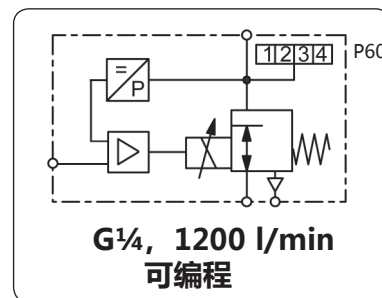


P6 可编程比例阀 1 W

P60技术特性

• 压力范围	0.1...1bar 到 0.1...10bar, 真空	• 线性	<0.25%FStyp.
• 低功耗	<1W	• 磁滞	<0.25%FStyp.
• 无自发热	甚至无压力的情况下	• 响应灵敏度	<0.1%FS
• 大流量	max.1400l/min	• 重复精度	<0.2%FS
• 排放口	全公制尺寸	• 监控信号	0...10V
• 调节	零点, 跨度, 放大	• 防护等级	IP65
• 灵敏度	安装时避免冲击和震动	• 气量消耗	<5l/min



一般特性

型号 可编程比例阀采用动线圈和挡板阀喷嘴技术，内置流量放大器，工业用比例阀内置5微米过滤器保护。采用单闭环，出口压力电子反馈。

安装方向	任意方向，建议竖直安装	
防护等级	IP65	
寿命周期	<3千万次开关次数	
工作温度	-5-50°C	
材质	阀体: 阳极氧化铝, 尼龙	密封: NBR/Buna-N
	外壳: 压铸锌, 黑色涂层	

气动特性

适用介质	干燥、无油，经过50µm过滤器过滤的压缩空气或其他无腐蚀性气体
入口压力	max. 14bar, min. 1bar高于所需出口压力
流量	max. 1200l/min, 在入口压力10bar, 出口压力6bar, 降压1bar的情况下
排放	排放口与比例阀入口一样大，排放流量与比例阀流量一样大
气量消耗	max. 5l/min, max. 0.5%流量
最小流量	> 0.1L (P61) / 0.2L (P60)

电气特性

电源电压	24V DC±25%, max. 250mA电量消耗, 过压保护
控制信号	4-20mA、0-10V
CE 认证	EN 50081-2, EN 50082-2, EN 61000-6-2
电子连接器	德标DIN 43650圆形接头, M12×1, 5针适配插头
回馈信号	0-10V
注意	无压力时不会自发热

精度

线性	< 0.25%FS typ.
磁滞	< 0.25%FS typ.
响应灵敏度	< 0.1%FS
重复精度	< 0.2%FS
震动敏感度	< 3%FS, 3g在范围10-2000Hz时
温度敏感度	P60 : < 0.03%FS typ./°C ; P61 : 3mbar typ./°C
调节时间	P60 : < 80ms ; P61 : < 100ms (在压力范围10-90%、流量0.1L时)

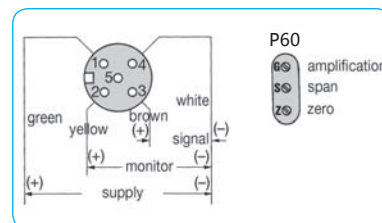
调节

P60 (不带显示) 零点调节通过电位计 "Z" +50%，范围调节通过电位计 "S" -50%，放大通过电位计 "G"

P61 (带显示) 零点调节通过按钮±100%FS，范围调节通过按钮±100%FS，放大通过按钮 0-7

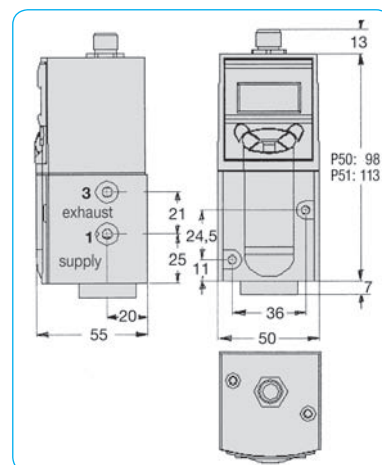
P61 编程

显示	两倍行距, 8数位, 字母数字(混合编制)
操作	通过按钮
可实现功能	密码设定、操作语言、零点调整、范围调整、压力单位选择、放大选择、设备技术数据、操作时间、压力报警、时间报警、连续加载渐变、梯级加载渐变



连接图

调节



尺寸

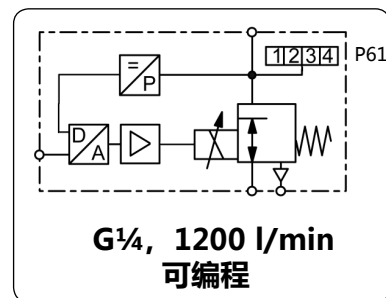


P6 可编程比例阀

1 W

P61 技术特性

- | | | | |
|---------|-----------------|------------|-------------------|
| • 处理器 | 16bit | • 显示 | 出口压力数位显示 |
| • 完全可编程 | 带诊断 | • 过滤 | 集成50μm过滤器 |
| • 语言 | 五种语言可选 | • 绿色LED 显示 | on:ok, 闪烁:压力未到达 |
| • 操作保护 | 密码保护 | • 红色LED 显示 | on:ok, 闪烁:压力时间帧延误 |
| • 医疗单位 | 可调至bar/psi/kPa等 | • 可编程 | 零点, 跨度, 动态等等 |



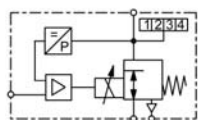
尺寸			K _v 值	流量	最大入口压力	建议压力	接口	出口压力	型号
A	B	C	(m ³ /h)	l/min ^{*1}	bar	bar	G ¹ / ₄	bar	

无显示比例阀

0...10 V 输入信号, 电源电压24 V DC, 带配套插座

P60

50	105	55	1.0	1200	-1	1	G ¹ / ₄	-1...0	P60-V00
					4	3		0.1...1	P60-010
					4	3		0.1...2	P60-020
					10	8		0.1...4	P60-040
					14	10		0.1...6	P60-060
					14	14		0.1...10	P60-100



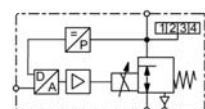
P60

带显示比例阀

0...10 V 输入信号, 电源电压24 V DC, 带配套插座

P61

50	120	55	1.0	1200	4	3	G ¹ / ₄	0.1...1	P61-010
					4	3		0.1...2	P61-020
					10	8		0.1...4	P61-040
					14	10		0.1...6	P61-060
					14	14		0.1...10	P61-100



P61

特殊可选

NPT螺纹接口

P6.-...N

4...20mA 电源信号

P6.-...2

法兰接口

ISO2

P6.-...F

反比例调节

只适用于P60 P60-...X59

PSI校准

只适用于P60 P60-...P

装配夹

用于德标DIN轨道安装

P6.-...C



P61 剖面图

*1

在10bar入口压力, 6bar出口压力和1bar压降下。