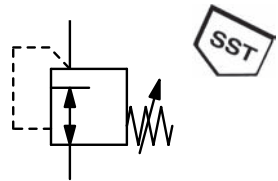


R71不锈钢减压阀 制药行业专用

描述 全不锈钢制，活塞式感应，出口压力范围0-52bar。适用介质包括各种气体、液体及蒸汽。
工业用R71调压器型号口径最大为DN25，卫生级制药行业用阀最大口径为DN65，可提供多种接口方式。
注意事项 建议选择出口直径最少1倍于主阀直径。
适用介质 压缩空气，其他气体，液体，蒸汽（R71-01/-02不适用于蒸汽）
入口压力 R71-02 max. 16 bar, R71-16/-20 max. 40 bar, R71-03/-06 到-12 max. 63 bar, R71-04 max. 100 bar
调压方式 R71-01/-02使用蝶形螺母调压，带锁紧螺母。R71-03—R71-20使用T型手柄调压，带锁紧螺母
排放功能 无排放
压力表接口 阀体两侧各有一个G $\frac{1}{4}$ 接口。
工作温度 EPDM密封材质蒸汽适用0°C—140°C
 PTFE/EPDM密封材质蒸汽适用0°C—150°C
 PTFE/AF100/EPDM密封材质蒸汽适用0°C—200°C
材质 阀体: 304不锈钢, 可选316L不锈钢
 弹簧室: 304不锈钢
 密封: EPDM, 可选 PTFE
安装方向 任意
 膜片: EPDM
 O型圈: EPDM



0.25 0.4/52 bar
 到G $\frac{1}{2}$ ，也可用于食品行业

尺寸			公制尺寸	K _v 值	流量		接口	最大入口压力	出口压力	型号
A	B	C	DN	(m ³ /h)	气体 l/min ^{*1}	液体 l/min ^{*2}	G	bar	bar	

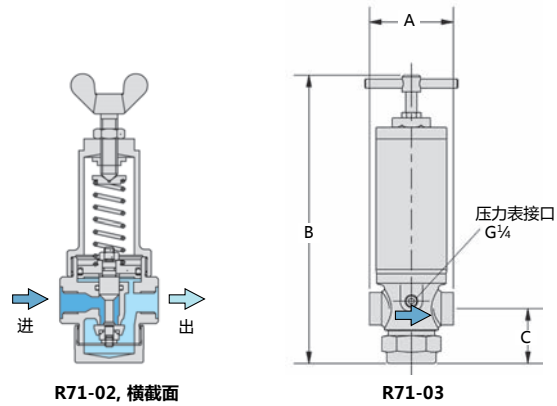
不锈钢减压阀											最大入口压力16 / 63 / 100 bar, 无排放 压缩空气, 气体, 液体, 蒸汽 ^{*3}		R71	
58	185	36	8	0.63	24	3	G $\frac{1}{4}$	16	1.0	1.7	R71-02A			
											R71-02B			
											R71-02C			
											R71-02D			
70	253	48	10	2.0	55	6	G $\frac{3}{8}$	*4	0.4	0.9	R71-03A			
											R71-03B			
											R71-03C			
											R71-03D			
											R71-03E			
											R71-03F			
90	333	58	15	3.0	120	15	G $\frac{1}{2}$	*4	0.5	0.94	R71-04A			
											R71-04B			
											R71-04C			
											R71-04D			
											R71-04E			
											R71-04F			
											R71-04G			
90	333	58	20	3.2	200	25	G $\frac{3}{4}$	*4	0.5	0.94	R71-06A			
											R71-06B			
											R71-06C			
											R71-06D			
											R71-06E			
											R71-06F			
											R71-06G			
105	368	68	25	6.3	350	45	G1	*4	0.4	0.8	R71-08A			
											R71-08B			
											R71-08C			
											R71-08D			
											R71-08E			
											R71-08F			



R71-02



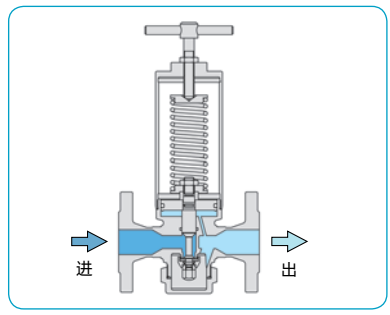
R71-03. CF1, 配件：压力表



R71-02, 横截面

R71-03

R71-04, 横截面



R71-...F, 横截面

*1 在 10 m/s 流速下
 *2 在 2.5 m/s
 *3 不适用于 R71-02
 *4 P₁ max. = P₂ max. + 25 bar

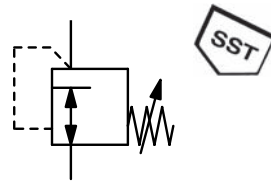


Order example:
 R71-02A
 www.duray-control.cn

R71 不锈钢减压阀 制药行业专用

制药及食品安全专用

描述	制药行业专用减压阀全不锈钢设计, 独立入口压力, EPDM密封零消耗, 蒸汽可达140) 介质接触零件粗糙度Ra < 0.08 μm				
特殊选择	在型号后面添加相应字母:				
外表面	阀体:	电子抛光	FA	玻璃珠喷丸	(,)
内表面	阀体:	电子抛光	FB	玻璃珠喷丸	FD 磨光 Ra 0.08 μm FE
接口	阀体:	Ra < 0.08 μm	GB	玻璃珠喷丸	GA
	介质接触零件:	Ra < 0.08 μm	GB	Ra < 0.08 μm	-) Ra < 0.08 μm GD
	无菌法兰 按照 DIN 11864-2	F(AS)	按照 APV	F(APV)	
	法兰接口 按照 DIN 2633 (PN16)	F	按照 ANSI (0.000 000 lbs	, 0.000	
	螺纹接口 按照 DIN 000000	GA			
	夹配件接口按照DIN 32676	CL			



0.25 0.4/52 bar
到G2½, 也可用于食品行业



尺寸			公制尺寸	K _v 值	流量	接口	最大	出口压力	型号
A	B	C	DN	(m³/h)	气体	G	入口压力	bar	
mm	mm	mm	DN	(m³/h)	l/min ^{*1}	G	bar	bar	

不锈钢减压阀										最大入口压力40 / 63 bar, 无排放无常量泄放		R71		
000	410	00	40	0000	900	120	G1½	*4	000	000	000	000	R71-12A	
													R71-12B	
													R71-12C	
													R71-12D	
												000	R71-12E	
000	410	00	00	0000	1300	160	G2	*4	000	000	000	000	R71-16A	
													R71-16B	
													R71-16C	
													R71-16D	
												000	R71-16E	
220	000	000	00	0000	3200	420	G2½	*4	0000	000	000	000	R71-20A	
													R71-20B	
													R71-20C	
													R71-20D	
												000	R71-20E	



R71-08BF.



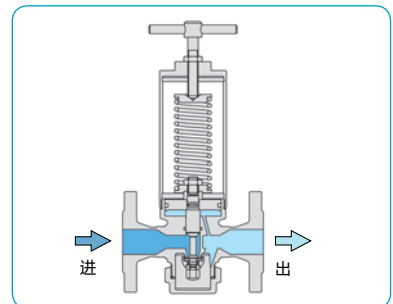
R71-16.

特殊可选

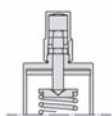
NPT螺纹接口		R71-...N
316L不锈钢	外壳316L, 弹簧室304	R71-...S
高温 150	PTFE 密封	R71-...X55
高温 200	PTFE / AF100 密封	R71-...X56
防干扰帽	用扳手调节	R71-...T
排放	通过底部螺母	R71-...U
增压器	气动压力设置	R71-...J
其它接口	DIN或ANSI 法兰接口, 螺纹接口或夹配件接口	R71-...F.
制药专用	锻造不锈钢, Ra < 0.08 μm, 蒸汽可用, EPDM	R71-...P
CIP 在线清洁	减压阀内部无死角	R71-...
食品行业专用	通过FDA认证的EPDM密封	R71-...

附件

压力表	Ø 63 mm, 0 *3 bar, G¼ 也可按其他要求选配	MS6302-... *3
-----	------------------------------------	---------------



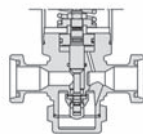
R71-...F. 横截面



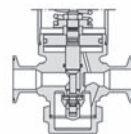
防干扰调压帽



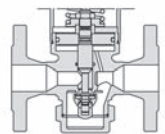
通过底部螺母排放



螺纹接口
如 DIN 1185/11864-1



夹配件接口
如DIN 32676



法兰接口
如DIN 11864-2

*1 在 10 m/s流速下
*2 在 0.08 m/s
*3 02 = bar, 04 = bar, 06 = bar, 10 = bar, 16 = bar, 00 = bar, 60 = bar
*4 P₁ S G □ = P₂ S G □ □ bar



Order example:
R71-12A
www.duray-control.cn