

RM6 / RMP / M5000微型模块化减压阀

小型



RM6减压阀

描述
采用底部压力接口，接口内径Φ3.2mm，外径Φ4.6mm，通过底部4个螺丝孔可进行面板安装。

RMP减压阀

通过套筒扳手调节压力，可以有效地防止误操作和未经允许的调节，可选工厂预设出口压力。调压范围30mabr-2.8bar，总体高度49mm，节省安装空间

M5000换向阀

有4个侧面出入口以及顶部一个口，所有接口可以为螺纹接口或替换接口。

顶部接口选型 连接滑块 组装

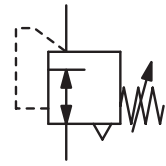
无接口 (B)，G1/8螺纹接口 (1)，G1/4螺纹接口 (2)，M5螺纹接口 (S)
连接两个单位 • 无通孔 (C) • 有通孔 (U)
拧松底部螺丝，可进行螺纹接口，连接件和空白滑块。
用NBR/Buna-N O型圈密封。

工作温度

4 °C-70 °C

材质

阀体: 加强玻璃纤维尼龙
密封: NBR或Buna-N
主阀: 不锈钢和尼龙



M5, G¹/₈, G¹/₄
或快速接口

尺寸			流量	最大入口压力	接口	出口压力	型号
A	B	C					
mm	mm	mm	l/min ^{*1}	bar	G螺纹/法兰	bar	

微型精密减压阀

带调压旋钮，自排放，
压力表接口 G¹/₈ (在一侧)

RM6

47	92	-	140	10	法兰	0.01... 0.7	RM6-010-B1BB
						0.02... 2.1	RM6-030-B1BB
						0.03... 4.1	RM6-060-B1BB
						0.03... 7.0	RM6-100-B1BB



RM6



RM6

微型减压阀 多种接口可选

直筒扳手调压，多种接口可选
自排放，压力表接口 G¹/₈

RMP

47	49	14	140	10	G ¹ / ₈ 法兰	0.03... 2.8	RMP7-...-111B
32	49	-				0.03... 2.8	RMP6-...-B1BB



RMP7
直筒扳手调压



RMP6
带法兰接口

换向阀

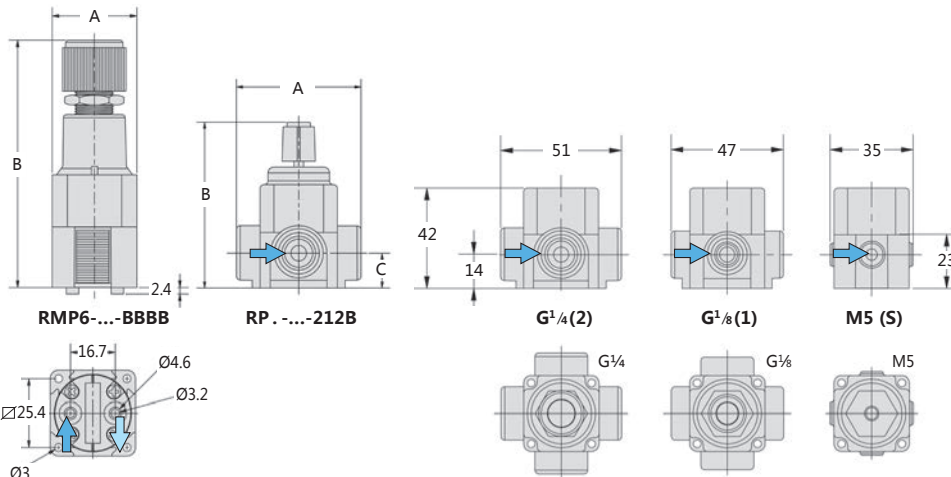
G¹/₈

如所有接口G¹/₈

M5000

47	42	14	不带过滤器	-	G ¹ / ₈	-	M5000-11111
			380微米过滤器				M5001-11111

特殊可选和附件



RMP6-...-BBBB

RP-...-212B

G¹/₄(2)

G¹/₈(1)

M5 (S)

G¹/₄

G¹/₈

M5

换向阀 M5000-.....

盲板



B

连接滑块



U pass



C blind

M5连接滑块



S in



S out

G¹/₈接口



1 in



1 out



G gauge

G¹/₄接口



2 in



2 out

分流帽



B blind



S M5



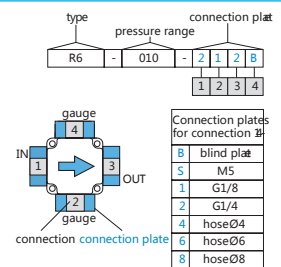
1 G¹/₈



2 G¹/₄



M5000-11111, G¹/₈ M5000-22222, G¹/₄



连接滑块配置

*1 在 7 bar 入口压力, 6 bar 出口压力和 1 bar 压降下



Order example:
RM6-010-B1BB

www.duray-control.cn