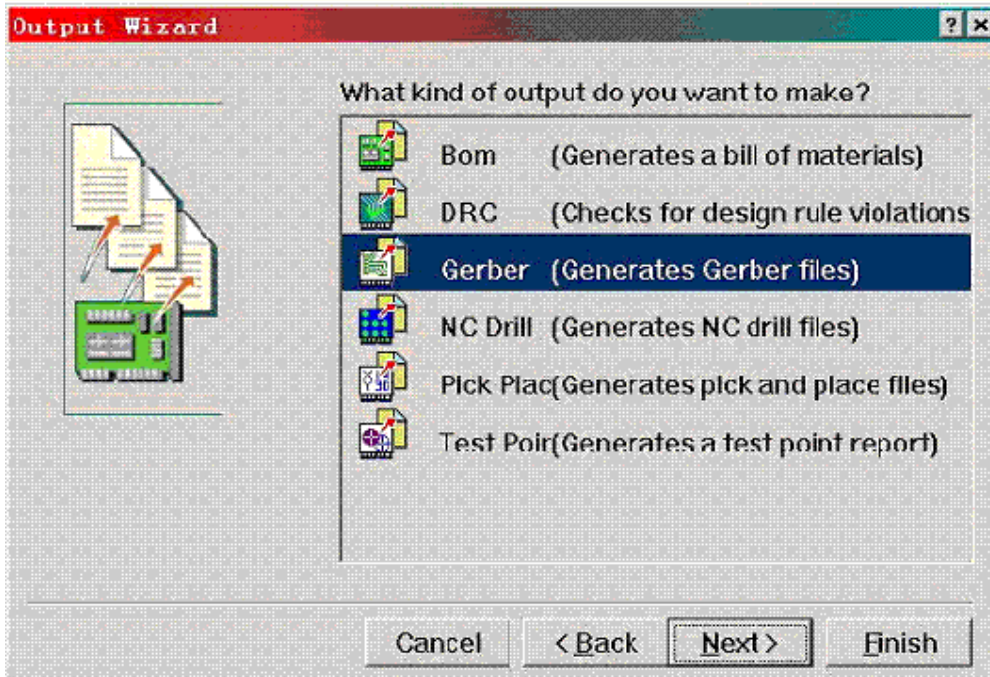
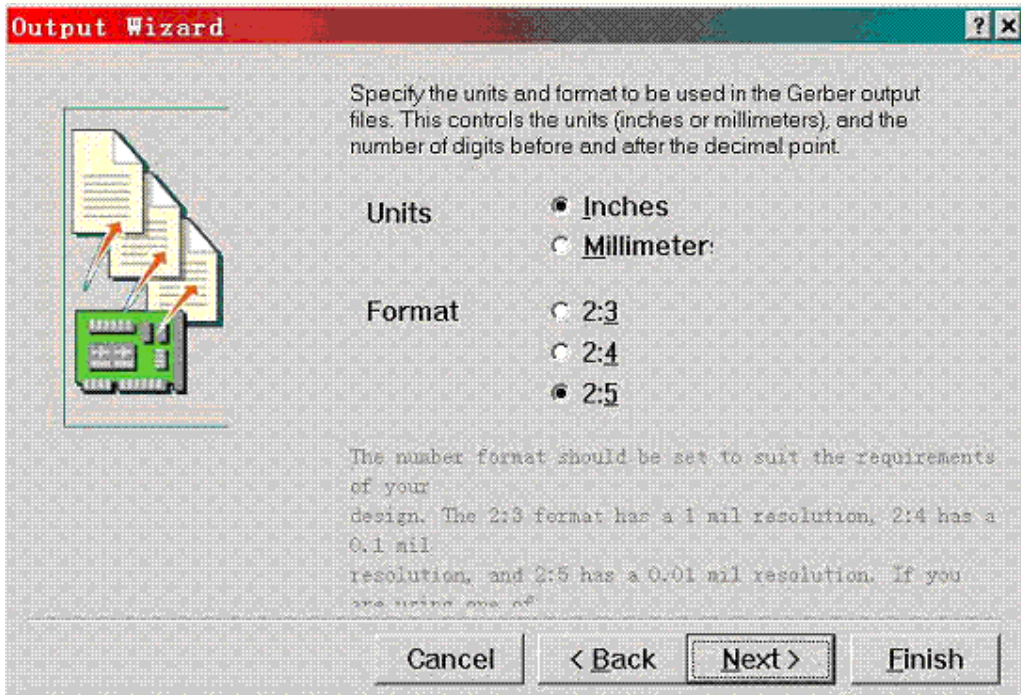


Protel 99se 如何生成 gerber 文件

1、protel99se 打开要生成 gerber 的 pcb 设计文档,在 file->CAM Manager 然后出现 Output Wizard, 点击 next, 按照下图选择 gerber

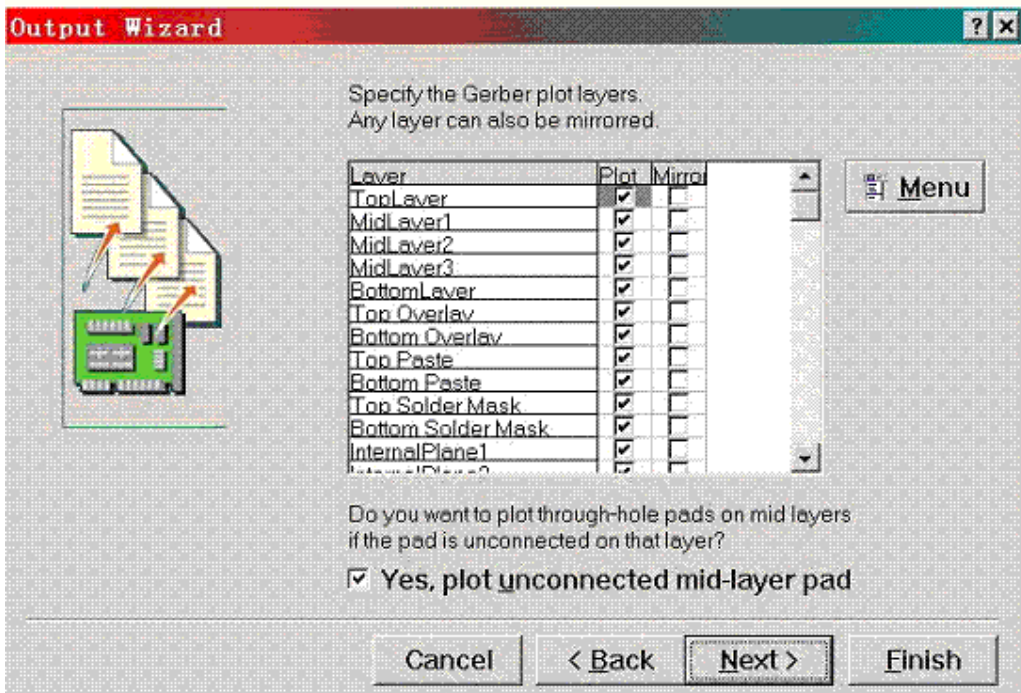


2、点击 3 次 next, 出现下图

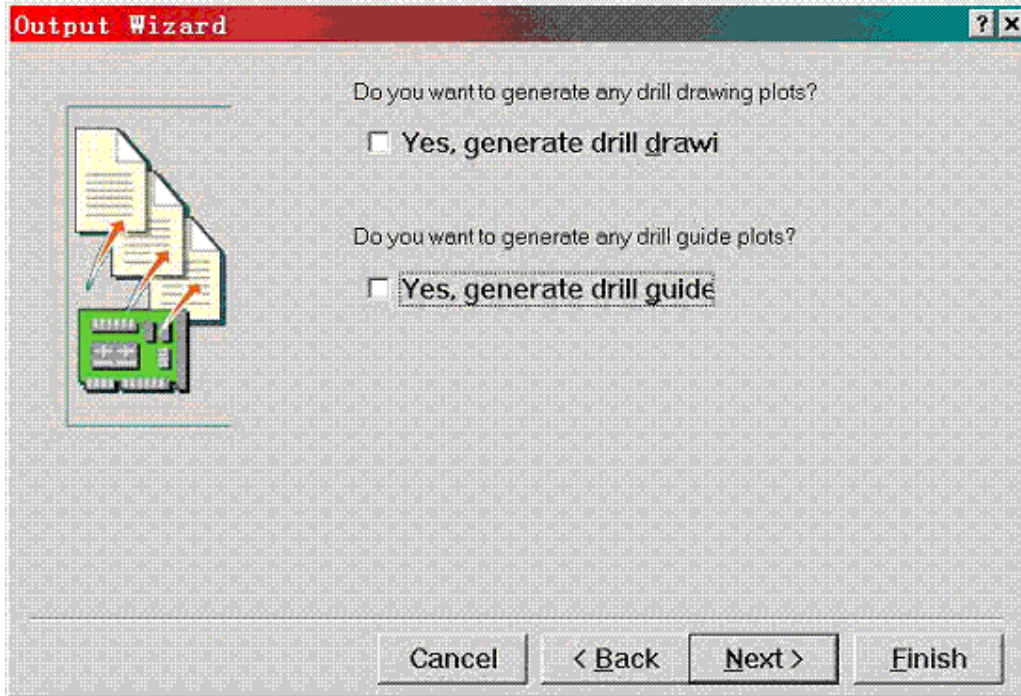


分别选中单位 millimeter 和比例 4:5 再次点击 next (其实, 选择单位是无所谓的, 但要与 NC drill 的一致才行。4:5 表示小数点前面四位有效数字, 小数点后 5 位有效数字)

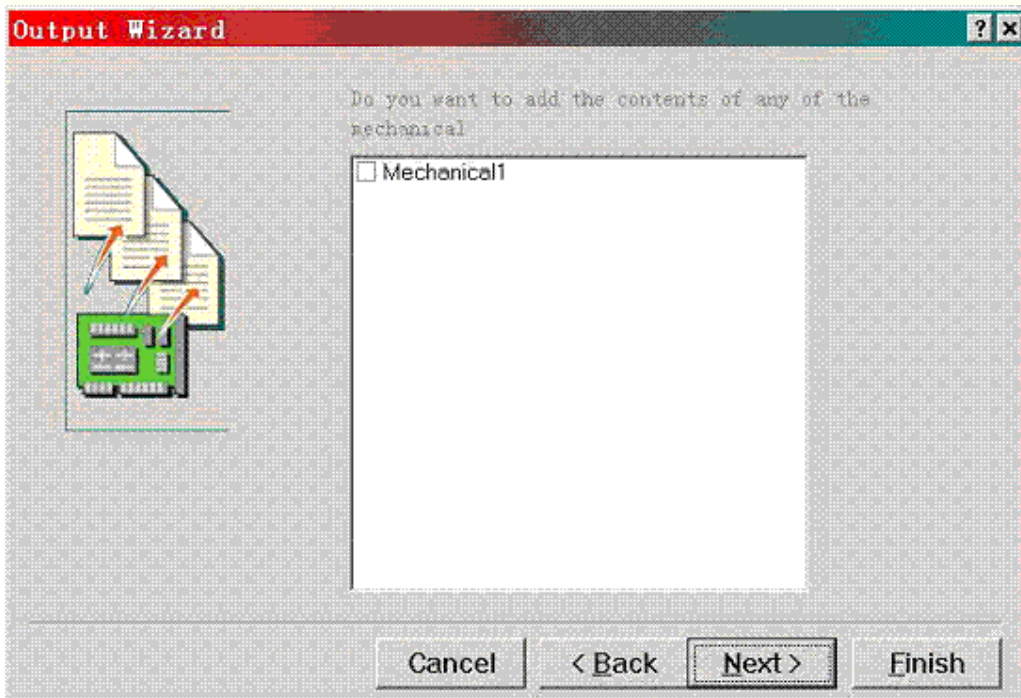
3、点 next 出现下图选择要输出的 gerber 层



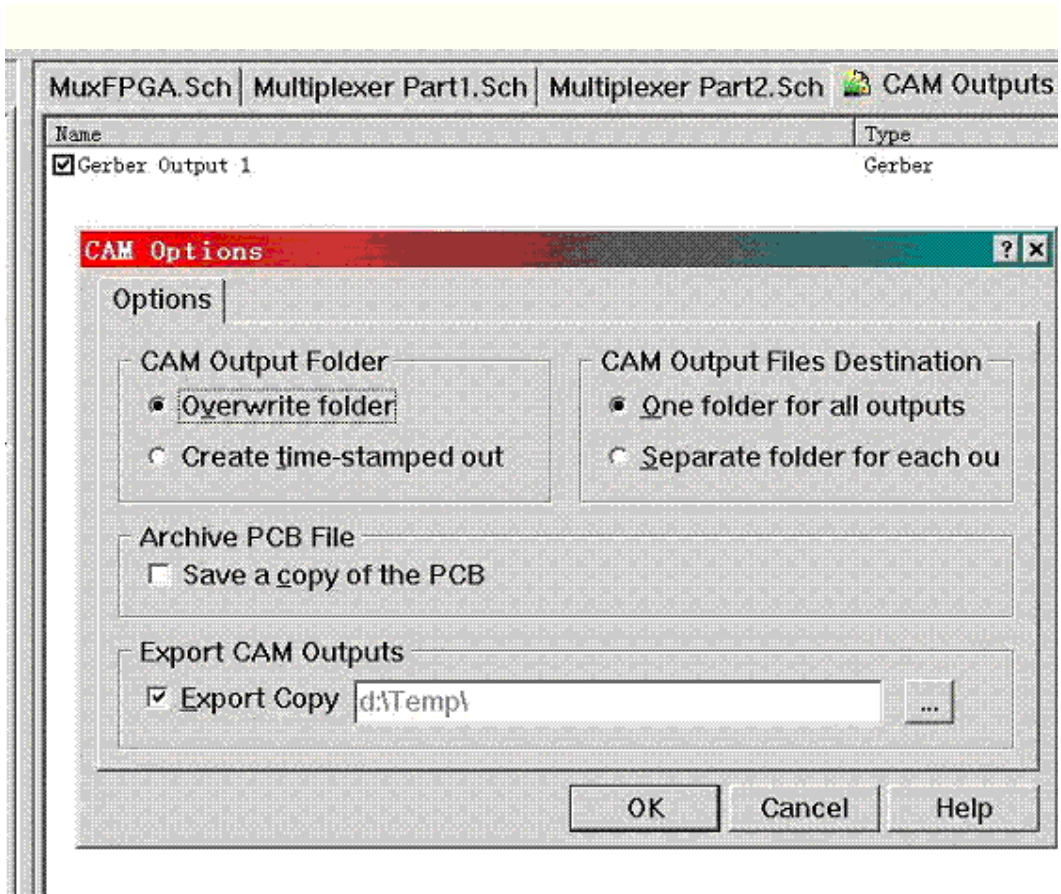
4、点 next 出现下图



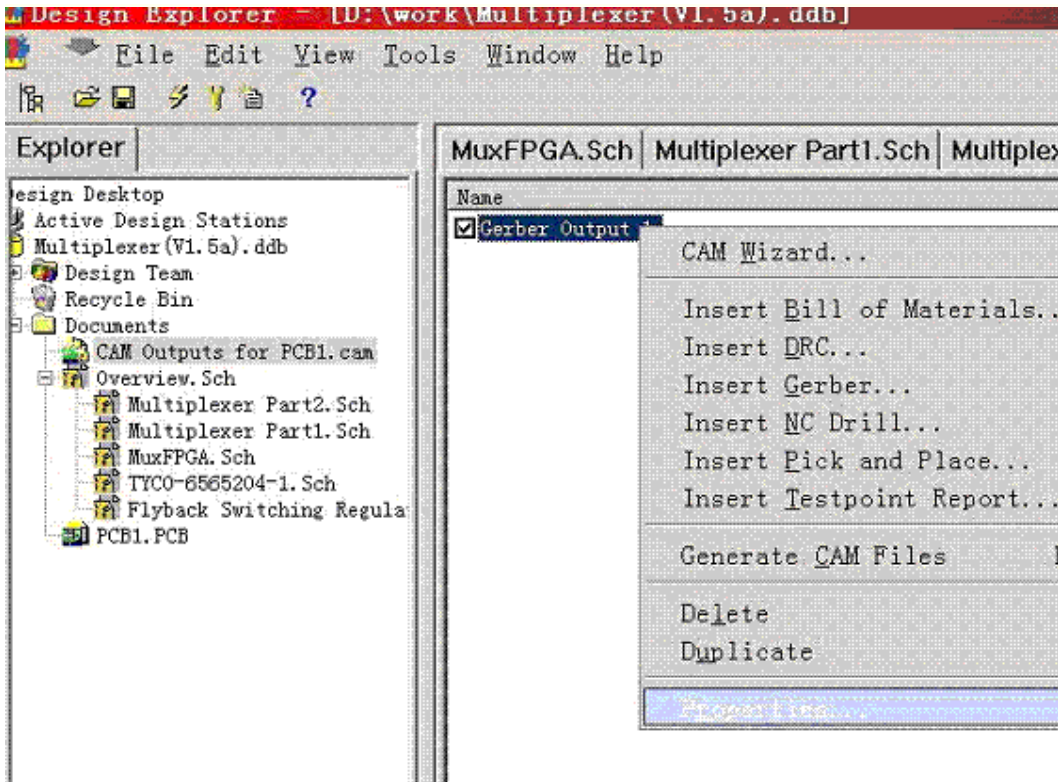
5、点击 next 出现下图



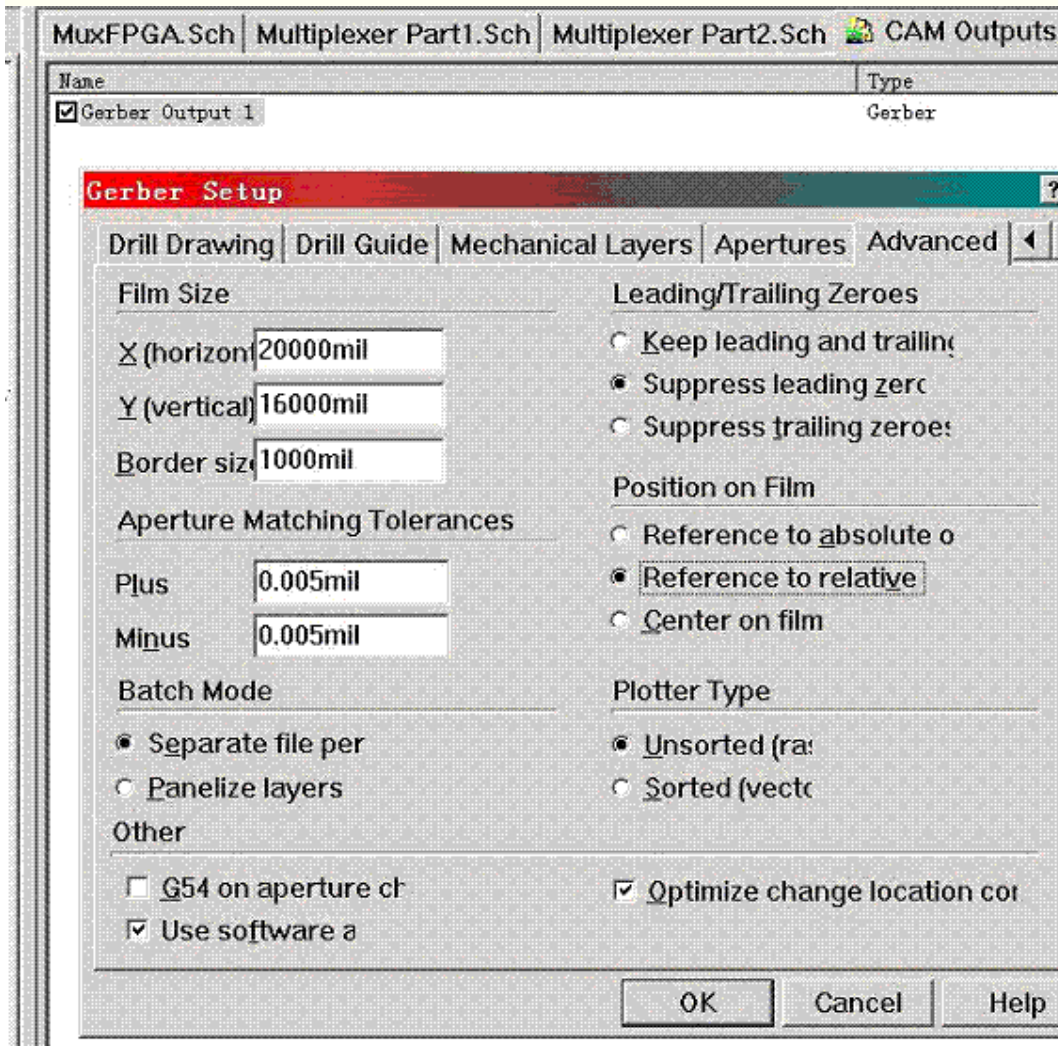
6、点 next 直到 Finish, 产生的 Gerber Output 1 文件, 点击 tools 菜单的 preference 出现下图, 在 export cam outputs 栏选择要输出 gerber 文件的路径。然后点击 OK



右键点击产生的 Gerber Output 1 文件，点击 Properties



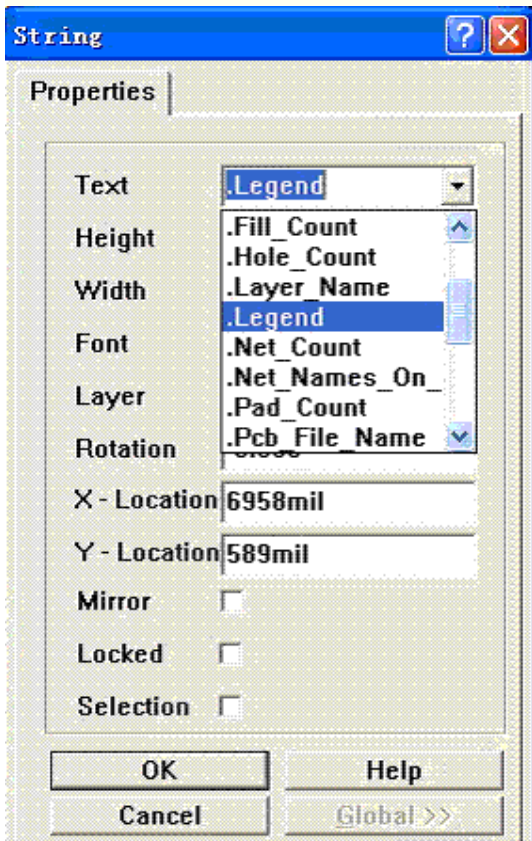
如下图选择（与 NC drill 的一致）

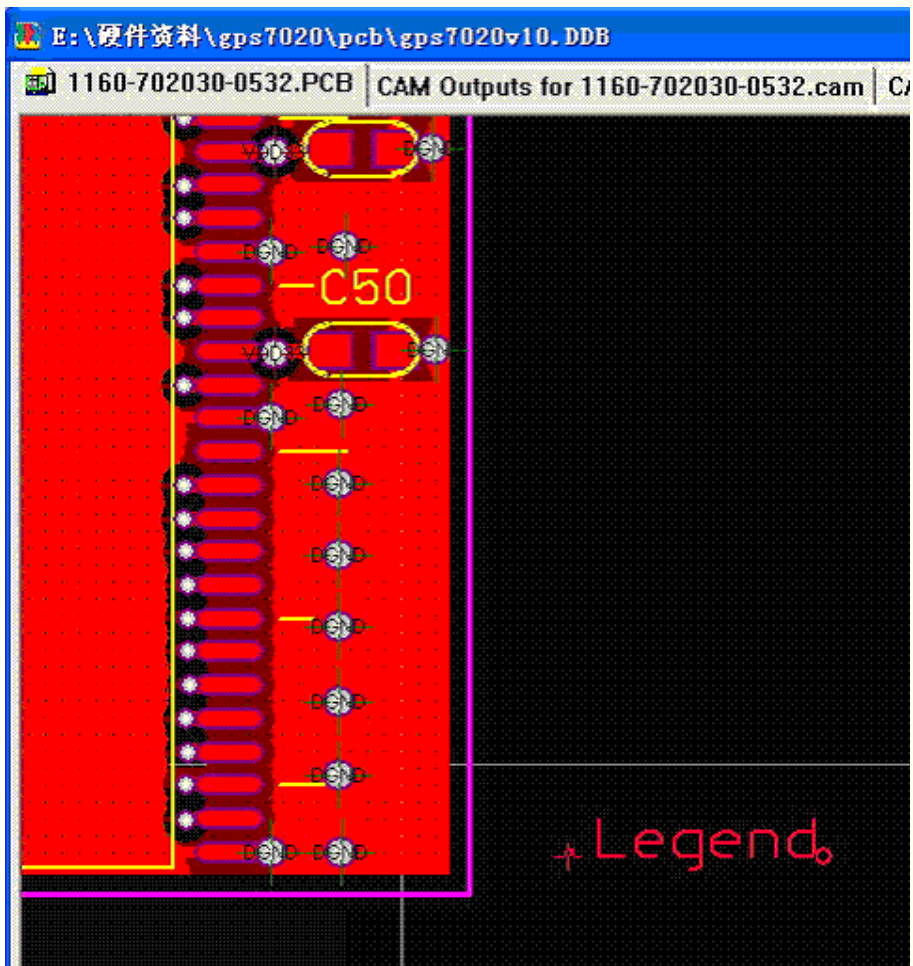


完成第一次输出

7、在导入的 gerber 文件中添加钻孔属性表

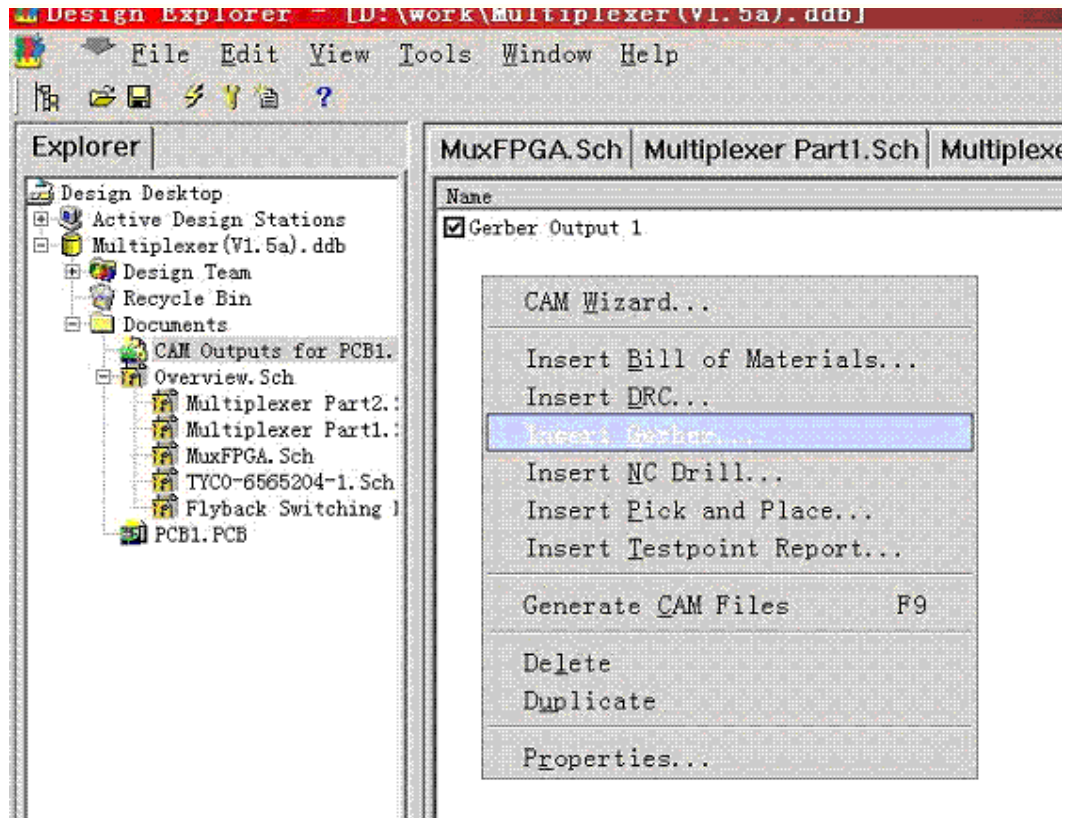
在 protel 的 pcb 环境 DrillDrawing 层, place->String, 此时按 tab 键, 在出现的 text 文本框中点击下拉箭头, 在出现的序列中选择 Legend. 点击 OK, 将其放在 pcb 板框边就可以了。



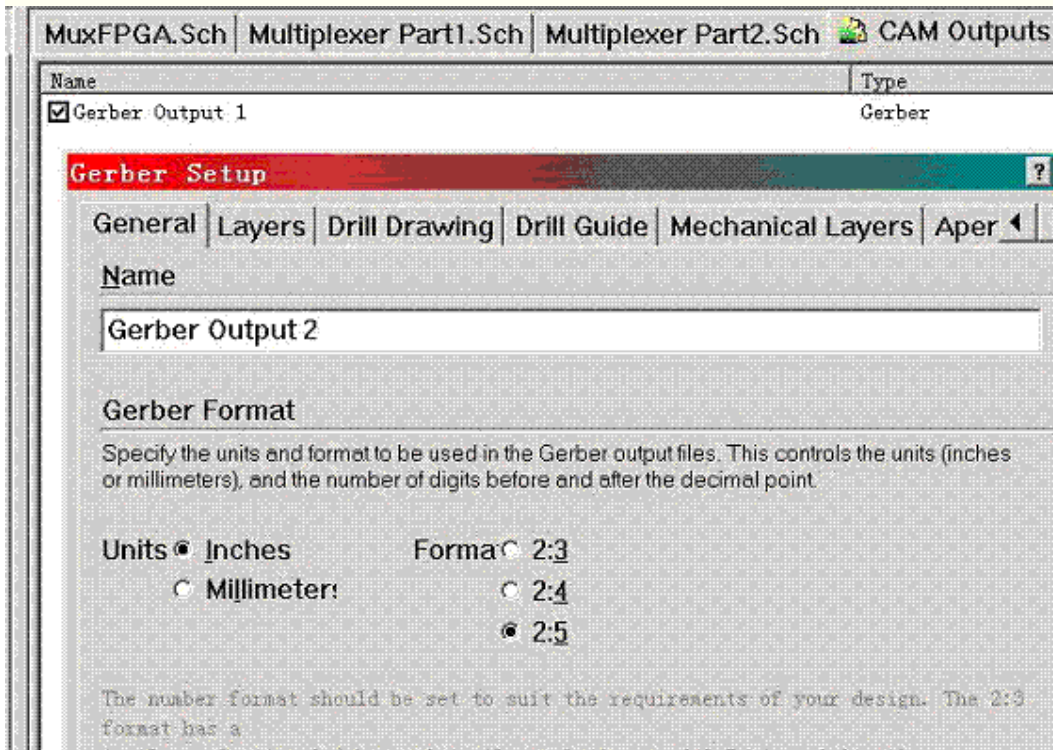


以后生成 Gerber 文件时候钻孔层就有钻孔图表

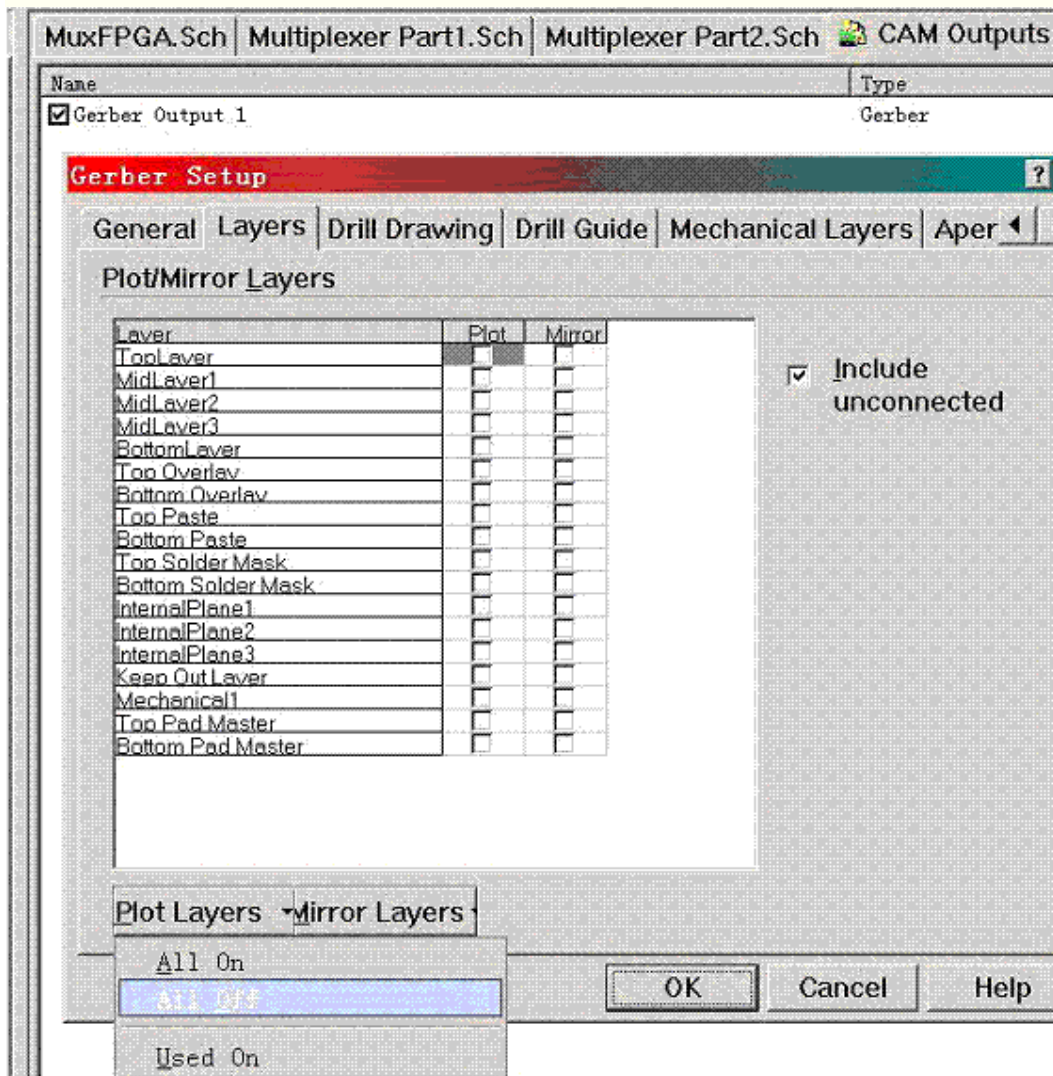
8、如下图右击，选择 Insert Gerber 进行第二次输出



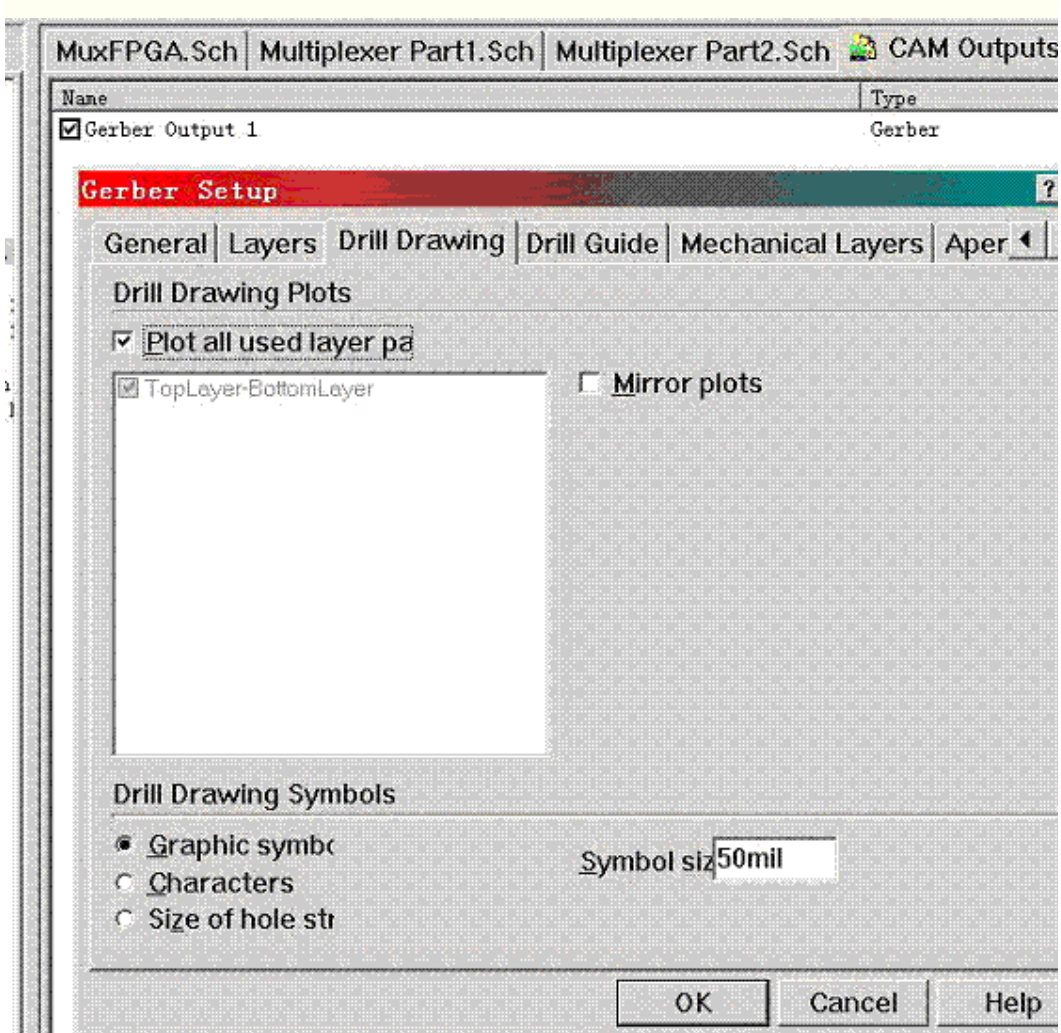
General 设置和以前一样



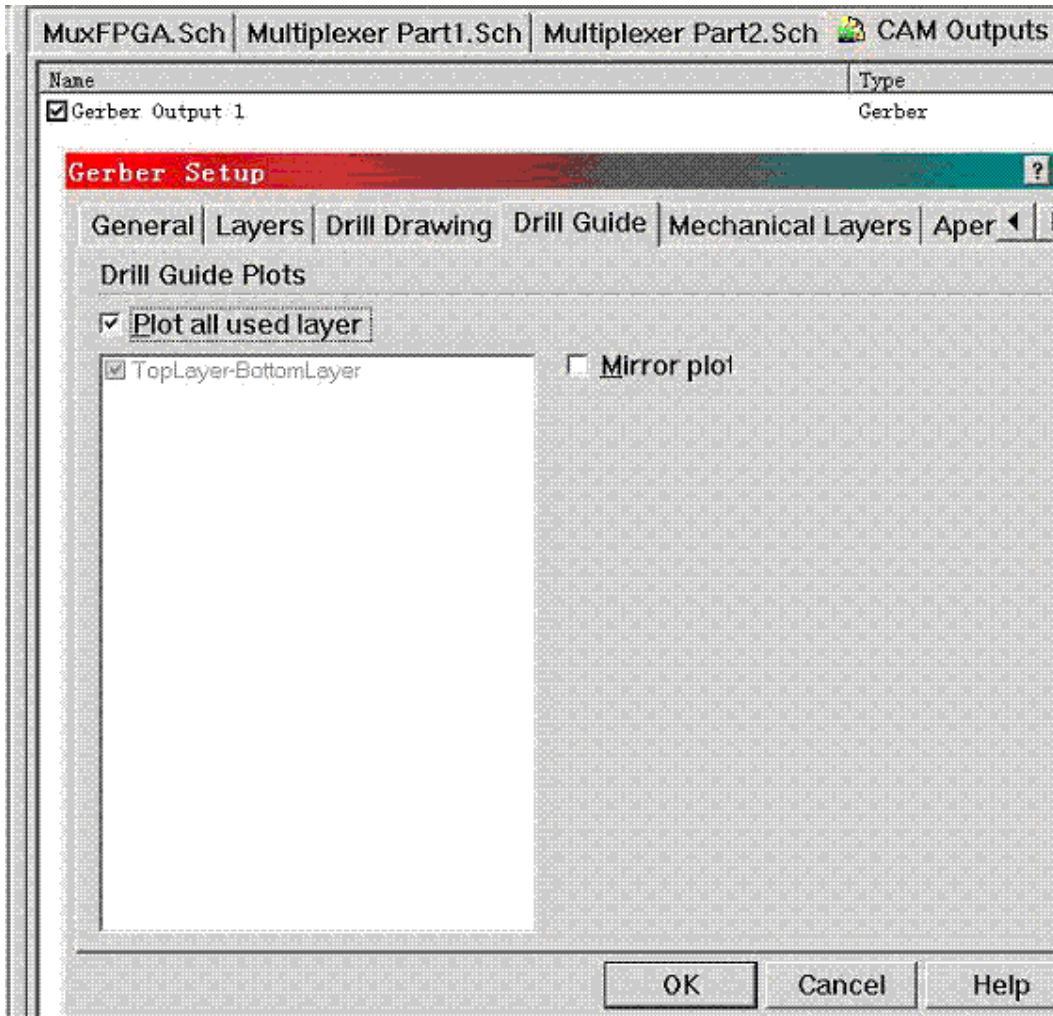
9、Plot Layers 和 Mirror Layers 选择关闭所有层



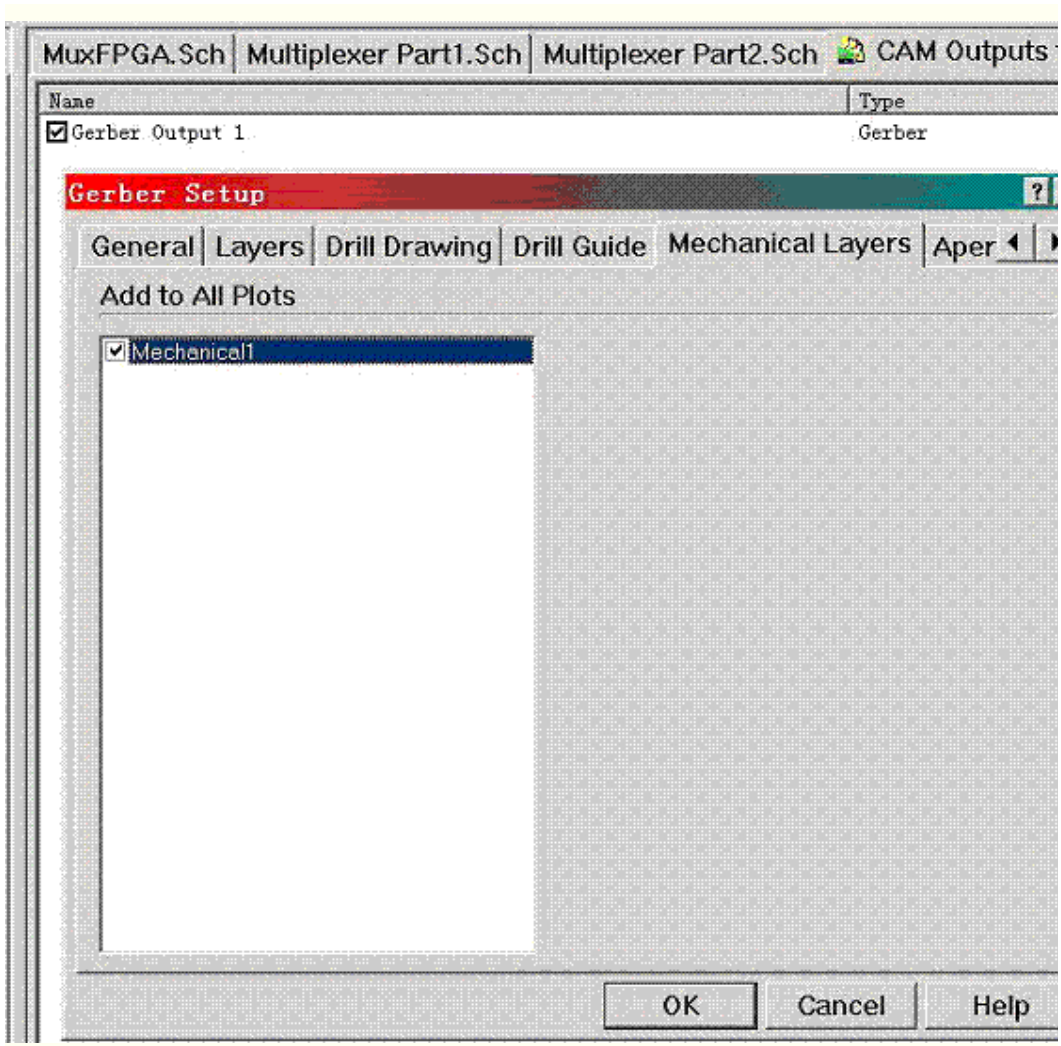
Drill Drawing 设置如下

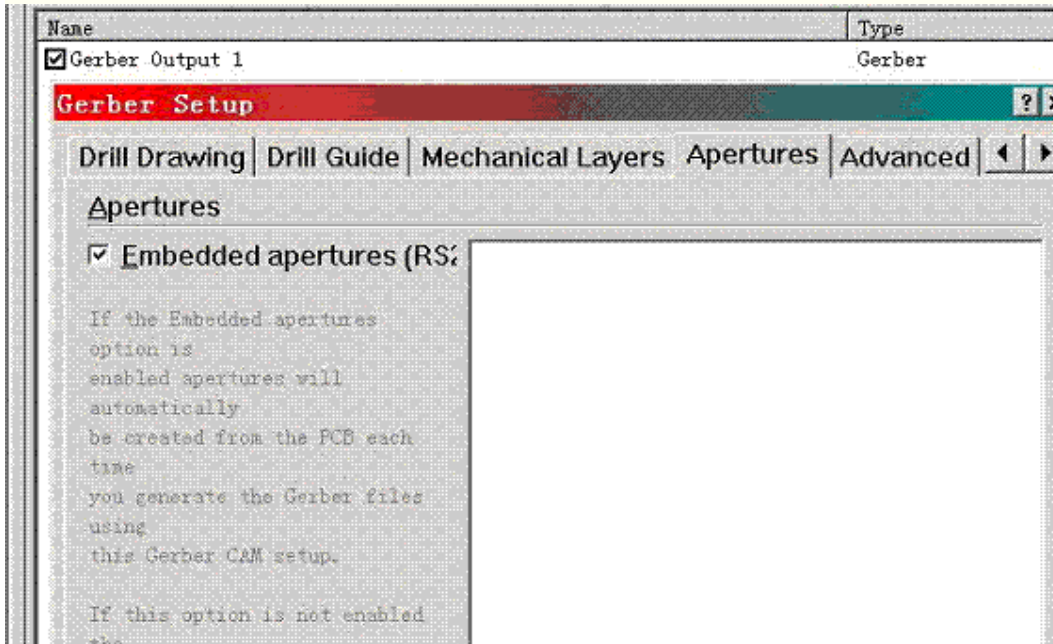


Drill Guide 设置如下:

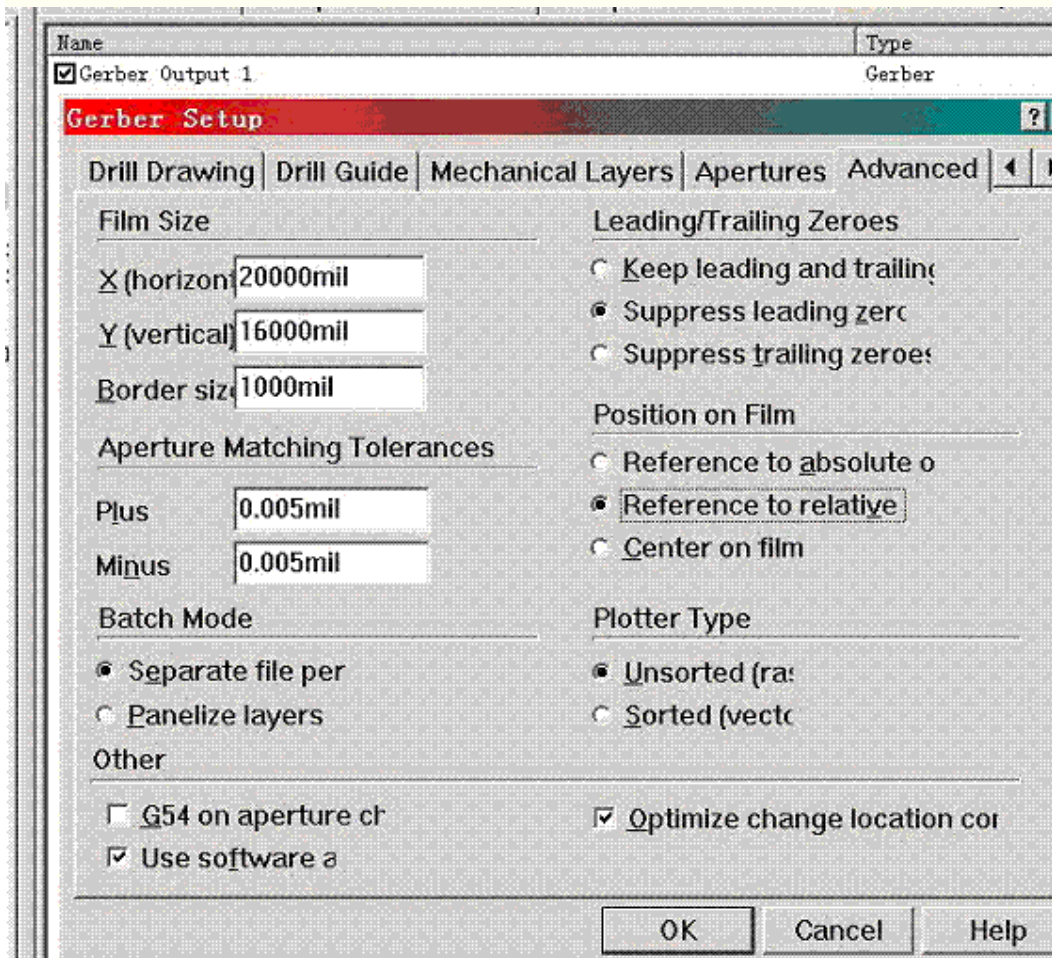


选择机械层加到其他成层:

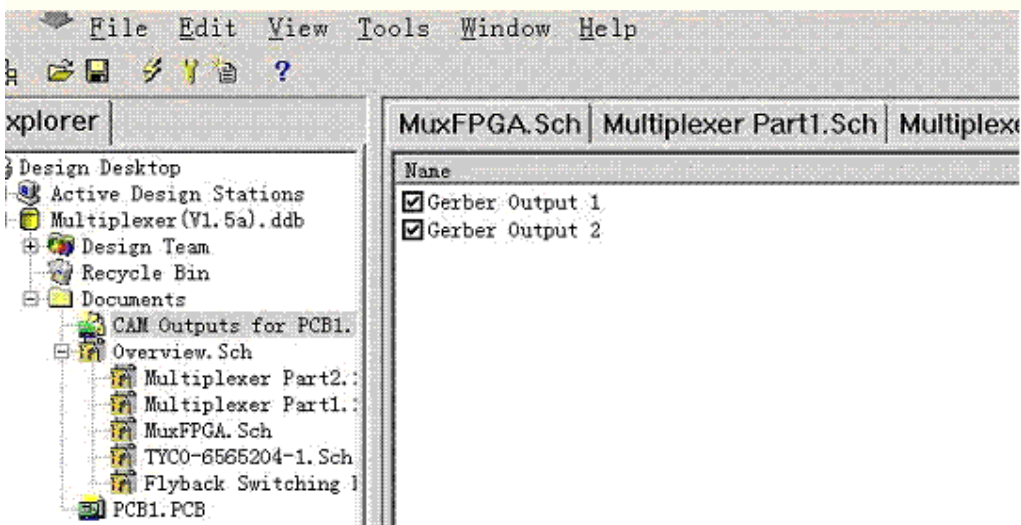




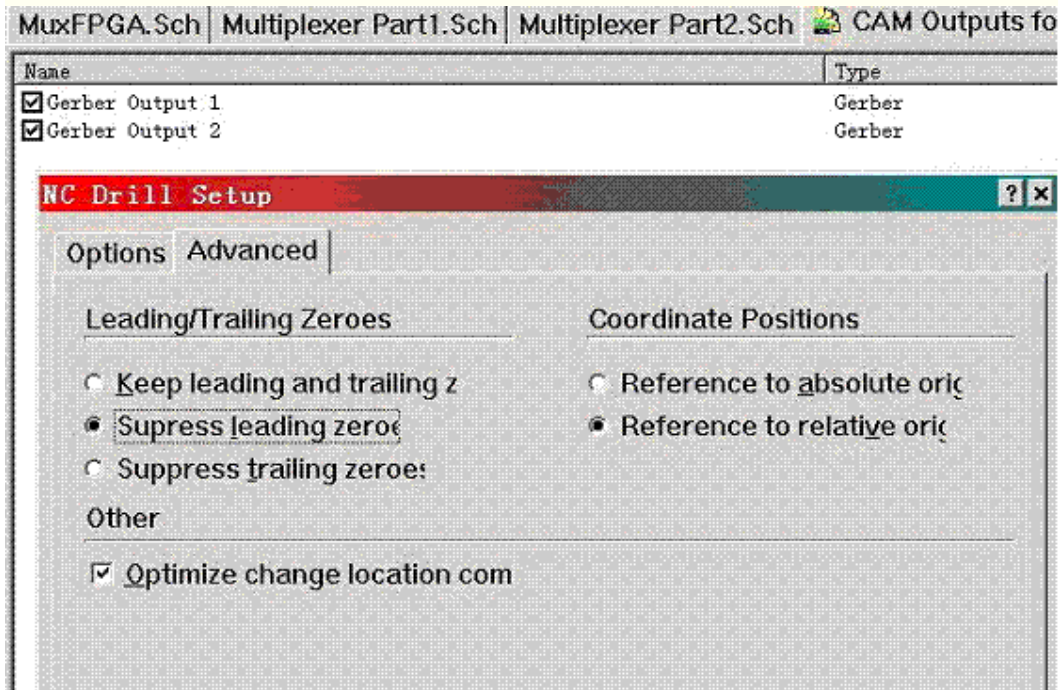
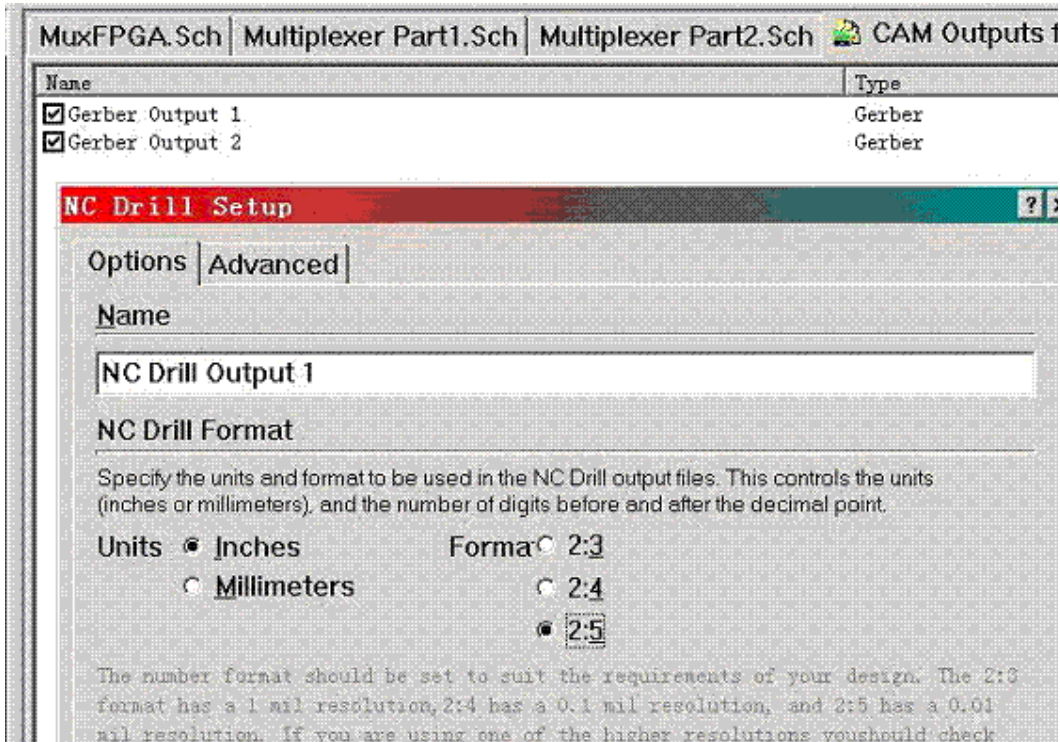
择: Suppress leading zeroes, 和 Reference to relative 选择和刚才一致。



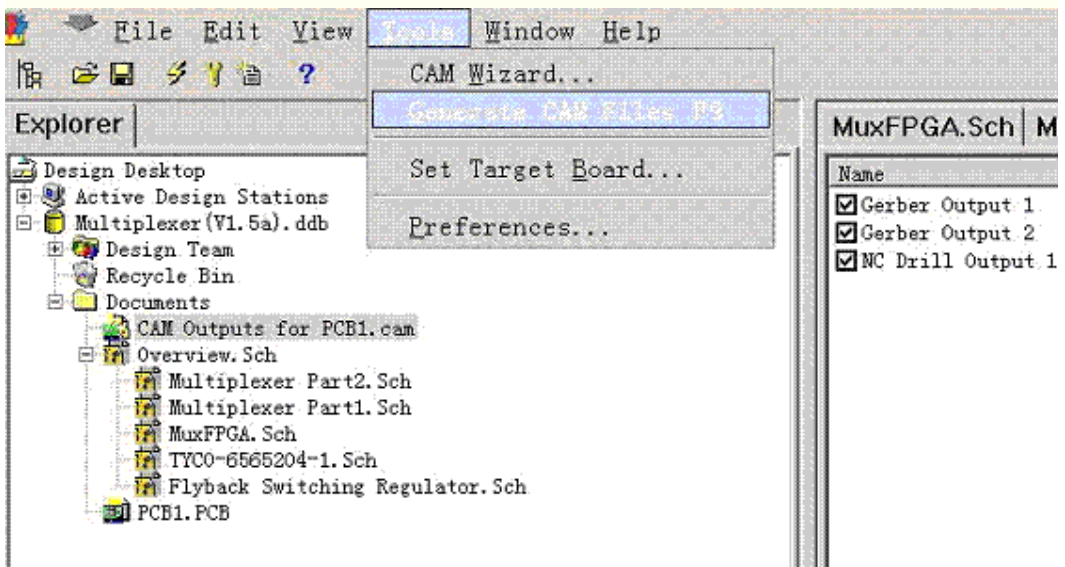
完成第二次输出



10、右击窗口空白区域选择进行第三次输出



完成第三次输出如下图



点菜单 Tools 选择 Generate CAM Files 产生 Gerber 文件

