

# XC6203系列 大电流正电压调整器

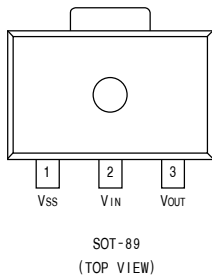
## 概要

XC6203系列是具有低输入、输出电压差的大电流3引脚正电压输出调整器。通过采用CMOS工艺和激光微调技术，达到低电流消耗，并有很高的精度。该调整器由基准电压源、误差放大器、驱动晶体管、限流电路、相位补偿电路等组成。通过采用激光微调技术，输出电压可在调整器内，以0.1V的间隔在2.0V~6.0V范围内设定。采用限制电流的抑制电路，以此限制输出电流并保护输出端短路。封装为SOT-89(500mW)型。

## 特点

最大输出电流 : 400mA(最大容许功耗范围内, 3V型)  
 最高工作电压 : 8V  
 输出电压设定范围 : 1.8V~6.0V(0.1V间隔)  
 高精度 : 设定电压精度±2%  
 低消耗电流 : TYP. 8μA  
 线性调整率 : TYP. 0.2% / V  
 输出电压温度特性 : TYP. 100ppm/°C  
 工作环境温度 : -40°C~85°C  
 小型封装 : SOT-89微功率型模压

## 引脚排列

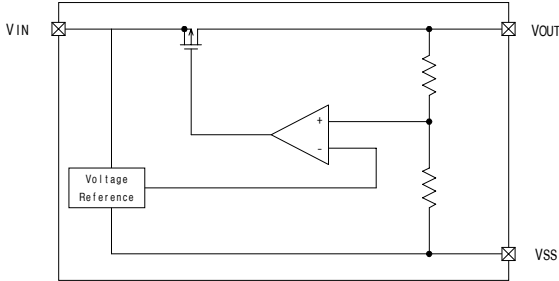


## 引脚说明

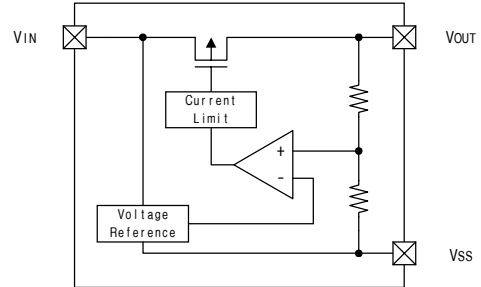
引脚序号	符号	功能
1	VSS	接地端
2	VIN	电源输入端
3	VOUT	输出端

## 电路框图

(1) XC6203E



(2) XC6203P



## 产品型号定义

XC6203①②③④⑤⑥

序号	符号	内容
①	P	附短路保护
	E	无限制器
② ③ ④	整数 & A	表示输出电压和输出电压精度。 例) 252: 2.5V 精度±2% 28A: 2.85V 精度±2% ※A为表示50mV间隔电压的符号。 ※2.85V以外的电压时, 没有50mV间隔的产品。 ※±1%是客户产品。
⑤	P	SOT-89
⑥	R	凹凸带 标准插入
	L	凹凸带 反向插入