



NatureGene Corp.

POB-359, Suite 23, 560 Gates Rd., Medford, NJ
08055 U.S.A.

Phone: 609-694-2135 Fax: 609-953-5391

E-mail: info@naturegene.com

Internet: www.naturegene.com



TSE 高级热盘侧痛仪

适用于小型实验动物

www.TSE-Systems.com ■

◆ TSE高级热盘测痛仪



Hot Plate measuring unit with integrated control unit

TSE高级热盘测痛仪是一款专为大、小鼠设计的微处理器控制测量系统，快速、精确。

用来测量动物在趾面受到热刺激时的延迟时间。

受到热刺激和出现典型的“舔手爪”之间的时间差用来衡量动物的痛觉敏感度。

止痛药通过提高动物的痛阈，从而使其延迟时间与未用药动物相比有所延长。

系统元件

TSE热盘测痛仪由以下元件组成：

- ◆ 热盘测量元件
- ◆ 控制元件（整合在测量元件中）
- ◆ 树脂玻璃抑阻隔装置
- ◆ 脚踏开关

基础配置具有独立性，不需要个人计算机。

若需扩展基础配置，需要：

- ◆ 可选个人电脑通讯包裹
通讯包裹能通过串行接口在个人计算机中传输和记录数据。

树脂玻璃阻隔装置



- ◆ 能防止动物离开测量表面，直径为190mm。

脚踏开关



- ◆ 可通过踩踏启动或停止测量

性能

- ◆ 带有整合控制元件的测量器能通过精细微量的电子学来控制 and 记录测量。
- ◆ 适用于电压100V-240V，无须调整



- ◆ 可通过控制面板的按钮设定温度

OK	确定温度值或升温
SET	转到设定界面或降低温度
MEM	保存温度值

- ◆ 热板温度可从35℃至60℃，精度为0.1℃。无须校准。



- ◆ 设定温度后，热板开始升温
- ◆ 到达指定温度后，将动物置于热板上，同时通过脚踏开关开始测量
- ◆ 时间精确至±0.1s。

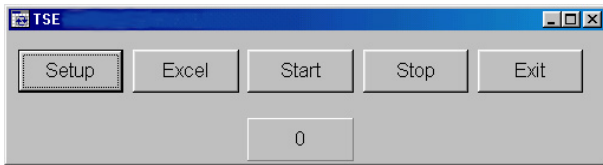


- ◆ 数字显示器可显示温度及时间。
- ◆ 测量时间限制在3分钟内，超过后自动报警。
- ◆ 为防止温度过高导致的系统损伤，预设75℃为阈值。
- ◆ 热板表面经过特殊处理，具有很好的防腐蚀和储热性。

计算机通讯程序包

基础配置可通过计算机通讯软件包扩展：

- ◆ Windows热盘测痛软件
- ◆ 数据线

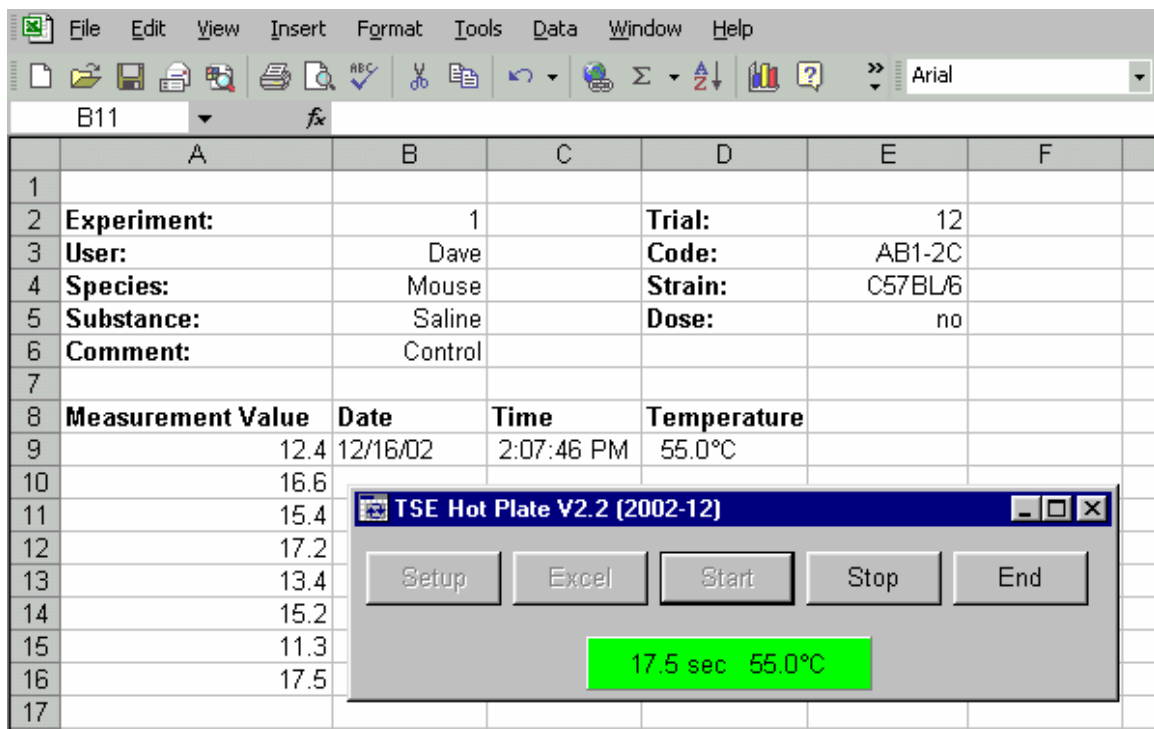


TSE热盘测痛装置数据记录软件易于安装，且能与一般的Windows操作系统兼容。

- ◆ 软件操作简单易懂，从而使程序运用起来迅速有效。
- ◆ 数据记录在M S Excel软件中，而不是在程序包中。个人测量数据直接传送到Excel工作表中，可用于进一步分析。
- ◆ Excel中的数据可由TSE软件预选，常用标准函数可直接用于处理数据。

计算机配置要求：

CPU :PIII700M Hz以上,操作系统 和 界面接口 (RS232)



	A	B	C	D	E	F
1						
2	Experiment:	1		Trial:	12	
3	User:	Dave		Code:	AB1-2C	
4	Species:	Mouse		Strain:	C57BL/6	
5	Substance:	Saline		Dose:	no	
6	Comment:	Control				
7						
8	Measurement Value	Date	Time	Temperature		
9	12.4	12/16/02	2:07:46 PM	55.0°C		
10	16.6					
11	15.4					
12	17.2					
13	13.4					
14	15.2					
15	11.3					
16	17.5					
17						

Data transfer in an Excel evaluation table