

百万像素红外热成像仪

InfReC
InfraRed Camera

科研级超高分辨率/超高像素

InFReC R500 series

120万像素红外热像仪

- 超分辨率模式：1280×960像素
- 超空间分辨率：0.58mrad

高灵敏度和高精度

- 灵敏度 (NETD): 0.03°C
- 精度: ±1°C

58 μm空间分辨率

- 超分辨率模式下标准镜头空间分辨率为58 μm

宽视域提高工作效率

- 视域 (F.O.V.): 32° (H) × 24° (V)

500万可见光像素

- 红外和可见光对比显示、融合显示

二种型号满足不同测温应用

- R500Pro: 测温范围: -40 to +2000°C
用于科研, 高温测量, 实时测量
- R500: 测温范围: -40 to +500°C
精确电气设施测量首选

120万像素超分辨率红外热成像技术

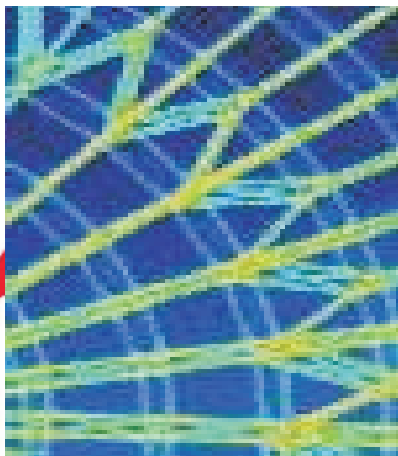
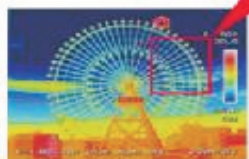


Avio高分辨率红外热像仪超像素技术展示

SR Mode

关闭

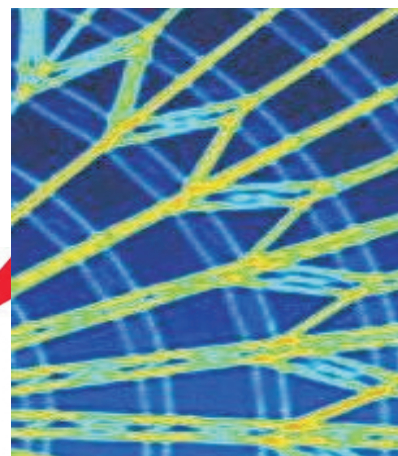
(30万像素)



SR Mode

打开

(120万像素)



像素提高4倍

总代理: 广州赛默信息科技有限公司

[Http://www.thermoit.com](http://www.thermoit.com)

友好的用户操作体验：

任意角度轻松拍摄

多角度可旋转LCD显示屏和双快门，轻松实现单手操作



多种混合显示模式：

500万像素可见光和120万像素红外组合显示



画中画模式 分屏对比模式 融合模式

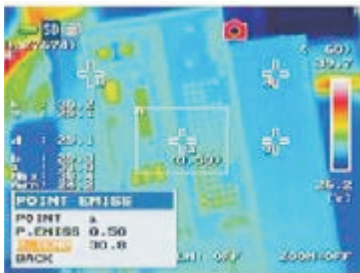
多种测量功能：

自动计算发射率

发射率反算
通过输入已知的目标温度自动计算目标的发射率，方便进行准确测温。

多点校正

可独立设置每一点的发射率



参数

功能		R500Pro	R500Pro-D	R500	R500-D	
基本参数	探测器	非制冷焦平面				
	波长	8 to 14 μm				
	测温范围	-40 to 2000° C		-40 to 500° C		
	温度分辨率 (NETD)	0.03° C at 30° C				
	精度	± 1° C (在测温范围1, 环境温度20-30° C); ± 2° C or ± 2% (其它范围)				
	帧频	30Hz	7.5Hz	30Hz	7.5Hz	
	像素	640(H) × 480(V)				
	超分辨率模式(SR mode)	1280(H) × 960(V)(仅图片格式)				
	视域	32° (H) × 24° (V)				
	空间分辨率	0.87mrad				
	超分辨率模式(SR mode)	0.58mrad				
	焦距	10cm 到无穷远*4				
	聚焦	自动/手动				
图像显示	自动功能	自动灵敏度跟踪、自动聚焦、自动中心温度跟踪				
	调色板	7个调色板(彩虹色、明亮色、铁红色、医疗色、白热、黑热等)				
	色阶	256/32/16/8级				
	可见光	CMOS 相机 500万像素				
	可见光/红外	融合, 画中画, 多画面, 透明混合				
	显示功能	1-8 倍连续放大, 网格, 回放时9幅图显示				
测量功能	图像优化	平均, 过滤, 边缘增强				
	点	10 个可移动的点, 温度搜索: 最高温点、最低温点各一个、温差				
	剖面线	水平, 垂直, 水平和垂直				
	指定区域的温度显示	最大、最小和平均 (5个区域)		-		
	报警功能	画面报警, 声音报警, 颜色报警, 报警记录				
		报警信号输出		-		
	温度校正	发射率校正, 环境/背景温度校正, 距离校正, 均匀一致性 (NUC) 校正				
	发射率	多点校正, 发射率表				
	防抖动模式	提供		-		
		提供		-		
存储和输出	存储	SD卡, SDHC卡				
	数据存储	图片: JPEG (带温度数据14bit, 录音)				
		录像: SVX格式, 红外和可见光同时记录				
	超像素模式 (SR)	提供				
		全景扫描	水平方向100° / 垂直方向 75°			
		SD 卡录像	最高 3Hz		-	
		间隔拍摄	3 秒- 60 分钟可选, 同时记录可见光图像			
		外部触发记录	提供		-	
		声音注释	30秒/图, 可回放			
		文字注释	256个字符/图			
端口	USB2.0					
	视频端口	大容量存储, 视频传输, 同时记录可见光视频时最大15HZ(仅NS9500Pro软件)				
	报警端口	NTSC / PAL		-		
	外部触发	触点闭合 无电压		-		
	外部触发	脉冲信号				
其它	显示	3.5寸LCD 显示屏 (可旋转、亮度可调); 彩色取景器 (可旋转)				
	辅助设备	激光指示器 (红色, 2级, PSC兼容), LED照明灯, 遥控器				
	环境	操作温度和湿度	-15° C to 50° C, 90%RH (无凝露)			
		存储温度和湿度	-40° C to 70° C, 90%RH (无凝露)			
	EMC	抗振性/抗冲击性	29.4m/sec ² (3G), 294m/sec ² (30G)			
		符合CE认证 (A级)	符合CE认证 (A级)			
	防尘/防水	防护等级 IP54				
	电池	连续工作2.5小时, 可充电锂电池 (可选7.5小时长时工作电池)				
	AC电源	100V - 220V AC, 50 / 60Hz				
	尺寸	高121mm × 宽105mm × 长195mm				
重量	约1.3kg (包括电池)					
标配软件	InfReC Analyzer NS9500Pro		InfReC Analyzer NS9500Std			
标准配置	携带箱、SD卡、USB线、有线遥控器、肩带、手带、镜头盖、可充电电池(1块)、电源包(含AC电源适配器、电池充电器、电源线)、使用说明书、免费体验版软件集CD-ROM (含NS9500LT, ITS(demo版), Unifizer soft NS3000(demo版), File Converter)					

测量距离和视域：

视域和空间分辨率随着测量距离增大而增大。

镜头类型		2x 望远镜头	标准镜头	0.5x 广角镜头
L = 1m	视域 (H) × (V)	29 × 22cm	57 × 42cm	128 × 92cm
	空间分辨率			
	正常模式	0.45mm	0.9mm	2.0mm
	超分辨率模式 (SR mode)	0.3mm	0.6mm	1.3mm

附件：

选配件	型号	参数
镜头	2倍望远镜头	IRL-TX02D 16° (H) × 12° (V)
	0.5倍广角镜头	IRL-VX02D 64° (H) × 48° (V)
配件	可充电电池	T2UR18650F-5928 2500mAh: 2.5 小时
	电池充电器	NC-LSC05-110V/220V 110v 或220v
	遮光罩	IRU-F01A
	便携式电源	TVB-C501 可装二块电池 (不包括电池)

Thermo
INFORMATION TECHNOLOGY

广州赛默信息科技有限公司

电话: 18602056168

传真: 020-36136248

邮箱: 33067500@163.com

手机: 13822153362