

MCS640

工业及科研领域用固定式红外热像仪

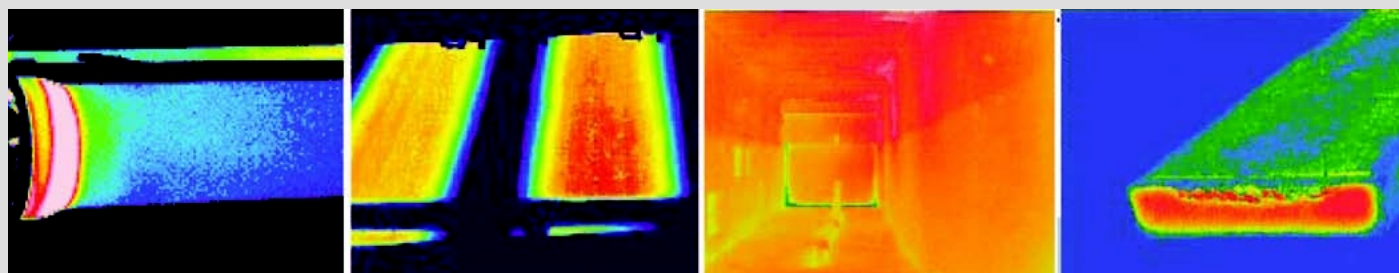
高性能、近红外、数字图像传输、远程监控，
完全满足于实时成像应用。



特点

- ◆ Gbit 以太网实时数字图像传输
- ◆ 以60Hz的速度测量超过300,000 个温度点
- ◆ 短波探测器受辐射率影响极小
- ◆ 可透过玻璃或石英视窗
- ◆ Shutter-less operation
- ◆ 通过本地网络进行远程监控
- ◆ 测温范围600°C ~ 3000°C
- ◆ 使用冷却系统可以承受100°C
- ◆ 通用图像处理软件
- ◆ 提供保护外套
- ◆ 高精度 读数的 $\pm 0.5\%$

MCS640 采样热图:



大直径轴的感应加热

轧制

炉内缺陷检查

钢板检测

MCS640 提供多种温度光谱和配件

	标准镜头	2倍望远镜头(50mm)	3倍望远镜头(75mm)	广角镜头(12mm)	广角镜头(8mm)
视场角 (W x H)	10.8° x 8.1°	5.4° x 4.0°	3.5° x 2.6°	22.5° x 17.0°	33.3° x 25.3°
最小测量距离	300mm	300mm	300mm	300mm	300mm
最小测试面积	5.28 x 3.96 cm	2.40 x 1.80 cm	1.44 x 1.08 cm	11.52 x 8.64 cm	17.52 x 13.14 cm
(3 x 3)像素点的 最小目标尺寸	0.25 x 0.25 mm	0.11 x 0.11 mm	0.07 x 0.07 mm	0.54 x 0.54 mm	0.82 x 0.82 mm

MCS640特点

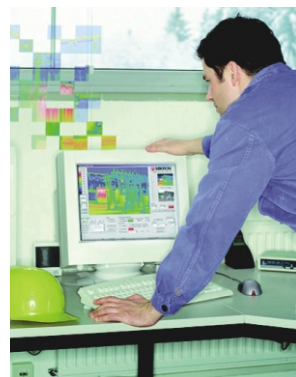
- ◆ 高温应用时，传统的热成像系统受限于精度、波段以及其它诸多因素的影响无法实现。而MCS640可以完美实现高温测量。
- ◆ MCS640系统波段设置在中远红外波段，改变表面发射率会造成较大的误差。研发和生产需要高精的技术进行保障，成本较高。技术上的优势保证我们的设备可以透过一下窗口进行观测。
- ◆ 生产过程中特别高温的地方不会出现光晕的现象。
- ◆ MCS640可以通过本地网络进行远距离监控，这就使得我们的操作者可以远离危险的地方进行远程的监控。
- ◆ 系统简洁，设计合理，复合各种工况需要。

MikroSpec™软件

使用 MikroSpec™R/T可以连接一台或多台MCS640红外热像仪，可以保证精确的测量，能长期监控生产质量问题。此软件兼容Windows操作系统，可以在PC上实时的显示我们的图像，并且可以抓拍和存储。

一台红外热像仪可以实现32个对象监控。可以对这32个对象目标分别设置温度范围、发射率。每个对象可以产生最低温、最高温报警，并且输出软件报警信号和数字报警信号。MikroSpec™ R/T同样可以输出信号到PLC或者SCADA系统。

软件可以实现实时温度分析，并且可以将这些温度数据输出到excel表格以备其它分析。此外它可以根据行业选择多种伪彩色进行显示，可以离线分析，可以生成柱状图表到excel，并且将监控的数据转换成avi的影音格式文件。



技术参数

MCS640探测器单元	温度范围	范围一 600℃ ~ 1600℃ 范围二 800℃ ~ 3000℃
	波段	650-1080 nm (具体取决于实际应用)
	精度	读数的 0.5%
	焦距	30 cm到无穷远 使用25 mm镜头
	探测器象素点阵列	640 x 480
	帧频	60 Hz
	AD采样精度	12 位
	环境校正	提供
	接口	Gbit 以太网
	环境条件	使用温度
存储温度		-40℃ ~ 70℃
抗冲击		30G (IEC60068-2-29/JIS C 0042)
抗振动		3G (IEC60068-2-6/JIS C 0040)
电源	电源	24V DC 12W
	电源功率	10W
物理性能	外形尺寸	2.2"x 2.4"x 6.3" (56mm x 62mm x 161mm) (不含镜头)
	重量	1.5 磅 (不含保护外套)
	远程控制功能	可以选择仪器、温度范围。调整辐射率、温度补偿等
功能完善的在线图像处理软件	实时图像捕获	最高允许60Hz的图像数据捕捉。图像以温度数据进行记录并保存。保存图像数据的多少取决于您电脑磁盘空间的大小。也可以单独拍摄一幅图像以便后续分析处理。
	对象处理	可在图片上设置32个对象，同时可以监控这32个对象的最高温、最低温和平均温度。这些对象可以很容易的在图像上调整和移动。这些对象可以设置10中形状(点,线,虚线,自由线,圆,环,矩形,可旋转矩形,多边形,区域)。
	报警	我们在图像上所作的每一个对象都可以进行最高温、最低温报警，通过软件或输出数字报警信号。此报警信号可以记录下来以便后续分析。
	彩色显示	提供适用于各个行业的彩色显示模板。
	等温带显示	提供灰度、伪彩色等温带显示
	信噪比	可以达到 $\Sigma 16$

标准配件: 交流适配器、直流电源线、网线镜头盖、箱子、以太网卡、操作手册 (光盘)