

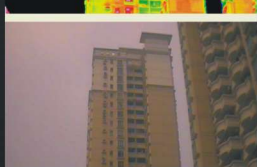
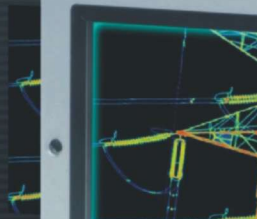
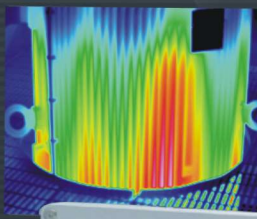
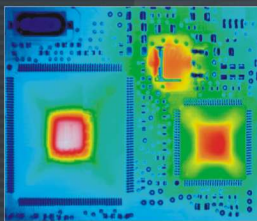
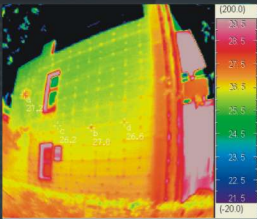
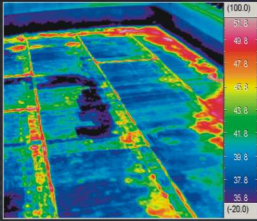
NEW

高分辨率、高成像质量的红外热像仪

NEC

H2640/H2630

具有640×480像素探测器，红外可见光图像组合功能， 温度分辨率高达0.03℃（H2640）



- 640×480像素探测器
- 温度分辨率0.03℃(H2640)
- 帧频：30帧/秒
- 自动聚焦
- 带可见光相机
- 红外/可见光图像组合功能
- 实时存储(H2640)
- IEEE1394数据传输
- 声音记录
- Ip54等级外壳

- ✓ 高分辨率：0.03℃（H2640）；0.04℃（H2630）
- ✓ 热图和可见光图像组合
- ✓ 移动图像记录
- ✓ 多种测量功能
- ✓ 5.6英寸LCD显示屏
- ✓ 各种测量功能
- ✓ 多语言菜单
- ✓ 便于携带



ISO9001
JQA-1598



ISO14001
JQA-EM0260
HEAD OFFICE

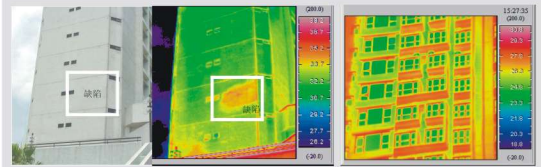
世界一流品质 日本NEC原装制造

NEC Avio Infrared Technologies Co., Ltd.

技术参数 (标注*为核心参数)

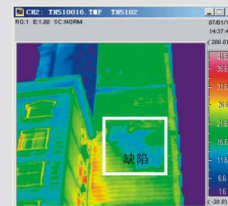
	H2640	H2630
温度测量范围*	-40-500°C (可以扩展范围4: 200-2000°C可选) 范围1: -20-60°C 范围2: -40-120°C 范围3: 0-500°C	-40-500°C (可以扩展范围3: 200-2000°C可选) 范围1: -40-120°C 范围2: 0-500°C
温度分辨率*	0.03°C或更佳(在30°C, $\Sigma 64$) 0.06°C或更佳(在30°C, 30Hz)	0.04°C或更佳(在30°C, $\Sigma 16$) 0.08°C或更佳(在30°C, 30Hz)
精度*	$\pm 2^\circ\text{C}$ 或读数的 $\pm 2\%$	
探测器*	非制冷焦平面探测器(微热量型)	
工作波长*	8-13 μm	
空间分辨率*	0.6 mrad	
焦距*	30cm- ∞	
视域*	21.70° (H)X16.40° (V)	
帧频*	30帧/秒	
显示*	取景器和5.6英寸彩色LCD,可以旋转调整角度;	
热图像像素*	640(H) X480(V)像素	
辐射率校正	0.10至1.00可选(每步0.01)	
环境温度校正	提供(内置NUC)	
A/D分辨率	14位	
S/N功能	$\Sigma 2$, $\Sigma 8$, $\Sigma 16$, $\Sigma 32$, $\Sigma 64$	$\Sigma 2$, $\Sigma 8$, $\Sigma 16$
等温带显示	提供(4条)	
报警功能	屏幕显示或声音报警(开关)	
背景补偿	提供	
距离校正	提供	
自动功能	自动聚焦、自动跟踪温度中心值灵敏度、自动增益控制	
红外可见光组合	提供	
移动存储(仅H2640)	实时存储可以保存832张图片(最大30Hz)	
定距测量	内置实时存储: 间隔1/30到3600秒(H2640) 存储卡记录: 间隔5到3600秒(红外热图) 30到3600秒(热图&可见光图) 提供触发功能	
用户安装	环境安装预设值(10步)	
显示功能	彩色、黑白、正反色; 颜色等级: 16、32、64、128、256 调色板: 彩虹、明亮色、医疗色、铁红 缩略图显示: 12图显示 图像旋转: 180° 旋转, 多点温度显示、电池电量显示 波形显示: 冻结状态下X、Y波显示, 多重菜单功能	
数字放大	$\times 2, \times 4, \times 8$	$\times 2, \times 4$
多点温度显示	10个点	5个点
多点辐射率显示	10个点	5个点
多重聚焦(仅H2640)	开关, 温度起点(1到100°C每步1°C) 图像捕获(16到32), 边缘检测(水平, 垂直, 水平&垂直)	
图像处理功能*	多点温度显示 最大/最小/平均温度显示、温差(Δt) 报警: 全屏或特殊方框内 方框设置5个, 可显示最大/最小/平均值温度	
注释	文本声音注释(每张图片30s)	
可见光图像*	1310万像素, 彩色, 聚焦范围30cm- ∞	
图像存储	存储卡, 热图像SIX、BMP格式; 可见光图像SIX、JPEG格式	
视频信号输出	NTSC/PAL复合视频, S端子视频	
接口	IEEE 1394a, RS232C, USB 1.1/2.0, CF闪存卡	
工作温度湿度	-15-50°C	
存储温度	-40-70°C	
电源提供	AC适配器: DC7.2V, 电源消耗约9W	
抗振/抗冲击性	294m/sec ² (30G) IEC60068-2-27, 29.4m/sec ² (3G) (IEC60068-2-6)	
环境保护	IP54 (IEC60529)	
外型尺寸和重量	110(W) x 110(H) x 210(D) mm, 1.7Kg(包括电池、LCD)	
软件提供	NS9200自动报告生成软件 &NS9200LT	NS9200LT报告生成软件

应用案例

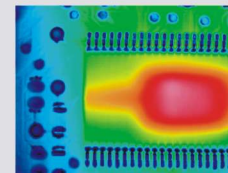


房屋安全鉴定、物业维护

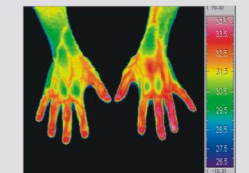
外墙竣工验收检测



外墙保温层缺陷检测



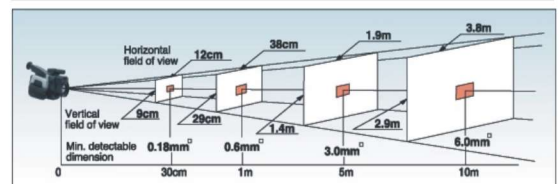
电子芯片发热



疾病研究

■ 可选配件:

- AC适配器: 安全等级为PSE, UL, CE, CSA(334:110V PSE 359:220-240 CE, 360:110V UL);
- Li电池;
- 充电器(带两个电池槽);
- 高温段(200-2000°C);
- 10° 镜头(2X) 10.9° x 8.2° 带可见光, 聚焦范围2m- ∞ ;
- 42° 广角镜头(0.5X) 45.2° x 33.7° 带可见光, 聚焦范围0.3m- ∞ ;
- 100 μm 近焦镜头: 最小测试尺寸100 x 100 μm , 扫描范围64 x 48mm, 工作距离195mm;
- 25 μm 近焦镜头: 最小测试尺寸25 x 25 μm , 扫描范围16 x 12mm, 工作距离11mm;
- 镜头适配器适于TH9100到H2640近焦镜头;
- 提供两年的质保证书不包括温度校准证书。



Thermo
INFORMATION TECHNOLOGY

广州赛默信息科技有限公司

电话: 18602056168

传真: 020-36160065

邮箱: 33067500@163.com

手机: 13822153362