

FLUKE®

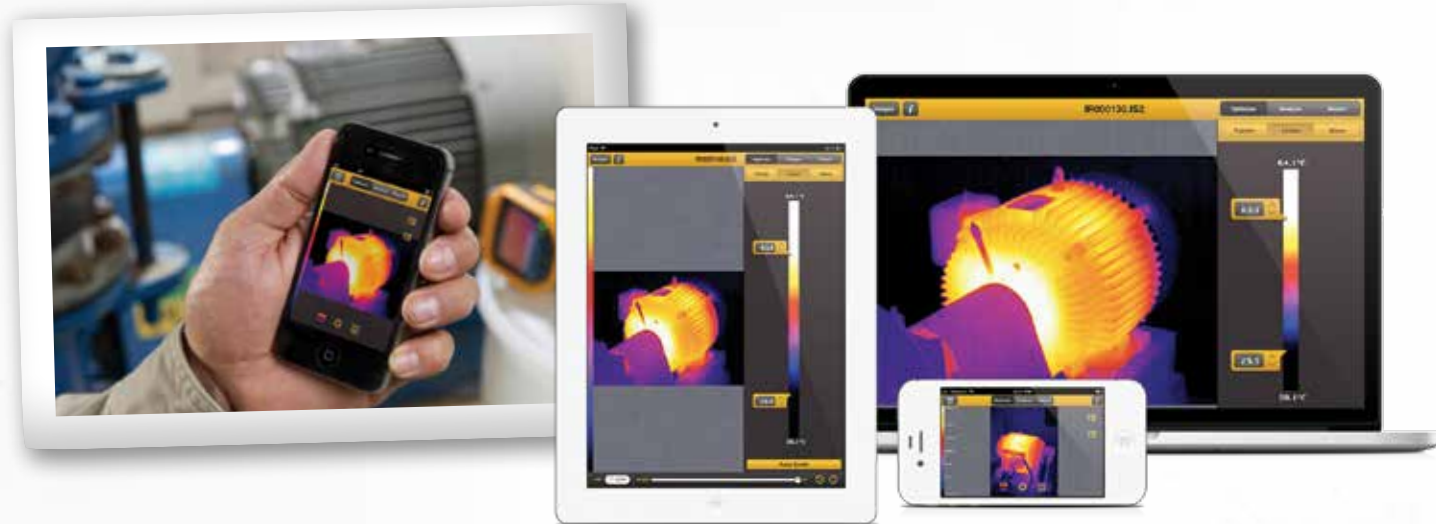
可靠性至关重要。
图像质量至关重要。
性能至关重要。

正常运行或停机
您的结果非常重要



您的世界。您的工具。 自由连接。

向主管或客户的手机发送综合报告... 无需返回办公室，在现场就可进行分析和报告... 多个工具同时向您报告结果... 这就是SmartView® 移动应用程序和 CNX™ 无线系统。福禄克独家提供 — 适用于测量结果起到至关重要的作用的场合。



SmartView® 移动应用程序

- 让您无需离开现场便能发送图像和/或报告
- 在必要的时间和场合无线发送报告
- 一天之内完成多项检测
- 现场分析
- 获得其他人的即时反馈或立即批准下一步行动
- 实时预览报告 — 立刻获得满意结果
- 为每种移动设备 (iOS、iPhone® 和 iPad®) 优化了用户界面



Fluke CNX™ 无线系统

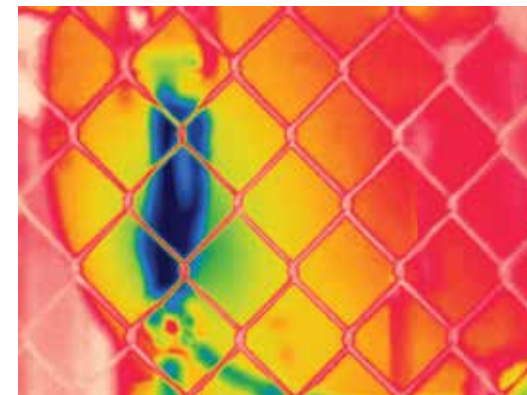
- 使用 CNX 无线模块可获得多达 5 种额外测量值
- 多种工具向您的 CNX 启用的福禄克红外热像仪报告数据
- 数据读取更快，这意味着缩短了发现问题所需的时间，因而可将更多的时间用于解决问题
- 最远可从 20 米以外的位置进行测量
- 福禄克无线连接型测试工具的数量不断壮大



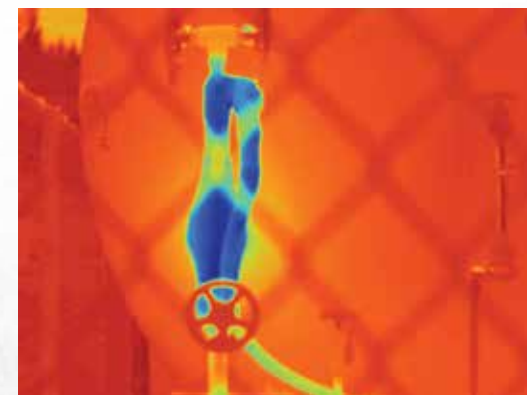
对焦是进行红外检测过程中最关键的一点。



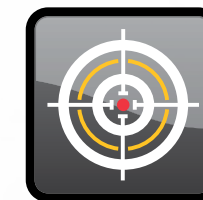
对于许多检测现场来说，某些自动对焦系统都难以对焦。



被动自动对焦系统通常只能捕捉近距离目标，比如本例中的铁丝网。



Fluke LaserSharp™ 激光自动对焦系统能够清晰地对准您需要检测的目标。每款。单幅。即时。激光红点明示热像仪的对焦位置。



若图像未能准确对焦，难以准确测量温度（有时偏差甚至达 20 度），导致漏检发生。

福禄克为客户提供了两种卓越的对焦解决方案 — LaserSharp™ 激光自动对焦系统（见第 5 页）和 IR-OptiFlex™ 对焦系统（见第 7 页），而且仍然可按您的要求灵活使用手动对焦。

准确性至关重要

Ti400
Ti300
Ti200



适用于工业、电气及建筑应用

福禄克推出了唯一一款配备LaserSharp™ 激光自动对焦系统的红外热像仪，可以始终获得对焦清晰的图像。

每款。单幅。即时。

您的信心将更上一层楼。借助精密的激光技术，您可以高精度对准目标，并确定获得正确的图像和温度测量结果。故障排查从未如此简单。这不是时而灵验、时而失灵的技术。这是一种每次都能“对准即拍清晰图像”的性能。

具有最新性能的新一代工具。

技术不断在革新。我们最不希望发生的事情是让您觉得您将错失重大创新机遇，为此福禄克设计了三种全新的红外摄像仪，以应对技术革新。面向未来是其核心理念之一。您可以高速、快捷地进行无线测试和测量，并能连接其他的无线设备。如果您今后打算购置红外摄像仪，请确保购买的摄像仪适应未来的发展。



操作简单至关重要

Ti125
TiR125
Ti110
TiR110
Ti105
TiR105
Ti100



工业/电气

建筑应用

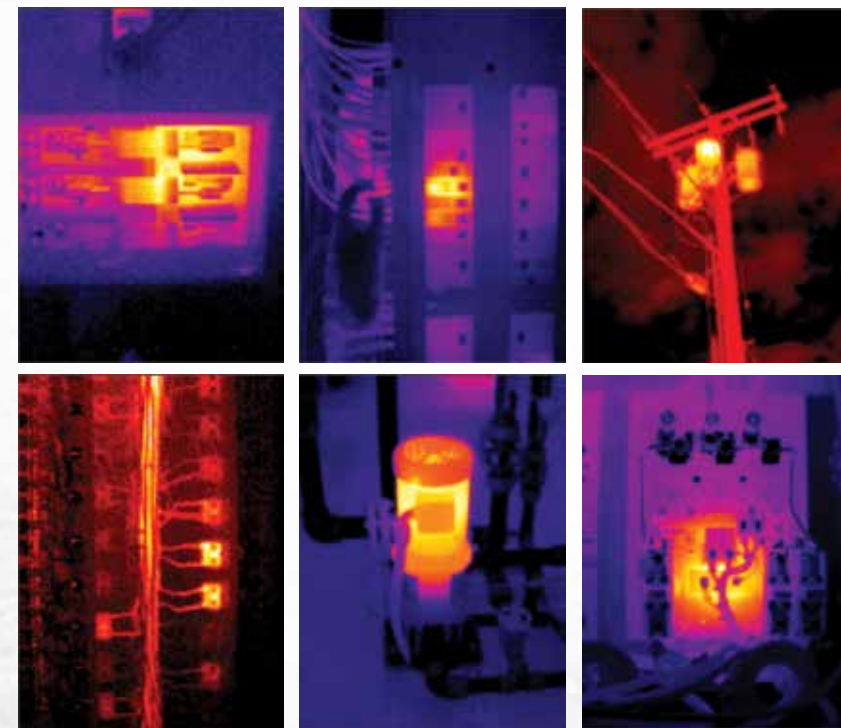
福禄克创新技术让您的工作“多快好省”。

IR-PhotoNotes™ 注释系统

每个文件中可捕捉多张照片，从而准确地找出您的问题区域。添加设备、电机铭牌及工作间大门的图像或任何其他有用或关键的信息。

多模式视频录制

利用业内唯一配备专有 IR-Fusion® 技术的红外热像仪排查故障，它能以可见光和红外光录制免调焦视频。持续监测过程，轻松创建红外视频报告，并逐帧进行故障排查。可将报告轻松下载到个人电脑上，对视频进行查看和分析。



易于选择。易于使用。
无可匹敌。

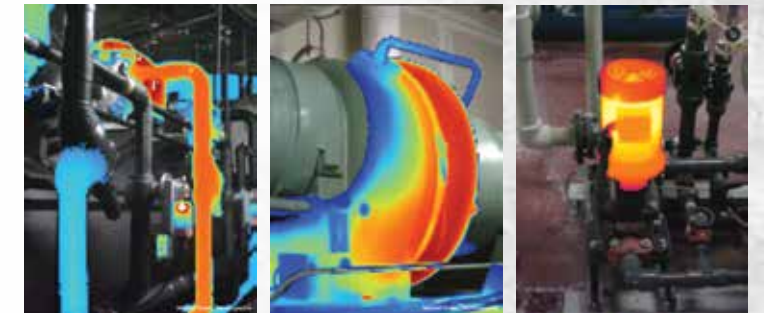
如果您关心预算（如今又有谁不关心呢？），福禄克质优价廉的产品可以让您高枕无忧。福禄克认为“价格实惠”并不意味着要因低价格而牺牲高质量。而是我们要按照您的经济能力为您提供最佳的摄像仪。这样，您就可以购买到一套最轻便、最耐用、最易使用的专业红外摄像仪。

电子罗盘

确保您和其他人都知道问题所在的位置。罗盘读数可方便地在图像和报告中显示。

IR-OptiFlex™ 对焦系统

使用福禄克革命性超强对焦系统更快地发现问题。IR-OptiFlex™ 对焦系统将免调焦、易使用和手动对焦的灵活性融入一台仪器中，从而实现最佳焦距。



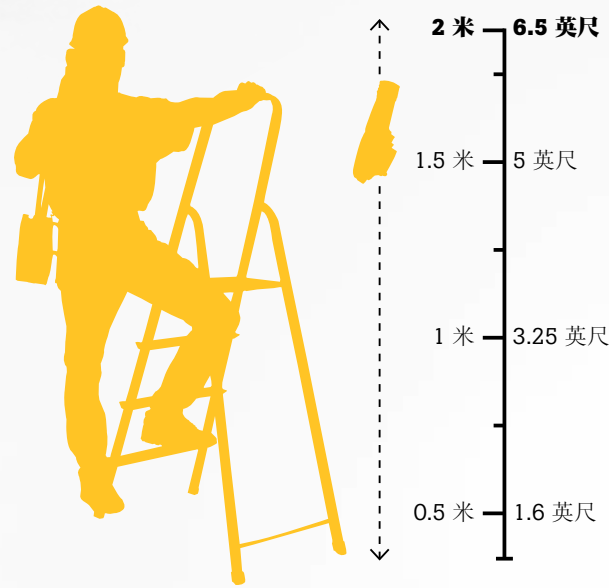
IR-Fusion® 技术

业内唯一的“对准即拍”IR-Fusion 红外热像仪能提供 5 种不同的用户可选模式，以获得更好的清晰度。我们的专利技术可将数字图像和红外图像融合为一张图像，从而精确记录问题区域。福禄克专有的 AutoBlend™ 模式可生成半透明的图像，便于快速、简单地检测和报告问题。

强大的单手操作

体验市面上最结实可靠、最轻便的专业红外热像仪。单触式对焦、激光指针和照明灯。简单的对准即拍功能和符合人机工程学的设计细节都起到至关重要的作用。

65 年以来，福禄克 更好的设计。更耐用的构造。

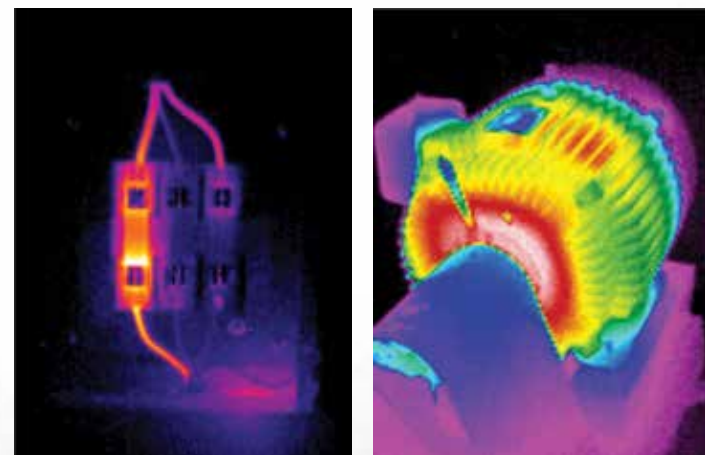


坚固可靠，久负盛名

作为电气、工业及建筑领域使用的专业工具供应商，福禄克一直备受赞誉。福禄克红外热像仪适用于任何作业类型和作业地点，有了它，您可应对最恶劣的作业环境，并能尽力获得最佳的测量效果。福禄克红外热像仪能经受 2 米（6.5 英尺）高的跌落冲击，而且防水防尘（IP54 级），所以您的仪器性能丝毫不会受到影响。

超凡的图像质量

只有一个原因让福禄克如此重视图像质量。那就是更清晰、更干净和更简洁的图像会提供更好的信息和更完善的解决方案。图像质量越高，向您的主管和客户展示图像时效果越好。我们最新的红外热像仪是唯一配有 IR-Fusion® 技术和 LaserSharp™ 激光自动对焦系统的热像仪。Ti400、Ti300 和 Ti200 还能完全搭载一个 5 百万工业数码级摄像头、一个 HDMI 视频输出口及一个 640x480 高分辨率的 LCD 显示屏。



如何评定产品质量 因为您的结果至关重要™。



为客户而创新

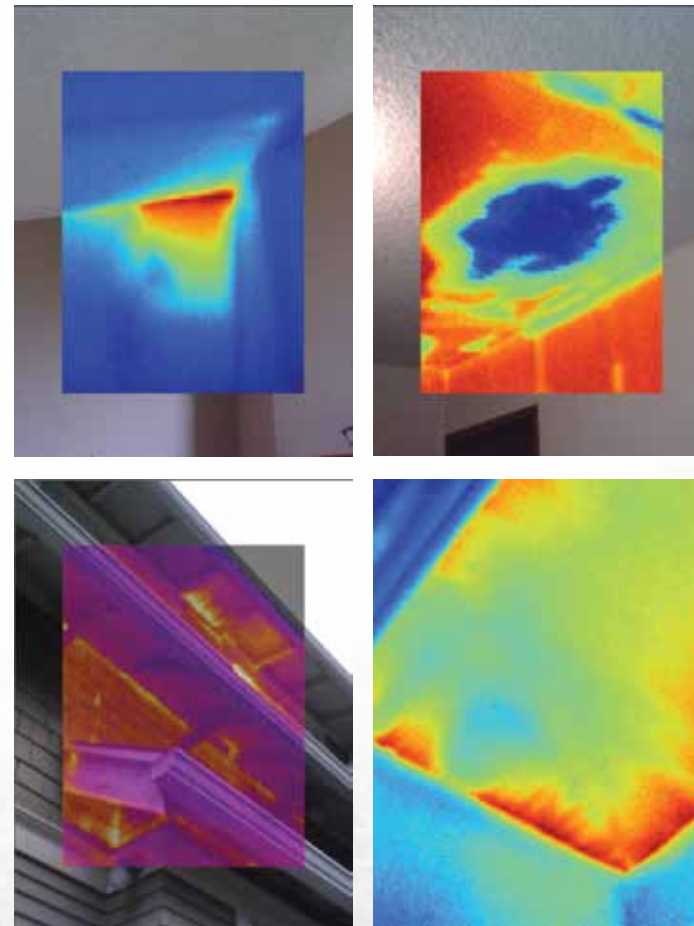
尽管其他厂家喜欢吹捧铃声和哨声功能，但福禄克工程师知道您对这些并不感兴趣，所以他们只专注于开发您真正需要的功能，从而帮助您更好、更快以及更巧妙地开展工作。

您所了解的创新性功能，比如 IR-Fusion® 技术、AutoBlend™ 模式、语音注释、IR PhotoNotes™ 注释系统以及目前的 LaserSharp® 自动对焦系统，可以帮助您以更快更简单的方式获得更好的测量结果。SmartView® 软件和 SmartView® 移动应用程序能让您尽可能进入最佳位置以获得对您和您的客户非常重要的测量结果。

易于使用

我们的客户更希望花精力来防范和解决问题，而不愿意过多研究红外热像仪的工作原理。在作业第一线与他们一起工作了数千小时之后，我们受到了一些启发。为了解决操作费时问题，我们的工程师依托其宝贵的经验和专业知识研发出了具有突破性的设计，例如可以戴工作手套使用操作按钮，并开发出了简单易用的机载功能，例如语音注释功能，通过这种功能您将无需为使用纸笔做记录而停下手中的工作。最新创新包括：

- LaserSharp™ 激光自动对焦，确保每次获得最佳对焦
 - CNX™ 无线系统，能让您的 CNX 测试模块将其他测量值传输到您的摄像机
 - IR Fusion® 技术，带有 Auto Blend™ 模式，更易查找、了解和报告问题情况
 - 无线连接，可将图像无线传输至您的个人电脑、Apple® iPad® 及 iPhone®
 - GPS（全球定位系统）坐标，有助于确定设备或设施的位置
- 所有这些创新技术都可以帮助您快速地了解当前状态、创建报告、确定后续行动或开始执行预防性维护计划，而且不影响工厂和操作流程的正常运行。





	Ti400	Ti300	Ti200	Ti125	Ti110	Ti105	Ti100	TiR125	TiR110	TiR105
产品技术指标	适用于工业、电气及建筑检测			适用于工业和电气检测			适用于建筑检测			
温度测量范围 (-10° C 以下未校准)	-20 °C 至 +1200 °C (-4 °F 至 +2192 °F)	-20 °C 至 +650 °C (-4 °F 至 +1202 °F)		-20 °C 至 +350 °C (-4 °F 至 +662 °F)	-20 °C 至 +250 °C (-4 °F 至 +482 °F)			-20 °C 至 +150 °C (-4 °F 至 +302 °F)		
探测器类型	320 x 240 像素	240 X 180 像素	200 X 150 像素	160 X 120 像素						
热敏度 (NETD)	30 °C 目标温度时, ≤ 0.05 °C(50 mK)		30 °C 目标温度时, ≤ 0.075 °C (75 mK)	30 °C 目标温度时, ≤ 0.10 °C (100 mK)				30 °C 目标温度时, ≤ 0.08 °C (80 mK)		
视场	24 ° x 17 °			22.5 °H x 31 °V						
空间分辨率 (IFOV)	1.31 mRad	1.75 mRad	2.09 mRad	3.39 mRad						
自定义Logo选项	用户可以为红外图像加上福禄克Logo、上传自己公司的Logo或不使用Logo。			—						
主对焦系统	LaserSharp™ 激光自动对焦系统			IR-OptiFlex™ 对焦系统		定焦: 1.2 米 (4 英尺) 及以上距离		IR-OptiFlex™ 对焦系统		定焦: 1.2 米 (4 英尺) 及以上距离
手动对焦	是			—		—		是		—
IR-Fusion® 技术	是			—		—		是		
CNX™ 无线启用 (取得国家认证时上市—将通过 SmartView® 软件通知您)	—			有						
语音标注	每幅图像最长 60 秒的录音; 可在热像仪上回放查看				—		每幅图像最长 60 秒的录音; 可在热像仪上回放查看		—	
IR-PhotoNotes™	是 (5 个图像)		是 (3 个图像)		—		是 (3 个图像)		—	
Wi-Fi® 连接	有, 可连接到个人电脑和 Apple® iPhone®, iPad®			—						
流视频	通过 USB-PC 和 HDMI-HDMI 兼容设备传输			流视频 USB-PC 输出		—		流式 USB-PC 视频输出		—
多模式视频录制	*有 (全辐射 .IS3 格式和标准 MPEG 编码 .AVI 格式)			有 (全辐射 .IS3 格式和标准 MPEG 编码 .AVI 格式)		有 (标准 MPEG 编码 .AVI 格式)		—		—
八方位基点电子罗盘	有			有		有		—		—
坚固耐用的触摸屏 (电容式)	对角线为 8.9 厘米 (3.5 英寸) 的彩色 VGA (640 x 480) LCD, 带背光灯			—						
软件	随附 SmartView® 全面分析和报告软件, 可免费 download SmartView® 移动应用程序									
保修期	2 年, 还可享受仪器保养计划。									



福禄克培训

请登录“福禄克培训”网页获取其他信息及培训详情。您可以利用免费的在线研讨会，对于那些希望获得更高级培训和专业指导的用户，请联系福禄克培训合作伙伴 Snell Group，他们在红外技术培训方面享有盛名。



福禄克附件

福禄克附件用于增强您的红外热像仪的性能。选择汽车充电器、辅助智能电池或智能电池充电器可让您确保仪器在现场保持正常运行。对于特殊应用，可选择透镜选项、户外检测用头盔或三脚架安装附件。

福禄克还提供专门的仪器保养计划，详情请咨询您的福禄克代表或经销商。



福禄克测试仪器（上海）有限公司
 北京分公司 电话：(010)57351300
 福禄克测试仪器（上海）有限公司
 上海分公司 电话：(021)61286200
 福禄克测试仪器（上海）有限公司
 重庆分公司 电话：(023)86859655
 福禄克测试仪器（上海）有限公司
 广州分公司 电话：(020)38795800
 福禄克测试仪器（上海）有限公司
 沈阳分公司 电话：(024)22813668/9/0
 福禄克测试仪器（上海）有限公司
 深圳分公司 电话：(0755)83680050
 福禄克测试仪器（上海）有限公司
 武汉分公司 电话：(027)85515021
 福禄克测试仪器（上海）有限公司
 济南分公司 电话：(0531)86121729
 福禄克测试仪器（上海）有限公司
 成都分公司 电话：(028)65304800

福禄克测试仪器（上海）有限公司
 西安分公司 电话：(029)88376090
 福禄克测试仪器（上海）有限公司
 青岛分公司 电话：(0532)89092676
 福禄克测试仪器（上海）有限公司
 合肥联络员 电话：(0551)3516411
 福禄克测试仪器（上海）有限公司
 南京联络员 电话：(025)84731287
 福禄克测试仪器（上海）有限公司
 新疆联络员 电话：(0991)3628551
 北京福禄克世禄仪器维修和
 服务有限公司 电话：400-810-3435转3
 福禄克测试仪器（上海）有限公司
 上海维修中心 电话：(021)54402301
 福禄克测试仪器（上海）有限公司
 深圳第一特约维修点 电话：(0755)86337229

© 2013 福禄克公司
 08/2013 2674264M-CNZH
 未经许可，本文档禁止修改