

通用规格

FB系列

SB系列

电气容量 (电阻性负载)

大功率: 银触点500mA在125V AC
 微小功率: 金触点最大0.4VA 在最高28V AC/DC
 (适用 0.1mA ~0.1A在20mV~28V)
 注: 请参阅附录部分更多说明。

银触点3A在125V或2A在250V AC
 或2A在30V DC
 金触点最大0.4VA 在最高28V AC/DC
 (适用范围 0.1mA ~0.1A在20mV~28V)
 注: 关于运行范围的说明请见附录。

其他额定参数

触点电阻: 银触点最大30毫欧;
 金触点最大30毫欧
 绝缘电阻: 100兆欧以上在500V DC
 绝缘强度: 触点之间以及触点和外壳之间
 最低1,000V AC至少1分钟
 机械寿命: 50,000次操作以上
 电气寿命: 50,000次操作以上
 标称操作力: 2.16N
 行程: 预行程.043" (1.1mm)
 超行程 .022" (0.57mm)
 总行程.065" (1.67mm)

银触点最大10毫欧;
 金触点最大20毫欧
 200兆欧以上在500V DC
 触点之间以及触点与外壳之间
 最低1,000V AC至少1分钟
 30,000次操作以上
 10,000次操作以上
 4.90N
 常开
 总行程.088" (2.24mm)
 常闭
 总行程.088" (2.24mm)

材质和涂覆

插塞: 聚醛树脂
 衬套: 黄铜镀镍
 外壳: 酚醛树脂
 活动触点: 铜镀银或金
 固定触点: 磷青铜镀银或金
 端子: 磷青铜镀银或金

酚醛树脂
 黄铜镀镍
 酚醛树脂
 铜镀银或金
 铜镀银或金
 铜镀银或金

环境和安装数据

工作温度范围: -10°C到+70°C (+14°F到+158°F)
 焊接时间和温度: 手工焊接:
 请参阅附录中的概略图A。

-10°C到+70°C (+14°F到+158°F)
 手工焊接:
 请参阅附录中的概略图A。

标准和认证



UL认证: 本型号开关额定参数为0.5A在125V AC
 单极; 瞬间动作电路带焊片焊接端子。
 UL文件号 WOYR2.E44145;
 在零件编号最后添加"/U"来订购有
 UL标记的开关。

本型号开关额定参数为3A在125V AC和2A在250V
 AC 单极; 瞬间动作电路带焊片焊接端子。
 UL文件号: WOYR2.E44145;
 在零件编号最后添加"/U"来订购有UL标记的开关。



C-UL认证: 本型号开关额定参数为0.5A在125V AC
 单极; 瞬间动作电路带焊片焊接端子。
 C-UL文件号 WOYR8.E44145;
 在零件编号最后添加"/C-UL"来订购有
 C-UL标记的开关。

本型号开关额定参数为3A在125V AC和2A在250V
 AC 单极; 瞬间动作电路带焊片焊接端子。
 C-UL文件号 WOYR8.E44145;
 在零件编号最后添加"/C-UL"来订购有
 C-UL标记的开关。



CSA认证:

SB系列额定为3A在125V AC和2A在250V AC。
 单极; 瞬间动作电路带焊片焊接端子。
 CSA文件号: 023535-0-000;
 在零件编号最后添加"/C"来订购有CSA标记的开关。

主要特点

根据所需的外观，有不同颜色的盖帽来可供选用。

操作力低便于操作。

后面板衬套安装方式使得面板尺寸后十分紧凑。

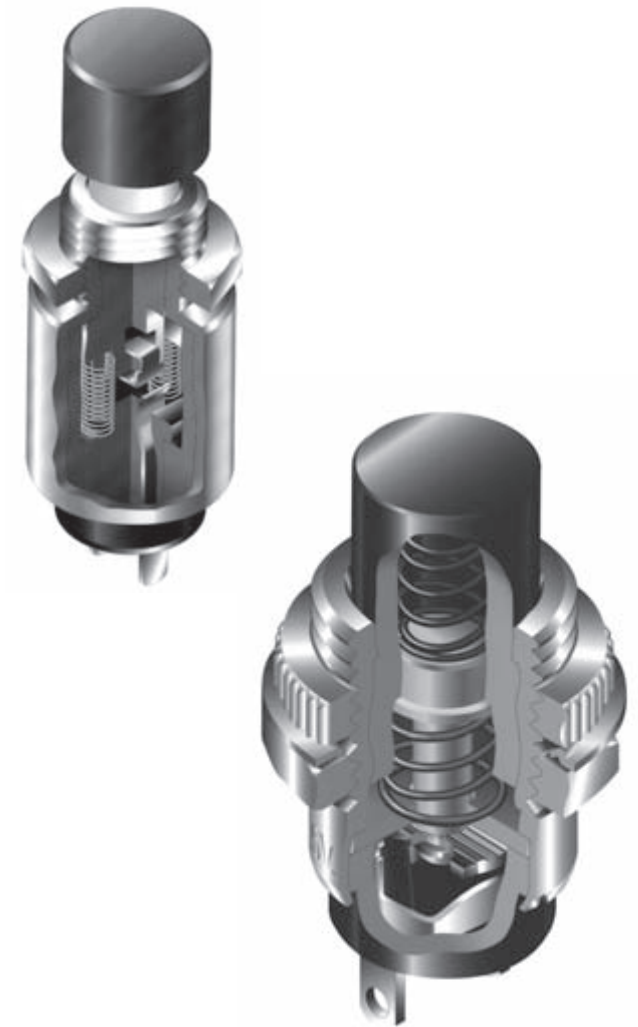
内在的抗干扰特性可防止由于插塞的用力过度而导致触点损坏。

自清洗的触点使得FB型号具有高可靠性。

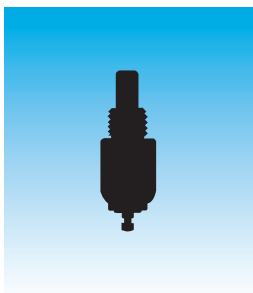
低成本设备由结实耐用的单片衬套和外壳结构组成。

内部导向结构的可靠性可保持触点的对准。

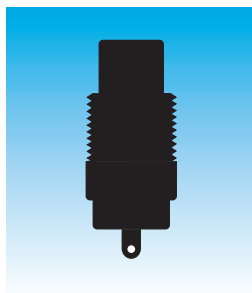
配有环氧树脂密封端子。



实际尺寸 FB



实际尺寸 SB



FB衬套安装

C40页

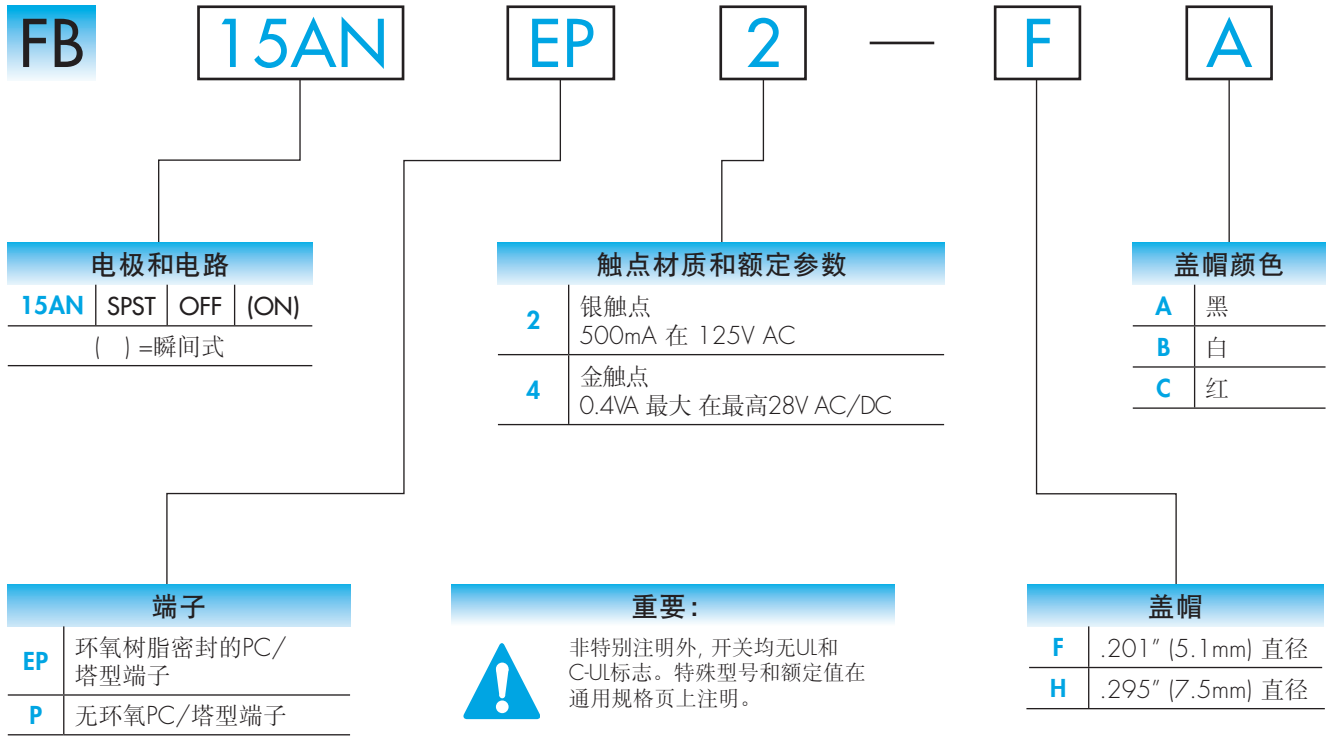


SB衬套安装

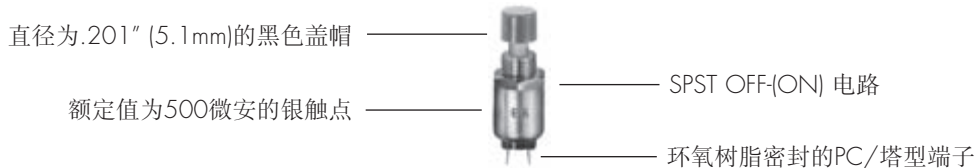
C42页

典型开关订购举例

C
按钮开关



典型订购举例 FB15ANEP2-FA



电极和电路

		插塞位置 () = 瞬时式		连接的端子		投掷及其示意图
电极	型号	正常	下	正常	下	注: 端子编号并未实际印制在开关上。
SP	FB15AN	OFF	(ON)	OPEN	1-2	

端子

EP 环氧树脂密封的
PC/塔型端子

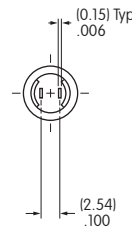
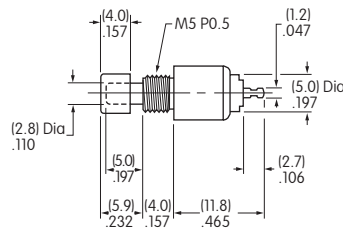
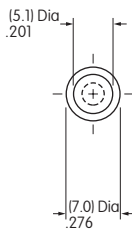
P 无环氧
PC/塔型端子

触点材质和额定参数

2	银触点	大功率	500mA在125V AC
4	金触点	微小功率	最大0.4VA在最高28V AC/DC

关于运行范围的完整说明请见附录。

典型开关尺寸



PC/塔型端子



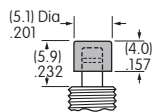
插塞为白色聚酰胺。

FB15ANEP2-FA

滑入式盖帽和颜色

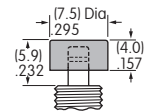
F AT475
直径.201" (5.1mm)

材质: 聚酰胺
涂覆: 光滑



H AT496
直径.295" (7.5mm)

材质: 聚酰胺
涂覆: 光滑



可供选择的颜色:

A 黑

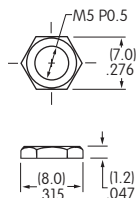
B 白

C 红

标准配件和面板裁切

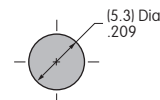
AT536六角螺母

材质:
黄铜镀镍



面板厚度:

最大.110" (2.8mm)



典型开关订购举例

C
按钮开关

SB40

11NO

M



—



电极和电路

常开

11NO	SPST	OFF	(ON)
------	------	-----	------

常闭

11NC	SPST	ON	(OFF)
------	------	----	-------

() = 瞬间式

插塞颜色

无编号	黑
C	红

触点材质和额定参数

无编号	银触点 3A在125V AC或 2A在250V DC
G	金触点 0.4VA 最大 在最高28V AC/DC

衬套

M	公制带螺纹M12 P1
H	Inch 带螺纹15/32-32 NS

滑入式盖帽和颜色

无编号	不带盖帽
2A	黑
2B	白
2C	红
2E	黄
2F	绿
2G	蓝

重要:



非特别注明外, 开关均无UL、C-UL和CSA标志。特殊型号和额定值在通用规格页上注明。

典型订购举例

SB4011NOM

标准黑色插塞不带滑入式盖帽

SPST OFF-(ON)
常开电路



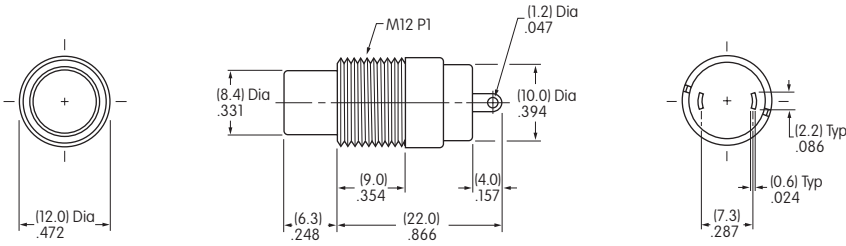
公制螺纹衬套

额定值为3安培的银触点

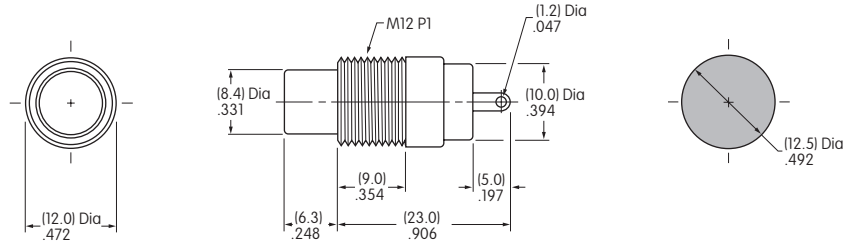
电极和电路

		插塞位置 () = 瞬间式		连接的端子		投掷及其示意图
电极	型号	正常 	下 	正常 	下 	
SP	SB4011NO	OFF	(ON)	OPEN	1-2	注: 端子编号并未实际印制在开关上。 SPST NO NC
	SB4011NC	ON	(OFF)	1-2	OPEN	

典型开关尺寸



SB4011NOM



SB4011NCM

面板厚度:
.157" (4.0mm)

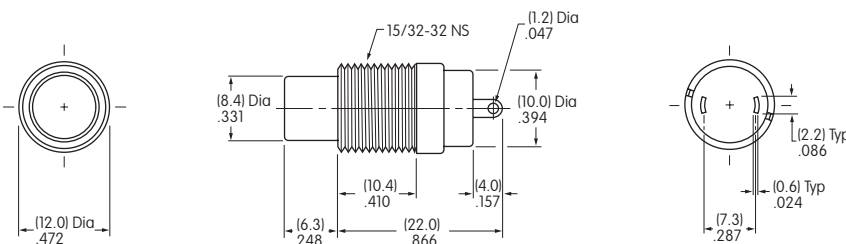
公制衬套



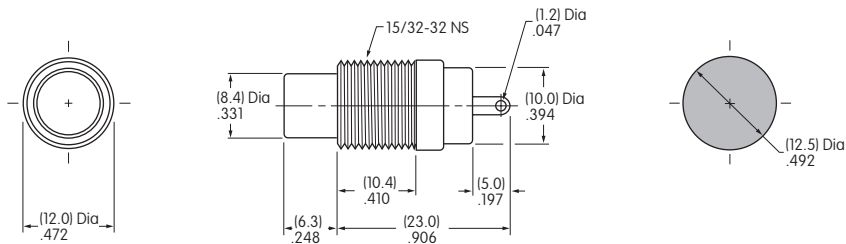
SB4011NOM

提供的配件:
1个AT504滚花螺母;
1个AT508锁紧垫圈;
1个AT527M六角安装螺母

详情参见配件和附件一章。



SB4011NOH



SB4011NCH

面板厚度:
.157" (4.0mm)

Inch衬套



SB4011NCH

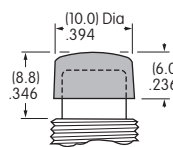
提供的配件:
2个AT503H六角安装螺母;
1个AT508锁紧垫圈

详情参见配件和附件一章。

滑入式盖帽和颜色

AT422
盖帽直径.394" (10.0mm)

材质: 聚乙烯
涂覆: 消光



2A	黑	2C	红	2F	绿
2B	白	2E	黄	2G	蓝

C
按钮开关

www.NKK-Nikkai.com 在线查询NKK开关 www.NKK-Nikkai.com.cn
全国400统一热线4006-022-002 本地电话无长途费用 www.shuntu.net
010-68008 911 0755-83656701北京 深圳 山东现货

NKK开关Nikkai现货stock, NKK开关推荐型号:

日本開閉器工業株式会社JAPAN日本開閉器 日本開閉器工業
日本开闭器工业株式会社 日本开闭器工业 日本开闭器 推荐

PUSHBUTTON Switches PDF资料 NKK说明书

现货Nikkai日開NKK按钮开关 NKK按键开关 NKK开关Switches选型中文资料

NKK按钮开关NKK按键开关 NKK开关选型中文资料PDF样本NKK资料PDF说明书

NKK按钮开关NKK选型样本NKK中文资料Nikkai日开NKK开关 NKK说明书

PDF样本

FB-15, FB15ANEP2, FB-15ANEP2, FB15ANEP2-RO,
FB-15AN, FB15ANEP4, FB-15ANEP2-J5D, FB15ANEP4-RO,
FB-15ANE, FB15ANEP2/U, FB-15ANEP2UL, FB15ANEP2/U-RO,
FB-15A, FB15ANP2, FB-15ANP2, FB15ANP2-RO,
FB-15ANP, FB15ANP2/U, FB-15ANP2UL, FB15ANP2/U-RO,

NKK800@126.com 日開 NKK800@163.com