

DB-18-N 日本进口指示灯 PDF 说明书 Catalogue



日本製 RoHS 対応 2 色発光

はんだ耐熱条件



本体色 B CH

仕様

耐電圧	AC500V (1 分間)
絶縁抵抗	DC500V、100MΩ 以上
本体材質	クローム : 黄銅、黒色 : 黄銅
パネル取付方式	ナット締め付け
主絶縁材	P. B. T.
端子金具	L. E. D. リード線 (□0.5)
本体色	B (黒)、CH (クローム)
素子色	白 (赤、緑 2 色発光)
取付板厚	1.5mm (MAX)
ナット二面幅	9.0mm
商品概要	①素子の色は白色で発光色は赤又は緑です。
使用上の注意	①本製品には保護抵抗は内蔵されておりませんので、使用電圧に合わせた保護抵抗を直列に接続してご使用ください。②接続の際は極性にご注意ください。③リード線を曲げる場合は底面より 2mm 以上のところで曲げ、はんだ付けは曲げ加工後に行ってください。

DB-18, DB-18-N, DB-18-N-CH,

北京 010-68008 911 日本进口指示灯经销商广东省深圳 0755-83656701

www.shuntu.net 在线查询 www.Omrons.com.cn

DB-18-N の最大定格および電氣的、光学的特性 (DB-18-N は 2 色発光の商品です)

カラー	推奨動作電流 I _F (mA)	ピーク発光波長 λ _P (nm)	最大定格 (Ta = 25°C)					電氣的、光学的特性 (Ta = 25°C)							
			順電流 I _F (mA)	逆電圧 V _R (V)	許容損失 P _D (mW)	動作温度 T _{opr} (°C)	保存温度 T _{stg} (°C)	順電圧 V _F			逆電流 I _R		光度(軸上) I _V		
								標準 (V)	最大 (V)	I _F (mA)	最大 (μA)	V _R (V)	最小 (mcd)	標準 (mcd)	I _F (mA)
R(赤)	20	630	30	4	75	-30~85	-30~100	2	2.5	20	100	4	4	8	20
G(緑)	20	560	30	4	75	-30~85	-30~100	2.1	2.5	20	100	4	6	12	20

DB-18-N 保護抵抗早見表

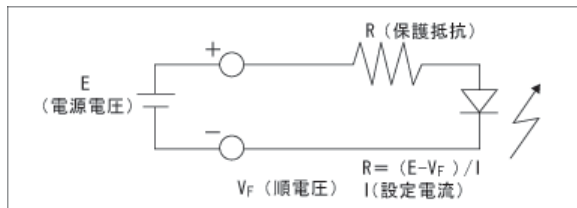
- 下記の保護抵抗値は一般的な条件で算出しております。実際の使用条件（環境 / 抵抗器の種類・特性）によっては、容量（W 数）に余裕を持たせることが必要となります。

カラー	R (赤)	G (緑)
設定電流	20mA	20mA
使用電圧 / VF (V)	2	2
3V	51 Ω (1/8W)	51 Ω (1/8W)
4V	100 Ω (1/8W)	100 Ω (1/8W)
5V	150 Ω (1/8W)	150 Ω (1/8W)
6V	200 Ω (1/8W)	200 Ω (1/8W)
7V	240 Ω (1/8W)	240 Ω (1/8W)
8V	300 Ω (1/4W)	300 Ω (1/4W)
9V	360 Ω (1/4W)	360 Ω (1/4W)
10V	390 Ω (1/4W)	390 Ω (1/4W)
11V	470 Ω (1/4W)	470 Ω (1/4W)
12V	510 Ω (1/4W)	510 Ω (1/4W)
13V	560 Ω (1/4W)	560 Ω (1/4W)
14V	620 Ω (1/2W)	620 Ω (1/2W)
15V	680 Ω (1/2W)	680 Ω (1/2W)
16V	680 Ω (1/2W)	680 Ω (1/2W)
17V	750 Ω (1/2W)	750 Ω (1/2W)
18V	820 Ω (1/2W)	820 Ω (1/2W)
19V	820 Ω (1/2W)	820 Ω (1/2W)
20V	910 Ω (1/2W)	910 Ω (1/2W)
21V	910 Ω (1/2W)	910 Ω (1/2W)
22V	1k Ω (1/2W)	1k Ω (1/2W)
23V	1.1k Ω (1/2W)	1.1k Ω (1/2W)
24V	1.1k Ω (1/2W)	1.1k Ω (1/2W)

北京 010-68008 911 日本进口指示灯经销商广东省深圳 0755-83656701

www.shuntu.net 在线查询 www.Omrons.com.cn

使用上のご注意事項



1. サトーパーツの LED ブラケットをご使用の際は、必ず保護抵抗を直列に挿入してください。(DB-100 シリーズを除く) 上記の基本回路及び計算式をご参照下さい。
2. LED には極性がありますので、接続の際はご注意ください。
3. パネル等への取付け、ご使用にあたっては、実条件でのご確認をお願いします。
4. リード曲げは根元から 2mm 以上のところで曲げ、はんだ付けは曲げたあとに行ってください。
5. LED は半導体であり、静電気により壊れることがありますので、作業時は人体その他の静電気を逃がしたうえでお取り扱い下さい。

発注型番: DB-18-N-[本体色]

ご注文例: DB-18-N-CH (本体色クロームでご注文の場合)

製品一部変更届 2004/11/19

寸法図 単位:mm

