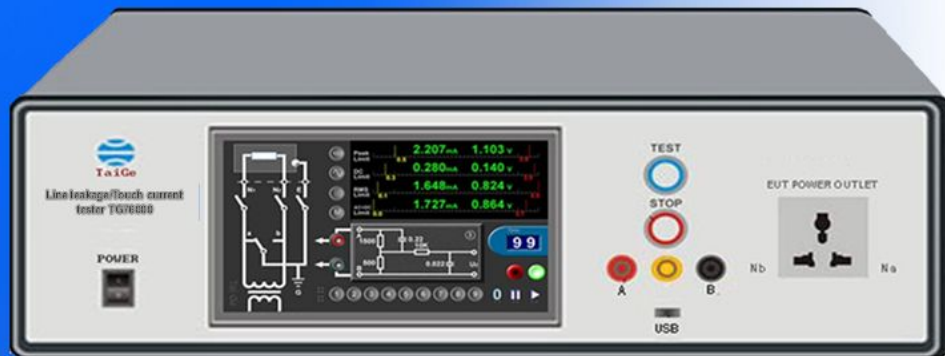


TG76065 --符合音頻、視頻及類似電子設備安全標準要求：IEC60065/GB8898

接觸電流測試儀\保護導體電流測試儀\洩漏電流測試儀



產品特性：

- ▲ 完全符合IEC60990-1999 (GB/T12113-2003) 表L.1- L.6測試要求
- ▲ 直觀式操作介面，傻瓜式操作流程，一目了然
- ▲ 觸摸+USB鼠標雙模操作，簡單快捷
- ▲ 256色TFT真彩LCD顯示，清新亮麗
- ▲ 7組標準人體測量網絡+ 保護導體電流網絡+開路電壓表
- ▲ 3種工作模式測量接觸電流
- ▲ 頻率範圍從DC~1MHz
- ▲ 真實RMS有效值、DC直流值、PEAK峰值同時顯示
- ▲ EUT工作電壓、功率、電流同時顯示
- ▲ 設置上限和下限報警功能
- ▲ 能夠保存試驗結果
- ▲ 多功能EUT插座，相容多種測試插頭
- ▲ 內置隔離變壓器，構建乾淨測試環境

TG76065接觸電流測試儀是用來滿足四種安規測試（耐壓測試，絕緣電阻測試，接地電阻測試，接觸電流測試）之一的安全測試需求。是目前國際上唯一符合IEC60990-1999 (GB/T12113-2003) 《接觸電流和保護導體電流的測量方法》數位化精密儀器，專用於音視、視頻及類似 (IEC60065 /GB8898標準) 電子設備的安全要求的接觸電流測試部分。

硬體提供商	美國ADI
OEM裝配商	美國Tyco Electronics



TG76065 –符合音頻、視頻及類似電子設備安全標準要求：IEC60065/GB8898

接觸電流 \ 保護導體電流 \ 洩漏電流測試儀

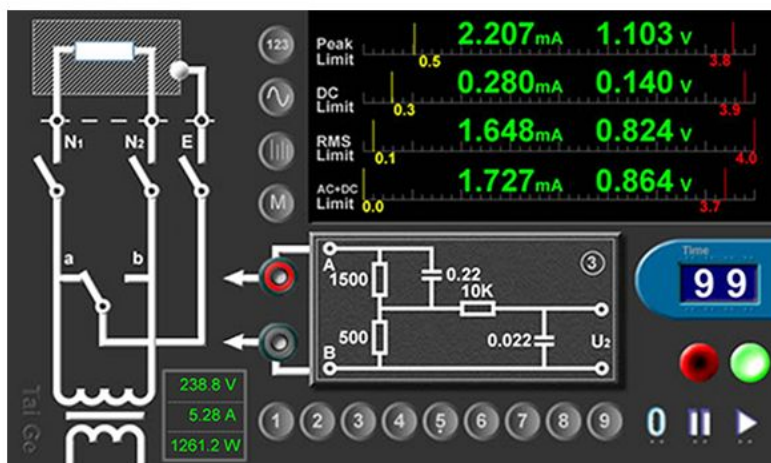
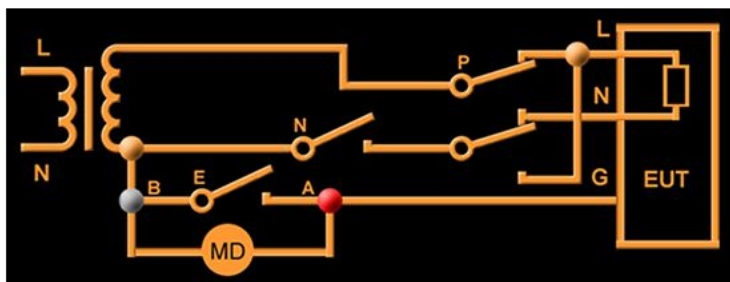
產品分類	適用標準	基本配置	測量元件
音視、視頻類設備	IEC60065/ GB8898	圖3 (U1)	(1.5kΩ//0.22uF) +500Ω
		圖4 (U2)	(1.5kΩ//0.22uF) +500Ω// (10kΩ+0.022uF)
		1MΩ電壓表	1MΩ
測量參考限值	a)U1: Peak=35V (70mA) , DC=1.0 V(2mA) b)U2: Peak=0.35V(0.7mA) c)開路電壓:Peak=35V, DC=60V		
參數誤差	電阻：±0.1%，電容：±1%，其它±1%		
適用範圍	1、聲音和 / 或圖像的接收設備和放大器（電視機，機上盒，功放，音響）；2、獨立負載換能器和源換能器；3、預定為本標準範圍內的其他設備供電的電源設備；4、電子樂器和與電子或非電子樂器連用的電子輔助設備，如節拍發生器、音調發生器、音樂調諧器以及類似設備（樂器）；5、音訊和視頻教學設備；6、視頻投影儀，教學投影儀；7、視頻攝像機和視頻監視器（攝像機，監視器）；8、視頻遊戲機和升降裝置遊戲機（遊戲機）；9、投幣式自動電唱機（電唱機）；10、電子博彩和評分機（博彩機，評分機）；11、電報設備；12、電唱機和光碟機(VCD,DVD)；13、磁帶錄放影機和光碟燒錄機；14、天線訊號轉換器和放大器；15、天線定位器；16、民用頻段設備；17、成像設備；18、光效果設備；19、使用低壓電網作為傳輸媒質的相互通信設備。		

產品描述：直觀簡單人機操作介面，人體測量網絡選擇，測試時間設定，供電系統配置，測試棒設定，觸摸筆輕輕點擊，無需翻頁，無需記憶，簡單明瞭，輕鬆搞定。

結果顯示：DC、Peak、RMS、AC+DC、電壓電流同時顯示輸出，上限下限報警線設置。

波形顯示：（選配）Peak自動捕捉；DC分量顯示；RMS資料顯示；AC+DC資料顯示。

輸入電源	
電壓	AC 115V~230V ±10%
頻率	50Hz/60Hz
保險絲	5A
EUT 電源	
電壓輸入	AC 50V~230V ±10%
電流輸出	0~7A (220V:242V)
	可選配：10A、20A
功率輸出	1500VA(標準配置)
	可選配2500VA
保險絲	10A
變壓器變壓比	1:1.1 失真度 0.1%



EUT电源监控		電壓顯示	電流顯示	功率顯示
範圍		AC 50V~250V	AC 0A-20A	0~2500W
分辨率		0.1V	10mA	0.1W
測量項目		TC	接觸電流（洩露電流）	
		FCC	保護導體電流	
		METER	外置電壓表	
測量方式		Surface to Surface	表面對表面洩露電流（PH-PL）	
		Surface to Line	表面對地洩露電流（PH-L）	
		Ground to Line	對地洩露電流（G-L）	
		Ground to Neutral	對地洩露電流（G-N）	
測量网络		2	3	1
		U1	U2	1MΩ
電壓範圍	PEAK	-70V ~ +70V	-4V ~ +4V	-120V~+120V
	DC	-70V ~ +70V	-4V ~ +4V	-120V~+120V
電流範圍	PEAK	-140mA~+140mA	-8mA~+8mA	
	DC	-140mA~+140mA	-8mA~+8mA	
分辨率		10 uA	0.1uA	0.1V
誤差	DC	± (2.0% of reading+5uA)		
	RMS	15Hz<f<200kHz :± (2.0% of reading+5uA)		
	PEAK	200kHz≤f≤1MHz: ±(5.0% of reading+8uA)		
頻率範圍		DC, 15Hz≤f≤1MHz		
輸入阻抗		1MΩ		
輸入電容		<30pF		
共模抑制比		CMRR> 40db		
信號輸入方式		隔離浮地測量		
使用環境		存儲溫度範圍: -20°C to +70°C (-4°F to +158°F)		
		工作溫度範圍: 0°C to +40°C (+32°F to +104°F)		
AB 測量端子		額定電壓: AC<250V		
		額定電流: PEAK<500 mA,DC<500 mA		
絕緣電阻		>30MΩ(500Vdc) (AC LINE-底盤)		
耐壓		1500Vac,3S/20mA以下 (AC LINE-底盤)		
接地連續性		20Aac/0.1Ω以下		
體積		470mm*450mm*150		
重量		16Kg		



TG76065 –符合音頻、視頻及類似電子設備安全標準要求：IEC60065/GB8898

接觸電流 \ 保護導體電流 \ 洩漏電流測試儀

依據IEC60990(GB/T12113)和IEC60065/GB8898標準，使用下面三個類比人體測量網路

如果滿足下列要求，則零部件或端子的接觸件是非危險帶電的：

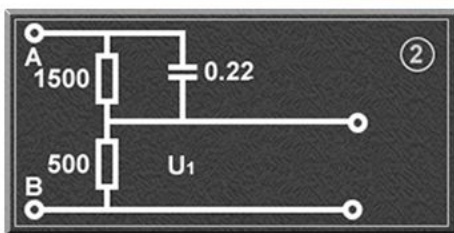
- a) 開路電壓不超過交流**35V**（峰值）或直流**60V**；或者，如果不滿足a)項，則
- b) 按GB/T 12113-的規定使用本標準附錄D的測量網路進行接觸電流的測量。

以電壓U1和U2之表示的接觸電流不應超過下列規定值：

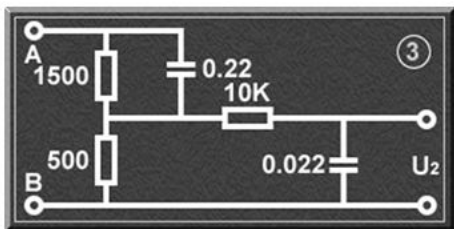
- 對交流：**U1=35V**（峰值）**U2=0.35V**(峰值)；
- 對直流：**U1=1.0V**；

注5：交流限值**U1=0.35V**(峰值)和直流限值**U1=1.0V**相當於交流限值**0.7mA**（峰值）和直流限值**2.0mA**。交流限值**U1=35V**(峰值)相當於頻率大於**100kHz**時的交流限值**70mA**(峰值)。

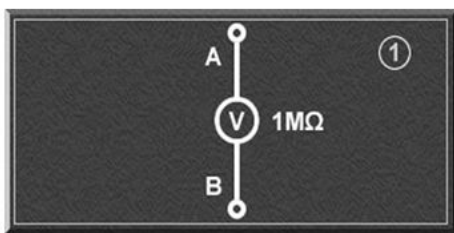
下面模拟人体测量网络同时还适用于其它电气设备的安全要求：



IEC60065:(GB8898-2001)
音視頻類電氣產品
IEC61010.1(GB4793.1-2007)
測量、控制和試驗室產品



IEC60065: (GB8898-2001)音視頻類電子產品
IEC60598.1(BT7000.1-2007) 燈具類電氣產品
IEC60335.1(GB4706.1-2005)家電類電器產品
IEC60950: (GB4943-2001)資訊類電氣產品
IEC60475.1 (GB3883.1-2008)電動工具類電氣產品
IEC61010.1 (GB4793.1-2007)測量、控制和試驗室產品



IEC60065:(GB8898-2001)
音視頻類電氣產品
IEC61010.1(GB4793.1-2007)
測量、控制和試驗室產品

本儀器適用於正弦波接觸電流，也適用於會產生高頻的複雜產品的非正弦波接觸電流。
TG76065配置，可選擇不同模擬人體測量網路和不同電源配置。
詳細內容請聯繫技術支援。

大陸技術支援：
深圳 科技園深南花園

TEL:0086-0755-26717878
FAX:0086-0755-26506079
E-mail:szoffice@taige.com.tw