

## TG76000系列

接觸電流測試儀\保護導體電流測試儀\洩漏電流測試儀



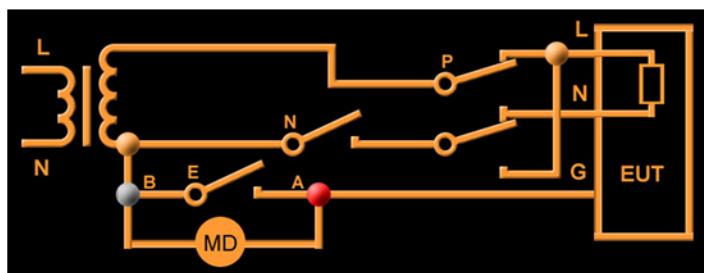
### 產品特性：

- ▲完全符合IEC60990-1999（GB/T12113-2003）表L.1- L.6測試要求
- ▲直觀式操作介面，傻瓜式操作流程，一目了然
- ▲觸摸+USB鼠標雙模操作，簡單快捷
- ▲256色TFT真彩LCD顯示，清新亮麗
- ▲7組標準人體測量網絡+ 保護導體電流網絡+開路電壓表
- ▲3種工作模式測量接觸電流
- ▲頻率範圍從DC~1MHz
- ▲真實RMS有效值、DC直流值、PEAK峰值同時顯示
- ▲EUT工作電壓、功率、電流同時顯示
- ▲設置上限和下限報警功能
- ▲能夠保存試驗結果
- ▲多功能EUT插座，相容多種測試插頭
- ▲內置隔離變壓器，構建乾淨測試環境

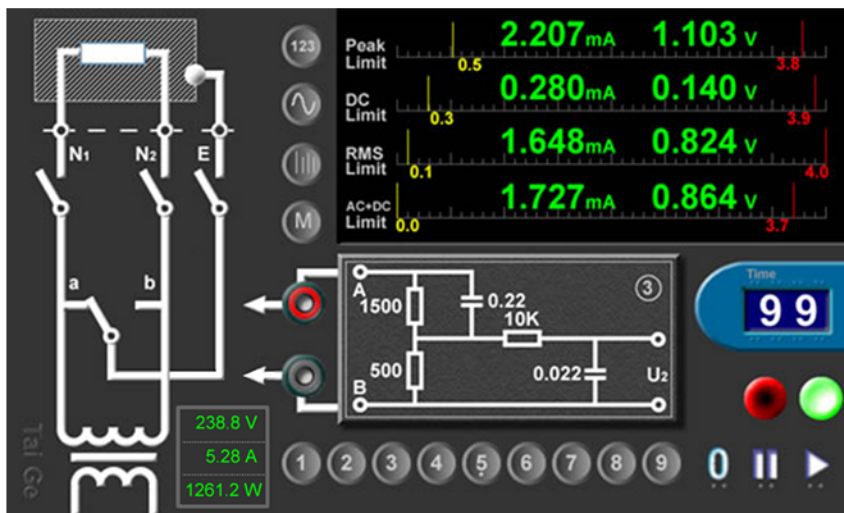
TG76000系列接觸電流測試儀是用來滿足四種安規測試（耐壓測試，絕緣電阻測試，接地電阻測試，接觸電流測試）之一的安全測試需求。是目前國際上唯一符合IEC60990-1999（GB/T12113-2003）《接觸電流和保護導體電流的測量方法》數位化精密儀器，測試領域包括一般電氣和電子設備以及醫療檢測設備。適用於音訊、視頻產品（IEC60065）、資訊產品（IEC60950-1）、家用電器（IEC60335-1）、燈具類（IEC60598.1）、醫療器械（IEC60601-1）等類似電子設備的安全要求接觸電流部分。

產品型號	適用標準	產品分類	基本配置	測量元件
TG76335	IEC60335.1/GB4706.1 IEC60950/GB4943	家用電器 資訊技術設備	圖4 (U2)	(1.5kΩ//0.22uF) +500Ω// (10kΩ+0.022uF)
			保護導體電流	0.5Ω
TG76065	IEC60065/ GB8898	音視頻類設備	圖3 (U1)	(1.5kΩ//0.22uF) +500Ω
			圖4 (U2)	(1.5kΩ//0.22uF) +500Ω// (10kΩ+0.022uF)
			1MΩ電壓表	1MΩ
TG76598	IEC60598.1/ GB7000.1	燈具類設備	圖4 (U2)	(1.5kΩ//0.22uF) +500Ω// (10kΩ+0.022uF)
			圖5 (U3)	(1.5kΩ//0.22uF+500Ω// (10kΩ+ (20kΩ+6.2nF) //9.1nF)
			保護導體電流	150Ω//1.5 uF
TG76745	IEC60745.1/GB3883.1	電動工具類設備	圖4 (U2)	(1.5kΩ//0.22uF) +500Ω// (10kΩ+0.022uF)
TG76000	IEC60335.1/GB4706.1 IEC60950/GB4943 IEC60065/GB8898 IEC60598.1/GB7000.1 IEC60745.1/GB3883.1	家用電器類 資訊技術設備 音視頻類 燈具類 電動工具類	圖3 (U1)	(1.5kΩ//0.22uF) +500Ω
			圖4 (U2)	(1.5kΩ//0.22uF) +500Ω// (10kΩ+0.022uF)
			圖5 (U3)	(1.5kΩ//0.22uF+500Ω// (10kΩ+ (20kΩ+6.2nF) //9.1nF)
			1MΩ電壓表	1MΩ
			保護導體電流	0.5Ω
			保護導體電流	150Ω//1.5 uF
TG76601	IEC60601.1/GB9706.1	醫療電氣設備	醫療專用(U)	1kΩ// (10KΩ+0.015uF)
TG76010	IEC61010.1/ GB4793.1	測量、控制 和實驗室用 電氣設備	圖3(U1)	(1.5kΩ//0.22uF) +500Ω
			圖4 (U2)	(1.5kΩ//0.22uF) +500Ω// (10kΩ+0.022uF)
			U1_375Ω	(375Ω//0.22uF) +500Ω
			U_2KΩ	2KΩ
			1MΩ電壓表	1MΩ
			50KΩ電壓表	50KΩ
定制	依據標準添加網路			
參數誤差	電阻：±0.1%，電容：±1%，其它±1%			

**產品描述：**直觀簡單人機操作介面  
人體測量網絡選擇，測試時間設定，供電系統配置，  
測試棒設定，觸摸筆輕輕點擊，無需翻頁，無需記  
憶，簡單明瞭，輕鬆搞定。  
結果顯示：DC、Peak、RMS、AC+DC、電壓電  
流同時顯示輸出，上限下限報警線設置。波形顯示：  
(選配) Peak自動捕捉；DC分量顯示；RMS資料  
顯示；AC+DC資料顯示。

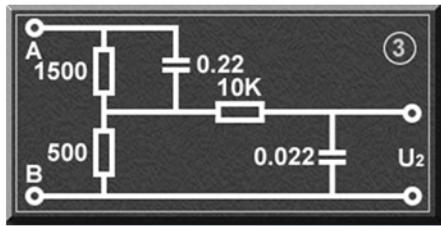


輸入電源	
電壓	AC 115V~230V ±10%
頻率	50Hz/60Hz
保險絲	5A
EUT 電源	
電壓輸入	AC 50V~230V ±10%
電流輸出	0~7A (220V:242V) 可選配：10A、20A
功率輸出	1500VA(標準配置) 可選配2500VA
保險絲	10A
變壓器變壓比	1:1.1 失真度 0.1%

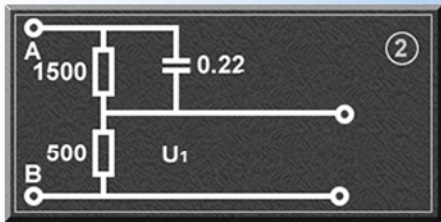


EUT电源监控		電壓顯示		電流顯示		功率顯示	
範圍		AC 50V~250V		AC 0A-20A		0~2500W	
分辨率		0.1V		10mA		0.1W	
測量項目		TC		接觸電流（洩露電流）			
		FCC		保護導體電流			
		METER		外置電壓表			
測量方式		Surface to Surface		表面對表面洩露電流（PH-PL）			
		Surface to Line		表面對地洩露電流（PH-L）			
		Ground to Line		對地洩露電流（G-L）			
		Ground to Neutral		對地洩露電流（G-N）			
測量网络		1	2	3	4	6	5
		1MΩ	U1	U2	U3	U	0.5Ω
電壓範圍	PEAK	-120V~+120V	-70V ~ +70V	-4V ~ +4V		-10V ~ +10V	
	DC	-120V~+120V	-70V ~ +70V	-4V ~ +4V		-10V ~ +10V	
電流範圍	PEAK		-140mA~+140mA	-8mA~+8mA	-10mA~+10mA		1.0mA~+500mA
	DC		-140mA~+140mA	-8mA~+8mA	-10mA~+10mA		1.0mA~+500mA
分辨率		0.1V	10 uA	0.1uA		0.1mA	
誤差	DC	±（2.0% of reading+5uA）					0Hz<f<100kHz: ±(2.0% of reading+0.1mA)  100kHz≤f≤400kHz: ±(5.0% of reading+0.1mA)
	RMS	15Hz<f<200kHz :±（2.0% of reading+5uA）					
		200kHz≤f≤1MHz: ±(5.0% of reading+8uA)					
	PEAK	15Hz<f<200kHz :±（2.0% of reading+5uA）					
200kHz≤f≤1MHz: ±(5.0% of reading+8uA)							
頻率範圍		DC, 15Hz≤f≤1MHz					0Hz≤f≤400kHz
輸入阻抗		1MΩ					
輸入電容		<30pF					
共模抑制比		CMRR>40db					
信號輸入方式		隔離浮地測量					
使用環境		存儲溫度範圍: -20℃ to +70℃ (-4°F to +158°F)					
		工作溫度範圍: 0℃ to +40℃ (+32°F to +104°F)					
AB測量端子		額定電壓: AC<250V					
		額定電壓: PEAK<500 mA,DC<500 mA					
絕緣電阻		>30MΩ(500Vdc) (AC LINE-底盤)					
耐壓		1500Vac,3S/20mA以下 (AC LINE-底盤)					
接地連續性		20Aac/0.1Ω以下					
體積		470mm*450mm*150					
重量		16Kg					

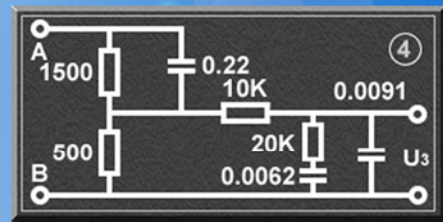
依據IEC60990(GB/T12113)測量方法和類比人體網路，適用於測試設備的標準：



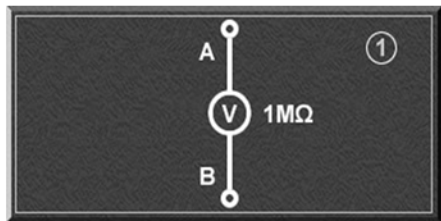
IEC60065: (GB8898-2001)音視頻類電子產品  
IEC60598.1(BT7000.1-2007) 燈具類電氣產品  
IEC60335.1(GB4706.1-2005)家電類電器產品  
IEC60950: (GB4943-2001)資訊類電氣產品  
IEC60475.1 (GB3883.1-2008)電動工具類電氣產品  
IEC61010.1 (GB4793.1-2007)測量、控制和試驗室產品



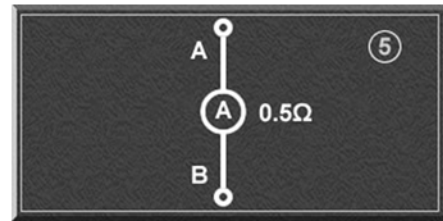
IEC60065:(GB8898-2001)  
音視頻類電氣產品  
IEC61010.1(GB4793.1-2007)  
測量、控制和試驗室產品



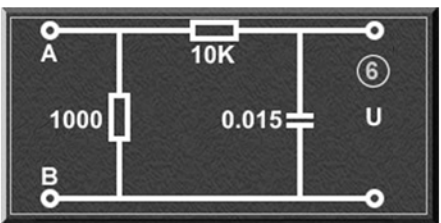
IEC60598.1(BT7000.1-2007)  
燈具類電氣產品



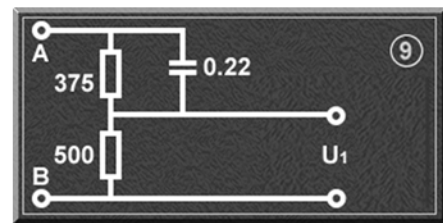
IEC60065:(GB8898-2001)  
音視頻類電氣產品  
IEC61010.1(GB4793.1-2007)  
測量、控制和試驗室產品



IEC60335.1 (GB4706.1-2005)  
家電類電器產品  
IEC60950: (GB4943-2001)  
資訊類電氣產品



IEC60601.1(GB9706.1-2007)  
醫療電氣設備第一部分



IEC61010.1(GB4793.1-2007)  
測量、控制和試驗室產品

本儀器適用於正弦波接觸電流，也適用於會產生高頻的複雜產品的非正弦波接觸電流。  
TG7600系列不同配置，可選擇不同模擬人體測量網路和不同電源配置。詳細內容請  
聯繫技術支援。

大陸技術支援：  
深圳 科技園深南花園

TEL:0086-0755-26717878  
FAX:0086-0755-26506079  
E-mail:szoffice@taige.com.tw