

MI2012 LAN200 多功能网络电缆测试仪

——用于线缆铺设及网络维护的检测



为 5 类线性能测试提供最佳工具

- 仪器测试完全满足 TSB67 标准。
- 支持所有双绞线及同轴线的测试。
- 自动测试保证 25 秒钟内完成各种指标测试。
- 提供不同的测试标准及电缆类型的选择。

频率到 200M 用于测试数据线

可达 200M 的测试频率，测试交扰、衰减、ACR、回损等指标满足最新技术要求。

延时偏移及传输延时测试用于多信道协议测试

专业测试软件包用于与网络连接

可下载 500 个测试结果及测试报告

(三种不同形式)

其它功能:

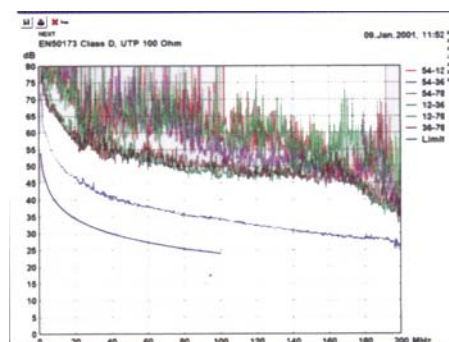
内置时域反射仪用于测试线缆的各种故障

选择 NVP 选件可以长度精确测试

可以检测各种连接故障

电缆识别功能

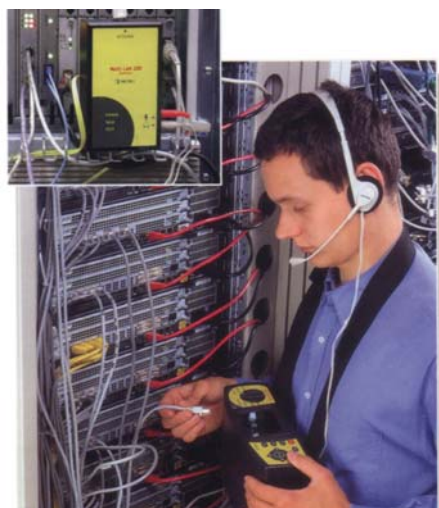
与远端单元实现全双功通话功能



技术指标:

功能	范围	精度
衰减	1---200MHZ	±2%dB@100M
回路阻抗	0---200 Ω	± (5%+1 Ω)
阻抗	35---180 Ω	± (10%+2 Ω)
NEXT 远端 NEXT*	1---200MHZ	±3.2%dB@100M
ACR	1---200MHZ	参考 NEXT 及衰减
长度	1---300 米 1---1000 米(同轴)	± (3%+0.5 米) ± (5%+0.5 米)
回损	1---200MHZ	±3.2%dB@100M
传播延时	0---4000ns	± (3%+3ns)
延时偏移	0---4000ns	± (3%+3 米)
快速线缆测试	开\短路,分线及长度	
线缆测试	开\短路,分线,串话及反相	
TDR	可选择脉冲宽度,NVP,增益	
测试标准	TSB67,TSB95,LEVELII	

电缆标准: TSB568 基本连接
 ISO11801 C,D 级
 EN50173 C,D 级
 通话接口: 通过标准耳机实现全双工通讯
 光纤测试: 需升级
 电缆类型: UTP; STP; SCTP; FTP 及同轴电缆
 显示: 带背光的高分辨率液晶显示
 记忆: 500 个自动测试结果
 电源: 充电电池
 连续工作 8 小时
 尺寸: 265×110×185mm
 重量: 2.1kg
 软件升级: 有



LAN 标准套 用于网络安装时测试

Order No. MI 2012 ST



#1 - #4
4 pcs

LAN200 全功能套 用于大型网络测试

Order No. MI 2012 PS



#1 - #4
4 pcs

LAN200 选件 全双工通讯选件



A 1041

A 1043

#5 - #16
12 pcs

A 1044

#17 - #28
12 pcs

仪器主机; 远端单元
 2 根 5 类匹配电缆; 电缆识别器 (4)
 软件及 RS232 电缆; 软包操作手册

主机 (2 台); 2 根 5 类匹配电缆
 电缆识别器 (4); 软件及 RS232 电缆
 软包操作手册

A1041 耳机 2 个
 A1043 识别装置 II (#5--#16)
 A1044 识别装置 II (#17--#28)