

Multi LAN 350

MI2016 高性能六类电缆分析仪



NEW!

TSB-67
TSB-95
TIA/EIA 568B
Cat 3, Cat 5, Cat 5 E, Cat 6

EN 50173
Class C, D, E

ISO 11801
Class B, C, D, E

用于测试和验证高性能LAN网络

- 完全符合最新的 CAT6/ISO Class E 标准
- 支持所有普通的电缆类型和配置
- 快速的自动检测，并给出合格/不合格结果
- 最高质量的连接组件、附件和适配器

操作简单

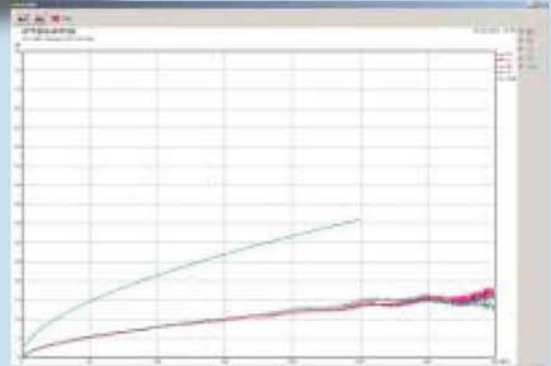
- 高分辨率大屏幕 LCD
- 帮助显示屏
- 通信通话机
- 预先选定的限值和测试过程
- 不同等级的结果
- RS232 和 USB 串行端口

功能强大的故障诊断工具

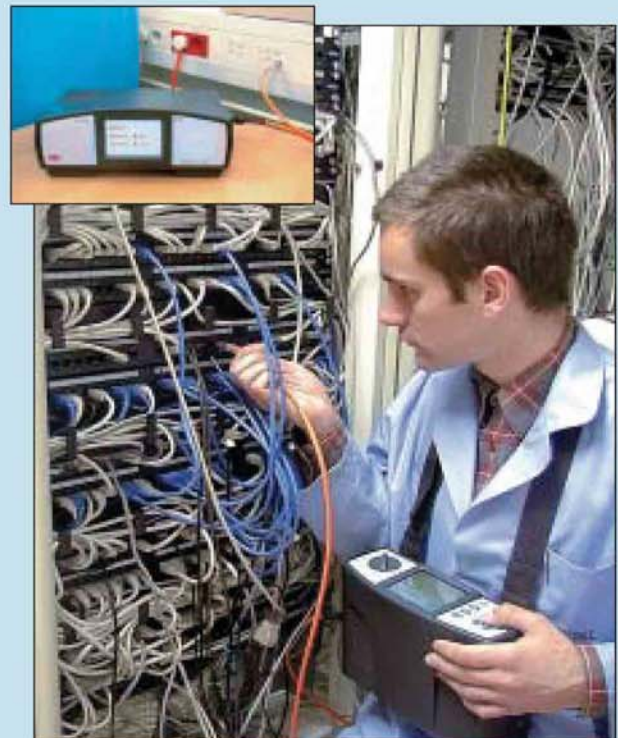
- 内置的时域反射计
- 电缆识别
- 时域和频率图
- 单侧接线图

PC SW 软件包 LANlink

- 记录测量结果
- 三种级别的认证和测试报告
- 时域和频率图分析



Cat 6 电缆安装认证。
350 MHz 下所有电缆性能测试。



技术参数

基本测试	范围	精度
NEXT, RemoteNEXT, PSNEXT, Remote PSNEXT, ELFEXT, PSELFEXT	满足III级精度要求:	
衰减	基线接口、永久链路、通道	
回程损耗、远程RL	测量范围: 0 - 250 MHz	
ACR, 远程 ACR	显示范围: 0 - 350 MHz	
PSACR, 远程 PSACR		
长度	0 - 300 m	±(0.5 m + 3 %)
传播延时	0 - 500 ns	±(5 ns + 3 %)
延时偏差	0 - 500 ns	10 ns
阻抗	35 - 180 Ω	10 %
DC 电阻	0 - 200	±(1 Ω + 5 %)
接线图	检测所有的连接故障	
TDR, Tdnext	分辨率 1 ns (0.1m), 缩放, 可选脉冲长度	

特别功能

对话模式	通过主机电话进行的全双工通信
定位器	支持 32 个电缆识别器
光纤电缆测试	在 2003 年升级

一般

特性标准	TSB 67, TSB 95, TIA/EIA 568-B Level III
测试标准	TIA Cat 5E, 6 ISO 11801 Class D (2002), E EN 50173 Class D (2002), E 等
电缆类型显示	UTP, STP, ScTP, FTP 带背光照明的图形 LCD 320 x 240 点
内存连接	可保存1000 次自动测试结果 永久链路适配器、通道、链路适配器。
电源	6 x LR14 (一般工作寿命为 10 小时) NiMH 可充电电池。
外部电源/充电器	√
尺寸 (W x H x D)	265 x 110 x 185 mm
重量 (带电池)	2.1 kg (不带附件)

主要特点

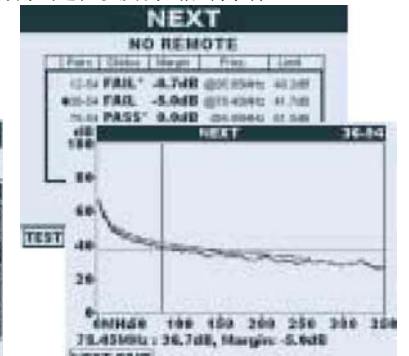
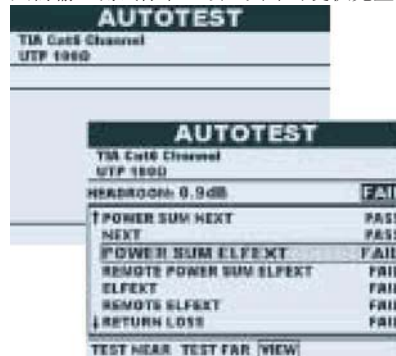
全新上市 “标准远程单元”

前所未有的经济 CAT6/Class E 测试!

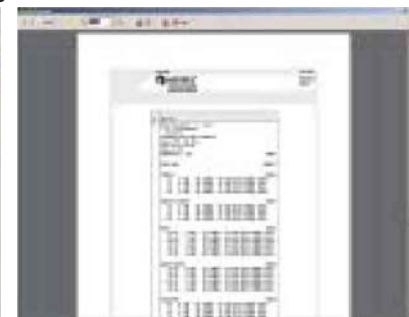


CAT 6 / Class E AUTOTEST (40 秒之内即可完成)!

只需输入测试标准, 该工具即可提供完整的测试过程以及测试限制条件。



用于记录和故障诊断的功能强大的 LANlink^{PLUS}



● Multi LAN 350 标准配置

订货号 MI 2016 ST



- Multi LAN 350 仪表
- Multi LAN 350 RU 远程单元
- 永久链路适配器, 2 件
- 通道链路适配器, 2 件
- 便携包, 2 件
- LANlink PC 软件
- RS 232 电缆
- 用户手册
- 定位器 (#1 - #4), 4 件
- 衰减校准模块
- 电源/适配器
- 耳机, 2 件
- NiMH 电池组, 12 件

● Multi LAN 350 专业配置

订货号 MI 2016 PS



- Multi LAN 350 仪表, 2 件
- 永久链路适配器, 2 件
- 通道链路适配器, 2 件
- 便携包, 2 件
- LANlink PC 软件
- RS 232 电缆
- 用户手册
- 定位器 (#1 - #4), 4 件
- 衰减校准模块
- 电源/适配器, 2 件
- 耳机, 2 件
- NiMH 电池组, 12 件

● 可选附件



- 电源/适配器 A 1135
- NiMH 电池组 S 2019
- 定位器套件 II (#5 - #16) A 1043
- 定位器套件 III (#17 - #28) A 1044
- Multi LAN 350 校准装置 S 2018
- MI5100 光纤测试套件 MI5100