

# 保證書

合格編號			
機 型			
顧客姓名	電 話		
地 址			
購買日期	年	月	日

請加蓋經銷商印章否則無效

## 保證說明

- \* 感謝您購買本公司系列產品，本產品於購買日起，正常使用下提供半年免費維修服務，請小心保留此保證書。
- \* 超過保證期限，如需更換零件，則配件酌收費用。
- \* 本保證書不適用於下列原因所造成之故障：
  1. 因天災、地變或安裝於不當場所。
  2. 因不正常使用或自行改裝。
  3. 客戶本身進行不當之維修。
  4. 無水運轉過久。
- \* 服務人員前來檢修時，請出示此保證書。

## 各地服務電話

台北：(02)2555-6323  
台中：(04)2565-4506  
高雄：(07) 352-3176

台灣製造 全國銷售第一品牌  
**大井泵浦工業股份有限公司**

# 大井噴霧機

## Atomize Pump

TH250P  
TH400P 使用說明書

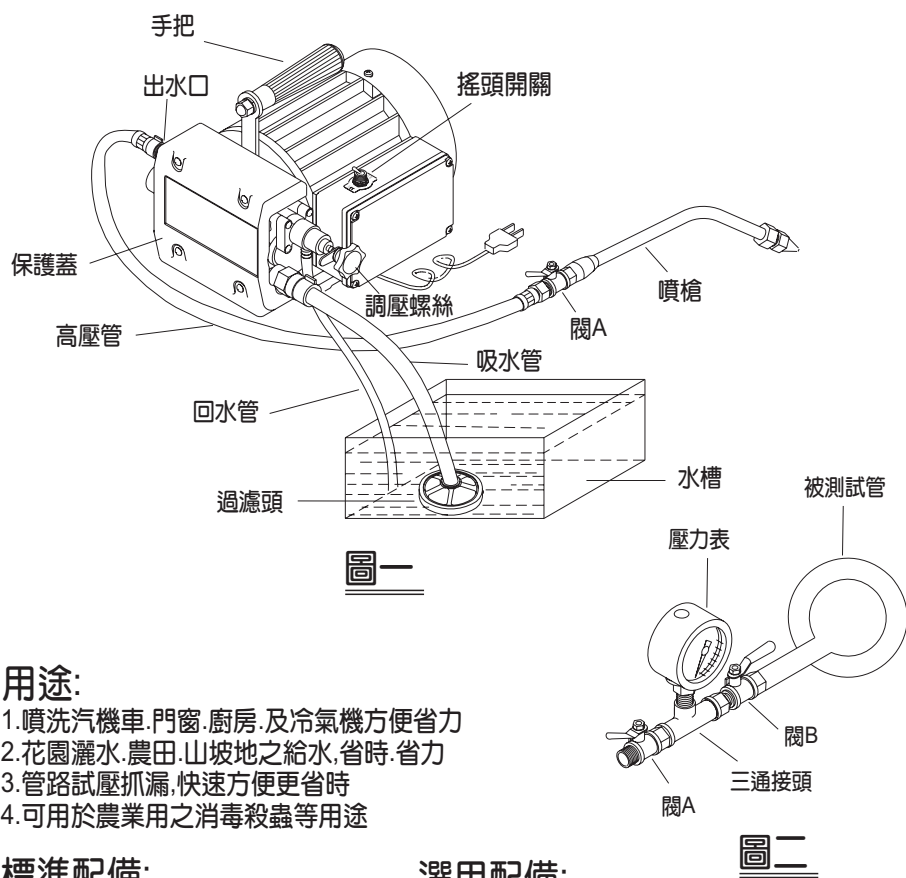


## ISO 9001 國際品保認證

謝謝您的惠顧：  
承蒙您的惠顧購買本公司產品，非常謝謝您  
在使用本產品前，請詳細閱讀使用說明書，並妥為保存

TH250P, TH400P  
單相110V, 220V  
60Hz 兩用

## 噴霧機裝置說明圖:



### 用途:

1. 噴洗汽機車. 門窗. 廚房. 及冷氣機方便省力
2. 花園灑水. 農田. 山坡地之給水. 省時. 省力
3. 管路試壓抓漏. 快速方便更省時
4. 可用於農業用之消毒殺蟲等用途

### 標準配備:

1. 吸水管附過濾頭一條
2. 高壓管(30尺)一條
3. 回水管一條
4. 噴槍一支

### 選用配備:

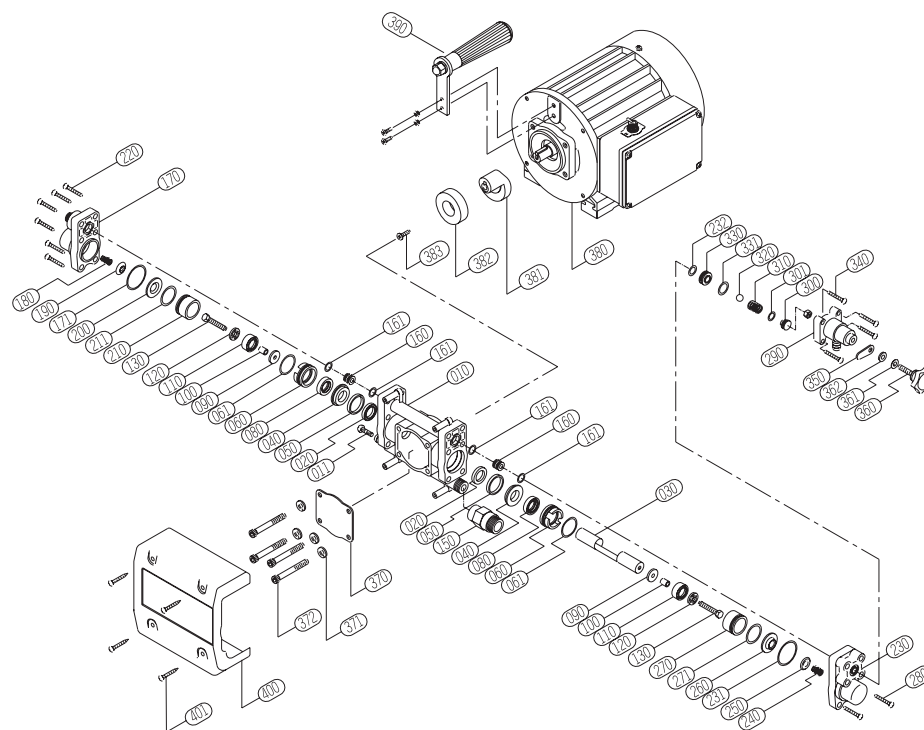
1. 試壓用:  
壓力表. 閥. 高壓管

### 規格表:

型式 Model	規格 HP	頻率 HZ	極數 P	電壓 (單相)V	壓力 kg/cm <sup>2</sup>	出水量 L/min	包裝外尺寸 長 x 寬 x 高	重量 kg
TH250P	1/3	60	4	110 220	20	8.5	370x300x270	13.3
TH400P	1/2	60	4	110 220	30	8.5	370x300x270	17.3

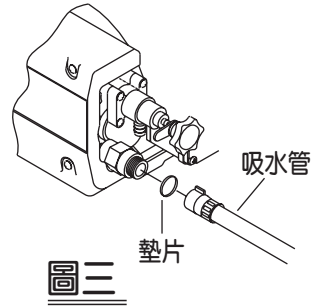
## 零件表:

項號	名稱	材質	數量	項號	名稱	材質	數量	項號	名稱	材質	數量
010	輸出體	塑膠	1	180	彈簧	不銹鋼	1	320	鋼珠	不銹鋼	1
011	十字扁圓頭自攻螺釘	不銹鋼	1	190	止迴閥塞	不銹鋼	1	330	調壓閥座	不銹鋼	1
020	油封	RN906	2	200	止迴閥座	不銹鋼	1	331	O形環	NBR	1
030	連桿	不銹鋼	1	210	汽缸	不銹鋼	1	340	十字圓頭附華司螺釘	不銹鋼	4
040	含油軸承	CU	2	211	O形環	NBR	1	350	調壓手把	鐵板	1
050	油毛氈	油毛氈	2	220	十字圓頭附華司螺釘	不銹鋼	6	360	調壓螺絲	PC/SS41	1
060	油封座	塑膠	2	230	調壓本體座	塑膠	1	361	調整片	紅反白板	1
061	O形環	NBR	2	231	O形環	NBR	1	362	平墊圈	SS41	1
080	油封	RN906	2	232	O形環	NBR	1	370	輸出體蓋	鐵板	1
090	檔片	不銹鋼	2	240	彈簧	不銹鋼	1	371	S墊圈	不銹鋼	4
100	襯套	不銹鋼	2	250	止迴閥塞	不銹鋼	1	372	六角承窩螺栓	SCM3	4
110	活塞	不銹鋼	2	260	止迴閥座	不銹鋼	1	380	馬達	鋁殼	1
120	活塞板	不銹鋼	2	270	汽缸	不銹鋼	1	381	曲軸	鐵	1
130	十字六角附華司螺栓	不銹鋼	2	271	O形環	NBR	1	382	軸承	SUJ	1
150	入水接頭	銅	1	280	十字圓頭附華司螺釘	不銹鋼	2	383	十字平頭螺釘	不銹鋼	1
160	防漏圈	銅	2	290	調壓本體	塑膠	1	390	手柄組	塑膠	1
161	O形環	NBR	4	300	調壓襯套	不銹鋼	1	400	保護蓋	塑膠	1
170	出口蓋	塑膠	1	301	O形環	NBR	1	401	十字扁圓頭自攻螺釘	不銹鋼	4
171	O形環	NBR	1	310	彈簧	不銹鋼	1				



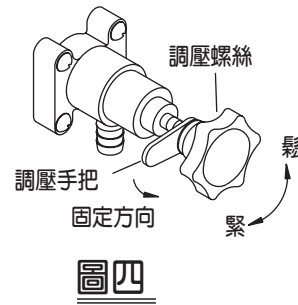
## 使用前:

- 1.吸水管,回水管,高壓管等之裝置(參照圖三)特別確認吸水管上有無墊片,才能避免吸水管吸入空氣。
- 2.吸水管,回水管放入水槽,吸水管頭低於液面。
- 3.電源插頭請插入插座上,並確認電壓。



## 使用中:

- 1.將高壓管前端之(閥A)打開,(參照圖一)。
- 2.泵浦吸入水後,回水管還流多餘的水到水槽,確認水槽有無氣泡產生。
- 3.馬達運轉是否正常,有無異響。
- 4.開始調整調壓螺絲,以設定好所需之壓力時,將調壓手把固定之(參照圖四)。
- 5.壓力調整是否適合使用之壓力(TH400P限於30kg以下,TH250P限於20kg以下)。
- 6.開始作業。



## 使用後:

- 1.請將管線收拾定位,吸水管請勿長期泡在液體中,以免過濾頭附著雜質,影響吸力,水量。
- 2.藥液噴完後吸清水使運轉2-3分鐘,把機體內部洗淨,不要殘留在機體內。
- 3.存放於通風清涼處,以免潮溼。

## 使用注意事項:

- 1.確認使用電壓,出廠時,電壓設定為110V,如要使用220V,請確實遵照配線盒結線圖配電,以免馬達燒毀。
- 2.為使運轉平穩,請注意基座,確實固定。
- 3.請裝設接地線或漏電開關以免發生電擊危險。
- 4.將噴霧機可能安裝於水源附近,以減少吸入配管太長,導致效率降低。
- 5.維持安裝地點乾燥與通風。
- 6.嚴禁無水運轉操作時水溫不可超過40°C。
- 7.可噴農藥,但粉狀農藥不可用,使用後需用清水清洗乾淨。

## 故障問題與對策:

問題	原因	對策
一.無法吸水	a.入水接頭與吸水管沒有緊密,墊片脫落 b.濾網被雜質完全附著 c.鎖出口蓋及調壓本體座的螺絲鬆動 d.活塞,活塞板,油封無法密閉,漏氣 e.鎖於連桿及活塞的螺絲鬆動。	a.放置墊片並完全合好。 b.將濾網清洗乾淨 c.檢查出口蓋及調壓本體座,是否鬆動,並將螺絲鎖緊 d.更換之 e.拆裝,並將螺絲鎖緊之
二.壓力不足	a.止迴閥塞,止迴閥座有雜質,且造成縫隙 b.油封,活塞板,活塞磨損 c.活塞或活塞板裝配方向錯誤	a.拆裝,將雜質去除 b.拆裝檢查,如磨耗,更換之 c.檢查活塞及活塞板之方向位置,若有誤,請更換
三.壓力變動	a.調壓襯套及彈簧不平整 b.鋼珠及調壓閥座磨損 c.噴槍口塞住	a.拆裝,是否翹曲,磨損,重新組裝或更換之 b.拆裝,並更換之 c.將噴槍口拆裝,清除異物
四.運轉中,忽壓降,且無法恢復,水管振動	a.水槽因水量不足	a.請補充水份
五.馬達無法啟動	a.配線時,接線不良 b.插座不良 c.電源電壓太低 d.馬達異常負載,燒損 e.凸輪軸承損壞	a.檢查開關及電源插座之結線 b.試試其它插座,確認電源 c.測量電壓是否合理 d.送修 e.更換之