

BTS 安装和维修手册

安 装

从包装中取出泵和马达，检查有没有因运输而损坏。去掉泵顶部的质量标签，旋转泵的联轴器确认泵能旋转无卡阻。确认马达也能旋转无卡阻。从附件包中取出黑色橡胶联轴器弹性块（部件1），并安装到泵的联轴器上。调整泵的联轴器，使得弹性块的空槽位于90度和270度的位置上，并使泵的出口位于0度位置。卸下马达/马达座的2个安装螺栓，调整马达联轴器，使联轴器的突出部分位于90度和270度的位置，并使马达手柄（电动马达）或进气管（气动马达）位于180度位置。把马达安装到泵上，确保马达和泵之间的联轴器完全吻合，拧紧2个安装螺栓和螺母。装上软管（或者SPK），并将泵安装到容器上。

拆卸

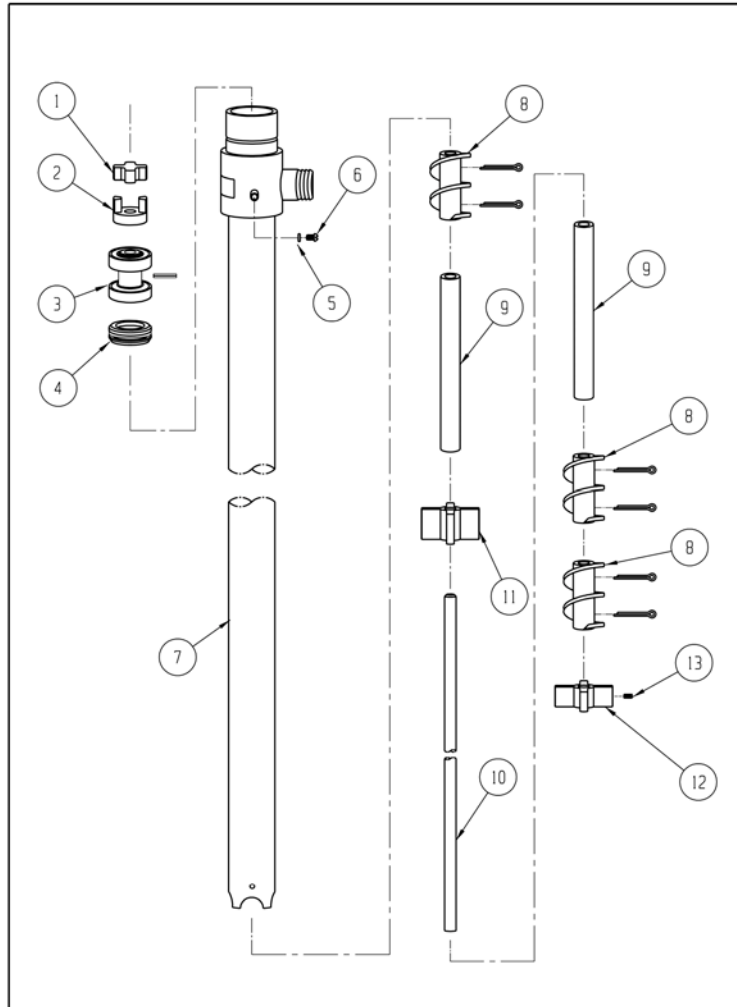
1. 松开固定螺丝，从泵轴的末端卸下联轴器（部件2）。
2. 小心握住进口管，避免管破裂，用3 / 8"的冲头和锤从进口管（部件7）底部向上敲击泵轴（部件10）的底端，直到轴承组件（部件3）完全露出。
3. 用1 / 8"的冲头将固定轴承组件（部件3）的圆柱销顶出。把轴承组件从轴上卸下。
4. 卸下进口管底部的固定螺钉（部件13），这样就可以卸下底部轴承（部件12）。
5. 把轴组件向下将其从泵管底部顶出。从泵头上卸下密封组件（部件4）并扔掉，不要再次使用。

检测

1. 检测底部轴承的磨损情况（直径是.400或更大时），如有必要请更换。
2. 目测增压叶轮（部件8）的磨损情况，如有必要请更换。
3. 检测轴在密封区域和轴承组件区域的磨损状况。如必要请更换轴。
4. 检测轴承组件是否有生锈，腐蚀或检查其配合状况，如必要请更换

重新安装

1. 把轴组件从进口管（部件7）的底部插入，直到轴的顶端从泵头上露出。
2. 安装前用加热灯或热水把密封组件（部件4）加热，这有助于正确安装密封。确保轴在轴承固定孔或联轴器的地方没有金属突起，否则会损坏密封。
3. 在泵轴端部涂抹些凡士林，有助于密封的安装。小心地沿着轴向下安装密封，并使密封上有两个凹槽的一面向上朝着轴承组件。密封中心凸起的部分（面向泵的底部）必须是直的，而不能斜向一侧。
4. 正确地把密封套在轴上后，把轴承组件（部件3）安装到轴上。用轴承组件推动密封沿着轴向下直到轴承组件中心的孔与轴上的孔完全匹配。把圆柱销插入轴承组件和轴上的孔内。
5. 小心地按压泵轴顶端把轴承组件压到泵头内。必要时可使用木锤或木块。注意不要把泵头敲变形，否则就不能安装联轴器了。
6. 把联轴器（部件2）安装到轴端上，并在轴上的凹孔处拧紧固定螺丝。确保固定螺丝的端部伸到凹孔内。
7. 重新安装上底部轴承（部件12），并拧紧固定螺丝。
8. 旋转泵确保泵内无卡阻。



序号	名称	部件编号
1	联轴器弹性块	J100096
2	半联轴器	J100351
3*	轴承组件带圆柱销	A101672
4*	密封组件	A100284
5	#8 黄铜垫片	J100823
6	#8-32 x 1/4 平头铜螺栓	J100822
7	BTS 40 进口管组件	A100091-1
8*	增压叶轮带不锈钢楔	A100092
9	隔套	A100106
10	BTS 40 主轴	M100083-1
11*	中心轴承	M100073
12*	底部轴承	M100084
13	#8-32 x 3/8 SSSL 不锈钢固定螺丝	J100072

* 推荐备件