

一. 用途:

工业现场过程压力控制
 航空航天领域
 石油化工行业
 仪器医疗食品等行业
 航海及造船行业
 水利、水电、发电厂等行业

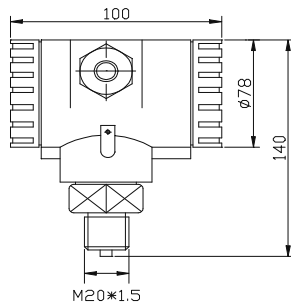
二. 特点:

激光调阻温度补偿, 使用温域宽
 进口扩散硅压力传感器, 适用于不同压力场合测量
 抗过载抗冲击和干扰能力强
 抗腐蚀性性能优良, 可以测量多种介质
 防浪涌电压, 反向极性保护
 温度, 静压影响极小

三. 主要技术参数:

- 1、输出形式: 4~20mA DC 或 0~5VDC
- 2、供电电源: +24VDC
- 3、准确度: $\pm 0.5\%$ $\pm 0.25\%$
- 4、介质温度: $-20\sim 85^{\circ}\text{C}$
- 5、环境温度: $-10\sim 60^{\circ}\text{C}$
- 6、响应时间: $\geq 30\text{ms}$
- 7、负载能力: $\leq 500\Omega$ (不带显示)
电压型 $\geq 3\text{K}\Omega$
- 8、过载压力: 2倍
- 9、过程连接: M20x1.5 外罗纹

四. 外形及尺寸:

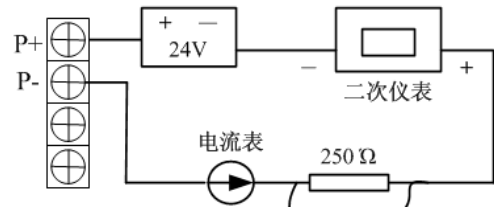


五. 安装: M20x1.5 外罗纹或其它

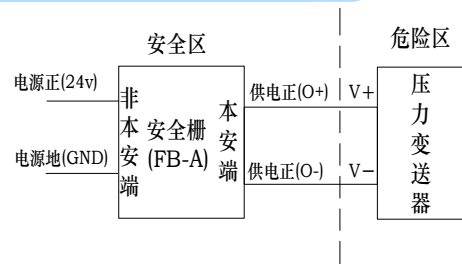
六. 选型:

DYB-	产品系列代号		
P			防护型铸铝壳体
	A		电流输出 (4-20mA)
	V		电压输出 (0-5V)
		G-	表压
		A-	绝压
			不防爆型 (默认)
		B	防爆型 (ExiBIICT4)

七. 接线:



八. 防爆型压力接线图:



防爆等级为 ExibIIBT4

九. 注意事项:

1. 请检查包装是否完好, 并核对变送器型号和规格是否与您选购的产品相符;
2. 确认电源输出电压是否正确; 电源的正、负与产品的正、负接线对应; 压力源最高压力在该产品的量程范围内;
3. 在安装压力变送器时, 应当用扳手从底部的螺帽处将变送器拧紧, 避免直接旋动变送器上部;
4. 在高压测量安装时, 应当在传感器和被测介质的连接出口处接压力缓冲装置, 以避免瞬间的脉冲高压直接冲击传感器的测量元件, 导致传感器失效;
5. 传感器属于精密器件, 用户在使用时请不要自行拆卸, 更不能触碰膜片, 以免造成产品的损坏;
6. 建议从端子侧出线最好采用 $\Phi 6-\Phi 8$, 以保证索线端子很好得密封;