

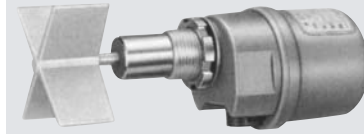
R7形

最適合塑料合理化機械和殼類處理機械等

阻旋式物位開關

動作原理

攪拌式水平開關是將槳插入儲料機裏緩緩攪拌來檢測粉狀體有無的粉狀體水平開關,當周圍沒有粉狀體沒有時會持續攪拌,當有粉狀體時會停止并使輸出開關開始工作。



		R7-Z	R7-ZL
名稱		標準型(電纜環繞)	加長型(電纜環繞)
使用溫度	檢測部分	-10 ~ +70 °C	
	外殼部分	-10 ~ +45 °C	
構造		防漏構造IP65	
材料	檢測部分	PC、SUS 304、C3604BD、ADC12	
	機身部分	ADC12 ABS樹脂	
※安裝方法		牙口安裝 (G $\frac{3}{4}$)	
電纜接入口		※4 JIS F 15c (G $\frac{1}{2}$)	
塗裝色		慢塞兒色系 10B $\frac{5}{6}$	
L	尺寸	93 mm	※1 1000 mm Max.
重	量	約 0.7 kg	※2 約 1.8 kg

		R7-X	R7-XL	R7-XT
名稱		標準型	加長型	耐熱型
使用溫度	檢測部分	-10 ~ +70 °C		-10 ~ +120 °C
	外殼部分	-10 ~ +45 °C		-10 ~ +45 °C
構造		(IP40)		
材料	檢測部分	PC、SUS 304、C3604BD、ADC12		SUS 304、C3604BD、A2017BD
	機身部分	ADC12、PC		
※安裝方法		螺紋安裝 (G $\frac{3}{4}$)		
電纜接入口		VV 5×0.5 mm ² (φ10.5×300 mm)		
塗裝色		89 mm	慢塞兒色系 10B 4.5/5	
L	尺寸	約 0.5 kg	※1 1000 mm Max.	100 mm
重	量		※2 約 1.6 kg	約 1.5 kg

●動作特性

檢測轉動力矩	約 50mN · m
回復速度	50 Hz 1 rpm {1.65×10 ⁻² s ⁻¹ }
	60 Hz 1.2 rpm {2.0×10 ⁻² s ⁻¹ }

●電氣特性

電源	100/110/115/120/200/220/230/240/24 V AC 50/60Hz請指定電壓
消耗電力	約 1.5 VA
接點規格	A C 250 V 3 A (電阻負荷)
	D C 30 V 4 A (電阻負荷)
警報接點	微控制開關

注) 還有不銹鋼制的槳作為可選項。

※1.L尺寸為1000mm時, 頂端的負載為: XL型: 134N Max./ZL型: 94N Max.

※2.產品質量在L尺寸為1000mm時表示。

※3.還有R7型和安裝專用法蘭(相當于JIS 5K 65A, 厚度2mm, 4-φ11孔, SUS 304) 作為可選項的部件。

※4.還能制造JIS F 20a (G $\frac{3}{4}$) 的產品。

粉體點式