



大井泵浦

適用於公寓住宅給水系統，免用水塔自動給水。

60Hz

TQ 系列 電子穩壓加壓機

低噪音 不生銹



TQ 1500/2200/3700



TQ 200/400



TQ 800

專利號碼：

- 第204853號 第214088號
- 第216215號 第221595號
- 第224071號 第M254520號
- 第M254521號

大井泵浦工業股份有限公司



國際品保認證

ISO 9001 Cert. No. : FM 36813



TQ 系列 電子穩壓加壓機

產品特點

1. 葉輪採多段離心式設計，使用時安靜低噪音。
2. 接液部位採用不生鏽材質製成，確保飲用水衛生。
3. 泵浦內置溫度保護開關，防止水源不足時泵浦空轉。
當水溫超過55°C時泵浦自動斷電。
4. 單相馬達裝設有溫度過載保護裝置，可防止馬達燒毀。
5. 泵浦抽深6米

產品說明

TQ系列是整合了泵浦、馬達、壓力桶及電子控制器的穩壓供水系統，適用於一般不含雜質之清水加壓，使用時電子控制器依據使用水壓變化，控制加壓機啟動與停機，以提供穩定的供水。

產品用途

適用於一般住家不含雜質之清水加壓、輸送

- 公寓住宅給水系統
- 免屋頂水塔，自動供水系統
- 飲水、生飲系統
- 理容院、超市、透天別墅

使用條件

環境溫度：Max. +40°C

液體溫度：+2°C~+40°C

相對溼度：Max. 85%(RH)

工作壓力：Max. 8.5 kg/cm²

入口壓力：須小於壓力開關啟動值

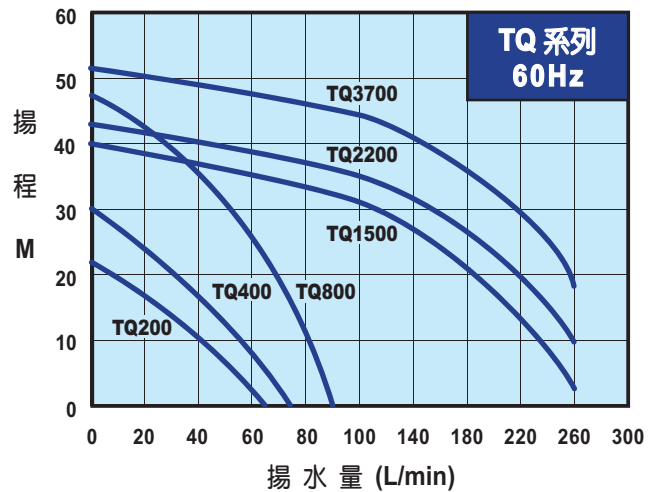
主要零件材質

零件	材質	TQ200/400	TQ800	TQ1500/2200/3700
水機本體		工程塑膠 PPO		
軸心		SUS 410	SUS 304	
葉輪		工程塑膠 PPO	SUS 304	
導流板組		工程塑膠 PC	SUS 304	
機械軸封		陶瓷+碳精+NBR	SiC+碳精+Viton	
壓力桶		SUS 304		
馬達框體		鐵殼	鋁殼	
法蘭		SUS 304		

規格表

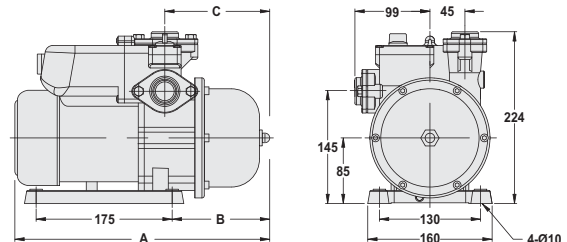
型式	馬力 (HP)	頻率 (Hz)	相數 (Ø)	電壓 (V)	電流 (A)	入口徑 (in.)	出口徑 (in.)	最大揚程 (M)	最大水量 (L/min)	啟動壓力 (kg/cm ²)
TQ200	¼	60	1	110 / 220	4.0 / 2.0	¾"	¾"	22	64	1.2
TQ400	½	60	1	110 / 220	6.0 / 3.0	1"	1"	28	70	1.8
TQ800	1	60	1	110 / 220	11 / 5.5	1"	1"	47	90	2.0
TQ1500	2	60	1 / 3	220	9.5 / 6.5	2"	2"	41	250	3.0
TQ2200	3	60	3	220	9.5	2"	2"	42	270	3.0
TQ3700	5	60	3	220	12	2"	2"	51	270	3.0

特性曲線



安裝尺寸

TQ200/400/800



型式	A (mm)	B (mm)	C (mm)
TQ 200	338	131	136
TQ 400	354	147	152
TQ 800	436	173	178

TQ1500/2200/3700

