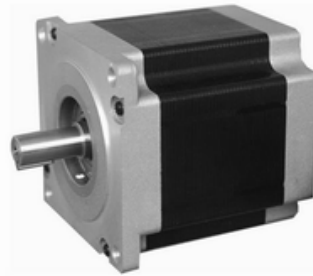


最新开发成功的 BAISHAN 三相混合式步进电机，采用交流伺服控制原理，三相正弦电流驱动，具有高转矩、低震动、发热小、可靠性高等优点，运行性能较二相、五相混合式步进电机有了全面的提高，运行效果可与进口电机相媲美。

通用规格 (General specifications)

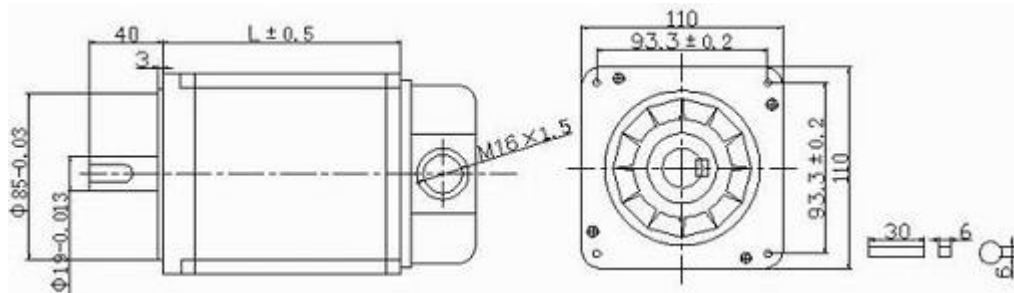
- 步距精度.....5%
- 温升.....80 Max
- 环境温度.....-20 ~ +50
- 绝缘电阻.....100M Min 500VDC
- 耐压.....500V AC 1minute
- 径向跳动.....最大 0.06mm (450g 负载)
- 轴向跳动.....最大 0.08mm (450g 负载)



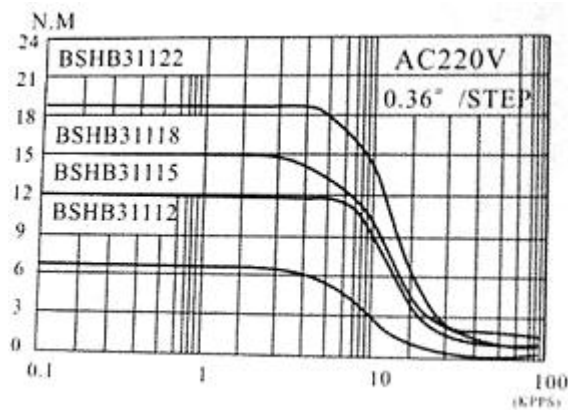
电气规格 (Specifications)

型号	步距角	电机长度	保持转矩	额定电流	驱动器电源输入	转子惯量	电机重量	适配驱动器
Model	Step Angle (°)	Length L(mm)	Holding Torque (N.m)	Current (A/Phase)	Power supply	Rotor inertia (Kg.cm ²)	Weight (Kg)	Matched drive
BSHB31112	1.2	124.5	8	2.5	AC220V3.5A	6	5	Q3HB220M
BSHB31115		148	12	3.5	AC220V3.5A	9.72	6.6	Q3HB220M
BSHB31118		182	16	3.75	AC220V3.5A	13.56	9	Q3HB220M
BSHB31122		216	20	4	AC220V3.5A	11.1	11.1	Q3HB220M

外形尺寸 (Dimension)

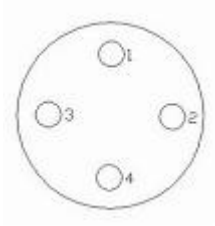


矩频特性曲线图 (Frequency-torque characteristics)



型号	D(mm)	备注
BSHB31112	19	平建 6 × 30
BSHB31115	19	平建 6 × 30
BSHB31118	19	平建 6 × 30
BSHB31122	19	平建 6 × 30

接线图 (Connections)



序号	1	2	3	4
相序	U	V	W	GND