

最新开发的 BAISHAN 三相混合式步进电机，采用交流伺服控制原理，三相正弦电流驱动，具有高转矩、低震动、发热小、可靠性高等优点，运行性能较二相、五相混合式步进电机有了全面的提高，运行效果可与进口电机相媲美。

**通用规格 (General specifications)**

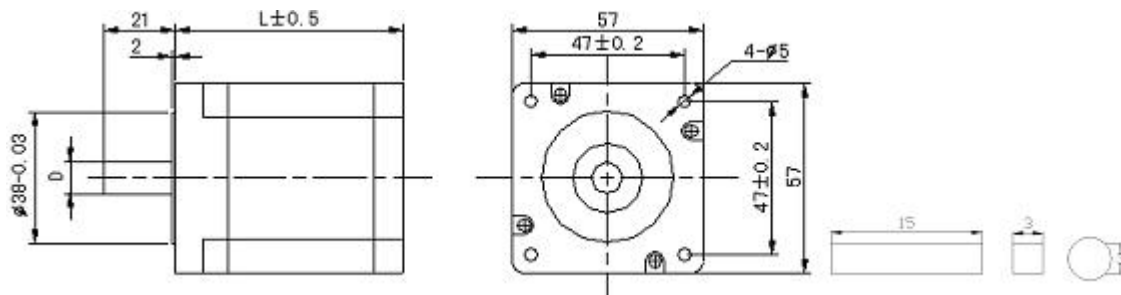
- 步距精度.....5%
- 温升.....80 Max
- 环境温度.....-20 ~ +50
- 绝缘电阻.....100M Min 500VDC
- 耐压.....500V AC 1minute
- 径向跳动.....最大 0.06mm (450g 负载)
- 轴向跳动.....最大 0.08mm (450g 负载)



**电气规格 (Specifications)**

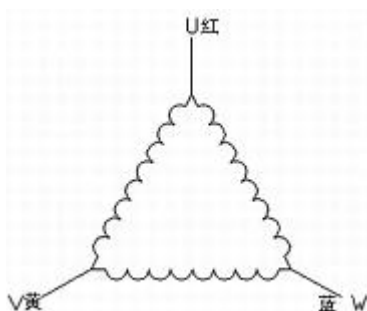
型号	步距角	电机长度	保持转矩	额定电流	驱动器电源输入	转子惯量	电机重量	适配驱动器
Model	Step Angle (°)	Length L(mm)	Holding Torque (N.m)	Current (A/Phase)	Power supply	Rotor inertia (Kg.cm <sup>2</sup> )	Weight (Kg)	Matched drive
BSHB364	1.2	40.5	0.45	5.2	DC40V5A	0.1	0.5	Q3HB64MA
BSHB366		53.5	0.9	5.6	DC40V5A	0.22	0.75	Q3HB64MA
BSHB368		76.4	1.5	5.8	DC40V5A	0.38	1.1	Q3HB64MA

**外形尺寸 (Dimension)**



型号	D(mm)	备注
BSHB364	6.35	双平台 3 × 15
BSHB366	6.35	双平台 3 × 15
BSHB368	6.35	键槽 3 × 15

**接线图 (Connections)**



矩频特性曲线图 (Frequency-torque characteristics)

