

### 通用规格 (General specifications)

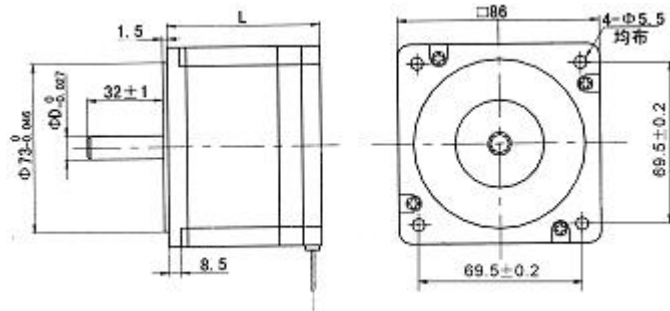
- 步距精度.....5%
- 温升.....80 Max
- 环境温度.....-20 ~+50
- 绝缘电阻.....100M Min 500VDC
- 耐压.....500V AC 1minute
- 径向跳动.....最大 0.06mm (450g 负载)
- 轴向跳动.....最大 0.08mm (450g 负载)



### 电气规格 (Specifications)

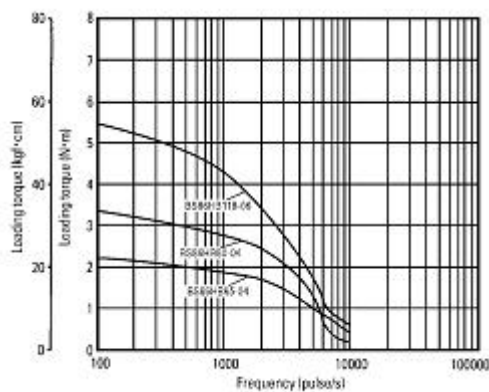
型号	步距角	电机长度	保持转矩	额定电流			相电阻	相电感	转子惯量	电机重量
				四出线并联	四出线串连	六出线				
Model	Step Angle (°)	Length L(mm)	Holding Torque (N.m)	四出线并联	四出线串连	六出线	Resistance (Ω)	Inductance (mH)	Rotor inertia (g.cm <sup>2</sup> )	Weight (Kg)
BS86HB65-04	1.8	65	2.2	4.0	3.0	4.3	1.4	3.9	1000	1.7
BS86HB80-04		80	3.3	6.0	3.0	4.2	0.8	3.5	1400	2.3
BS86HB118-06		118	6.0	6.0	4.0	4.2	1.2	6.5	2700	3.8

### 外形尺寸 (Dimension)

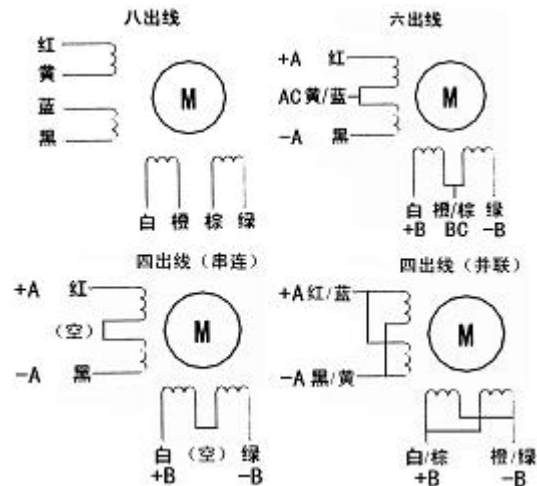


型号	D(mm)	轴伸(mm)
BS86HB65-04	9.5	扁丝 25 × 1
BS86HB80-04	12.7	扁丝 25 × 1
BS86HB118-06	12.7	平键 5 × 25

### 矩频特性曲线图 (Frequency-torque characteristics)



### 接线图 (Connections)



**测试条件 (Testing Conditions)**

**驱动器型号 : Q2HB110M**

**测试电压 : 110VAC**