

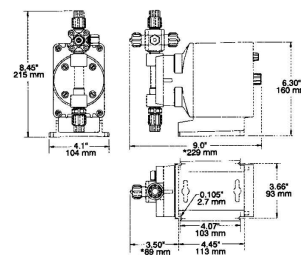
P 系列：手动控制



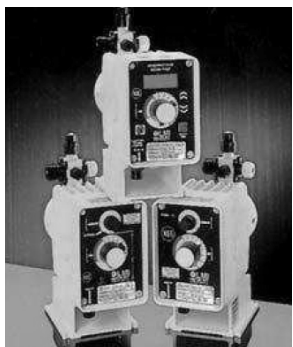
规格代码		型号	流量 (L/h)	压力 (bar)
0.5	P026/P126		0.01~0.79	10.3
0.9	P036/P136		0.02~1.60	7.6
0.5	P046/P146/P746-y		0.02~2.20	17.3
0.9	P056/P156/P756-y		0.04~3.8	7.6
1.8	P066/P166/P766-y		0.08~7.6	3.5
1.8	P086/P186/P786-y		0.12~12.1	1.5

*y-泵头编码, 选型详见选型表

P 系列尺寸外形图



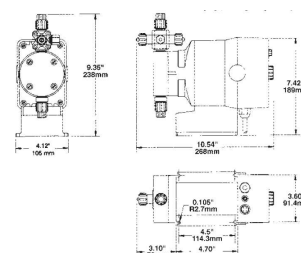
AA 系列：手动/自动控制



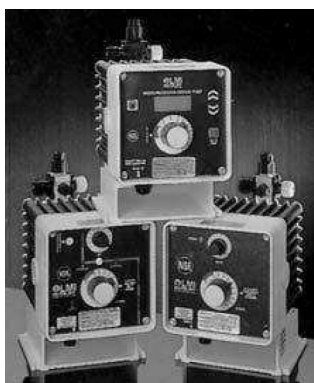
规格代码		型号	流量 (L/h)	压力 (bar)
0.5	AA776/AA976-y		0~1.6	9.7
0.5	AA946-y		0~2.2	17.3
0.9	AA186/AA786-y		0~2.8	5.5
0.9	AA956-y		0~3.8	7.6
1.8	AA966-y		0~7.6	3.5

*y-泵头编码, 选型详见选型表

AA 系列尺寸外形图



B/C 系列：手动/自动控制

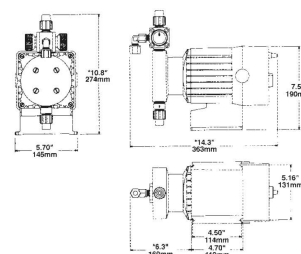


最大冲程频率 100spm 功率: 29W (B 系列), 44W/87W (C 系列)

规格代码		型号	流量 (L/h)	压力 (bar)
0.9	B116/B716/B916-y		0~6.10	10.3
0.9	B126/B726/B926-y		0~9.50	6.9
1.8	B136/B736/B936-y		0~17.0	3.5
3.0	B146/B746/B946-y		0~26.5	2.07
0.9	C106/C706/C906-y		0~4.9	20.7
1.8	C116/C716/C916-y		0~9.5	10.3
1.8	C126/C726/C926-y		0~15.1	6.9
3.0	C136/C736/C936-y		0~30.3	4.1
6.0	C146/C746/C946-y		0~75.7	1.7
1.8	C766-y		0~15.1	12.1
3.0	C776-y		0~38.0	5.5
6.0	C786-y		0~95.0	2.07

*y-泵头编码, 选型详见选型表

B/C 系列尺寸外形图



HH 系列：手动/自动控制



最大冲程频率 100spm 功率: 22W

(高压型柱塞式电磁计量泵)

规格代码		型号	流量 (L/h)	压力 (bar)
HH116/HH716/HH916-987			0~0.50	21
HH126/HH726/HH926-987			0~0.38	42
HH136/HH736/HH936-987			0~0.25	70

泵头材质: 316SS 密封环: PTFE

进出口联接: 1/4"NPTM

HH 系列尺寸外形图

