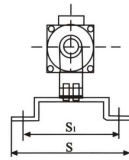
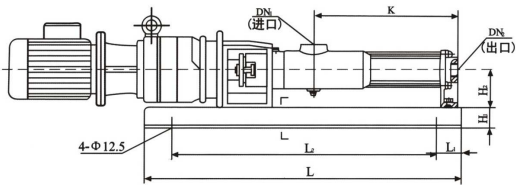

RV 型小型定量加药

RV 螺杆泵是一种采用美国标准设计，专为小流量液体传送系统而设计的特种结构泵。它除了具有一般结构的工作特性以外，还有以下优点：

- 轴向尺寸小，比一般结构的泵短 1/3-1/2，泵趋向微型化。
- 温度影响小，工作扭矩低。
- 自吸能力强，达 7-8M，即使是很低转速时，流量稳定。通常作计量加药泵使用。
- 能耗低，适宜做成微型泵，甚至 40W 电机也能正常工作。
- RV 系列产品型号中的 0.4、0.8、1.5 则表示为在 0MPa，400r/min 情况下，它的流量则为每分钟 0.4 升、0.8 升、1.5 升，后一个数 3 则表示为三级泵，可产生 1.6-1.8MPa 工作压力。
- 同样 3.2、6.2、12.2 前一个数表示在 0MPa,400r/min 情况下，它的流量则为每分钟 3 升，6 升、12 升，后一个数 2 则表示为二级泵，可产生 1.0-1.2MPa 工作压力。


RV 型系列泵安装尺寸图
RV 型螺杆泵安装尺寸表

型号	DN1	DN2	H1	H2	L	L1	L2	S	S1	K
RV0.4.3	G3/4"	G1/2"	30	80	700	80	540	285	255	190
RV0.8.3	G3/4"	G3/4"	30	80	700	80	540	285	255	214
RV1.5.3	G1"	G1"	30	80	700	80	540	285	255	242
RV3.2	G1"	G1"	30	80	700	80	540	285	255	273
RV6.2	G1"	G1"	30	80	700	80	540	285	255	313
RV12.2	G1 1/4"	G1 1/4"	30	80	700	80	540	285	255	353

RV 螺杆泵的性能参数表

型号	压力 (Mpa)	转速				电机功率 (KW)
		100 转/时 (升)	200 转/时 (升)	300 转/时 (升)	400 转/时 (升)	
RV0.4.3	0.6	4.5	9	15.5	18	0.25
RV0.8.3	0.6	9	18	27	36	0.37
RV1.5.3	0.6	16.8	33.6	50.4	67.2	0.37
RV3.2	0.6	33.7	67.4	101.1	144.8	0.55
RV6.2	0.6	67.5	135	202.5	270	0.55
RV12.2	0.6	135	270	405	540	0.55