

**基于UNIFI科学信息系统的沃特世生物制药系统解决方案**

业内首个针对治疗用生物药物的分析方案，将 UPLC/MS 运用到常规分析和 GxP 实验室

**为未来做准备**

为帮助生物制药企业应对在药物开发过程中使用高分辨分析技术带来的挑战，沃特世专门设计了一套堪称至臻完美的系统，帮助满足分析实验室现在和未来发展的需求。

基于 UNIFI 的沃特世生物制药系统解决方案将稳定耐用的 UPLC®/MS 表征技术和完备的软件融为一体，是业内首创的系统平台，涵盖了生物药物分析的各个方面和标准化分析工作流程。您将比以往更方便地得到分析结果，并在研究开发以及 GxP QC 实验室间进行数据共享。

**做明智的决策 - 让开发过程中的任何环节都有充分的决策依据**

无论您进行尖端的研究还是常规分析，沃特世整体化生物制药分析平台为您提供准确可靠的完整蛋白和肽图分析结果，您可以非常自信地作出产品开发的决策，同时满足法规的要求。

新的 UNIFI 科学信息系统是这套独一无二的分析平台的核心部分，它是第一个将复杂的 LC 和 MS 数据融合到一套单一系统的信息学平台，它包含了生物信息学数据的处理，查看，报告和可配置的符合法规要求的工具。UNIFI 能够使不同功能的实验室在一个共同的分析结果骨架内协作。UNIFI 具有强大的数据分析和比较功能，最有效地帮助您整合和管理数据、信息。

UPLC、MS 以及生物信息技术的完美结合使数据和信息流能够更加自然和高效地顺应实验室的管理方法，并符合 GxP 要求，从而为企业的标准化运营奠定坚实的基础。

**沃特世生物制药平台包括：**

- ACQUITY UPLC® H-Class Bio 系统，其特点是生物惰性流路，四元溶剂管理系统，Auto•Blend Plus™ 技术进行不同 pH 值和盐梯度，是高分辨率生物分子分析的理想选择。ACQUITY UPLC H-Class 系统也具备 Auto•Blend Plus™ 技术。
- 沃特世肽和蛋白质分析专用色谱柱，专门针对生物分子分析，并用生物分子进行 QC 测试，确保您获得一致、可靠的分析结果
- Xevo® MS<sup>E</sup> ToF 高分辨飞行时间质谱仪，以 Engineered Simplicity™ 为设计理念，是业界灵敏度最高的台式质谱系统，提供精确质量的 MS 以及 MSE 数据，符合定量和定性要求
- UNIFI 科学信息系统，交互式、以工作流程为核心的数据平台，能够控制仪器，进行先进的数据处理和再挖掘，以及提供综合性报告等多项工作，并符合 GxP 实验室要求，可在企业内部广泛应用

沃特世专门针对生物药物分析设计方案，实现了强大、可靠和常规化的生物药物分析。

[www.waters.com/biopharm](http://www.waters.com/biopharm)

Waters

THE SCIENCE OF WHAT'S POSSIBLE™

沃特世、ACQUITY UPLC、UPLC 和 Xevo 均是沃特世 Corporation 的注册商标。Auto•Blend Plus、Engineered Simplicity、UNIFI 和 The Science of What's Possible 均是沃特世 Corporation 的商标。其它所有商标均属于各自所有人的财产。

©2011 沃特世 Corporation。美国印刷  
2011 年 1 月 720003830ZH A4 LB-CP

沃特世科技（上海）有限公司  
地址：上海市浦东新区张东路  
1387 号 41 栋 01 室  
邮编：201203  
电话：021-6156 2666  
传真：021-6879 4588





### 为实验室今天的成功和未来的发展而开发

无论您计划新建或扩建实验室，沃特世生物制药分析平台丰富的功能可帮助您应对所有的挑战。如果您在寻找稳定可靠的常规生物药物分析技术，希望通过相同的用户界面和方法进行管理，同时您又希望数据和信息在研究开发、生产和质量控制各个部门进行有效的传递，沃特世这套系统就是您最佳的伙伴。

#### 主要特性

- 自动进行常规的数据处理，简化了结果验证过程
- 直观的用户界面，可根据内部科研人员的岗位和职能设置权限
- 以 GxP 行业标准为基础，以 Oracle 数据库架构为系统安全性的保证，提供符合法规要求的工具：包括电子签名、完整的审计追踪、用户身份核实等
- 可作为工作站使用，也能扩展到工作组和企业
- UNIFI 和配置光学检测器的 UPLC 生物分析系统可非常方便地增加质谱检测技术
- 运用沃特世专利的 MS<sup>E</sup> 技术，可获得每个色谱峰的高精度一级质谱 MS 和二级碎片离子 MS<sup>E</sup> 信息，得到最丰富的肽图分析数据
- 专为生物药物分析而开发的整体解决方案，包括业内公认的 UPLC 系统、准确质量高分辨飞行时间质谱和生物信息技术，不仅能满足您当前的分析需求，还能适应您实验室未来的发展规划
- 标准化的工作流程提高了分析实验室的效率；高效率地整合符合法规数据和信息帮助加快药物开发进程和新药申报
- 基于 UNIFI 的系统解决方案能够满足企业内部不同用户对各种分析手段的需求，数据和信息在不同部门之间可以更有效地进行传递，药物分析可以非常方便地从研发阶段转到符合 GxP 规范的分析实验室
- 您了解应该如何满足法规的要求，沃特世提供可配置的工具，让您的企业以最高的效率来运用分析技术

#### 主要优势

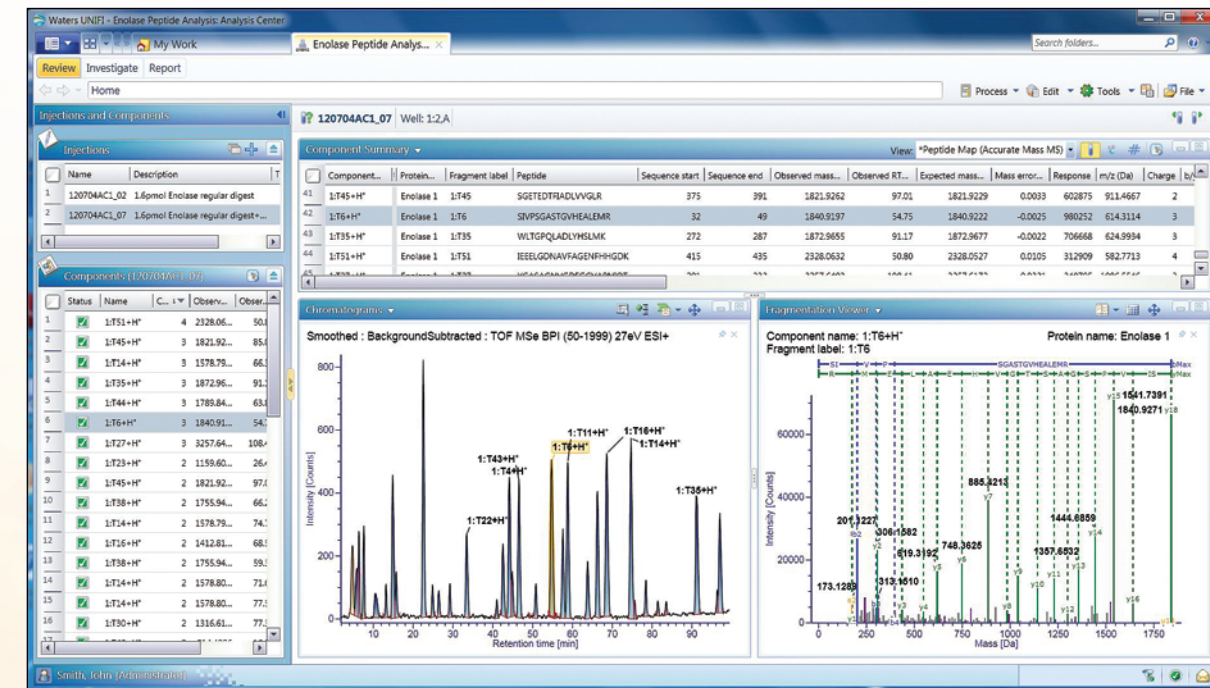
沃特世将 UPLC、MS 和生物信息技术全面融合到一套符合 GxP 规范的系统解决方案中，确保您的实验室高效率地开发出具有良好疗效的生物药物。

对您的生物药物有更详细的了解，您获得成功的潜能会更大。



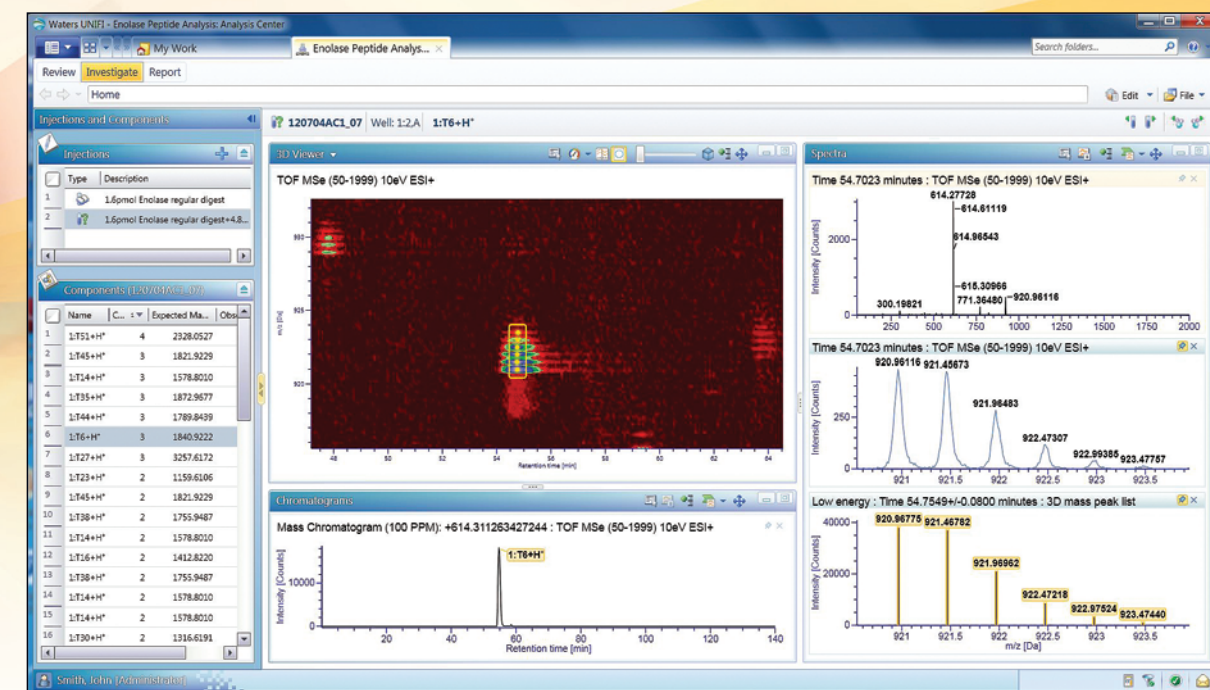
### 全方位的剖析您的生物分子

沃特世最先进的分析技术可提供高分辨精确质量的 UPLC/MS 和 MS<sup>E</sup> 数据，基于 UNIFI 的沃特世生物制药系统解决方案能够提供不同的方法使用和这些处理数据。您将深刻体会到：无论是尖端的研究还是常规分析，您都得到了最全面的信息，这将帮助您进行有效决策。



#### 常规方法

通过处理结果可以快速找到您所需要的生物分子的信息。



#### 研究分析

需要时可深入地挖掘数据，以确认未预期的结果。