

赤芍的成分定量：操作条件

—根据 2010年 中国药典 —

样品

Paeoniflorin 0.5 mg/mL (CH₃OH)

HPLC 操作条件

柱子 : ODS

柱温 : ---

淋洗液 : CH₃OH : 0.05mol/L KH₂PO₄ = 40 : 65

流速 : ---

检测 : 230 nm

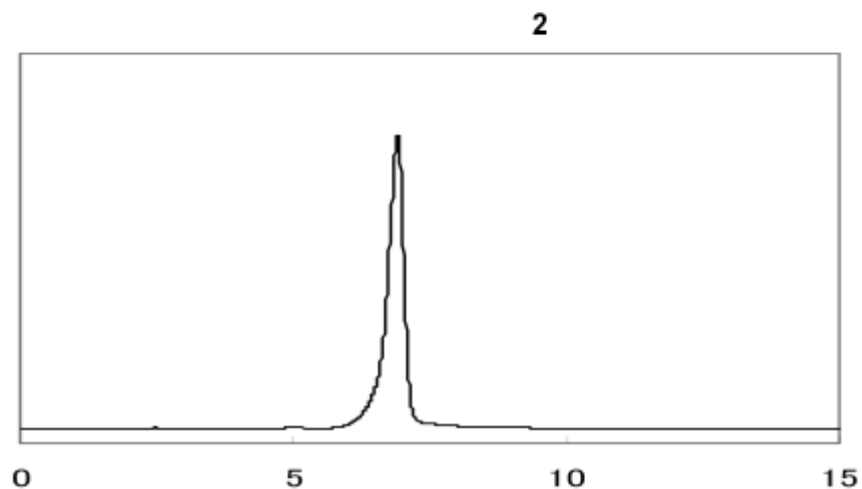
样品量 : 10 μL

性能

理论塔板数 : >3,000Tp (Paeoniflorin)

赤芍的成分定量

—根据 2010年 中国药典 —



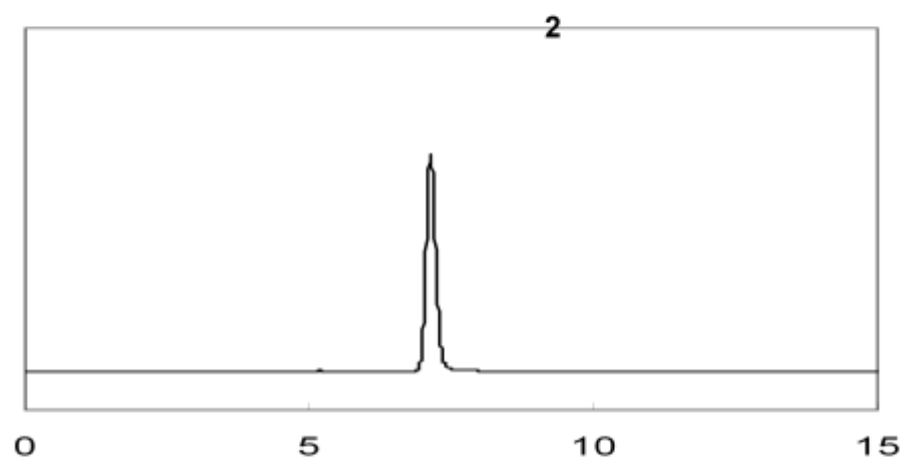
Column: TSKgel ODS-80Ts 5 μ m
(4.6mmI.D. x 15cmL)
Column temp.: R.T. (29.3 $^{\circ}$ C)
Eluent: CH₃OH : 0.05mol/L KH₂PO₄
=40:65
Flow rate: 0.8 mL/min
Detector: UV (230 nm)
Injection vol.: 10 μ L
Concentration :
Paeoniflorin 0.5 mg/mL (CH₃OH)

Sample :
2. Paeoniflorin

T_p = 2800 (Paeoniflorin)

min

赤芍的成分定量



min

Column: TSKgel ODS-80Ts 5 μ m
(4.6mm I.D. x 15cmL)

Column temp.: 28.5 $^{\circ}$ C

Eluent: CH₃OH : 0.05mol/L KH₂PO₄
=40:65

Flow rate: 0.8 mL/min

Detector: UV (230 nm)

Injection vol.: 2 μ L

Concentration :

Paeoniflorin 0.5 mg/mL (CH₃OH)

Sample :

2. Paeoniflorin

T_p = 8400 (Paeoniflorin)