

柴胡的成分定量：操作条件

—根据 2010年 中国药典 —

样品

Saikosaponin a 400 $\mu\text{g}/\text{mL}$, Saikosaponin d 500 $\mu\text{g}/\text{mL}$ (CH_3OH)

HPLC 操作条件

柱子 : ODS

柱温 : - - -

淋洗液 : A: CH_3CN B: H_2O

0min(25%A) \rightarrow 50min(90%A) \rightarrow 55min(90%A)

流速 : - - -

检测 : 210 nm

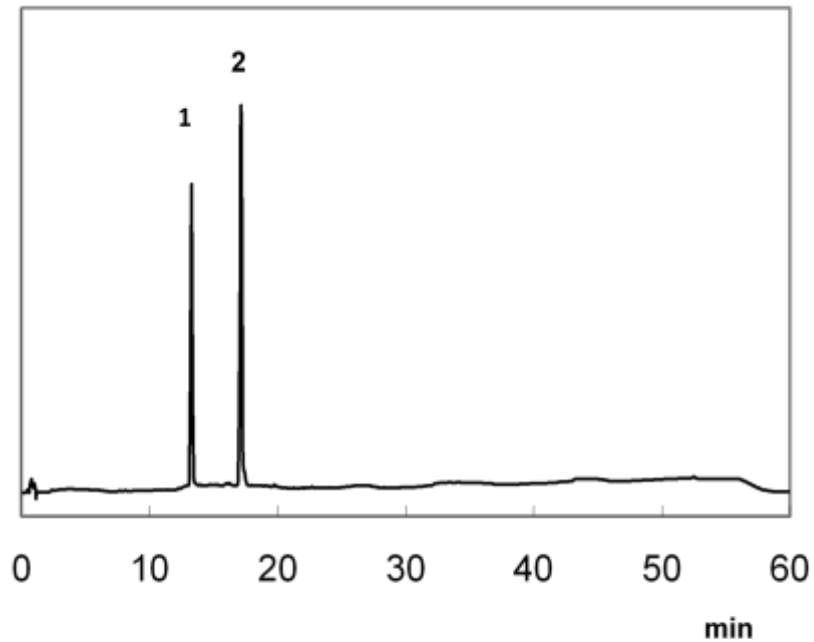
样品量 : 20 μL

性能

理论塔板数 : $>10,000T_p$ (Saikosaponin a)

柴胡的成分定量

—根据 2010年 中国药典—



Column: TSKgel ODS-100V 5 μ m
(4.6mm I.D. x 75mm L)
Column temp.: R.T. (20.0 $^{\circ}$ C)
Eluent: A:CH₃CN B:H₂O
0min(A25%) - 50min(90%A)
- 55min(90%A)
Flow rate: 1.3 mL/min
Detector: UV (210 nm)
Injection vol.: 20 μ L
Concentration :
Saikosaponin a 400 μ g/ml
Saikosaponin d 500 μ g/ml

Sample :
1. Saikosaponin a
2. Saikosaponin d

$T_p = 47,900$ (Saikosaponin a)