

CS 紧凑型红外测温仪

- 尺寸：M12×1，长87mm，不锈钢外壳
- 蓝色LED光环报警提示，智能电子瞄准功能
- 采用坚固镀硅镜头
- 无须冷却可耐环境温度75℃
- 可选择的模拟输出：0~10V或0~5V
- 短路保护和极性接反保护
- 信号处理可调节
- 可选的USB数据接口及软件
- 宽电压范围：5~7、12~28V DC



基本参数

| | |
|------|-------------------------------|
| 环境等级 | IP65 (NEMA-4) |
| 环境温度 | -20~75 °C |
| 存储温度 | -20~85 °C |
| 相对湿度 | 10~95%，不结露 |
| 重量 | 58g |
| 震动 | IEC68-2-6:3G, 11~200 Hz, 任意方向 |
| 冲击 | IEC68-2-27:50G, 11ms, 任意方向 |

电参数

| | |
|------|------------------------------------|
| 模拟输出 | 0~5V或0~10V (可调节) 1/10/100 mV/°C |
| 数字输出 | USB或报警输出 |
| 信号输入 | 可编程信号输入调节发射率和环境温度，触发保持功能或USB通讯。 |
| 电缆长度 | 1m(标准)、3m、8m、15m |
| 电源 | 5~7、12~28 V DC |
| 电流 | 15mA、9mA |

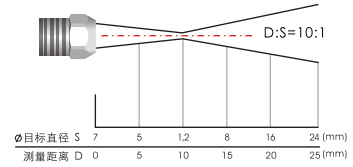
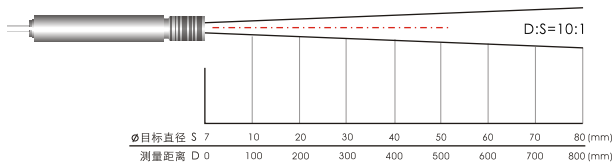
测量参数

| | |
|--------|---|
| 温度量程 | -20~350°C (可调节) |
| 光谱响应 | 8~14μm |
| 光学分辨率 | 10:1 |
| CF透镜可选 | 1.2 mm @ 10 mm |
| 系统精度 | ± 1.5% 或 ± 1.5°C*1,2 |
| 重复精度 | ± 0.75% 或 ± 0.75°C*1,2 |
| 温度分辨率 | 0.2°C (在目标温度 > 20°C 而且 时间常数 > 0.2 s) |
| 响应时间 | 30 ms~999 s (90%), 可调节 |
| 发射率 | 0.100~1.100 (通过输入0~5V DC调节或 通过软件调节) |
| 透射率 | 0.100~1.000 (通过软件可调) |
| 信号处理 | 峰值保持，谷值保持，平均值 (通过软件可调具体参数) |
| 接口 | USB接口、专用软件(选件) |
| 标定证书 | 选件 |

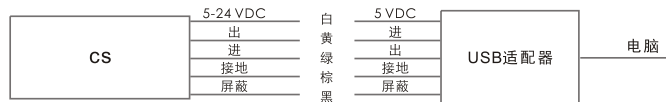
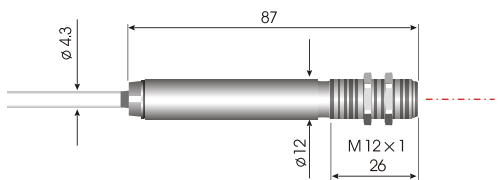
注：* 1 目标温度 > 0°C、取大值

* 2 环境温度 23 ± 5°C

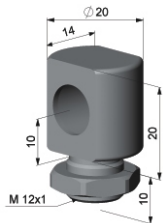
光路



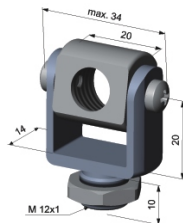
尺寸



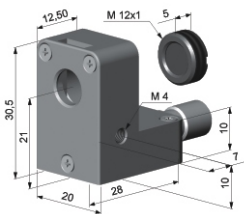
附件及尺寸



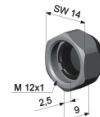
固定安装支架



可调安装支架

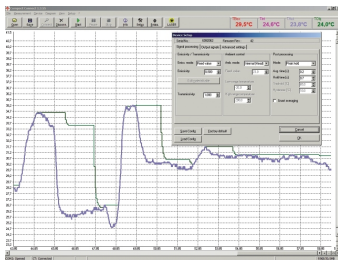


空气吹扫器



CF透镜

软件



- 软件可方便地设置探头参数和远程控制，支持多任务
- 图表显示温度变化趋势，最快1ms相应时间的自动数据存储便于后续分析和归档
- 信号处理功能的调整，输出方式的选择,输入信号的设置等
- 软件功能强大，用户可以根据应用来定制参数