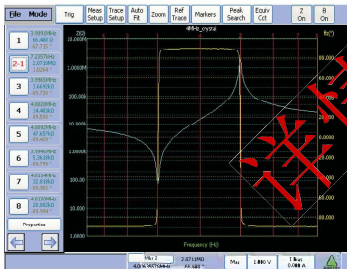


WK6500B 精密阻抗分析仪

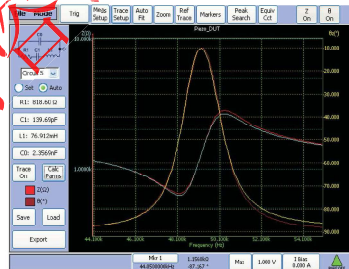
- 七种机型且最高可升级到120MHz
- 1J6505B 频率范围 20Hz ~ 5MHz
- 1J6510B 频率范围 20Hz ~ 10MHz
- 1J6515B 频率范围 20Hz ~ 15MHz
- 1J6520B 频率范围 20Hz ~ 20MHz
- 1J6530B 频率范围 20Hz ~ 30MHz
- 1J6550B 频率范围 20Hz ~ 50MHz
- 1J65120B 频率范围 20Hz ~ 120MHz

## 产品特点

- 0.05% 基本精确度，频率分辨率 $\leq 1\text{mHz}$
- $<30\text{mS}$  自动化量测可结合测包机及分选机
- 全球唯一高频四线式技术，可量测极低 $R_s$ 及高 $Q$ 值
- 提供各种测试解决方案：
  - 材料和电子零件之测试分析、薄膜介电系数、磁导率、人体阻抗及NFC磁片等
  - 半导体CV量测、Power MOSfet、EMI、NFC、无线充电、磁珠及压电片等
- 可外接WK6565 直流偏流源：0 ~ 80A，10A / 台，最高带宽120MHz
- 具等效电路仿真、计算与分析功能
- 零件EMI的Z值测试
- 数据处理：测试波形以Bmp格式截图保存，测试数据以csv格式存储
- 波形分析：放大、缩小、最高点、最低点、多点游标及多组百万色曲线记忆功能等
- 四种模式同一操作界面，Hander连接自动化分选设备、LAN、GPIB电脑联机软件通信接口
- 可使用鼠标及键盘操作，也可外接列表打印机及使用U盘保存数据，测试图像
- 英国设计，接受软硬件升级及定制化需求



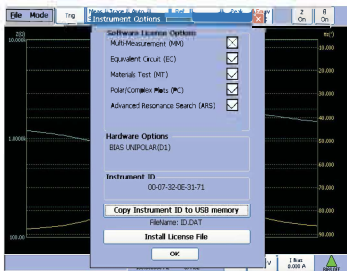
测试波形最多有八个标点功能进行分析，16条曲线百万色可记忆



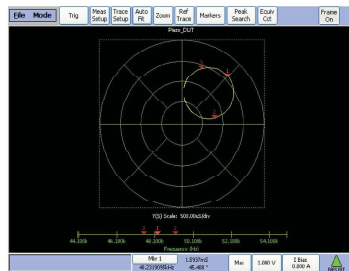
五组等效电路仿真功能可进行待测物的数值测定、分析与波形仿真



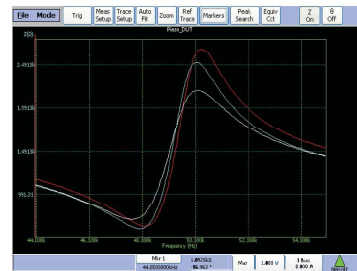
内置同频段LCR Meter 一台



透过验证客户使用码，由WK回传许可证文档到客户的USB设备上，可轻易完成仪器升级操作



复数和极坐标显示



多组百万色曲线记忆功能

## 产品规格

型 号	1J6505B	1J6510B	1J6515B	1J6520B	1J6530B	1J6550B	1J65120B
频率范围	20Hz~5MHz	20Hz~10MHz	20Hz~15MHz	20Hz~20MHz	20Hz~30MHz	20Hz~50MHz	20Hz~120MHz
参 数	Z、 $\theta$ 、Rac、C、D、L、Q、B、G、X、Y、 $\epsilon^r$ 、 $\epsilon^i$ 、D $\epsilon$ 、 $\mu^r$ 、 $\mu^i$ 、D $\mu$						
基本精确度	0.05%						
频率分辨率	$\leq 1$ mHz						
交流讯号源	10mV~1Vrms ; 200uA~20mArms*						
仪器内阻	50 $\Omega$						
直流重叠讯号源	内置：0 ~ 100mA / 0 ~ +40V 或 -40V ~ +40V ( 选配 ) 可外加WK6565 : 0~+40A ( 选配 ) , 10A / 台, 最高可接四台, 40A						
测试范围(英国标准)	Z, R, X 0.01m $\Omega$ ~ >2G $\Omega$		D, Q 0.00001 ~ >1000		C 1fF ~ >1F		
	G, Y, B 0.01nS ~ >2kS		$\theta$ -180° ~ +180°		L 0.1nH ~ >2kH		
通信接口	GPIB、LAN Handler (选配)						
测试模式	电表模式 (测试值显示) / 分析模式 (扫频频率 / 偏置 / 交流电平, 复数和极坐标显示) 共振频率测试 测试值 / 偏差值 测试值保存 CSV格式 / 测试波形保存 Bmp格式 多步骤自动测试 ( 选配 ) 等效电路分析, 仿真与计算测试 ( 选配 ) 分类挑选 ( 选配 )						
程序保存	先进快速震荡器 / 压电元件共振测试 ( 选配 ) 内置20组, 外接USB存储器后, 保存组数无限制						
综合参数	使用电源 90VAC ~ 264VAC ( 自动切换 ) ; 47Hz ~ 63Hz 显示屏幕 8.4" VGA ( 640 x 480 ) TFT触摸屏 温度 0°C ~ 40°C ( 操作 ) , -20°C ~ +60°C ( 存放 ) , 18°C ~ 28°C ( 正常准确温度 ) , 相对湿度 $\leq 80\%$ 尺寸 (mm) 190/H x 440/W x 525/D, 重量 13.8kg						

\*Varies with frequency

### WK6500B系列

标准配备: 操作手册、电源线、1J1011测试治具、U盘、触控笔

### 选用配备一览表

/B1 分选卡	/E 等效电路仿真
/B2 光耦分选卡	/M 多步测试分选模式
/D1 0 to +40Vdc / 0 to +100mA 直流内置偏置	
/D2 -40V to +40V直流内置偏置	
/K 材料测试	
/Y 极坐标和复数显示	

\* 订购65120B可附赠选配/D1或/D2其中之一的配备, 以及/E等效电路仿真功能

\* 相关测试治具及配件详见本型录治具介绍篇