

ZTGS-ET 型 GPRS 无线温度监控系统是智拓仪器自主研发的新一代无线传输设备。现场无线布线，即可监控温湿度数据。仪器只需要一张开通 GPRS 功能的 SIM 卡即可工作，将数据自动按照设置间隔上传至远端服务器，不需要人员干预即可实现远程监测。

## 产品名称：GPRS 温度记录仪

生产厂商：智拓仪器

生产地址：杭州



GPRS 温度记录仪是玉环智拓仪器科技有限公司研制开发的新一代基于 GPRS 的温湿度监测系统，在保留了原有温度采集器功能的基础上，增加了 GPRS 模块。现场可不用布线和监控电脑，只要准备一张移动或者联通的 SIM 卡，装入带有 GPRS 模块的温度采集器，采集器上带有 SIM 卡的卡槽，通过移动和联通的网络，直接将温度数据传输到装有监控软件的服务器上，该服务器要有固定的 IP 地址，必须跟 Internet 网络连通，通过移动网络连接因特网，安装方便，GPRS 通讯流量极小，月流量小于 10M。可自动定时向管理系统的服务器传输实时数据和历史数据，客户可以自己设置相关的设置。内置或外接各种进口原装温度传感器，GPRS 温度采集器自身也带储存功能，放置数据的丢失。

## 温度监控系统技术参数

性能/参数	温 度
测量范围	-40℃~100℃
精 度	±0.5℃（全程）
分辨率	0.1℃
传感器类型	优质 NTC （外置）
记录容量	4096组数据，记满后覆盖最原始数据
可选类型	双路温度探头，可以监测两个点位
记录间隔	10秒,20秒,30秒;15分,30分;1小时,2小时可调
显示方式	LCD,屏保持机时间1秒~4分钟可调
停机方式	软件控制开关机、按钮开关机
时钟	硬件实时时钟
GPRS 功能	内置 GPRS 发送单元
短信功能	支持短信报警功能，3个接收号码可设，支持短信设置相关参数功能
数据发送间隔	1分钟-1小时可设置
数据流量	1条数据发送为：36字节

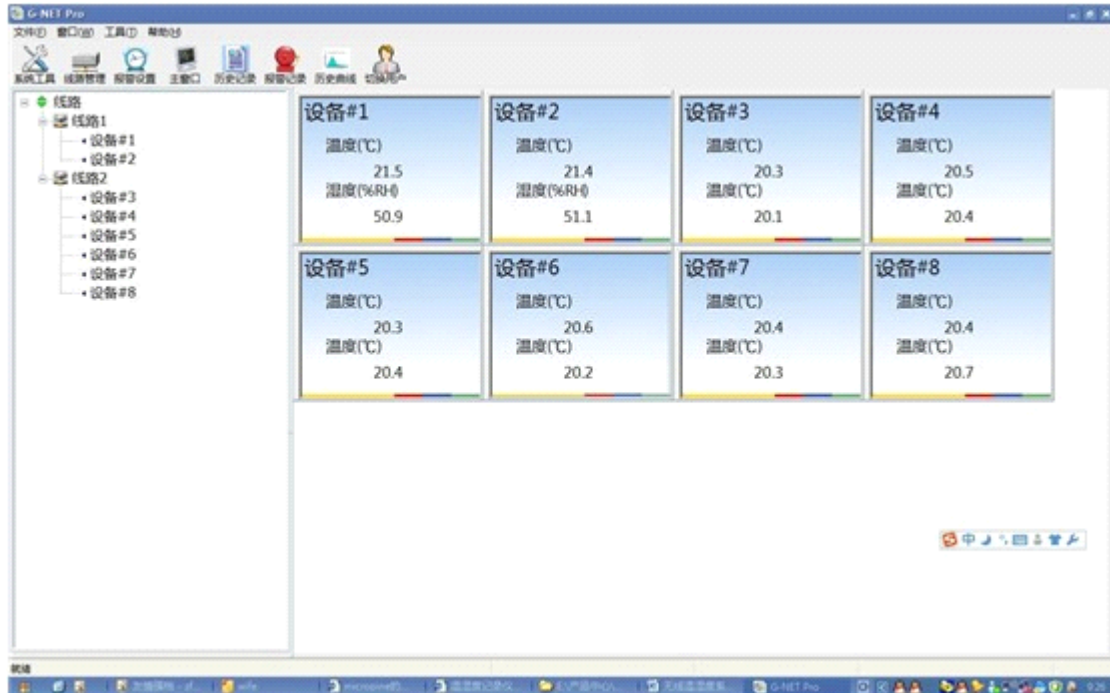
	一分钟上传一条数据，一天流量是 $36*60*24=51840$ 字节，大概是52k 一个月按照30天计算， $52k*30=1560k$ ，大概是1.6M 所以一个月包5元30M 流量肯定够用
通信接口	RS232接口
供电方式	内置可充电锂电池 + 充电电源接口，电池保护功能，防止过充、放电
软件版本	系统版（中文）
时钟显示	硬件时钟，掉电不丢时
尺寸大小	102×109×29 mm
工作环境	-20℃～70℃（整机）
液晶显示	40mm×62mm

### 温湿度监控系统产品特点：

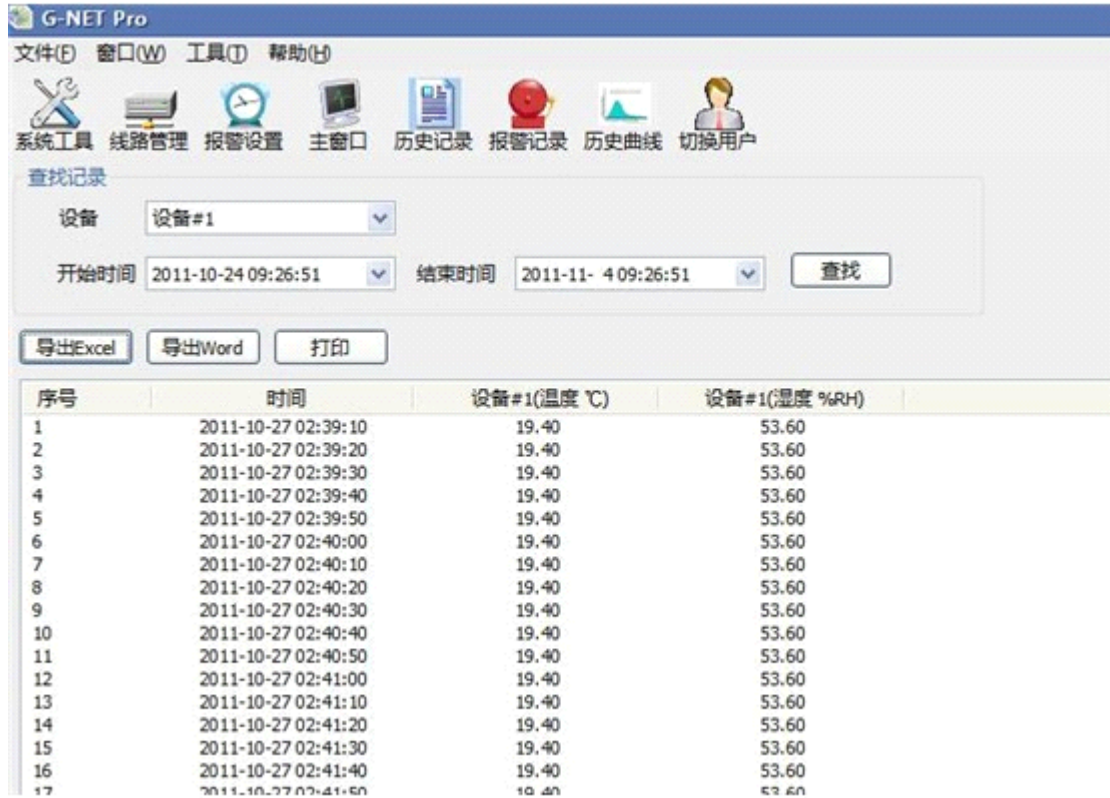
- 1、可实时采集温度、湿度数据，采集间隔可调。
- 2、产品能全程跟踪记录疫苗冷藏车、运输车、展柜，恒温恒湿箱、药品仓库、冷库、机房、车间、库房、实验室等环境温度、湿度变化。
- 3、用户可以通过数据管理软件对所取数据进行查看、分析并可将图表或报表存档、打印出来。
- 4、液晶显示，在线显示温度、湿度数据，时钟，报警等信息，现场实时温度环境一目了然。
- 5、用户可以根据实际需要任意设置报警的上下限，软件会识别显示记录超限数值；同时只需要进行简单设置即可以使用数据超限后发送提醒短信。
- 6、可根据需要扩展输出控制功能。
- 7、稳定性高可24小时不间断工作，是替代传统温度记录仪的新式产品。
- 8、仪器只需要一张开通GPRS功能的SIM卡即可工作，将数据自动按照设置间隔上传至远端服务器，不需要人员干预即可实现远程监测，远端服务器支持固定IP和DNS两种方式。
- 9、整机功耗小，采用电池供电，内置800maH可充电锂电池，不需要专用充电器，只需9v-12v直流电源即可，电池充放电保护电路设计，防止电池过充过放，电池电量充满情况下，完全使用电池工作至少可使用8小时（排除恶劣条件）。

软件部分界面：

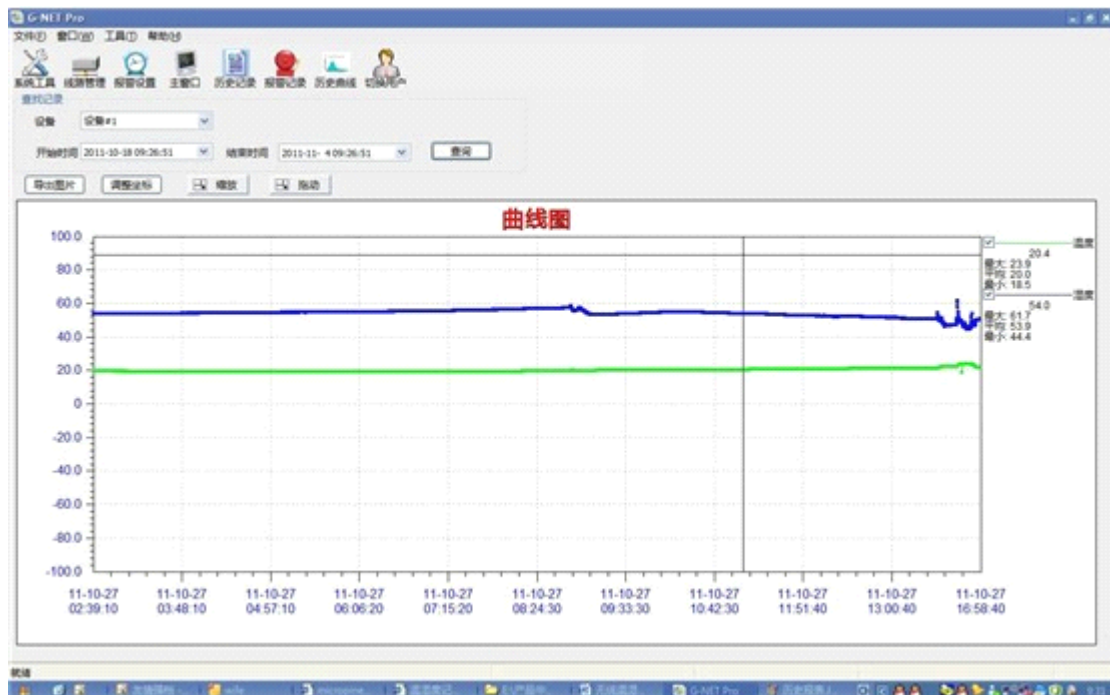
### 1、主界面



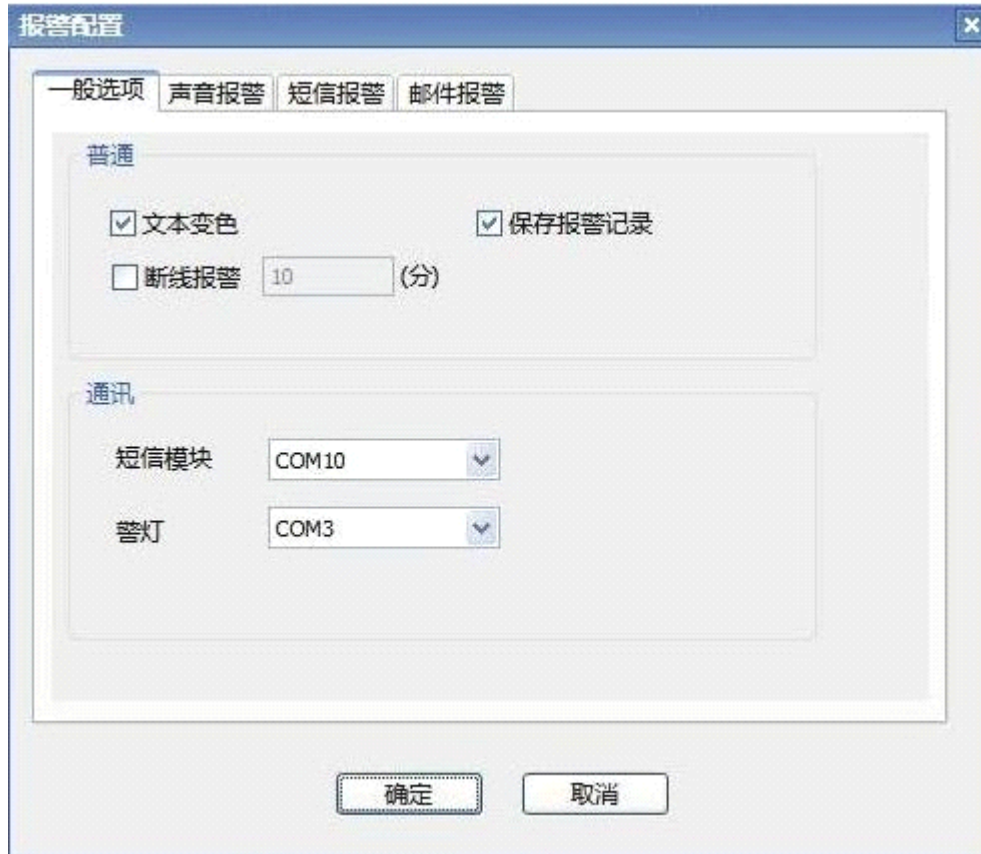
2、历史数据界面，可以导出不同格式，如：EXCEL，WORD 格式



3、曲线界面，可以将曲线的图片导出



4、多功能报警设置界面



## GPRS 温湿度监测系统安装方法及注意事项

- 1、建议购买一张不需要月租费的 GSM 网络的手机卡（带号码 SIM 卡），中国移动或联通的均可（最好是 GPRS 流量包月，5元30M 流量/月足够用）。在不通电的情况下，将 SIM 卡插入 SIM 卡接口即可。
- 2、如果是外置传感器，将传感器航空插头与记录仪的航空插口相连（请注意插针与插口的匹配），然后插上电源。
- 3、用随机附带的 RS232 通讯线将 GPRS 温度采集器与系统服务器相连。
- 4、安装人员用专用配置工具对仪器的时间、上传 ID、上传 IP、上传间隔等参数进行配置。
- 5、设定完成后，将 GPRS 温度采集器固定在需要检测的场所，建议安装在比较隐蔽的保护装置内，接通电源。

### 选择 SIM 卡注意以下事项：

- a) 只能用 GSM 网络的手机卡（CDMA 卡和 3G 不能使用）。
- b) 手机卡应开通来电显示功能，否则某些功能无法实现。
- c) 手机卡不能设置开机密码，否则无法登录成功 GSM 网络。
- d) 要保证这张手机卡有一定的资金余额，用于支付发送短信和登陆 GPRS 网络时产生的费用。
- e) 手机卡在使用前，应先放入手机中设置好短信息中心服务号码。短信息中心服务号码每个地方都不相同，具体可以询问当地的 10086 或 10010。

### GPRS 温湿度记录仪设备配置单

名称	数量
记录仪主机（外置温湿度传感器）	1 台
电源适配器	1 只
安装附件（挂板、螺钉等）	1 套

### 智拓仪器-致力于环境环保仪器的发展