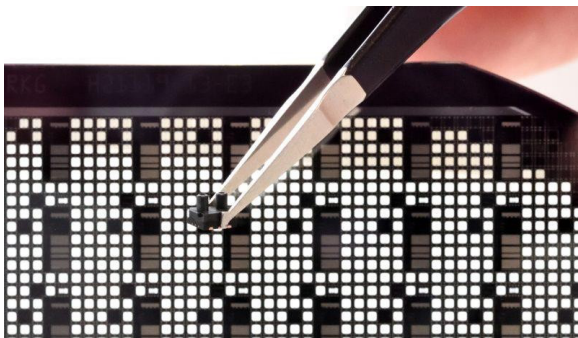


智能医疗-应用案例

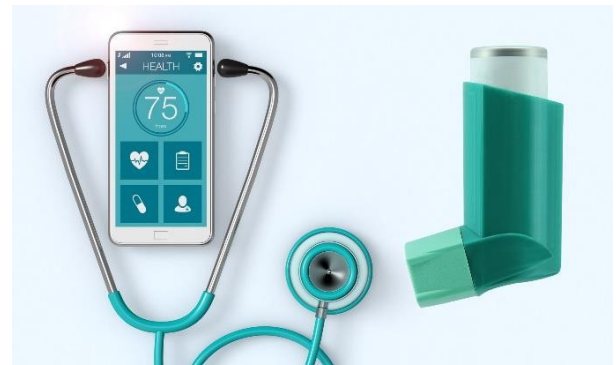
概述： 随着世界各地的医疗专业人员使用微型连接传感设备来监测健康和福祉，智能医疗正在经历巨大的增长。这将为患者带来更好的健康结果、更少的就诊次数以及医疗服务提供者的成本节约。但直到现在，将流量传感集成到最小的电池供电智能健康产品中一直很困难。



The FLS110 sensing component footprint is only 3.5 x 3.5 x 3 mm

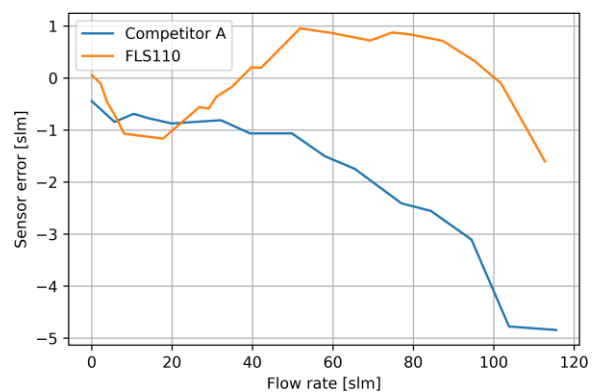
完美的便携性： FLS110足够小，可以安装在任何吸入器内，并且可以轻松集成到现有的模制流道中，只需进行最小的设计更改。

它也是电池供电应用的理想选择：完整的传感解决方案在主动测量时消耗小于5 mA，在空闲时消耗小于1μA。



超微型流量传感技术使下一代智能吸入器成为可能

一流的系统精度：
FLS110支持现场系统校准。这可确保系统内任何零件的单位间变化不会影响最终测量的精度。通过在整个感兴趣的流量测量范围内进行多点校准，精度可能优于5%。就系统精度而言，FLS110的性能明显优于更昂贵的竞争对手的产品。



The FLS110 shows better in system accuracy over a wider flow range compared to competitor products

直接质量流量测量：

FLS110直接测量质量流量和流量温度，并提供跨大气压力和温度变化的准确质量或体积流量读数。

适用于必须按质量或体积精确计量气体的应用。

当主动测量时，FLS110以250 Hz的频率采样，其速度足以分辨复杂细节中的一次呼吸。

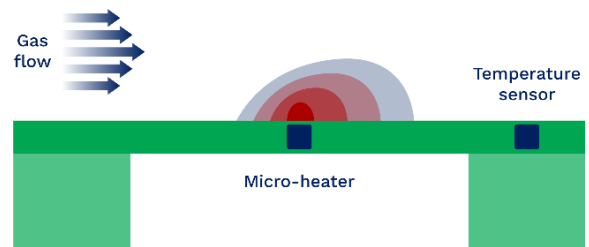
FLS110 评估套件:

这个工具箱里有你需要的一切。它提供了一个流体通路组件（选择适合您的流量范围）和一个USB适配器，用于将FLS110 PCB直接连接到您的电脑。

一旦你把所有的东西都连接在一起，你就可以很容易地重新校准传感器，以评估你的整个系统。



Using our FLS110 evaluation kit you can be measuring flow within minutes.



FLS110热测量原理直接测量质量流量，具有极高的精度。

Scan QR Code for more information or to order an FLS110 evaluation kit.



Flusso Ltd
Deanland House
160 Cowley Rd
Cambridge CB4 0DL
UK

Email
sales@flussoltd.com

声明：本档版权为英国Flusso 公司所有。北京品超思瑞科技有限公司翻译。未经允许，请勿拷贝和上传。请参考通知和免责声明。北京品超思瑞科技有限公司 为英国Flusso公司华东区和北方区授权代理商。如有技术支持，采购评估板、样件开放，请联系：
010-63150800;
pcm@pcsr-tech.com
www.pcsr-tech.com