

通用规格

电气容量 (电阻性负载)

大功率(银): 6A在125V AC或3A在250V AC或3A在30V DC
微小功率(金): 最大0.4VA在最高28V AC/DC
(适用范围0.1mA~0.1A在20mV~28V)
注: 请参阅附录中关于运行范围的更多说明。

其他额定参数

触点电阻: 银触点最大10毫欧; 金触点最大20毫欧
绝缘电阻: 1,000兆欧以上在500V DC
绝缘强度: 触点之间最低1,000V AC至少1分钟;
触点与外壳之间最低1,500V AC至少1分钟
机械寿命: 50,000次操作以上
电气寿命: 25,000次操作以上
标称操作力:

	On-to-On 位置	Off-to-On 位置
单极	3.19N	3.92N
双极	4.41N	7.06N

摆动角度: 20°

材质和涂覆

衬套: 黄铜镀镍
外壳: 不锈钢
安装支架: 钢镀锡
活动触点: 银合金或银合金镀银
固定触点: 银镀银或铜或黄铜镀金
固定触点: 磷青铜
基座: 邻苯二甲酸二烯丙酯树脂(UL94V-0)
开关端子: 铜镀银或金
灯泡端子: 黄铜镀银或金

环境数据

工作温度范围: -10°C到+55°C (+14°F到+131°F)
湿度: 96小时内40°C (104°F)时,湿度90~95%
振动: 用1.5mm峰-峰振幅遍历10~55Hz频率范围,并在1分钟内返回; 3个直角方向2小时
冲击: 50G (490m/s²) 加速度 (在6个直角方向上测试, 每个方向上5次冲击)

安装

安装扭矩: 1.47Nm (13lb·in) 适用于双螺母; .67Nm (6 lb·in) 适用于单螺母
焊接时间和温度: 波峰焊(PC版本): 请参阅附录概略图B。
手工焊接: 请参阅附录概略图B。
注: 焊接时搬动杆必须在中间位置。
清洗: 印刷电路板端子安装设备未经密封处理。用酒精溶剂就地手工清洗。

标准和认证

易燃性标准: UL94V-0基座
UL认证: UL文件号 E44145
单极带同步电路和焊片焊接或PC端子其认证条件为6A在125V AC
在零件编号最后添加"/U"来订购有UL标记的开关。
CSA认证: CSA文件号 Q23535-0-000
全部带同步电路的单极开关在125 VAC/6A条件下通过认证的。
如需订购有CSA标记的开关, 请在零件编号最后添加"/C"。

主要特点

业界首创在摇头开关顶端有LED照明。

有红、黄和绿色的单色LED, 以及红/绿双色LED, 以满足各种设计需求。

LED的操作既可单独进行(不与开关操作同步)又可与开关操作同步。

抗干扰设计可防止施加在摇杆上的向下力过度从而导致触点损坏。

高扭矩衬套防止安装时衬套转动或从金属框架上脱落。

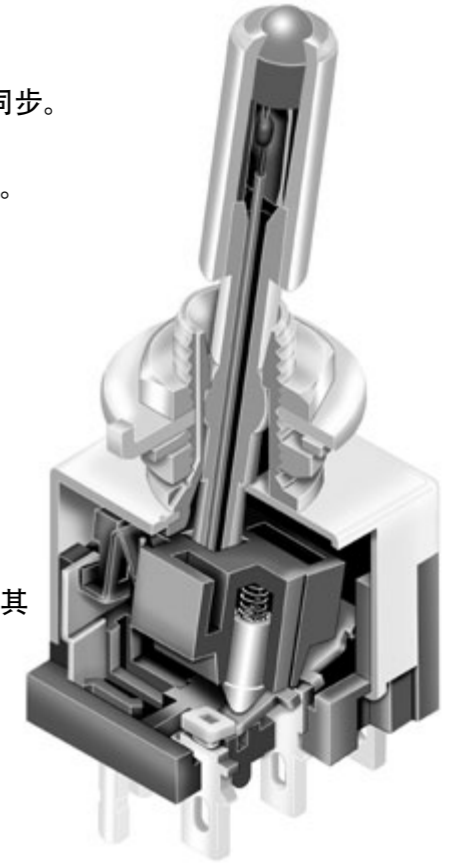
不锈钢框架可防止锈蚀。

采用特殊合金制成的银触点用于增加硬度。

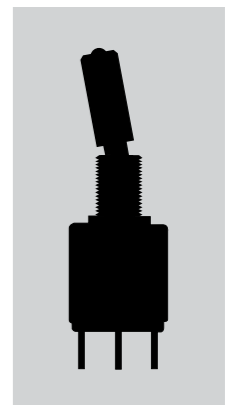
高绝缘隔离层可防止双极设备中产生交叉跨接现象。

端子采用注塑端子并用环氧树脂密封以阻止熔融物、灰尘、以及其他污染物侵入。

为使框架远离接线端子, 因此开关触点与外壳之间的绝缘强度达到了1,500V。



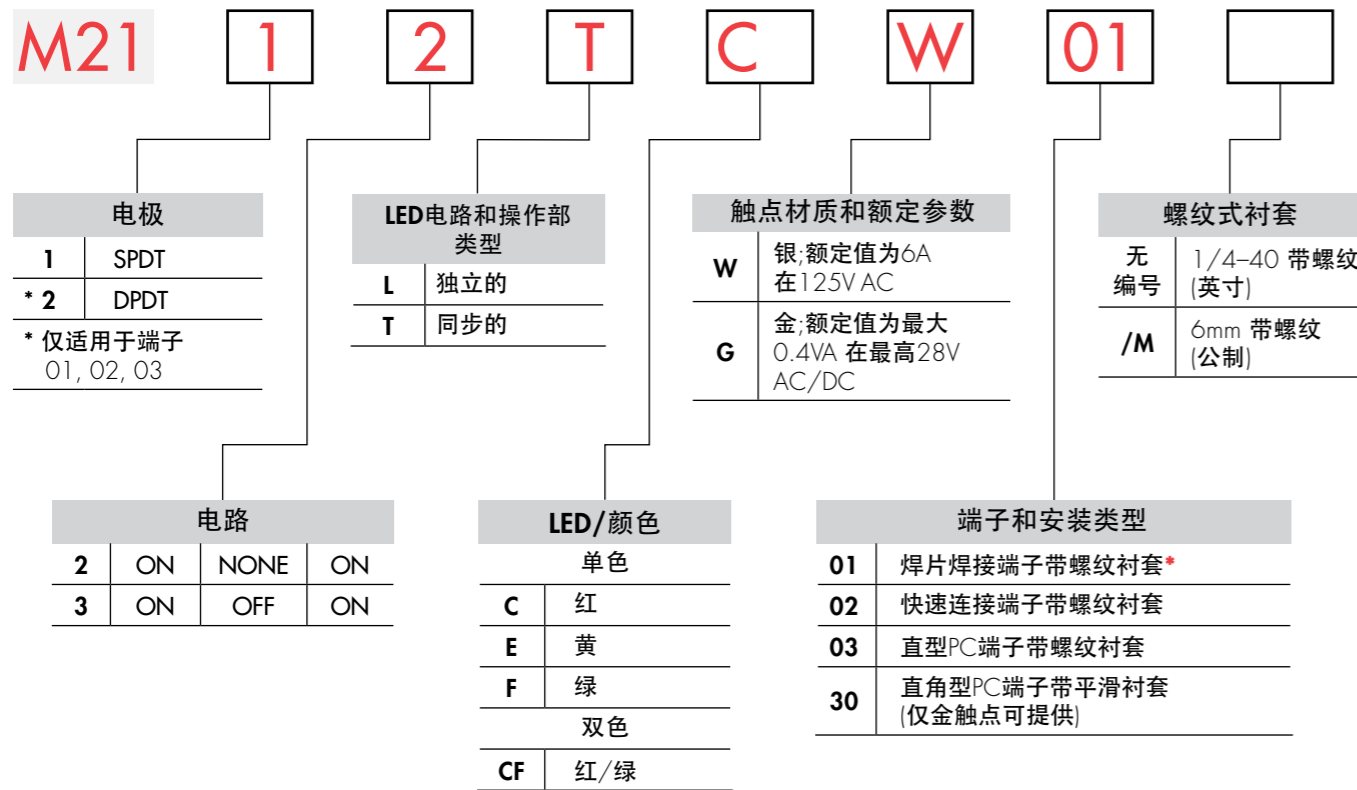
实际尺寸



LED照明摇头开关

LED照明摇头开关

典型开关订货举例

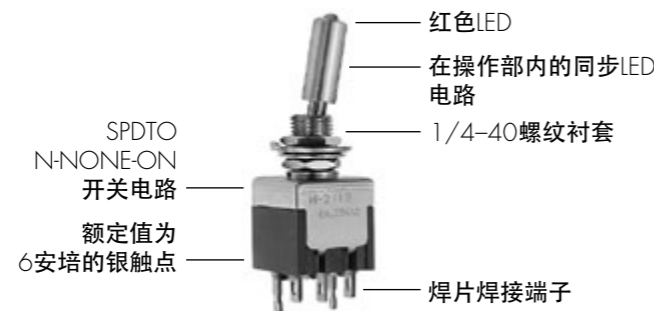


重要:
除特别注明外,开关均无UL和CSA标志。特殊型号和额定值在通用规格页上注明。

*线束和电缆组件 仅在美洲提供

典型订购举例

M2112TCW01



电极, 电路以LED发光

型号	电极和投掷	摇杆位置和端子编号			示意图
		下 键槽	中	上	
M2112 SPDT 连接的电源端子	独立的LED (请参阅示意图) 连接的LED端子	ON 2-3	NONE NONE	ON 2-1	独立单色LED
	同步单色LED 连接的LED端子	ON 4-6	NONE NONE	OFF OPEN	
	同步双色LED 连接的LED端子	红 5-6	NONE NONE	绿 5-4	
M2113 SPDT 连接的电源端子	独立的LED (请参阅示意图) 连接的LED端子	ON 2-3	OFF OPEN	ON 2-1	同步单色LED
	同步单色LED 连接的LED端子	ON 4-6	OFF OPEN	ON 4-6	
	同步双色LED 连接的LED端子	红 5-6	OFF OPEN	绿 5-4	
M2122 DPDT 连接的电源端子	独立的LED (请参阅示意图) 连接的LED端子	ON 2-3 5-6	NONE NONE	ON 2-1 5-4	独立单色LED
	同步单色LED 连接的LED端子	ON 7-9	NONE NONE	OFF OPEN	
	同步双色LED 连接的LED端子	红 8-9	NONE NONE	绿 8-7	
M2123 DPDT 连接的电源端子	独立的LED (请参阅示意图) 连接的LED端子	ON 2-3 5-6	OFF OPEN	ON 2-1 5-4	同步单色LED
	同步单色LED 连接的LED端子	ON 7-9	OFF OPEN	ON 7-9	
	同步双色LED 连接的LED端子	红 8-9	OFF OPEN	绿 8-7	

LED颜色和规格

单元素LED

出厂时已组装了LED 不单独提供 在不点亮时双色LED是半透明白色。	颜色			
	C	E	F	CF
正向峰值电流	25	30	30	25
持续正向电流	20	20	20	10
正向电压	2.1	2.1	2.1	1.9
反向峰值电压	4	4	4	—
电流减小率 (超过25°C时)	0.33	0.40	0.40	0.33/0.33
环境温度范围	-10° ~ +55°C			

LED照明摇头开关

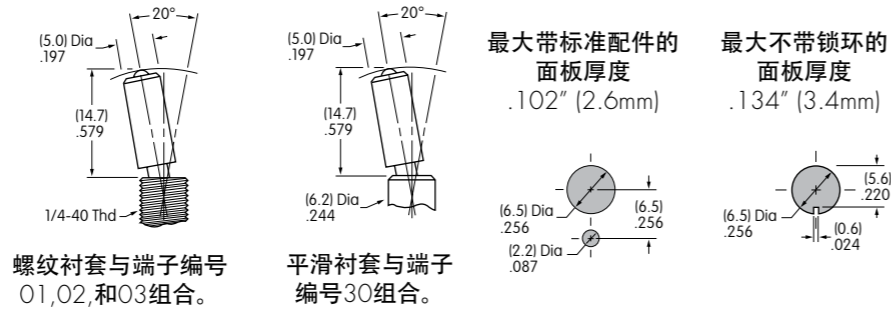
LED照明摇头开关

LED电路, 摇杆以及安装类型组合

- L** 带独立的LED电路的摇杆
- T** 带同步LED电路的摇杆

涂覆: 拉制铝

标准配件: 2个AT513H六角螺母, 1个AT507H锁环, 1个AT509锁紧垫圈
关于标准的和可选的配件详情, 请参阅附件和配件章节。

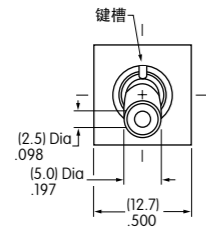


典型开关尺寸

焊片

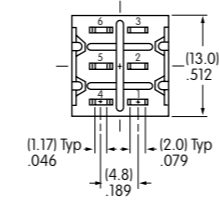
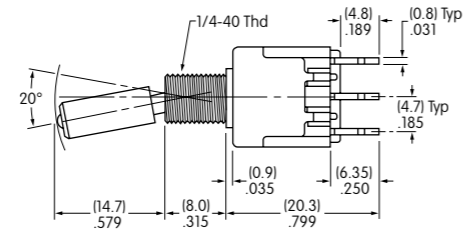


M2112TCFW01



单色LED开关没有端子5。

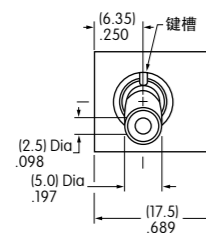
单极



焊片

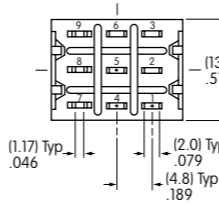
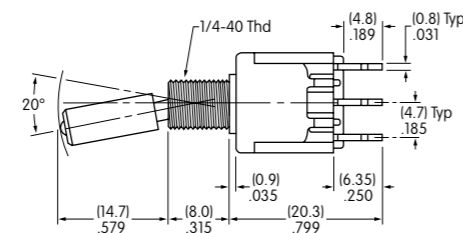


M2122TCFW01



单色LED开关没有端子8。

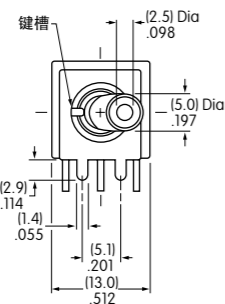
双极



直角PC端子

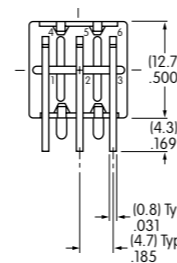
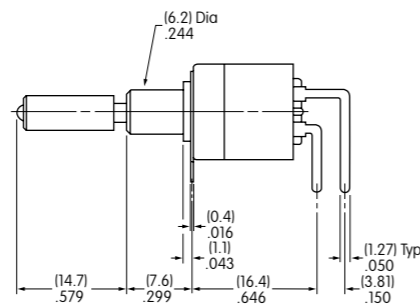


M2112TCFG30



单色LED开关没有端子5。

仅单极



仅金触点材质。

NKK开关中国代理商山东 0532-58808751

www.yusungs.com

恩楷楷代理商QQ 1129700750

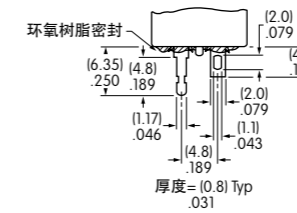


触点材质和额定参数

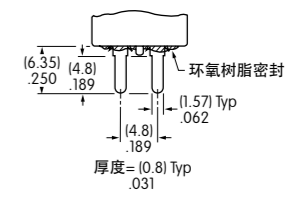
W 银镀银	大功率	6A在125V AC和3A在250V AC
G 黄铜或铜镀金	微小功率 关于运行范围的完整说明请参阅附录章节	最大0.4VA在最高28V AC/DC

端子

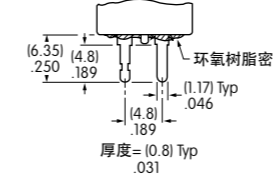
01 带塔型LED端子的焊片焊接



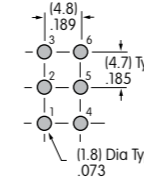
02 快速连接



03 带塔型LED端子的直型PC端子

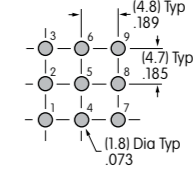


单极



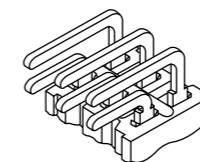
单色LED和隔离的双色LED开关没有端子5。

双极

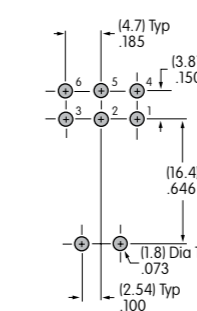


单色LED和隔离的双色LED开关没有端子8。

30 直角型PC端子



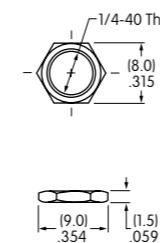
单极



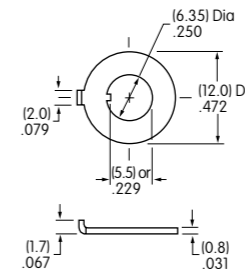
单色LED和隔离的双色LED开关没有端子5。

标准安装配件

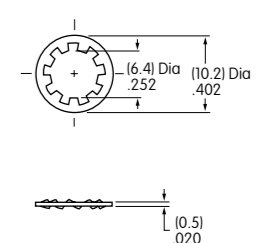
AT513H 六角螺母(每个开关2个)
材质: 黄铜镀镍



AT507H 锁环(每个开关1个)
材质: 钢先镀锌再镀铬



AT509 锁紧垫圈(每个开关1个)
材质: 钢先镀锌再镀铬



可供选购的配件: 滚花螺母, 装饰螺母, 以及ON-OFF板可提供; 关于详情请参阅附件和配件章节。

青岛yxauto@126.com ; 13405776093



A

翘板开关

按钮开关

发光按钮开关

可编程开关

钥匙锁开关

旋转开关

滑动开关

触觉开关

倾斜开关

触觉开关

指示灯

附件

附录

A

翘板开关

按钮开关

发光按钮开关

可编程开关

钥匙锁开关

旋转开关

滑动开关

触觉开关

倾斜开关

触觉开关

指示灯

附件

附录