

通用规格

电气容量 (电阻性负载)

微小功率: 最大0.4VA在最大28V AC/DC
(适用范围0.1mA~0.1A在20mV~28V)
注: 请参阅附录中关于运行范围的更多说明。

其他额定参数

触点电阻: 最大50毫欧
绝缘电阻: 500兆欧以上在500V DC
绝缘强度: 最低500V AC至少1分钟
机械寿命: 50,000次操作以上
电气寿命: 50,000次操作以上
标称操作力: 2.55N
接触时间点: 非短路 (接触前先断开)
行程: 预行程.028" (0.7mm); 超行程.016" (0.4mm); 总行程.043" (1.1mm)

材质和涂覆

插塞: 聚醛树脂
外壳: 玻璃纤维增强聚酰胺
支撑支架: 镀锡磷青铜
活动触点: 磷青铜镀金
固定触点: 黄铜镀金
端子: 黄铜镀金

环境数据

工作温度范围: -30°C到+85°C (-22°F到+185°F)
湿度: 96小时内40°C (104°F)时, 湿度90~95%
振动: 用1.5mm峰-峰振幅遍历10~55Hz频率范围、并在1分钟内返回; 3个直角方向2小时
冲击: 50G (490m/s²) 加速度 (在6个直角方向上测试, 每个方向5次冲击)

安装

盖帽安装力: 最大49.03N (11.2 lbf)向下施加在操作部上

印刷电路板处理

焊接: 推荐波峰焊: 请参阅附录中的概略图A。
手工焊接: 请参阅附录中的概略图A。
清洗: 自动清洗。请参阅附录中的清洗规格。

标准和认证

AB系列的按钮开关未经过UL认证或CSA认证的测试。
这些开关为在低电压、低电流、微小电流电路中使用而设计。
当按原意图用于微小电流电路时, 其结果不会产生危险的能量。

主要特点

采用超小型尺寸(M系列开关的1/3大小)以节省印刷电路板上的空间。

专为微小电流电路应用而设计。

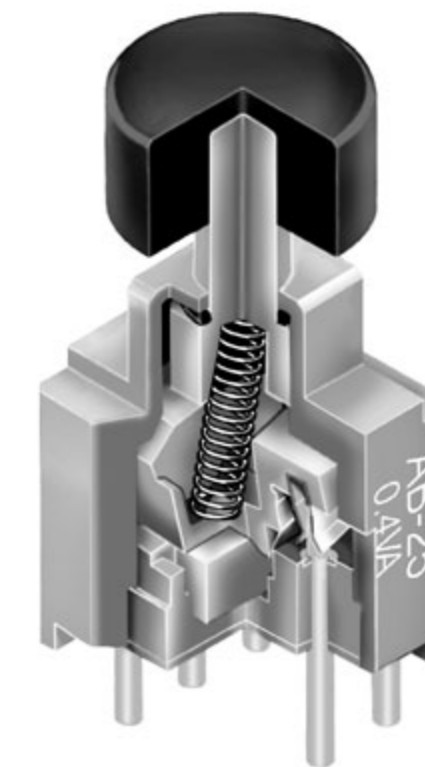
全封闭式结构可以防止触点污染并能自动进行焊接和清洗, 从而节省了时间和费用。

获奖的STC触点装置具有传统触点装置所不具备的如下优点: 更加平滑、制动更可靠、接触稳定性更高、以及无与伦比的微小功率可靠性。(关于STC的术语和缩写的详情, 请参阅附录目录。)

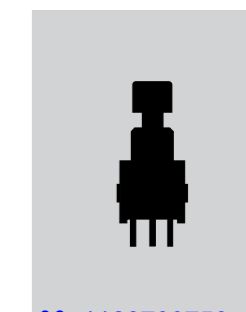
环氧树脂密封的注塑端子, 或超声波焊接的端子可有效阻止熔融物、溶剂、以及其他污染物的侵入。

.100" x .100" (2.54mm x 2.54mm) 端子间距符合标准印刷电路板的格子间距。

与本开关相适配的指示灯可供选择。



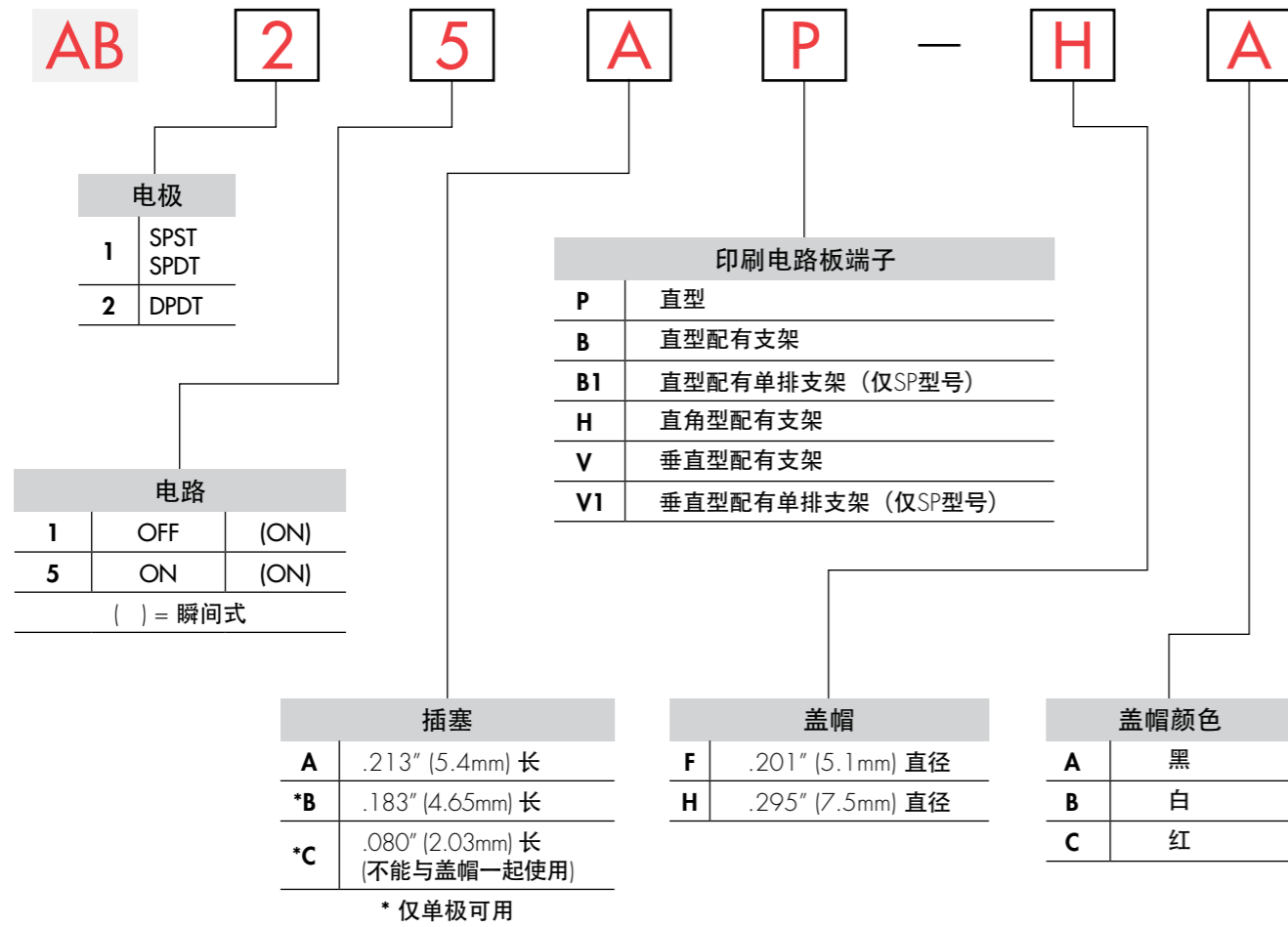
实际尺寸



密封处理的超小型按钮开关

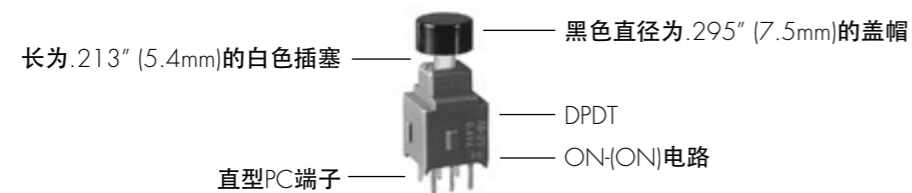
密封处理的超小型按钮开关

典型开关订购举例



典型订购举例

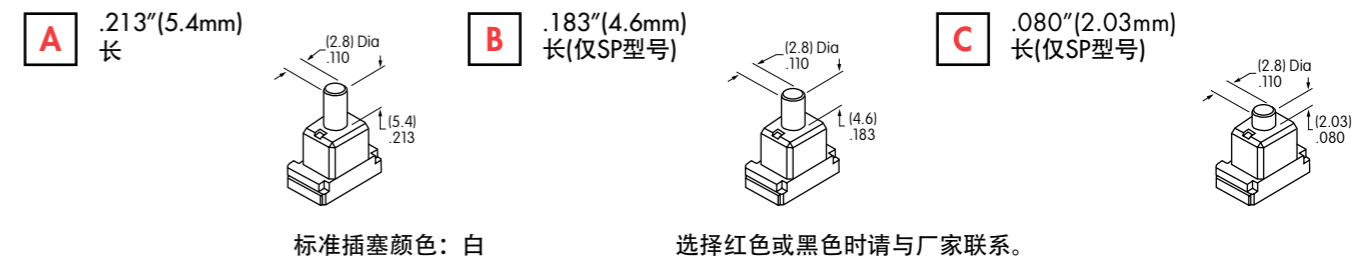
AB25AP-HA



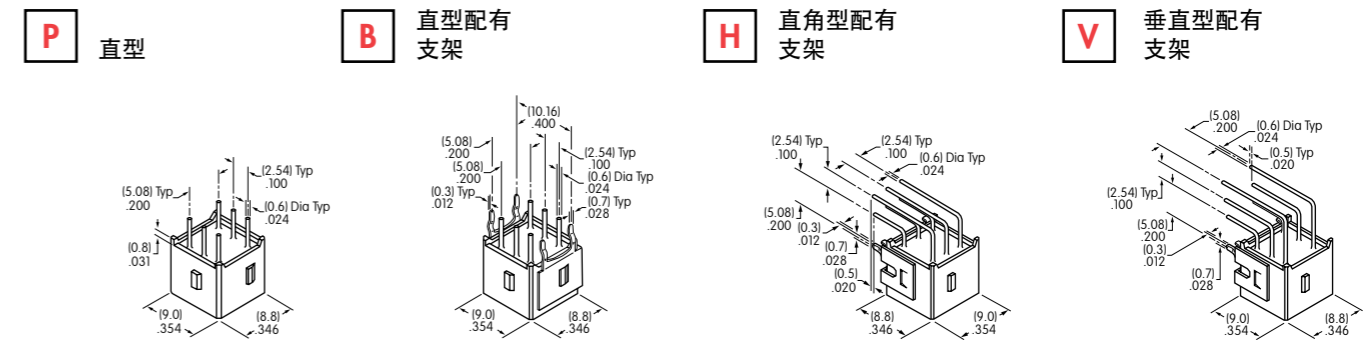
电极和电路

| 电极 | 型号 | 插塞位置 () = 瞬间式 | | 连接的端子 | | 投掷及其示意图 注: 端子编号并未实际印制在开关上。 |
|----|------|----------------|------|---------|---------|-------------------------------|
| | | 正常 | 下 | 正常 | 下 | |
| SP | AB11 | OFF | (ON) | OPEN | 3-1 | SPST |
| SP | AB15 | ON | (ON) | 2-3 | 2-1 | SPDT |
| DP | AB25 | ON | (ON) | 2-3 5-6 | 2-1 5-4 | DPDT |

插塞



印刷电路板端子

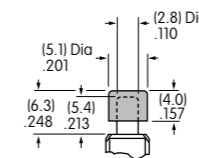


建议使用支撑支架以加强印刷电路板的安装强度和稳定性。
B1和V1型端子的尺寸标注在下面的按钮开关图中。

滑入式盖帽

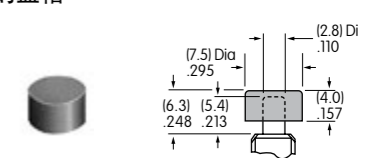
F AT475
直径.201" (5.1mm)的盖帽

材质: 聚酰胺
仅与插塞A和B一起使用。



H AT496
直径.295" (7.5mm)的盖帽

材质: 聚酰胺
仅与插塞A和B一起使用。



密封处理的超小型按钮开关

密封处理的超小型按钮开关

典型开关尺寸

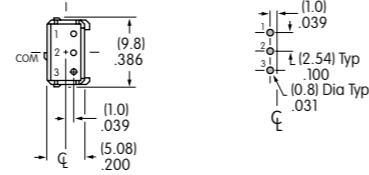
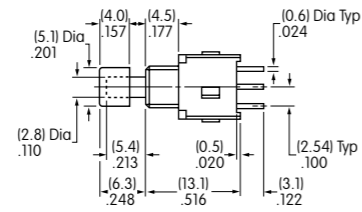
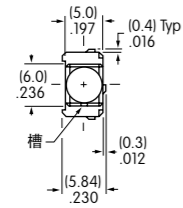
典型开关尺寸

直型PC端子

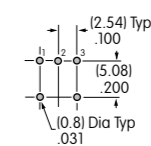
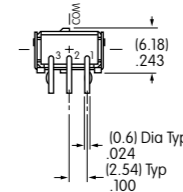
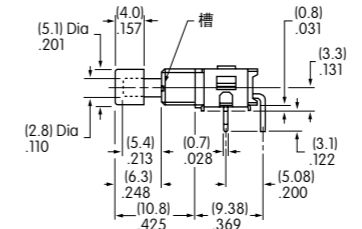
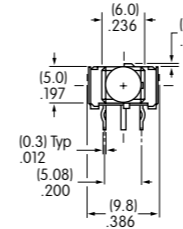
单极

单极(双掷)

直角PC端子



AB11型号没有端子2。



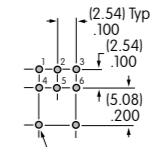
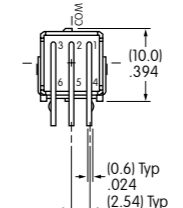
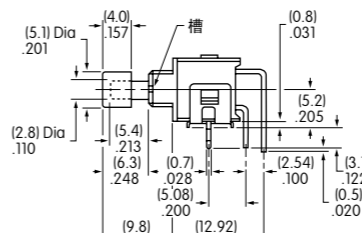
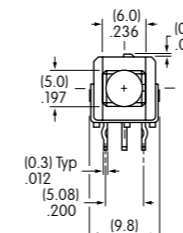
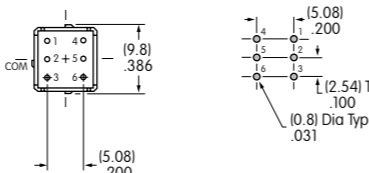
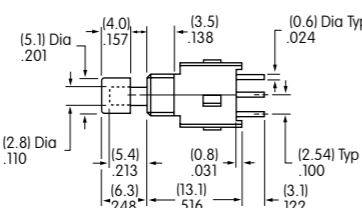
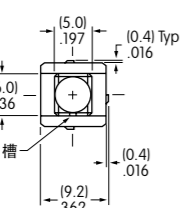
AB15AH-FA

直型PC端子

双极

双极

直角PC端子



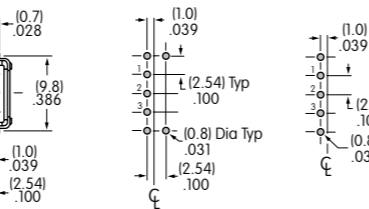
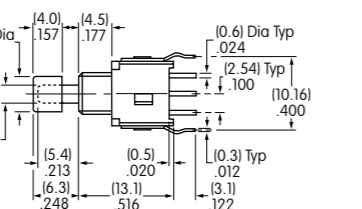
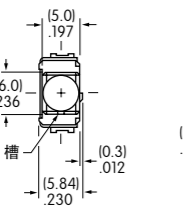
AB25AH-FA

直型PC端子·支架

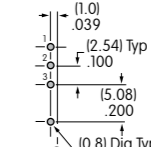
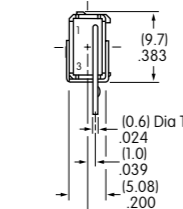
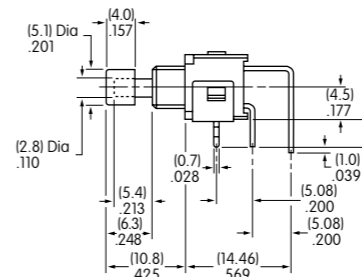
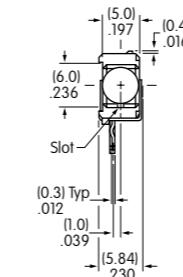
单极

单极

垂直型PC端子·单排支架



B端子 B1端子



AB11AV1-FA

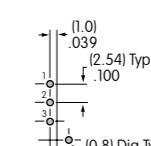
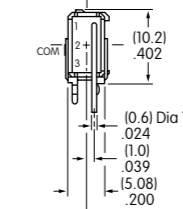
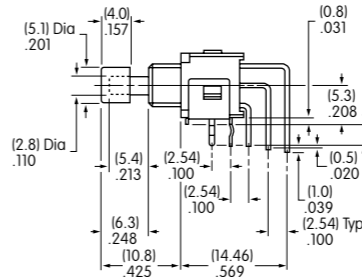
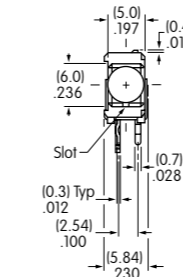
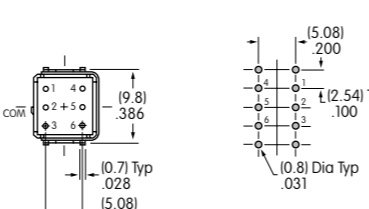
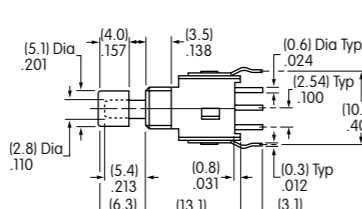
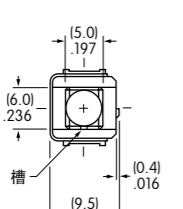
AB11型号没有端子2

直型PC端子·支架

双极

单极

垂直型PC端子



AB15AV-FA

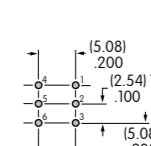
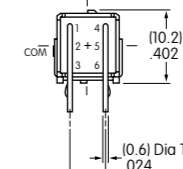
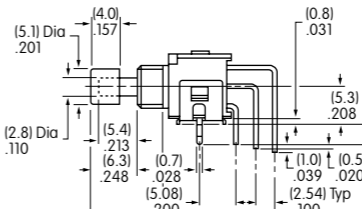
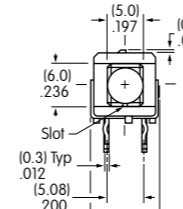
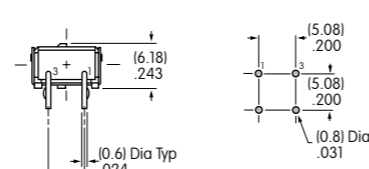
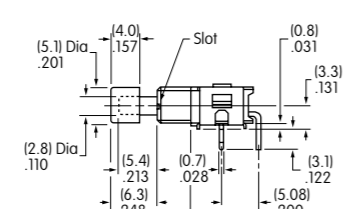
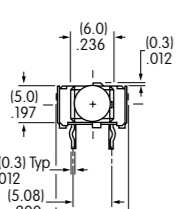
AB11型号没有端子2

直角PC端子

单极(单掷)

双极

垂直型PC端子



AB15AV-FA

摇头开关
翘板开关
按钮开关
发光按钮开关
可编程序开关
钥匙锁开关
旋转开关
滑动开关
触觉开关
倾斜开关
触觉开关
指示灯
附件
附录