

Superior Performance
Unbeatable Pricing
Pride in Workmanship
Energy Efficient
Rugged Construction



**SP/SPT/TD/STD/SV/
SWP/TDD/STDD**

可空轉立式耐酸鹼泵浦操作說明書



使用本機前請熟讀此說明書

SUPER GIANT ENTERPRISE CO., LTD.

E-mail:super@superpump.tw

Website:http://www.superpump.tw

目 錄

一、簡介	
• 型式說明.....	2
• 特點及用途.....	2
• 規格表.....	3~4
二、安裝	
• 安裝注意事項.....	5
• 安裝範例.....	6~7
三、操作說明	
• 運轉前之準備.....	8
• 操作時應注意事項.....	8
四、保養與維修	
• 保養與維修前注意事項.....	8
• 保養與維修.....	8
五、故障排除.....	9
六、使用注意事項.....	10
七、SP/SPT/SV/SWP/TD/STD/TDD/STDD零件圖	
• SP型/SPT型1/8-2HP立體系統圖.....	11
• SP型/SPT型2-5HP立體系統圖.....	12
• SV型1/2-10HP立體系統圖.....	13
• SWP型1-10HP立體系統圖.....	14
• TD型1-10HP立體系統圖.....	15
• STD型1-10HP立體系統圖.....	16
• TDD型1-10HP立體系統圖.....	17
• STDD型1-10HP立體系統圖.....	18
八、資料卡.....	19
九、產品保證書.....	20

SUPER

一、簡介

• 型式說明

$\frac{STD}{(1)}$ - $\frac{50}{(2)}$ $\frac{SK}{(3)}$ $\frac{5}{(4)}$ $\frac{6}{(5)}$ $\frac{V}{(6)}$ $\frac{F}{(7)}$

- | | |
|---|--|
| (1) 機型編號：SP/SPT/TD/STD/SV/
SWP/TDD/STDD | (5) 頻率：5 - 50HZ 6 - 60HZ |
| (2) 出口口徑：20mm, 25mm,
40mm, 50mm,
65mm | (6) 橡膠材質：V - VITON
E - EPDM
N - NBR |
| (3) 液體比重：SK - 1.1, SP - 1.4 | (7) 泵體材質：F - FRPP
P - CFRPP
C - CPVC
K - PVDF
S - SUS316 |
| (4) 馬力：1/8HP, 1/6HP, 1/4HP,
1/3HP, 1/2HP, 1HP, 2HP,
3HP, 5HP, 7.5HP, 10HP | |

特 點：

1. 使用抗化學腐蝕之泵體材質FRPP、CFRPP、CPVC及PVDF。SUS可耐高溫及耐化學藥液之侵蝕。
2. 特殊設計之葉輪，達到高效率、高性能之要求。
3. 無軸封構造設計，可使馬達運轉時不會產生磨擦，並可避免泵浦因空轉或化學液體中產生結晶而引起之損壞。
4. 所有泵浦之主要元件，皆採用塑鋼材料射出成型，不銹鋼機型為SUS316 #，組裝尺寸精確。馬達使用特殊塗料，可防止化學氣體之侵蝕。
5. SP及SPT型獨特設計之由任彎頭，可方便長久使用維修保養。
6. SP及SPT型係採用C型扣環組合，入口主體體積較小，適合槽內式設計使用。
7. SV型係法蘭式設計，入口主體體積較小，槽內外均可安裝使用。

用 途：

1. 可搭配過濾機使用，輸送各類之化學液體。
2. 用於高溫或內含結晶之化學液體(如：化學銅、鍍金電鍍液及鍍電鍍液)、依各種化學性的不同，選擇不同材質使用。
3. 可用於PC板蝕刻溶液之循環輸送。
4. 廢水處理設備之輸送作業。
5. 可用於洗滌塔之噴洗作業。
6. 可作為熱交換循環使用及配合過濾器之過濾操作。
7. 化學攪拌槽或反應槽內之各類液體循環輸送作業。

規格表

SK TYPE 50Hz/60Hz 比重1.1

測試流體:水

SP

機型	規格	比重	進出口徑 mm	馬力			50Hz			60Hz			重量 Kg
				相數	HP	極數	曲線	全揚程 M	全流量 L/min	Curve 曲線	全揚程 M	全流量 L/min	
SP	20SK-1/8	1.1	25X20	1	1/8	2	a	4	28	A	5	38	6
SP	20SK-1/6	1.1	25X20	1	1/6	2	b	4	32	B	5	60	6
SP	20SK-1/4	1.1	25X20	1Φ3Φ	1/4	2	c	6	70	C	8	85	14
SP	25SK-1/3	1.1	25X25	1Φ3Φ	1/3	2	d	6.5	80	D	9	100	15
SP	25SK-1/2	1.1	40X25	1Φ3Φ	1/2	2	e	13	160	E	13	165	19
SP	40SK-1	1.1	50X40	1Φ3Φ	1	2	f	12	280	F	15	350	20
SP	40SK-2	1.1	50X40	3	2	2	g	14	320	G	19	400	24
SP	20SP-1/6	1.4	25X20	1	1/6	2	a	4	28	H	4	32	6
SP	25SP-1/3	1.4	25X25	1Φ3Φ	1/3	2	c	6	70	C	8	85	15
SP	25SP-1	1.4	40X25	1Φ3Φ	1	2	i	11	200	I	12	185	20
SP	40SP-1	1.4	50X40	1Φ3Φ	1	2	j	10	230	J	11	230	19
SP	40SP-2	1.4	50X40	3	2	2	k	11	250	K	15	280	20

SPT

機型	規格	比重	進出口徑 mm	馬力			50Hz			60Hz			重量 Kg
				相數	HP	極數	曲線	全揚程 M	全流量 L/min	Curve 曲線	全揚程 M	全流量 L/min	
SPT	40SK-2	1.1	50X40	3	2	2	a	20	270	A	24	280	40
SPT	40SK-3	1.1	50X40	3	3	2	b	22	350	B	28	325	43
SPT	40SK-5	1.1	50X40	3	5	2	c	24	360	C	31	400	60
SPT	50SK-3	1.1	50X50	3	3	2	d	20	400	D	24	390	44
SPT	50SK-5	1.1	50X50	3	5	2	e	22	420	E	26	420	61
SPT	40SP-2	1.4	50X40	3	2	2	f	13	200	F	20	290	40
SPT	40SP-3	1.4	50X40	3	3	2	g	21	310	G	23	320	43
SPT	40SP-5	1.4	50X40	3	5	2	h	23	370	H	23	430	60
SPT	50SP-3	1.4	50X50	3	3	2	i	18	330	I	22	350	44
SPT	50SP-5	1.4	50X50	3	5	2	j	20	400	J	29	480	61

TD&STD

機型	規格	比重	進出口徑 mm	馬力			50Hz			60Hz			重量 Kg
				相數	HP	極數	曲線	全揚程 M	全流量 L/min	Curve 曲線	全揚程 M	全流量 L/min	
TD	40SK-1	1.1	50X40	3	1	2	a	14	280	A	13	250	29
TD	40SK-2	1.1	50X40	3	2	2	b	18	400	B	22	320	38
TD	40SK-3	1.1	50X40	3	3	2	c	22	450	C	26	420	41
TD	50SK-3	1.1	65X50	3	3	2	d	21	530	D	23	520	41
TD/STD	50SK-5	1.1	65X50	3	5	2	e	31	580	E	36	560	55
TD/STD	65SK-5	1.1	80X65	3	5	2	f	29	550	F	29	700	55
TD/STD	65SK-7.5	1.1	80X65	3	7.5	2	g	34	730	G	37	960	95
TD/STD	65SK-10	1.1	80X65	3	10	2	h	37	760	H	39.5	1100	106
TD	40SP-3	1.4	50X40	3	3	2	i	22	400	I	23	340	41
TD	50SP-3	1.4	65X50	3	3	2	j	19	500	J	19	400	41
TD/STD	50SP-5	1.4	65X50	3	5	2	k	28	560	K	32	500	55
TD/STD	65SP-5	1.4	80X65	3	5	2	l	27	520	L	25	600	55
TD/STD	65SP-7.5	1.4	80X65	3	7.5	2	m	31	720	M	35	750	95
TD/STD	65SP-10	1.4	80X65	3	10	2	n	33	750	N	38	850	106

SWP

機型	規格	比重	進出 口徑 mm	馬力			50Hz			60Hz			重量 Kg
				相數	HP	極數	曲線	全揚程 M	全流量 L/min	Curve 曲線	全揚程 M	全流量 L/min	
SWP	32SK-1/2	1.1	40X25	3	1/2	2	a	15.5	150	A	14	120	18
SWP	32SK-1	1.1	40X25	3	1	2	b	19	200	B	19.5	160	20
SWP	32SK-2	1.1	40X25	3	2	2	c	22	290	C	23	290	25
SWP	40SK-3	1.1	40X32	3	3	2	d	24	300	D	26	420	29
SWP	40SK-5	1.1	40X32	3	5	2	e	30	560	E	30	560	46
SWP	50SK-7.5	1.1	50X40	3	7.5	2	f	35	650	F	44	640	73
SWP	50SK-10	1.1	50X40	3	10	2	g	41	610	G	49.5	680	76
SWP	32SP-1	1.4	40X25	3	1	2	h	16	150	H	13	180	20
SWP	32SP-2	1.4	40X25	3	2	2	i	21	230	I	18	220	25
SWP	40SP-3	1.4	40X32	3	3	2	j	20	320	J	22	330	29
SWP	40SP-5	1.4	40X32	3	5	2	k	25	500	K	28.5	500	46
SWP	50SP-7.5	1.4	65X50	3	7.5	2	l	33	530	L	41	540	73
SWP	50SP-10	1.4	65X50	3	10	2	m	41	550	M	45	680	76

SV

機型	規格	比重	進出 口徑 mm	馬力			50Hz			60Hz			重量 Kg
				相數	HP	極數	曲線	全揚程 M	全流量 L/min	Curve 曲線	全揚程 M	全流量 L/min	
SV	25SK-1/2	1.1	25X25	1Φ3Φ	1/2	2	a	13	95	A	12.5	105	26
※SV/SVT	40SK-1	1.1	40X40	1Φ3Φ	1	2	b	10	310	B	10	300	29
※SV/SVT	40SK-2	1.1	40X40	3	2	2	c	14.5	350	C	17.5	350	32
SV	50SK-3	1.1	50X50	3	3	2	d	19.5	540	D	20.5	540	56
SV	50SK-5	1.1	50X50	3	5	2	e	22	600	E	31	580	72
SV	65SK-7.5	1.1	80X65	3	7.5	2	f	22	860	F	28	800	116
SV	65SK-10	1.1	80X65	3	10	2	f	22	860	G	31	1050	122
SV	40SP-1	1.4	40X40	1Φ3Φ	1	2	h	9	280	H	8	260	29
SV	40SP-2	1.4	40X40	3	2	2	i	14.5	340	I	15	325	32
SV	50SP-3	1.4	50X50	3	3	2	j	17	500	J	17	500	54
SV	50SP-5	1.4	50X50	3	5	2	k	22	600	K	23	540	72
SV	65SP-7.5	1.4	80X65	3	7.5	2	l	20	760	L	28	800	116
SV	65SP-10	1.4	80X65	3	10	2	m	22	920	M	31	850	122

TDD&STDD

機型	規格	比重	進出 口徑 mm	馬力			50Hz			60Hz			重量 Kg
				相數	HP	極數	曲線	全揚程 M	全流量 L/min	Curve 曲線	全揚程 M	全流量 L/min	
TDD	40SK-1	1.1	50X40	3	1	2	a	14	280	A	13	250	29
TDD	40SK-2	1.1	50X40	3	2	2	b	18	400	B	22	320	38
TDD	40SK-3	1.1	50X40	3	3	2	c	22	450	C	26	420	41
TDD	50SK-3	1.1	65X50	3	3	2	d	21	530	D	23	520	41
TDD/STDD	50SK-5	1.1	65X50	3	5	2	e	31	580	E	36	560	55
TDD/STDD	65SK-5	1.1	80X65	3	5	2	f	29	550	F	29	700	55
TDD/STDD	65SK-7.5	1.1	80X65	3	7.5	2	g	34	730	G	37	960	95
TDD/STDD	65SK-10	1.1	80X65	3	10	2	h	37	760	H	39.5	1100	106
TDD	40SP-3	1.4	50X40	3	3	2	i	22	400	I	23	340	41
TDD	50SP-3	1.4	65X50	3	3	2	j	19	500	J	19	400	41
TDD/STDD	50SP-5	1.4	65X50	3	5	2	k	28	560	K	32	500	55
TDD/STDD	65SP-5	1.4	80X65	3	5	2	l	27	520	L	25	600	55
TDD/STDD	65SP-7.5	1.4	80X65	3	7.5	2	m	31	720	M	35	750	95
TDD/STDD	65SP-10	1.4	80X65	3	10	2	n	33	750	N	38	850	106

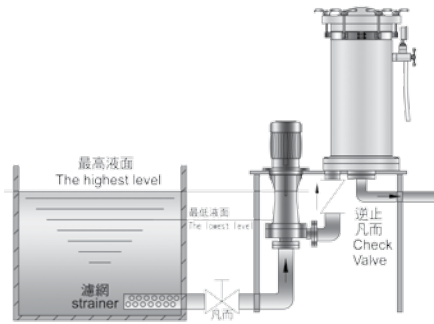
二、安裝

• 安裝注意事項

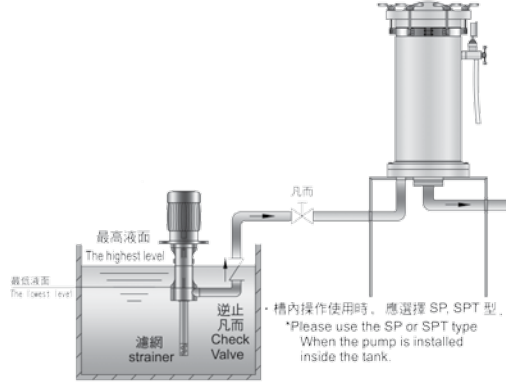
1. 安裝泵浦時應選擇堅固之水平地面，保持機身垂直並加以固定。
 2. 儘量避免將機器裝設於戶外。若必需安裝於戶外時，應覆蓋保護蓋，若泵浦配備有電子控制器時，則需加以保護。
 3. 配管前應先考慮使用之化學性，溫度條件及輸送揚程，選擇不同之管件材料，符合實際之要求。例如：溫度60°C以上，應選擇PP管件安裝。
 4. 進行配管時應注意管內不可殘留任何雜質或碎屑，必要時應以清水加以清洗管路。
 5. 法蘭接合處應襯以墊片，並確實鎖緊以防止空氣吸入泵浦內。
 6. 配管時應注意管線不可用力扭曲，安裝完後再檢查泵體是否有因安裝時用力過猛或不正確安裝動作而扭曲變形。
 7. 泵浦安裝完後應再確認管路是否牢固，避免震動造成管路破損。
 8. 接上電源線之前應確認所使用之電源是否與馬達型式相符合，並接上過電流保護開關。
 9. 出口配管高度如有高過馬達以上或有逆壓之情形時，請在泵浦出口處裝置逆止閥，裝置位置請勿超過最高液面線太多。
 10. 為安全起見，最好裝置入口過濾網以免吸入雜物而損壞泵浦。
 11. 入口連接法蘭須和入口法蘭口徑相同，出口連接法蘭須和出口法蘭口徑相同。
- 警告：**太緊或太鬆會影響流量性能甚至於安全性。請確定所有螺帽已鎖緊，未鎖緊會造成液體外洩；鎖太緊則易脫落損壞。請由熟悉此機器設備安裝方式人員進行安裝。
12. 泵浦馬達使用電壓可參考馬達銘牌規範，在馬達連結盒上可找到電路連接圖式。
 13. 保護泵浦壽命，防止因逆壓及蒸氣壓力造成泵浦損壞，請將軟管端插入泵浦排放接頭，軟管另一端引至備用槽內。

安裝範例

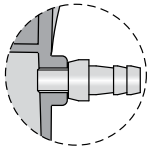
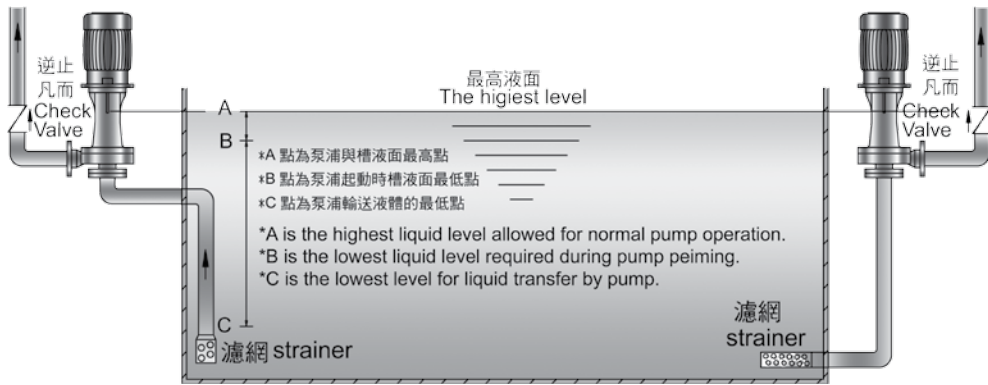
A 裝設於槽外與過濾器組合方法



B 裝設於槽內與過濾器組合方法

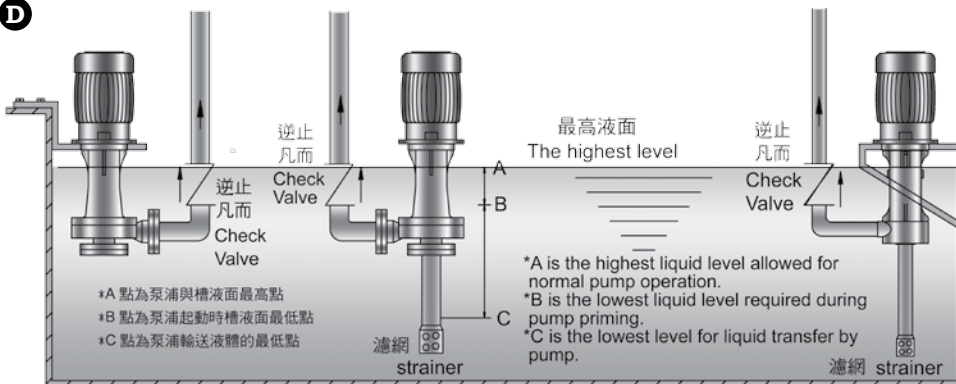


C 泵裝設於槽外



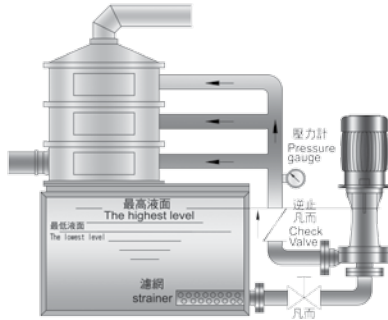
※出口阻力大時，建議改裝溢流接頭配上軟管長期排放。

D

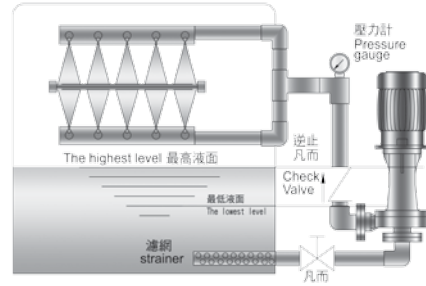


PUMPS

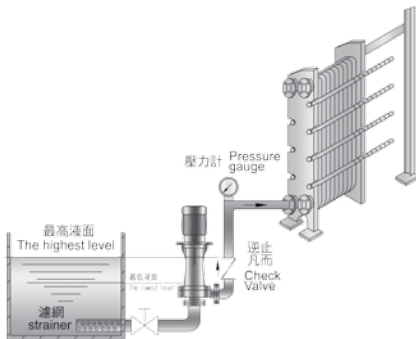
E 廢氣塔洗滌循環用泵浦



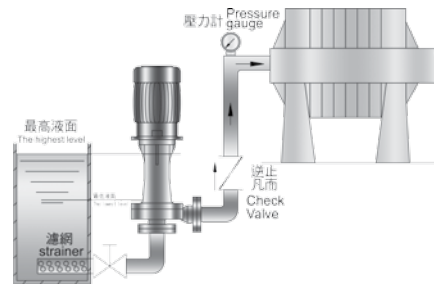
F PC板蝕刻機噴洗泵浦



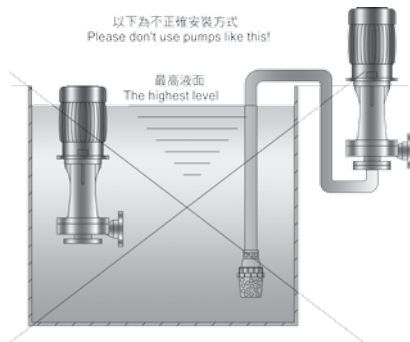
G 熱交換機循環用泵浦



H 使用板框式壓濾機



I 注意不正確安裝方式



注意事項:

1. 出口配管高度，如有高過馬達以上或有逆壓之情形時，請在泵浦出口處裝置逆止閥，裝置位置請勿超過最高液面線太高。
2. 入口處為安全起見，最好裝置過濾網以免吸入雜物損壞泵浦。
(濾網孔面積約直徑5倍以上)
3. 在特殊環境下使用時，如需安裝防爆或耐壓防爆之馬達時，請與本公司技術人員商談。
4. 在含有化學氣體之環境下使用時，必需選擇特殊處理有防蝕漆之馬達。

三、操作說明

• 運轉前之準備

1. 運轉前請確認所選用之規格，是否適合欲使用的化學性。
(請注意藥液，濃度，溫度，比重，雜質，流量，揚程，電壓，頻率)。
2. 檢查馬達接線是否正確，管路凡而是否啟開並啟動電源，使其順時鐘方向旋轉，若錯誤請改變接線使其正確運轉。
3. 泵浦出入口法蘭迫緊，及配管是否正確，並給予固定牢固。
4. 馬達方向正確後看泵浦出水是否正常。
5. 以上均完成請檢查管線及泵浦是否會有洩漏現象。

• 操作應注意事項

1. 啟動電源前應先檢查進出管線是否選擇正確。例如：出入口凡而是否啟開，管路流通路線是否正確，藥液槽內的液體是否正常，管路有沒有損壞現象。
2. 操作在危險的環境或液體，是否穿著有防護衣及防護面罩，安全鞋襪。
3. 檢查各種保護開關。如：液體開關，槽內液位控制器，電源保護開關是否均在正常的操作位置。
4. 啟動電源後應檢查出口流量是否正常，發現流量太小應速停止電源，再檢查出入管線排除障礙。
5. 泵浦運轉時，輸送液體的液位高度須超過泵浦葉輪的位置，泵浦才能輸送液體，否則是空運轉。

四、保養與維修

• 保養與維修前注意事項

1. 所接之電源應確定關閉。
2. 將殘留於泵體內之液體排放乾淨，並將出入口凡而關閉。
3. 維修人員應穿著防護衣及防護面罩，安全鞋襪。

• 保養與維修

1. 定期檢查出入口，防止異物阻塞而造成馬達空轉。
2. 檢查運轉時馬達軸承是否有異常聲音。
3. 馬達電源是否有欠相之情形。
4. 逆止閥是否運作正常。

五、故障排除

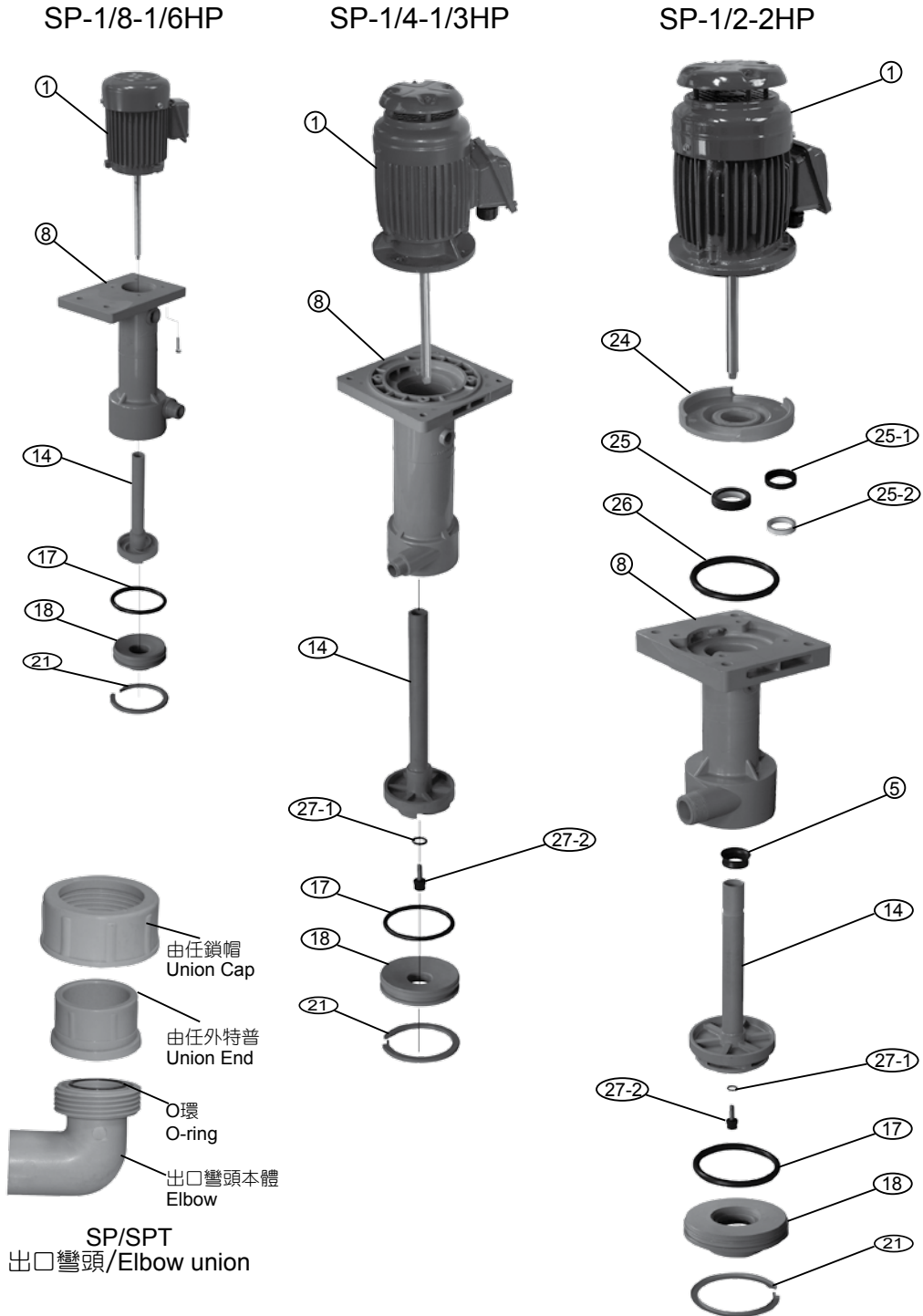
故障原因	處理方法
馬達無法啟動	<ul style="list-style-type: none"> • 檢查無熔絲開關，瞬間電流過大，會引起無熔絲開關跳脫 • 檢查電力線路是否有接好 • 檢查電流、電壓及頻率是否符合馬達規格
馬力超載	<ul style="list-style-type: none"> • 特殊液體之比重過大，超過泵浦設計規格 • 電壓不穩定，造成馬力超載
流量過低	<ul style="list-style-type: none"> • 檢查入口及濾網是否有阻塞 • 入口管路太小 • 檢查出口是否有阻塞 • 馬達運轉方向錯誤 • 馬達轉速太低，檢查電流是否正常
馬達運轉正常但 泵浦無液體送出	<ul style="list-style-type: none"> • 出口凡而沒有打開 • 入口處吸入空氣，檢查入口管路 • 液面太低沒有超過泵浦葉輪
泵浦運轉時產生不 正常之振動及噪音	<ul style="list-style-type: none"> • 馬達軸承磨損，更新軸承 • 馬達軸心彎曲，更換新軸心及轉子 • 軸承座毀損，更換新軸承座 • 葉輪或葉輪蓋吸附雜質，檢查泵浦並清除之 • 入口管面積太小，或入口有阻塞現象
馬達停止運轉後，液體 從馬達與泵體之間排放 孔流出	<ul style="list-style-type: none"> • 出口加裝逆止閥，以防止馬達停止運轉後液體回流 • 逆止閥裝設太高，應將逆止閥調整至適當之位置 • 入口管路有阻塞，液體迴流槽內太慢。
液體滲出泵浦與泵體外	<ul style="list-style-type: none"> • 更換O-環 • 泵浦主體破裂，更換泵浦主體
固定螺絲毀損	<ul style="list-style-type: none"> • 更換新固定螺絲 • 更換新材質之固定螺絲以適合新的化學環境。

六、使用注意事項

1. 泵浦使用時，請勿任意改變輸送的化學性，因不同的化學性混合會產生各種不同的化學變化，甚至化學反應產生高熱，損壞泵浦本體，化學配合上的問題請與本公司聯繫。
2. 有許多的化學性，對人體會有極大的傷害，人員應儘量避開危險地區。
3. 啟動電源之前應先檢查管線及閥的位置正確，再予啟動電源，並隨時檢查出液是否正常。
4. 危險液體的輸送，在不正常的操作條件，例；出入口閥未開啟，泵浦材質選擇不正確，空運轉操作，管路材質不符，均會產生極大的危險性，尤其在空運轉時，會使泵浦內的液體產生高溫及氣化現象，有些化學性含有氫，嚴重引起氣爆或氫爆，操作應特別注意安全。
5. 在特殊環境下使用時，如需安全防爆或耐壓防爆之馬達時，請與本公司技術人員商談。
6. 在含有化學氣體之環境下使用時，必需選擇特殊處理有防蝕漆之馬達。
7. 任何誤用如超壓，自改零件，化學性不配合，或使用損壞的零件等都可能產生危險的情況，請遵守安全警告。
8. 各類型材質可耐溫度如下：
CPVC/FRPP/CFRPP：0°C~75°C
PVDF：20°C~90°C
SUS：0°C~80°C
9. STD/TD/TDD/STDD型係安裝在槽外型；SP型/SWP型及SPT型係安裝在槽內型；SV型槽內外均可使用。
10. 在研究問題前應熟悉機器的操作，請研讀使用手冊的每一元件的裝設，內有充分的說明來確認及裝設，藉以了解每一元件的操作標準程序。
11. 當泵輸送危險性液體或位於危險環境時，請配戴防護手套及安全眼鏡等。

七、零件圖

SP/SPT
Single impeller、單葉輪、Single vapor seal、單軸封



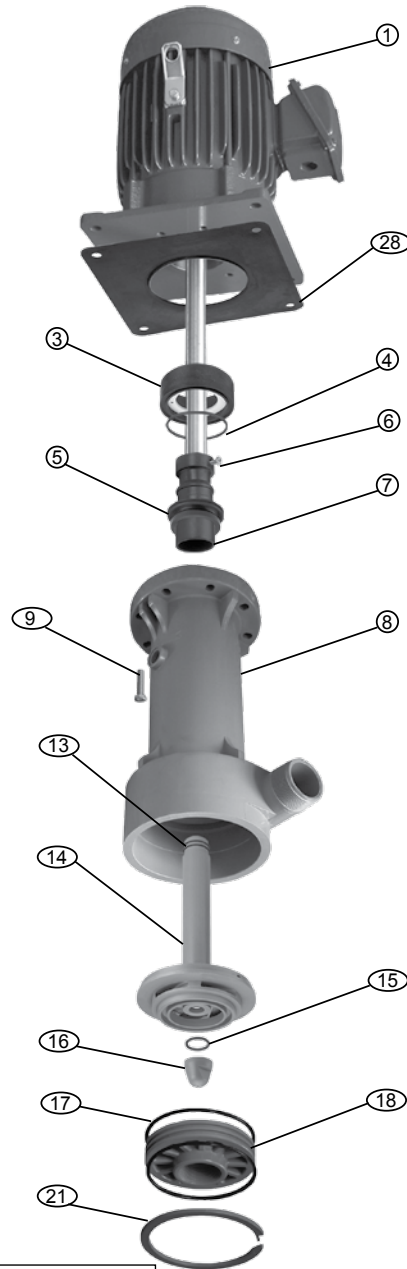
SP/SPT

Single impeller、單葉輪、Single vapor seal、單軸封

SP/SPT

No.	Description 品名	Material 材質
1	Motor 馬達	FC
2	Shaft Pin 軸心鍵	SUS
3	Dry Seal Cover SPT軸封蓋	FRPP/陶瓷
4	Dry Seal Cover O-ring SPT軸封蓋O環	NBR/EPDM /VITON
5	Dry Seal 乾式軸封	NBR/VITON
6	Shaft Sleeve Screw 軸套止付螺絲	SUS
7	Shaft Sleeve 軸套	FRPP
8	Body 主體	FRPP/CFRPP CPVC/PVDF
9	Body Bolt 主體螺栓	SUS/Titanium
13	Impeller O-ring 葉輪管O環	NBR/EPDM /VITON
14	Impeller 葉輪	FRPP/CFRPP CPVC/PVDF
15	Impeller Nut O-ring 葉輪鎖帽O環	NBR/EPDM /VITON
16	Impeller Nut 葉輪鎖帽	FRPP/CFRPP CPVC/PVDF
17	Front Cover O-ring 前蓋O環	NBR/VITON /EPDM
18	Front Cover 前蓋	FRPP/CFRPP CPVC/PVDF
21	C-clip C扣環	FRPP/CFRPP CPVC/PVDF
24	Dry Seal Cover 軸封蓋	FRPP/CPVC
25	Ceramic Stationary Ring 陶瓷環組	Ceramic/NBR
25-1	Ceramic Gasket 陶瓷橡膠環	NBR/EPDM
25-2	Ceramic 陶瓷	Ceramic
26	Dry Seal Cover O-ring SP軸封蓋O環	NBR/VITON
27-1	Impeller Screw O-ring 葉輪螺絲O環	NBR/VITON
27-2	Impeller Screw 葉輪固定螺絲	PVDF
28	Motor Flange Packing 馬達前托膠襯墊	NBR

SPT-2-5HP



part 17 O環
雙O環可增加前蓋與主體的磨擦力，使前蓋不會從主體中脫落。
2 O-rings secure the front cover tightly and never fall off.

part 21 C扣
可方便裝卸，同時可以加強對前蓋支撐。
Easy to mount and unmount, secure the front cover.

PUMPS

SV(316#) / SVT(鈦金屬-Titanium metal) Double impellers、雙葉輪、Single vapor seal、單軸封

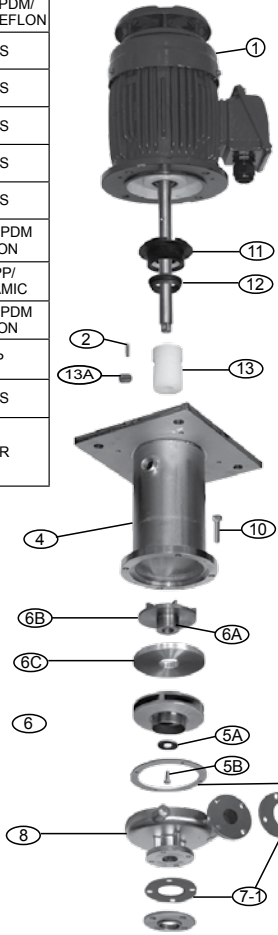
No.	Description 品名	Material 材質
1	Motor 馬達	FC
2	Shaft Pin 軸心鍵	SUS
4	Body主體	SUS
5	Spacer Ring 間隔環	SUS
5A	Impeller Washer 葉輪固定墊片	SUS
5C	Impeller Nut 葉輪螺帽	SUS
5B	Impeller Screw 葉輪螺絲	SUS
6	Impeller 葉輪本體	SUS
6A	Rear Impeller Screw 背葉止付螺絲	SUS
6B	Rear Impeller 背葉體	SUS
6C	Partition 隔板	SUS
7	Flange 出入口法蘭	SUS
7-1	Flange Gasket 法蘭墊片	NBR/EPDM/VITON/TEFLON
7-2	Flange Screw 法蘭螺絲	SUS
7-3	Flange Nut 法蘭螺帽	SUS
8	Front Cover 前蓋體	SUS
9	Body Screw 主體固定螺絲	SUS
10	Front Cover Screw 前蓋螺絲	SUS
10-1	Body Gasket 主體墊片	NBR/EPDM/VITON
11	Dry Seal Cover 軸封蓋	FRPP/CERAMIC
12	Dry Seal 乾式軸封	NBR/EPDM/VITON
13	Shaft Sleeve 軸套	PP
13A	Shaft Sleeve Screw 軸套止付螺絲	SUS
28	Motor Front Cover Gasket 馬達前托橡膠襯墊	NBR



所有本公司三相電源的泵浦都有
軸心鍵，當電源接反的時候，葉輪
不會掉落，排除了可能對葉輪、罩
殼及乾式軸封的損壞。

All 3 phase pumps from Super have a keyed impeller shaft that eliminates the possibility of damage to the impeller, housing or vapor seal if the power is reversed. The impeller will not fall off.

1/2~2HP



10-1,7-1 墊片
採用橡膠外觀 Teflon 墊片，使耐腐蝕性，耐高溫性得到顯著提高。
Viton covered with teflon functions better in anti-corrosion and anti-heat.

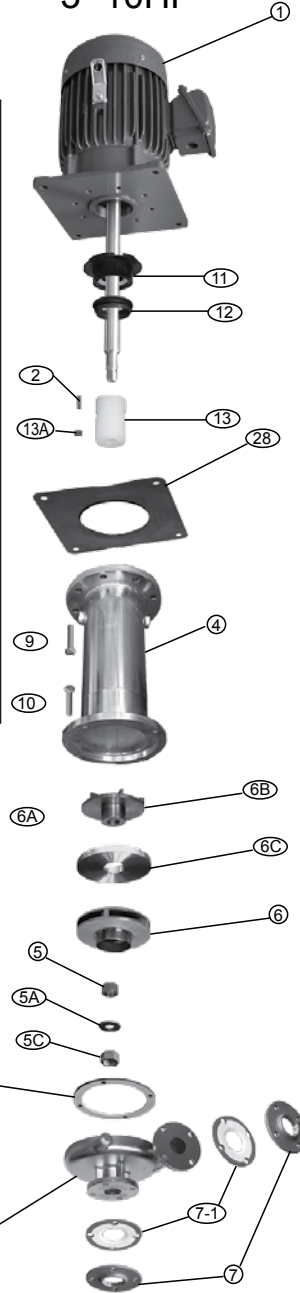
8前蓋體
精密鑄造的泵殼
Finely casted casing

6B 背葉特點：
背葉輪設計，榮獲多國專利，可隔離氣體經由背葉進入打出小氣泡，而對藥水的損壞，提高負壓力，在使用中防止液體往上升而造成溢流。
拋棄傳統的設計模式，使背葉的反向阻力得到顯著的提升，同時減少工作液體與空氣接觸面積，減少空氣溶解量，避免泵浦帶入空氣。

Patented rear impeller eliminates the bubble to enter the tank and destroy the solution.
Increased pressure from the rear impeller will stop the overflow in running. Break-through design increased the pressure from the rear impeller obviously as well as stop the bubble to mix with the fluid.

6C後蓋
在背葉與葉輪間形成水壓，增加空氣進入工作液體的難度，同時可提高液體上升的阻力。
Functions as forming full fluid in the chamber to stop bubble to enter the fluid.

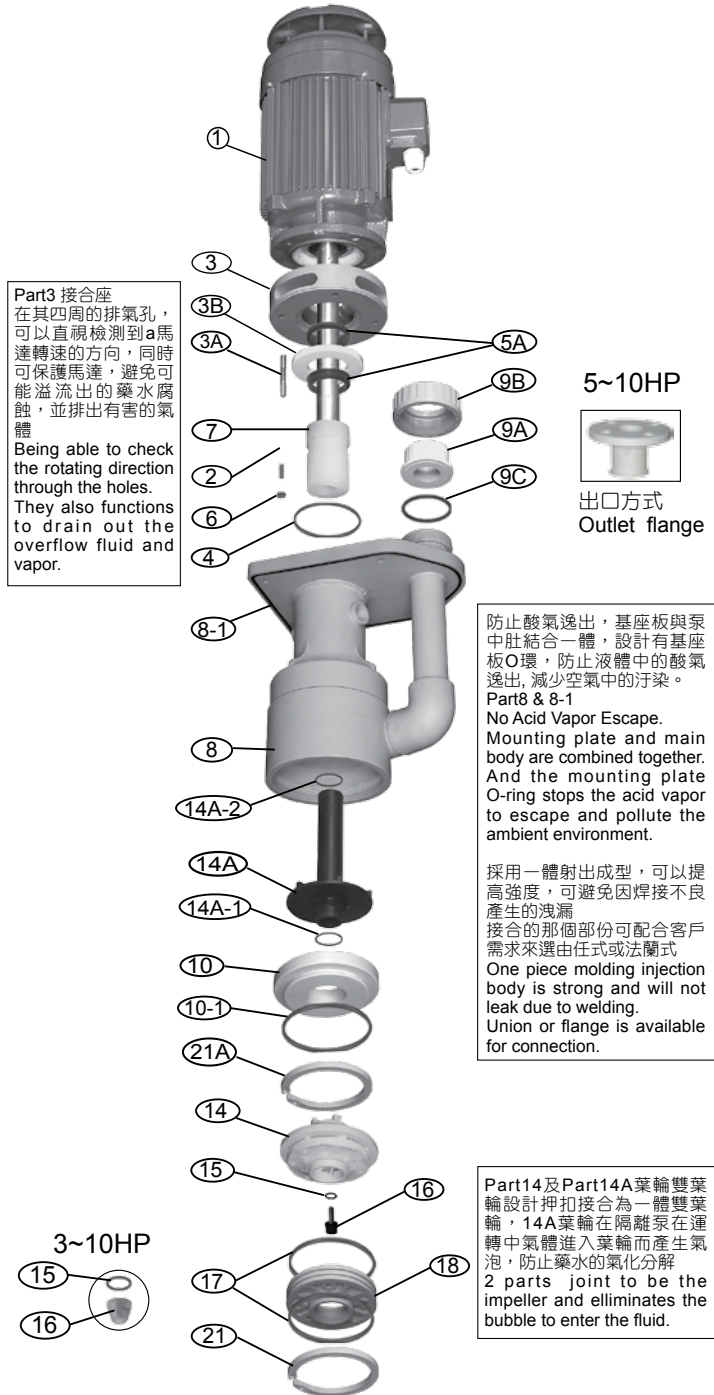
3~10HP



SWP

Double impellers、雙葉輪、Double vapor seals、雙軸封

No.	Description 品名	Material 材質
1	Motor 馬達	FC/AL
2	Shaft Pin 軸心鍵	SUS
3	Ventilator 接合座	FRPP
3A	Bolt 接合座固定螺絲	SUS
3B	Ceramic 陶瓷	CERAMIC
4	Ceramic O-ring 陶瓷O環	NBR/VITON /EPDM
5A	Dry Seal 乾式軸封	EPDM/VITON
6	Shaft Sleeve Screw 軸套止付螺絲	SUS
7	Shaft Sleeve 軸套	PP
8	Body 主體	FRPP
8-1	Body O-ring 主體固定板O環	NBR/EPDM
9A	Union End 由任外特普	PP/PVC
9B	Union Cap 由任鎖帽	PP/PVC
9C	Union O-ring 由任O環	NBR/VITON /EPDM
10	Partition 隔板	FRPP
10-1	Partition O-ring 隔板O環	NBR/VITON /EPDM
14	Impeller 葉輪體	FRPP
14A	Rear Impeller 背葉輪	FRPP
14A-1	Rear Impeller O-ring1 背葉輪O環1	NBR/VITON /EPDM
14A-2	Rear Impeller O-ring2 背葉輪O環2	NBR/VITON /EPDM
15	Impeller Nut O-ring 葉輪鎖帽O環	NBR/VITON /EPDM
16	Impeller Nut 葉輪固定螺絲	PVDF
17	Front Cover O-ring 前蓋O環	NBR/VITON /EPDM
18	Front Cover 前蓋	FRPP
21	Front Cover C-clip 前蓋C扣環	FRPP
21A	Partition C-clip 隔板C扣環	FRPP



PUMPS

TD

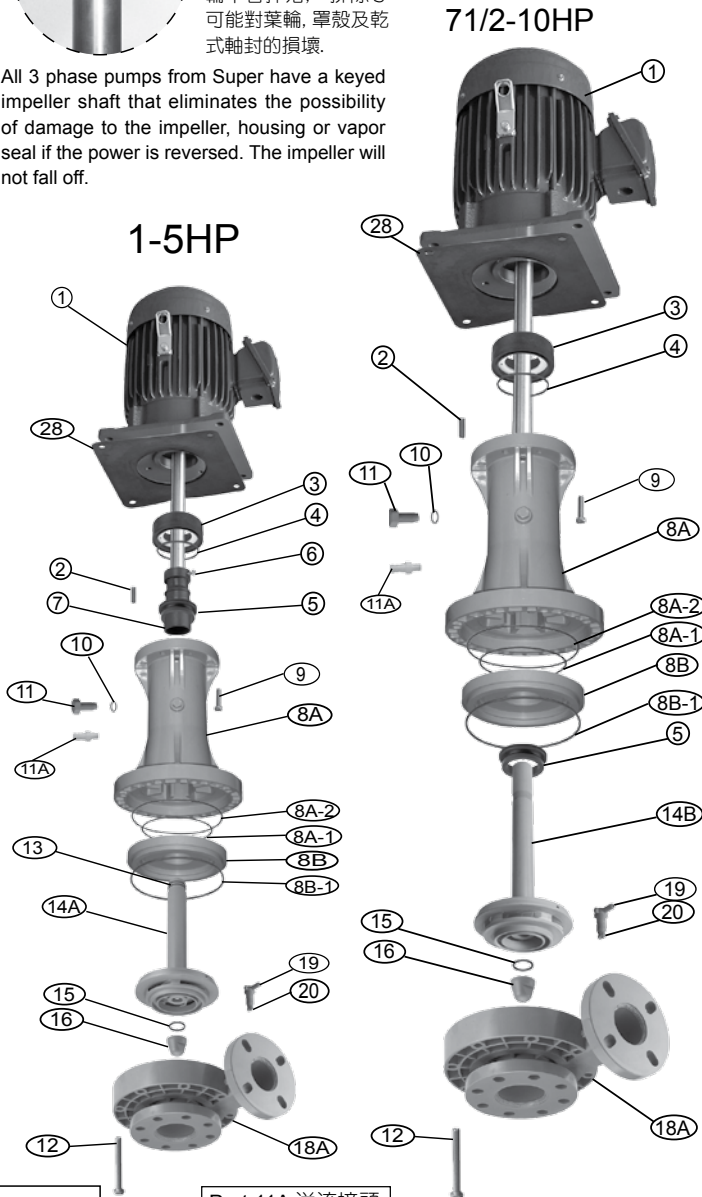
Single impeller、單葉輪、Single vapor seal、單軸封

No.	Description 品名	Material 材質
1	Motor 馬達	FC
2	Shaft Pin 軸心鍵	SUS
3	Dry Seal Cover 軸封蓋	FRPP
4	Dry Seal Cover O-ring 軸封蓋O環	NBR/VITON /EPDM
5	Dry Seal 乾式軸封	NBR/VITON /EPDM
6	Shaft Sleeve Screw 軸套止付螺絲	SUS
7	Shaft Sleeve 軸套	FRPP
8A	Body 組合式主體	FRPP/CFRPP /CPVC/PVDF
8A-1	Replaceable Cover O-ring-2 主體後蓋O環	NBR/VITON /EPDM
8A-2	Replaceable Cover O-ring-1 主體後蓋O環	NBR/VITON /EPDM
8B	Replaceable Cover 主體後蓋	FRPP/CFRPP /CPVC/PVDF
8B-1	Front Cover O-ring 前蓋O環	NBR/VITON /EPDM
9	Body Bolt 主體固定螺絲	SUS/Titanium
10	Release Screw O-ring 排放螺絲O環	NBR/VITON /EPDM
11	Release Screw 排放螺絲	FRPP/CFRPP CPVC/PVDF
11A	Overflow Joint 溢流接頭	PP/PVC
12	Front Cover Bolt 前蓋螺絲	SUS/Titanium
13	Impeller O-ring 葉輪O環	NBR/VITON /EPDM
14A	Impeller 葉輪	FRPP/CFRPP CPVC/PVDF
14B	Impeller 葉輪	FRPP/CFRPP CPVC/PVDF
15	Impeller Nut O-ring 葉輪鎖帽O環	NBR/VITON /EPDM
16	Impeller Nut 葉輪鎖帽	FRPP/CFRPP CPVC/PVDF
18A	Front Cover 前蓋	FRPP/CFRPP CPVC/PVDF
19	Air Release Valve 排氣閥	FRPP/CFRPP CPVC/PVDF
20	Air Release Valve Packing 排氣閥墊片	NBR/VITON TEFLON
28	Motor Flange Packing 馬達前托橡膠襯墊	NBR



所有本公司三相電源的泵浦都有軸心鍵，當電源接反的時候，葉輪不會掉落，排除了可能對葉輪，罩殼及乾式軸封的損壞。

All 3 phase pumps from Super have a keyed impeller shaft that eliminates the possibility of damage to the impeller, housing or vapor seal if the power is reversed. The impeller will not fall off.



Part 8A 主體
採用一體射出成型，可以提高強度
Strong one piece construction
Part 8B 可換後蓋
可更換不同規格後蓋和葉輪而得到更高輸出功率
Various replaceable covers and impellers are available for different performance.

Part 11A 溢流接頭
將停機時溢流導回藥水槽
Lead the overflow to the tank while shutting down the pump.

STD

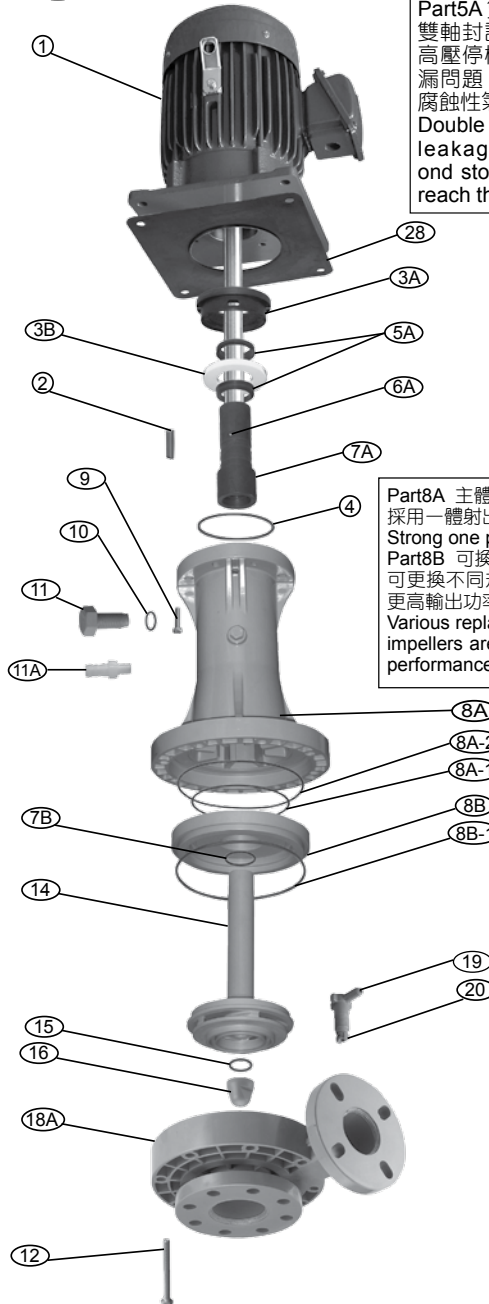
Single impeller、單葉輪、Double vapor seals、雙軸封

No.	Description 品名	Material 材質
1	Motor 馬達	FC
2	Shaft Pin 軸心鍵	SUS
3A	Dry Seal Cover 軸封蓋	FRPP
3B	Ceramic 陶瓷	Ceramic
4	Dry Seal Cover O-ring 軸封蓋O環	NBR/VITON /EPDM
5A	Dry Seal 乾式軸封	NBR/VITON /EPDM
6A	Shaft Sleeve Screw 軸套止付螺絲	SUS
7A	Shaft Sleeve 軸套	FRPP
7B	Shaft Sleeve O-ring 軸套O環	NBR/VITON
8A	Body組合式主體	FRPP/CFRPP /CPVC/PVDF
8A-1	Replaceable Cover O-ring-2 主體後蓋O環-2	NBR/VITON /EPDM
8A-2	Replaceable Cover O-ring-1 主體後蓋O環-1	NBR/VITON /EPDM
8B	Replaceable Cover 主體後蓋	FRPP/CFRPP /CPVC/PVDF
8B-1	Front Cover O-ring 前蓋O環	NBR/VITON
9	Body Bolt 主體固定螺絲	SUS/Titanium
10	Release Screw O-ring 排放螺絲O環	NBR/VITON
11	Release Screw 排放螺絲	FRPP/CFRPP /CPVC/PVDF
11A	Overflow Joint 溢流接頭	PP/PVC
12	Front Cover Bolt 前蓋螺柱	SUS/Titanium
13	Impeller O-ring 葉輪O環	NBR/VITON
14	Impeller 葉輪	FRPP/CFRPP /CPVC/PVDF
15	Impeller Nut O-ring 葉輪鎖帽O環	NBR/VITON
16	Impeller Nut 葉輪鎖帽	FRPP/CFRPP /CPVC/PVDF
18A	Front Cover 前蓋	FRPP/CFRPP /CPVC/PVDF
19	Air Release Valve 排氣閥	FRPP/CFRPP /CPVC/PVDF
20	Air Release Valve Packing 排氣閥墊片	NBR/VITON /TEFLON
28	Motor Flange Packing 馬達前托橡膠機墊	NBR



所有本公司三相電源的泵浦都有軸心鍵，當電源接反的時候，葉輪不會掉落，排除了可能對葉輪，罩殼及乾式軸封的損壞。

All 3 phase pumps from Super have a keyed impeller shaft that eliminates the possibility of damage to the impeller, housing or vapor seal if the power is reversed. The impeller will not fall off.



Part5A 雙軸封
雙軸封設計可有效的解決在高壓停機回流，而產生的洩漏問題，同時可進一步阻隔腐蝕性氣體對馬達的腐蝕
Double seal overcomes the leakage due to overflow and stops the acid vapor to reach the motor.

Part8A 主體
採用一體射出成型，可以提高強度
Strong one piece construction
Part8B 可換後蓋
可更換不同規格後蓋和葉輪而得到更高輸出功率
Various replaceable covers and impellers are available for different performance.

Part 11A 溢流接頭
將停機時溢流導回藥水槽
Lead the overflow to the tank while shutting down the pump.

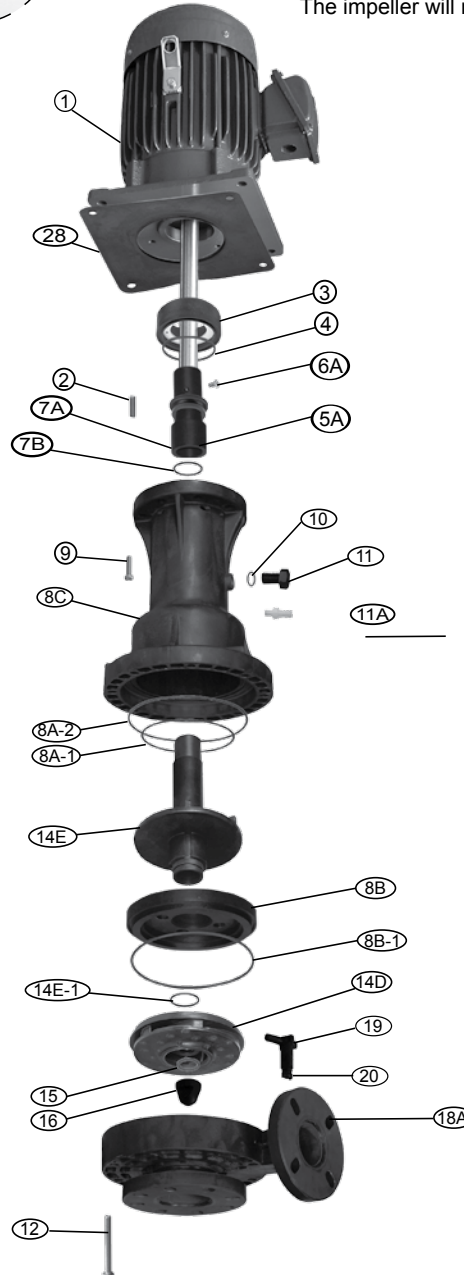
TDD

Double impellers、雙葉輪、Single vapor seal、單軸封

No.	Description 品名	Material 材質
1	Motor 馬達	FC
2	Shaft Pin 軸心鍵	SUS
3A	Dry Seal Cover 軸封蓋	FRPP
3B	Ceramic 陶瓷	Ceramic
4	Dry Seal Cover O-ring 軸封蓋O環	NBR/VITON /EPDM
5A	Dry Seal 乾式軸封	NBR/VITON /EPDM
6A	Shaft Sleeve Screw 軸套止付螺絲	SUS
7A	Shaft Sleeve 軸套	FRPP
7B	Shaft Sleeve O-ring 軸套O環	NBR/VITON /EPDM
8C	Body 雙葉輪主體	FRPP/CFRPP /CPVC/PVDF
8A-1	Replaceable Cover O-ring-2 主體後蓋O環-2	NBR/VITON /EPDM
8A-2	Replaceable Cover O-ring-1 主體後蓋O環-1	NBR/VITON /EPDM
8B	Replaceable Cover 主體後蓋	FRPP/CFRPP /CPVC/PVDF
8B-1	Front Cover O-ring 前蓋O環	NBR/VITON
9	Body Bolt 主體固定螺絲	SUS/Titanium
10	Release Screw O-ring 排放螺絲O環	NBR/VITON /EPDM
11	Release Screw 排放螺絲	FRPP/CFRPP /CPVC/PVDF
11A	Overflow Joint 溢流接頭	PP/PVC
12	Front Cover Bolt 前蓋螺柱	SUS/Titanium
14D	Impeller 葉輪	FRPP/CFRPP /CPVC/PVDF
14E	Rear Impeller 背葉輪	FRPP/CFRPP /CPVC/PVDF
14E-1	Rear Impeller O-ring 背葉輪O環	NBR/VITON /EPDM
15	Impeller Nut O-ring 葉輪鎖帽O環	NBR/VITON /EPDM
16	Impeller Nut 葉輪鎖帽	FRPP/CFRPP /CPVC/PVDF
18A	Front Cover 前蓋	FRPP/CFRPP /CPVC/PVDF
19	Air Release Valve 排氣閥	FRPP/CFRPP /CPVC/PVDF
20	Air Release Valve Packing 排氣閥墊片	NBR/VITON /EPDM
28	Motor Flange Packing 馬達前托橡膠襯墊	NBR



所有本公司三相電源的泵浦都有軸心鍵，當電源接反的時候，葉輪不會掉落，排除了可能對葉輪，罩殼及乾式軸封的損壞。
All 3 phase pumps from Super have a keyed impeller shaft that eliminates the possibility of damage to the impeller, housing or vapor seal if the power is reversed. The impeller will not fall off.



Part 11A 溢流接頭
將停機時溢流導回藥水槽
Lead the overflow to the tank while shutting down the pump.

STDD

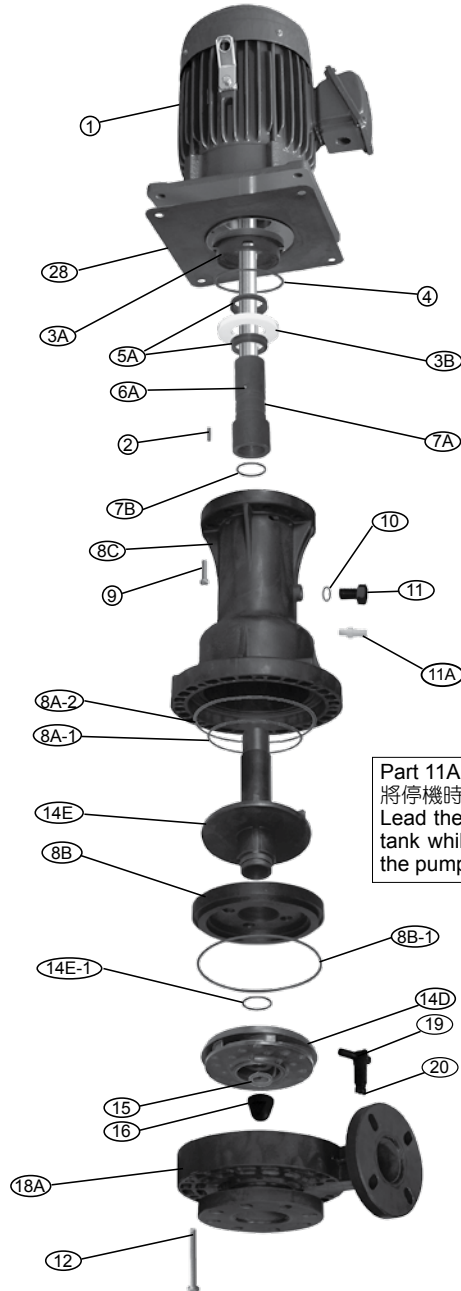
Double impellers、雙葉輪、Double vapor seals、雙軸封

No.	Description 品名	Material 材質
1	Motor 馬達	FC
2	Shaft Pin 軸心鍵	SUS
3A	Dry Seal Cover 軸封蓋	FRPP
3B	Ceramic 陶瓷	Ceramic
4	Dry Seal Cover O-ring 軸封蓋O環	NBR/VITON
5A	Dry Seal 乾式軸封	NBR/VITON /EPDM
6A	Shaft Sleeve Screw 軸套止付螺絲	SUS
7A	Shaft Sleeve 軸套	FRPP
7B	Shaft Sleeve O-ring 軸套O環	NBR/VITON /EPDM
8C	Body 雙葉輪主體	FRPP/CFRPP CPVC/PVDF
8A-1	Replaceable Cover O-ring-2 主體後蓋O環-2	NBR/VITON /EPDM
8A-2	Replaceable Cover O-ring-1 主體後蓋O環-1	NBR/VITON /EPDM
8B	Replaceable Cover 主體後蓋	FRPP/CFRPP /CPVC/PVDF
8B-1	Front Cover O-ring 前蓋O環	NBR/VITON /EPDM
9	Body Bolt 主體固定螺絲	SUS/Titanium
10	Release Screw O-ring 排放螺絲O環	NBR/VITON /EPDM
11	Release Screw 排放螺絲	FRPP/CFRPP CPVC/PVDF
11A	Overflow Joint 溢流接頭	PP/PVC
12	Front Cover Bolt 前蓋螺柱	SUS/Titanium
14D	Impeller 葉輪	FRPP/CFRPP CPVC/PVDF
14E	Rear Impeller 背葉輪	FRPP/CFRPP CPVC/PVDF
14E-1	Rear Impeller O-ring 背葉輪O環	NBR/VITON /EPDM
15	Impeller Nut O-ring 葉輪鎖帽O環	NBR/VITON /EPDM
16	Impeller Nut 葉輪鎖帽	FRPP/CFRPP CPVC/PVDF
18A	Front Cover 前蓋	FRPP/CFRPP CPVC/PVDF
19	Air Release Valve 排氣閥	FRPP/CFRPP/ CPVC/PVDF
20	Air Release Valve Packing 排氣閥墊片	NBR/VITON /EPDM
28	Motor Flange Packing 馬達前托襯墊	NBR



所有本公司三相電源的泵浦都有軸心鍵，當電源接反的時候，葉輪不會掉落，排除了可能對葉輪，罩殼及乾式軸封的損壞。

All 3 phase pumps from Super have a keyed impeller shaft that eliminates the possibility of damage to the impeller, housing or vapor seal if the power is reversed. The impeller will not fall off.



八、資料卡

日期： 年 月 日

公司名稱				
地 址				
單 位		TEL:		
姓 名				
索取詳錄 () 派員洽商 () 現場試用 ()				
其 他 ()				
業 別				
1. <input type="checkbox"/> 金屬製品製造廠		6. <input type="checkbox"/> 鋁陽極處理廠		11. <input type="checkbox"/> 染製廠
2. <input type="checkbox"/> 金屬加工生產電鍍		7. <input type="checkbox"/> 電子PC版製造廠		12. <input type="checkbox"/> 製藥廠
3. <input type="checkbox"/> 代工電鍍化工廠		8. <input type="checkbox"/> 電子半導體製造廠		13. <input type="checkbox"/> 其他
4. <input type="checkbox"/> 塗裝設備製造商		9. <input type="checkbox"/> 電子零件加工廠		14. <input type="checkbox"/>
5. <input type="checkbox"/> 代工塗裝廠		10. <input type="checkbox"/> 皮革廠		15. <input type="checkbox"/>
洽詢型式名稱				
化 學 液	名 稱			
	溫 度		黏 液	約 CPS
	雜 質	有 () 無 ()	酸 鹼 度	約PH=
運轉 條件	必要吐出量	約 () 1/min 揚程 () m		
	運轉時間	連續一日約 () 小時		
環 境	設置場所	屋內 () 屋外 ()		
	使用方法	移動式 () 固定配管 () 其他 ()		
	液體溫度	常溫 () 溫度 ()		
使 用 條 件	吸入口	液體比泵浦入口高 () 低 ()		
	配管徑			
	電 源	單相 () 三相 ()		
	其 他			

產品保證書

產品型號：

產品序號：

感謝您的惠顧，本公司產品皆使用高品質之零組件組裝而成，並經嚴格之品管檢驗，以確保產品之品質完善。若在正確使用及妥善之保養程序，更能正常的表現其優越性能。

保固條款

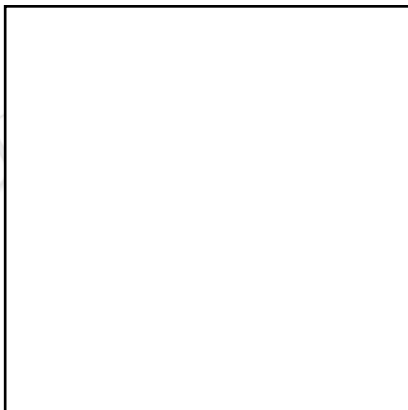
- 1.保證書請妥善保存，於需要維修時請出示保證書以為憑證。
- 2.在保證期內，因下列情況發生故障時，本公司將酌收維修費用：
 - 未經本公司認可之修理而產生的故障。
 - 因人為之不慎或錯誤使用而導致之損壞。
 - 因天災、地變等不可抗拒之災害所損壞者。
- 3.本保證不包含其他附件及消耗品。
- 4.保證期間：產品售出後一年。

若對本公司產品有任何疑問，請逕洽各地經銷商或本公司即可。

公司地址：台南縣永康市鹽行里中正南路404巷7號

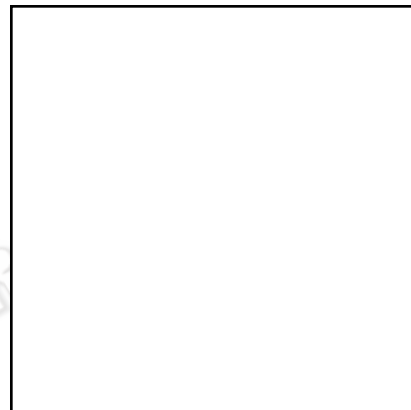
服務電話：(06)2534546

傳真號碼：(06)2534226



昇
展
實
業
股
份
有
限
公
司

年 月 日



經
銷
商
或
營
業
所

年 月 日