



# S M

# SERIES

**Magnetic drive Sealless chemical pump**

**磁力驅動系列·無軸封耐酸鹼泵浦**



# SUPER PUMPS

# SM SERIES PUMPS

**SM**   **F** - **20**   **180** - **1** - **H**   **C** - **6**

1

2

3

4

5

6

7

7

Type  
(機型代號)  
SM

Material  
(泵體材質)  
F : FRPP  
K : PVDF

In-Outlet  
(口徑)  
20 : 3/4"  
25 : 1"

Power  
(馬力)  
250 : 260W  
180 : 180W  
100 : 100W

Phase  
(相數)  
1 : 1Phase單相  
3 : 3 Phase三相

Fitting  
(接頭)  
H : Hose  
  出入口管式  
S : Male Thread  
  出入口外牙式

Shaft Material  
(軸心材質)  
C : Ceramic陶瓷  
T : Titanium鈦

8

Frequency  
(頻率)  
5 : 50HZ  
6 : 60HZ

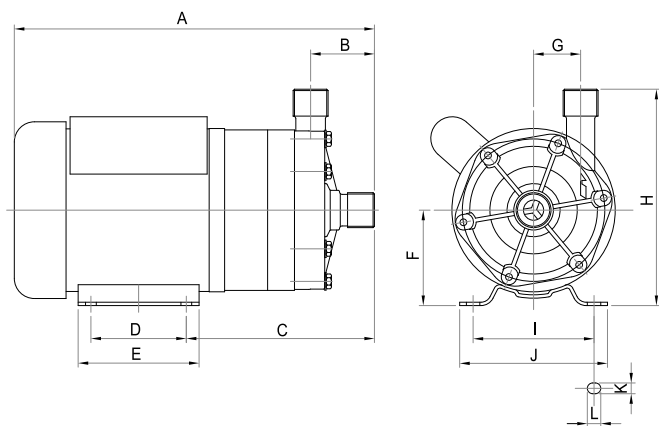
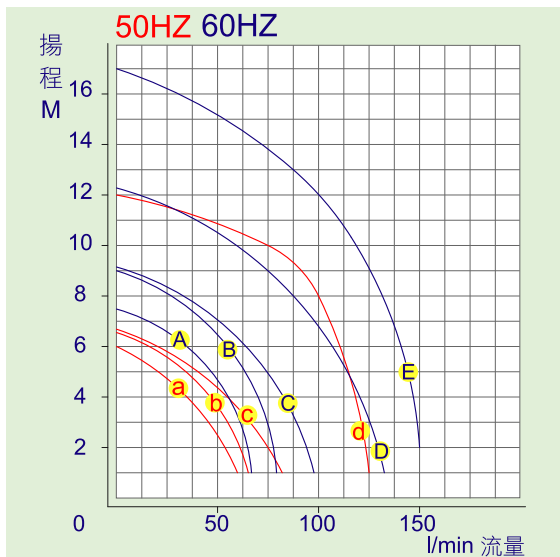
## SPECIFICATION 規格表

Testing fluid: Water (Specific gravity 1.0) 測試流體: 水 (比重1.0)

Model 型式	In-Outlet進出口徑 Dimension(mm)	Power 馬力		50HZ			60HZ			Weight 重量 (kg)
		Phase 相數	W 功率	Curve 曲線	Max Head 全揚程 M	Max Cap. 全流量 L/min	Curve 曲線	Max Head 全揚程 M	Max Cap. 全流量 L/min	
20100-1	3/4" x 3/4"	1Ø	100	a	6.0	60	A	7.5	68	7.0
20100-3	3/4" x 3/4"	3Ø	100	a	6.0	60	A	7.5	68	7.0
20180-1	3/4" x 3/4"	1Ø	180	b	6.6	67	B	9	80	8.0
20180-3	3/4" x 3/4"	3Ø	180	b	6.6	67	B	9	80	8.0
25180-1	1" x 1"	1Ø	180	c	6.7	88	C	9.1	100	8.0
25180-3	1" x 1"	3Ø	180	c	6.7	88	C	9.1	100	8.0
25250-1	1" x 1"	1Ø	260	d	12	125	D	12.3	130	13.0
25250-3	1" x 1"	3Ø	260	d	12	125	D	12.3	130	13.0
25400-3	1" x 1"	3Ø	400	d	12	125	E	17	150	14.0

## PERFORMANCE CURVES 性能曲線

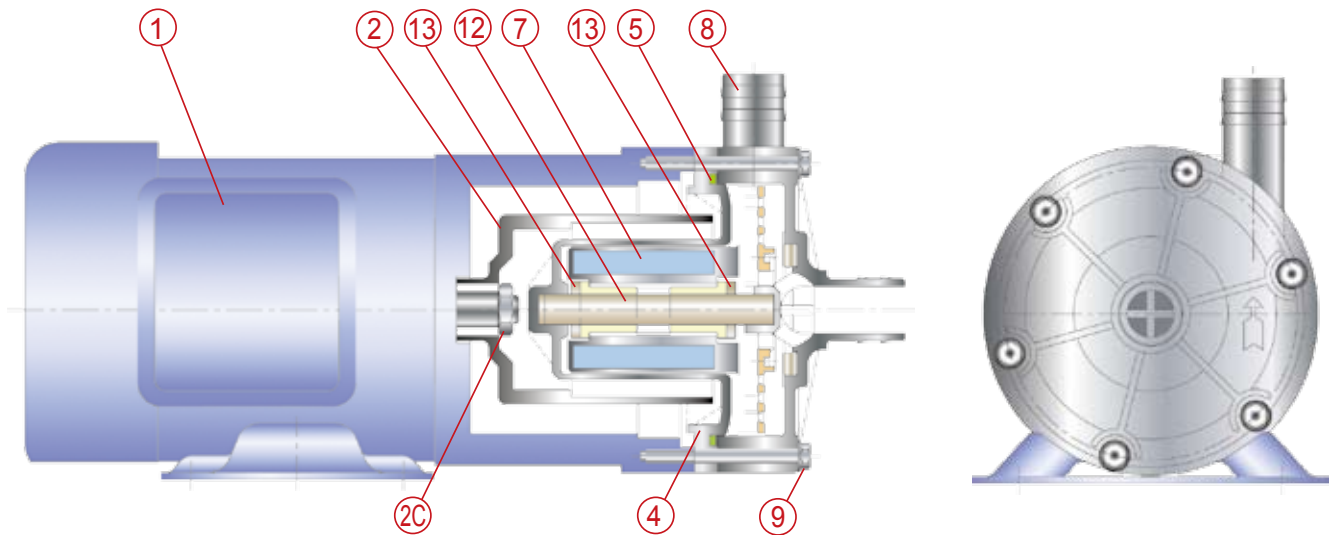
(Weighted based on FRPP construction. 重量以FRPP 材質為準)



## DIMENSION 尺寸表

Unit (單位): m/m

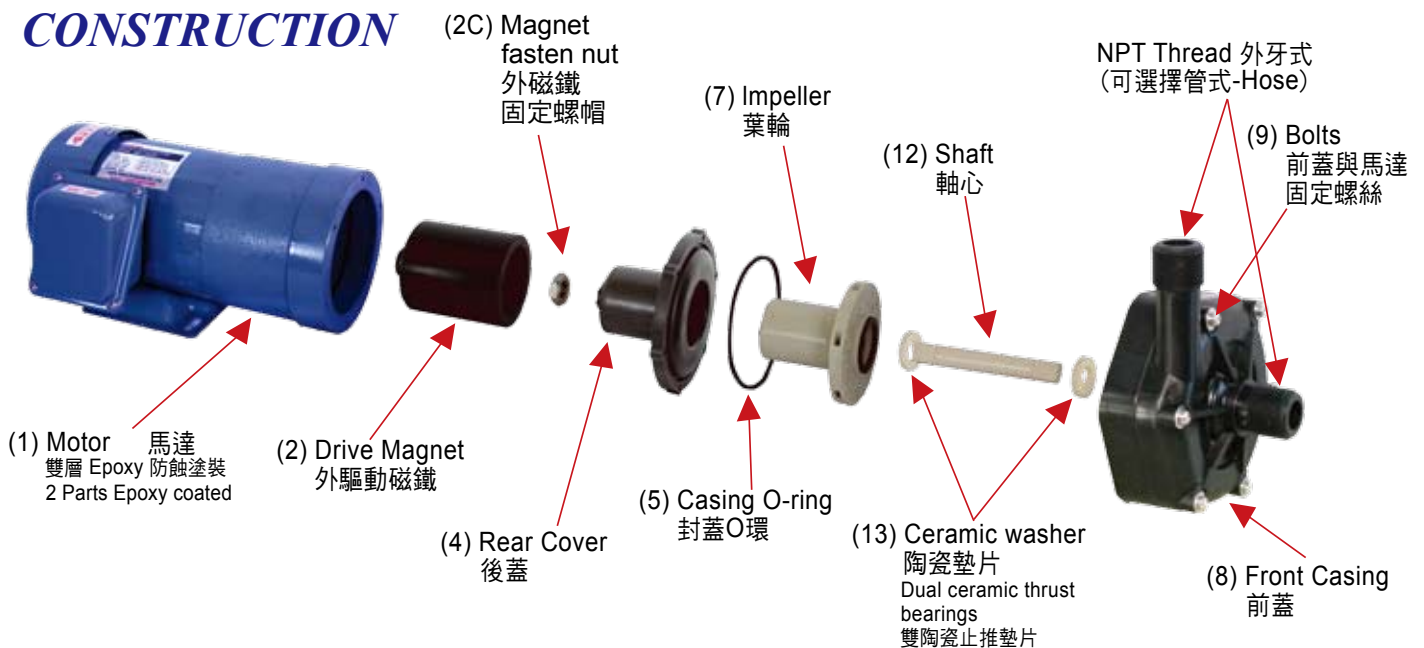
Model 型式	In-Outlet進出口徑 Dimension(mm)	A	B	C	D	E	F	G	H	I	J	K	L
SM-20100	20 X 20	290	47.5	145	71	90	71	35	161	90	110	8	10
SM-20180	20 X 20	290	47.5	145	71	90	71	35	161	90	110	8	10
SM-25180	25 X 25	290	47.5	145	71	90	71	35	161	90	110	8	10
SM-25250	25 X 25	385	64	215	90	120	71	43.5	171	112	151	10	20
SM-25400	25 X 25	385	64	215	90	120	71	43.5	171	112	151	10	20



**PARTS LIST 零件表**

Parts No. 零件編號	1	2	2C	4	5	7	8	9	12	13
Description 零件名稱	Motor 馬達	Drive Magnet 外驅動磁鐵	Magnet fasten nut 外磁鐵固定螺帽	Rear Cover 後蓋	Casing O-ring 封蓋O環	Impeller 葉輪	Front Casing 前蓋	Bolts 前蓋與馬達固定螺絲	Shaft 軸心	Ceramic washer 陶瓷墊片
Material 零件材質	防蝕塗裝馬達	Magnet 磁鐵	SUS304	FRPP/ PVDF	NBR/EPDM VITON	FRPP/ PVDF	FRPP/ PVDF	SUS304	Ceramic/Ti	Ceramic

**CONSTRUCTION**



**SM series pumps are simple, tough and rugged and are one of the best built magnetic coupled pump in the world.**  
**Specific Features:**

- The motor is of solid TEFC construction and is painted with 2 parts epoxy paint.
- The SM series pumps incorporates ceramic shaft and dual trust bearings to give smoother running and increased durability compared to other pumps in it's class.
- The pumps are seal-less and are available in FRPP and PVDF.
- The pumps are available with VITON, NBR or EPDM gaskets.
- The pumps have no metallic parts in contact with the solution being pumped.

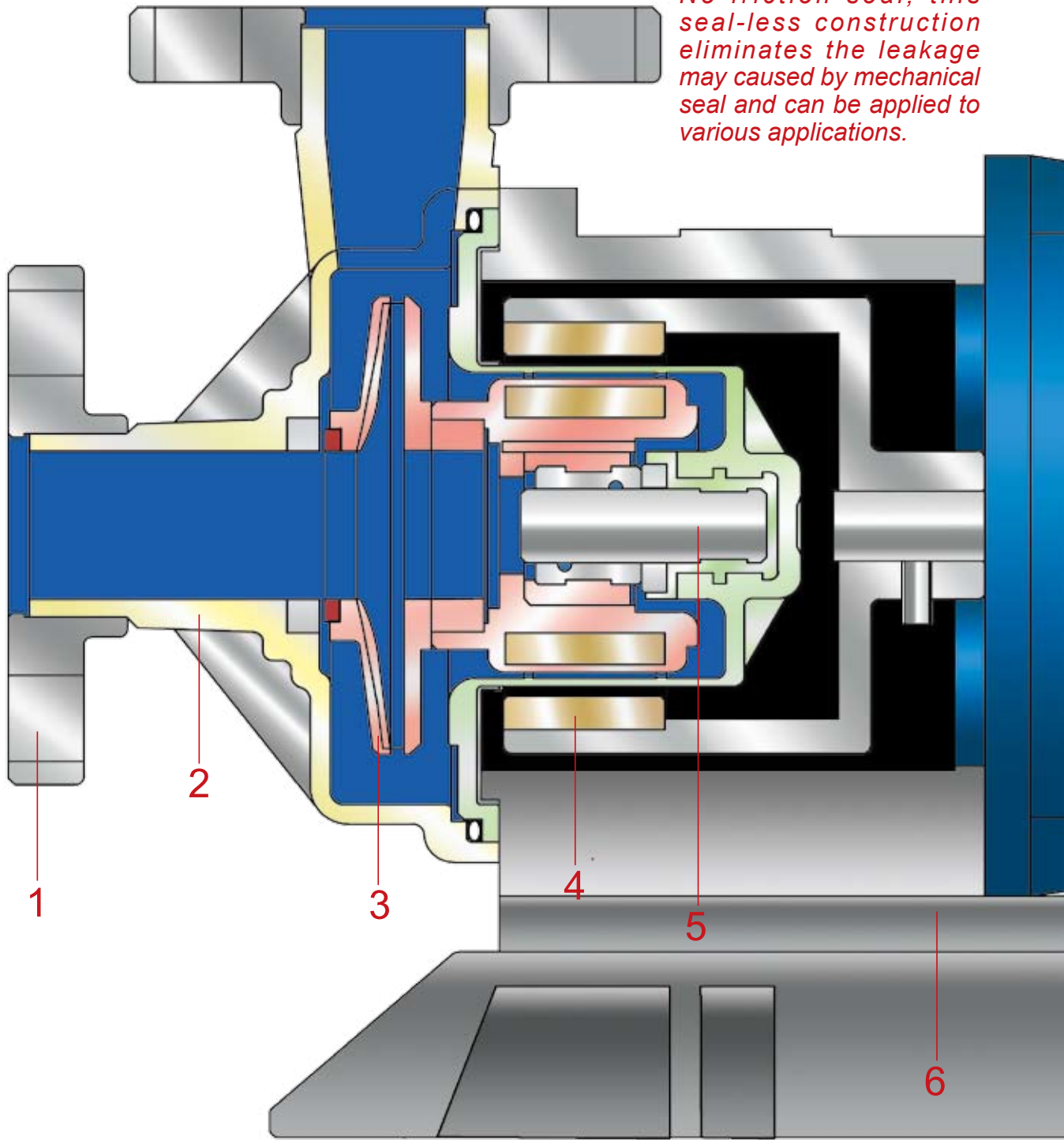
小SM泵是簡單、堅固、耐用，做的最好的磁力驅動泵之一

特殊的設計特色

- 馬達為堅固的全密閉式風扇冷卻結構，而且是雙層的epoxy塗裝。
- 小SM泵加上陶瓷軸心及雙陶瓷止推墊片，使得其與同級產品比較起來，運轉更順暢及增加其耐久性。
- 此泵為無軸封設計，可供貨的材質有FRPP及PVDF。
- 此泵可供貨的襯墊材質有 VITON, NBR 或 EPDM。
- 抽送的藥水不會與金屬零件接觸。



*No friction seal, this seal-less construction eliminates the leakage may caused by mechanical seal and can be applied to various applications.*



①

Oval-shaped flange holes suit different standards like DIN, JIS and ANSI. Easy for mounting.

法蘭以橢圓形螺絲孔設計，適合 DIN，JIS 及 ANSI 等各種尺寸，安裝便利。



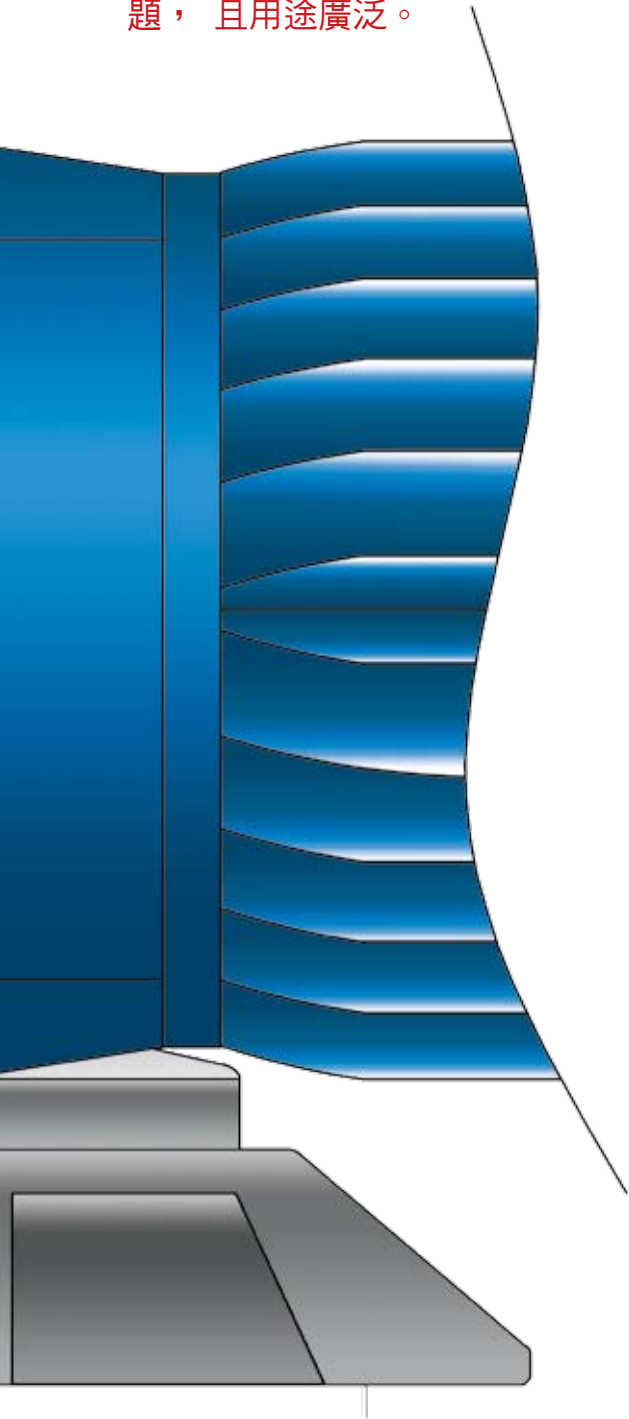
②

Available engineering plastic FRPP and PVDF prevent the attack of most chemicals.

泵體採用 FRPP 及 PVDF 等各種塑鋼材料射出成型，可適用於大部分的化學藥水。

3

不需要磨耗的機械軸封，此一無軸封設計排除了機械軸封所可能導致的洩漏問題，且用途廣泛。



③

New embedded construction makes the impeller extremely strong. And also extends its service life.

新型葉輪的嵌入式結構大大地強化了葉輪的強度，也延長其使用壽命。

⑥



Others 其他廠牌

Cast iron bracket weights 11 Kg.

鑄鐵接合座重達11公斤

Super 塑寶

Plastic bracket only weights 1.4 Kg.

塑鋼接合座僅重1.4公斤

Unique engineering plastic bracket construction, excellent in anti-corrosion, light and handy and more powerful strength.

Small window enables you to check the rotating direction easily.

獨特設計以塑鋼接合座製成，耐腐蝕性優良，輕便，強度更佳，塑鋼接合座上有視窗設計，可目視運轉方向。

⑤



High purity aluminum oxide, SIC and titanium, various material of friction parts are available, enable the pump excellent in anti-corrosion.

高純度氧化鋁，碳化矽及鈦，各種材質的磨耗零件使泵浦的耐腐蝕力更優良。

④

The powerful magnet, small in size and efficient in long term magnetic driving.

採用強力磁鐵，體積小，磁力強，驅動力大，永不退磁。



# SM SERIES PUMPS

**SM**   **F** - **40**   **1**   **L**   **C**   **6**  
**1**   **2**   **3**   **4**   **5**   **6**   **7**

**1**

**2**

**3**

**4**

**5**

**6**

**7**

Type  
(機型代號)  
SM

Material  
(泵體材質)  
F : FRPP  
K : PVDF

In-Outlet  
(口徑)  
40 : 1-1/2"  
50 : 2"

Power  
(馬力)  
0 : 1/2HP  
1 : 1HP  
2 : 2HP  
3 : 3HP  
5 : 5HP

Head  
(揚程)  
L : Low Head  
低揚程  
H : High Head  
高揚程

Shaft Material  
(軸心材質)  
C : Ceramic陶瓷

Frequency  
(頻率)  
5 : 50HZ  
6 : 60HZ

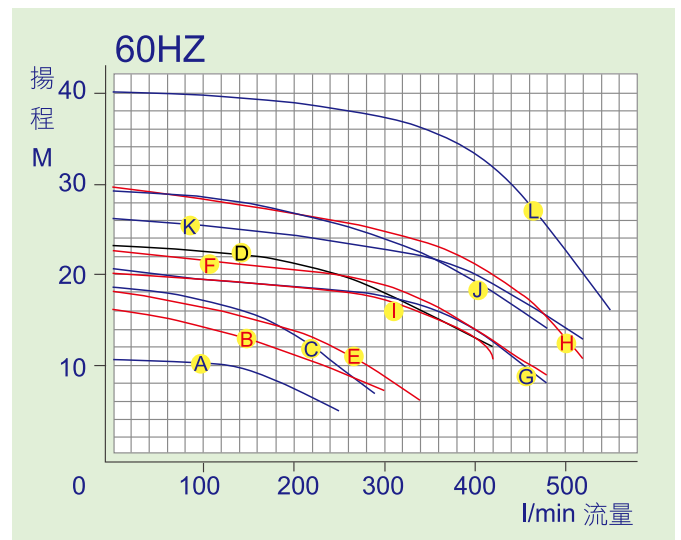
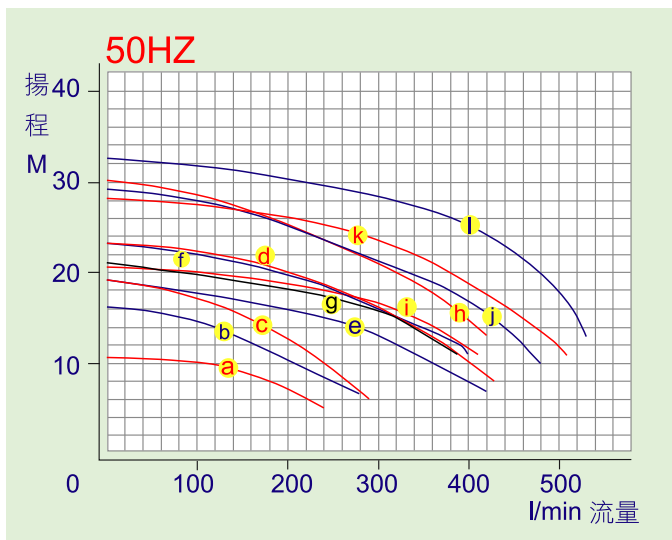
## SPECIFICATION 規格表

Testing fluid: Water (Specific gravity 1.0) 測試流體：水 (比重1.0)

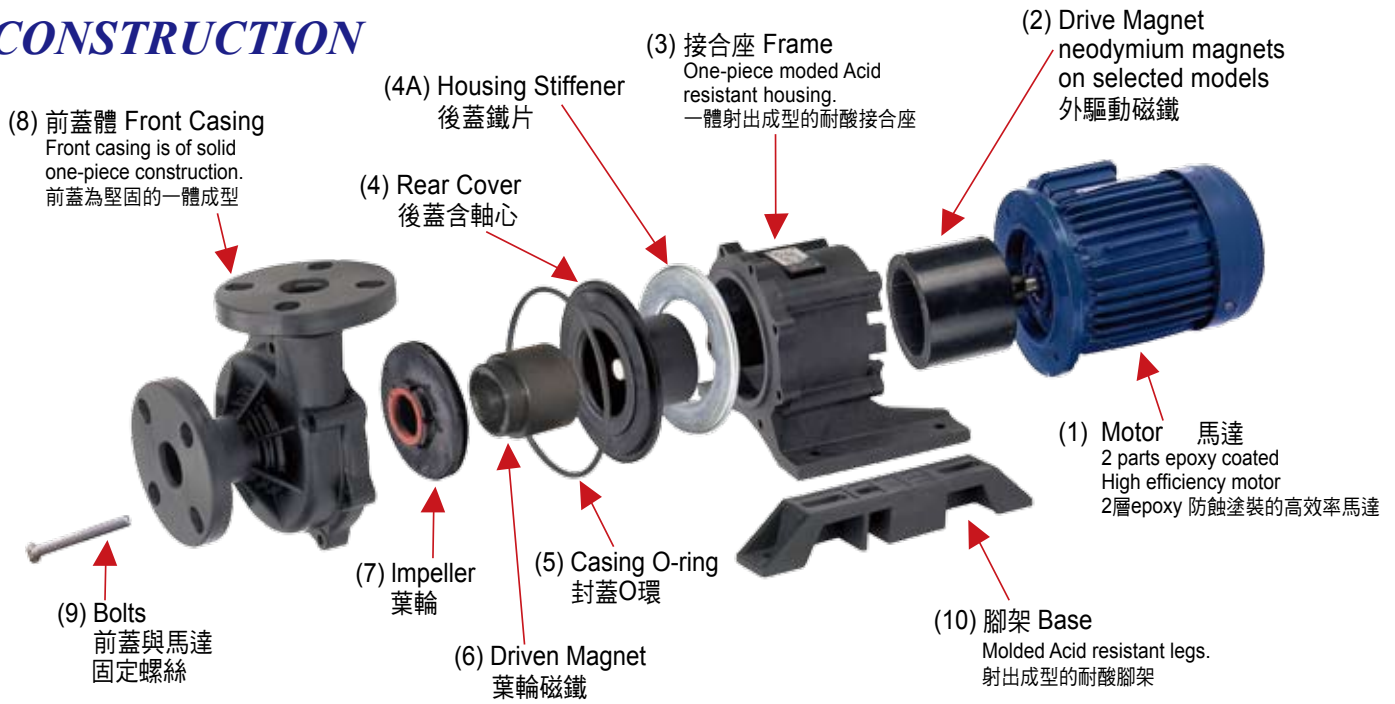
Model 型式	In-Outlet進出口徑 Dimension(mm)	Power 馬力			50HZ			60HZ			Weight 重量 (kg)
		Phase 相數	kW 功率	Pole 極數	Curve 曲線	Max Head 全揚程 M	Max Cap. 全流量 L/min	Curve 曲線	Max Head 全揚程 M	Max Cap. 全流量 L/min	
400H	40X40	3	0.375	2	a	10.5	260	A	10.5	275	20
401H	40X40	3	0.75	2	b	16	360	B	16	340	24
402L	50X40	3	1.5	2	c	19	380	C	18.5	380	37
402H	50X40	3	1.5	2	d	23	460	D	23	485	37
502L	50X50	3	1.5	2	e	19	420	E	18	420	37
502H	50X50	3	1.5	2	f	23	460	F	22.5	510	37
403L	50X40	3	2.25	2	g	21	480	G	20.5	500	40
403H	50X40	3	2.25	2	h	30	480	H	29.5	540	40
503L	50X50	3	2.25	2	i	20.5	520	I	20	530	40
503H	50X50	3	2.25	2	j	29	520	J	29.5	560	40
505L	50X50	3	3.75	2	k	28	600	K	26	620	44
505H	50X50	3	3.75	2	l	32.5	600	L	40	650	44

(Weighted based on FRPP construction. 重量以FRPP 材質為準)

## PERFORMANCE CURVES 性能曲線

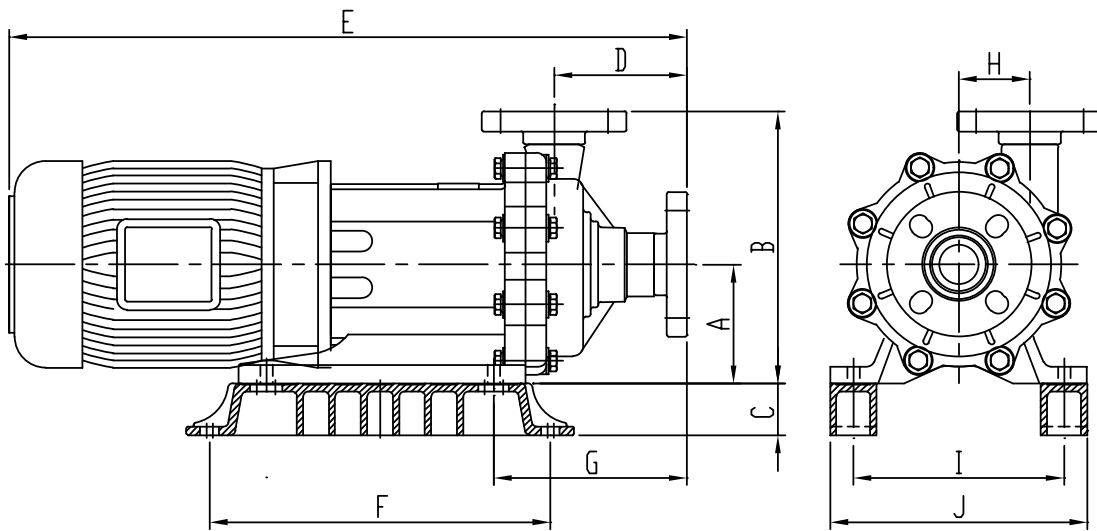


# CONSTRUCTION



## PARTS LIST 零件表

Parts No. 零件編號	1	2	3	4	4A	5	6	7	8	9	10
Description 零件名稱	Motor 馬達	Drive Magnet 外驅動磁鐵	Frame 接合座	Rear Cover 後蓋含軸心	Housing Stiffener 後蓋鐵片	Casing O-ring 封蓋O環	Driven Magnet 葉輪磁鐵	Impeller 葉輪	Front Casing 前蓋	Bolts 前蓋與馬達 固定螺絲	Base 腳架
Material 零件材質	高效率 馬達	Magnet 磁鐵	FRPP	FRPP/PVDF Ceramic	鍍鋅鐵片 Zinc plated Iron	NBR/EPDM VITON	FRPP/PVDF	FRPP/PVDF	FRPP/PVDF	SUS304	FRPP



## DIMENSION 尺寸表

Unit (單位):m/m

Model 型式	In-Outlet進出口徑 Dimension(mm)	A	B	C	D	E	F	G	H	I	J	K
SM-400	40x40	115	260	50	100	490	275	160	60	205	250	141
SM-401	40x40	115	260	50	100	490	275	160	60	205	250	141
SM-402	50x40	115	255	50	90	620	330	145	65	205	250	220
SM-502	50x50	115	255	50	90	620	330	145	65	205	250	220
SM-403	50x40	115	255	50	90	620	330	145	65	205	250	220
SM-503	50x50	115	255	50	90	620	330	145	65	205	250	220
SM-505	50x50	115	255	50	90	660	330	145	65	205	250	220