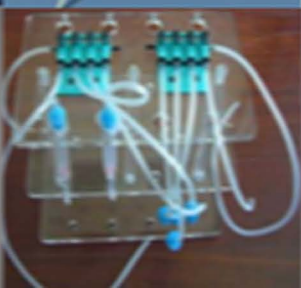
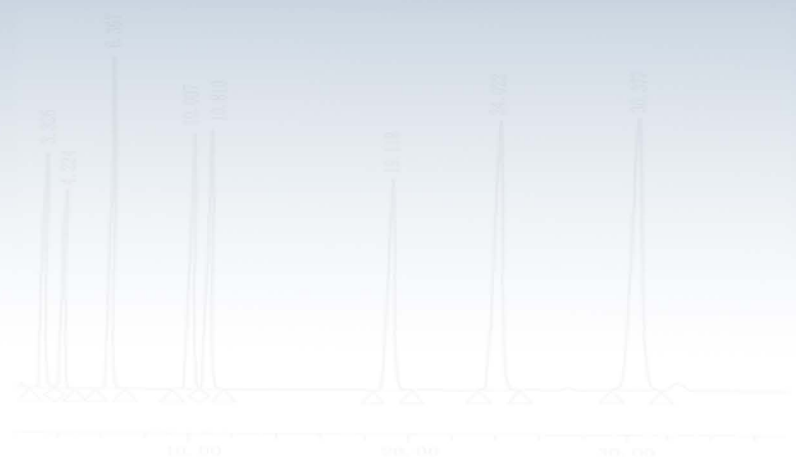


XPL 广州信谱徠贸易有限公司产品目录

2013-2014



目录

Waters 色谱产品	1
固相萃取产品	1
样品瓶	2
色谱柱	3
仪器配件	6
Agilent 色谱产品	7
色谱柱	7
固相萃取产品	10
样品瓶	11
仪器配件	12
Merck 色谱产品	13
色谱柱	13
薄层层析产品	15
色谱溶剂	16
填料	17
岛津色谱产品	17
色谱柱	17
样品瓶	20
仪器配件	21
Thermo 色谱产品	22
固相萃取产品	22
液相色谱柱	23
气相色谱柱	25
艾杰尔色谱产品	27
色谱柱	27
固相萃取产品	27
ELISA 快速检测试剂盒	29
免疫亲和产品	29
其他色谱产品	30
国产色谱柱、迪马、月旭色谱产品	30
YMC、ACE、Whatman 色谱产品	31
Cosmosil、Grace 色谱产品	32
MN、Supelco 色谱产品	33
特殊色谱系列	34
Daicel (大赛璐) 手性色谱产品	34
Shodex (昭和电工) 糖类色谱产品	35
Dionex (戴安) 色谱产品	36
TSK (TOSOH) 凝胶色谱产品	38
Bio-Rad (伯乐) 糖柱及蛋白质柱	39
Kromasil 色谱系列	39
Hamilton(汉密尔顿) 聚合物色谱柱	40
试剂、标准品、填料系列	41
国 Dr.Ehrenstorfer 标准品	41
美国 Accustandard 标准品	42

Sigma-Aldrich 试剂、标准品	42
Chromadex、LGC、USP、EP、中检所等标准品	43
三菱化学、GE、富士等填料	45
实验室常用耗材	46
常用色谱配件（气灯、进样针、进样阀等）	46
国产样品瓶	48
针头过滤器及微孔滤膜	49
石墨管及矩管	50
实验室常用仪器	51
移液枪及瓶口分液器	51
溶剂抽滤装置	52
国产柱温箱	53
固相萃取装置	53
超声波清洗器	55
氮吹仪	55
示差折光检测器	55
纯水机	56
漩涡混合器	57
浮游菌采样器	57
真空脱气仪	57
溶出试验仪	58
微波消解仪	58
泵流操作架	59



1. 固相萃取产品

1.1 Oasis 固相提取产品：共聚物基质

- 1-35cc 各种规格的 Oasis® HLB, MCX, MAX, WCX, WAX, 固相提取小柱
- 96 孔 Oasis® HLB, MCX, MAX, WCX, WAX, 提取板
- Oasis® 在线样品前处理柱（样品无需离线前处理，可以直接进样）

填料	1cc/10mg	1cc/30mg	3cc/60mg	6cc/150mg	6cc/200mg	6cc/500mg
	30um 100/盒	30um 100/盒	30um 50/盒	30um 30/盒	30um 30/盒	60um 30/盒
OASIS HLB 通用型吸附剂 (酸性、碱性、中性化合物)	186000383	WAT094225	WAT094226	186003365	WAT106202	186000115
OASIS MCX 混合型强阳离子交换 分离碱性化合物	186004648	186000252	186000254	186000256	--	186000776
OASIS MAX 混合型强阴离子交换 分离酸性化合物	186004649	186000366	186000367	186000369	--	186000865
OASIS WAX 混合型弱阴离子交换 分离强酸性化合物	186004651	186002489	186002490	186002493	--	186004647
OASIS WCX 混合型弱阳离子交换 分离强碱性化合物	186004650	186002494	186002495	186002498	--	186004646

1.2 Sep-Pak®固相提取产品：以硅胶基质吸附剂为主

是 WATERS 公司于 1978 年将固相提取技术推向商品化舞台的著名品牌产品，在世界范围内受到广泛承认，至今仍是应用文献最多的固相提取产品。Sep-Pak 产品有多种多样的吸附剂种类与产品规格供您选择，能够适用于 GC、HPLC 和 UPLC 分析方法的所有需要。



填料	Plus	1cc/50mg	1cc/100mg	3cc/200mg	3cc/500mg	6cc/500mg	6cc/1g	12cc/2g
	50/盒	100/盒	100/盒	50/盒	50/盒	30/盒	30/盒	60/盒
C ₁₈	WAT020515	WAT054955	WAT023590	WAT054945	WAT020805	WAT043395	WAT036905	WAT036915
tC ₁₈	WAT036810	WAT054960	WAT036820	WAT054925	WAT036815	WAT036790	WAT036795	WAT043380
C ₈	WAT036775	WAT054965	WAT036785	WAT054940	WAT036780	WAT054525	WAT054570	WAT054615
tC ₂	WAT052720	--	WAT052710	--	WAT052715	--	WAT052705	--
Silica 硅胶	--	WAT054980	WAT023595	WAT054930	WAT020810	WAT043400	WAT036910	WAT036920
Florisil 硅藻土 硅酸镁	--	WAT054985	WAT023600	--	WAT020815	WAT043405	WAT043390	WAT043385
Accell Plus CM	WAT020550	--	WAT023625	--	WAT020855	WAT054545	WAT054590	WAT054635
Accell Plus QMA	WAT020545	--	WAT023620	--	WAT020850	WAT054550	WAT054595	WAT054640
Alumina A 酸性 氧化铝	--	--	WAT023575	--	WAT020820	WAT054535	WAT054580	WAT054620
Alumina B 碱性氧 化铝	--	--	WAT023580	--	WAT020825	WAT054540	WAT054585	WAT054625
Alumina N 中性氧 化铝	--	--	WAT023585	--	WAT020830	WAT054530	WAT054575	WAT054630
氨丙基 (NH ₂)	WAT020535	--	WAT023610	--	WAT020840	WAT054560	WAT054605	WAT054650
PSA	186004538	186004562	186004561	--	186004536	186004563	186004537	186004564
氰丙基 (CN)	WAT020540	WAT054975	WAT023615	WAT054935	WAT020835	WAT054555	WAT054600	WAT054645
Diol 二醇基	WAT020530	WAT054520	WAT023605	--	WAT020845	WAT054565	WAT054610	WAT054655

1.3 固相真空提取装置

货号	描述
WAT200677	不含试管架, 包含 20 个针形导管, 25 个塞子, 1 个启子
WAT200606	含 13mmx75mm 试管架, 20 个针形导管, 25 个塞子, 1 个启子
WAT200607	含 13mmx100mm 试管架, 20 个针形导管, 25 个塞子, 1 个启子
WAT200608	含 16mmx75mm 试管架, 20 个针形导管, 25 个塞子, 1 个启子
WAT200609	含 16mmx100mm 试管架, 20 个针形导管, 25 个塞子, 1 个启子
固相真空提取装置附件	
WAT054260	用于连接储液器及 1cc,3cc,6cc Oasis Vac 小柱接头, 12/包
WAT048160	用于连接储液器及 12cc,20cc,35cc Oasis Vac 小柱接头, 10/包
WAT011390	储液器 30cc,用于 Oasis Plus,Light 及 Vac 小柱, 48/包
186005587	储液器 60cc,用于 Oasis Plus,Light 及 Vac 小柱, 12/包
WAT024310	路厄接头,用于 Oasis Classic 小柱, 100/包
WAT200585	针阀, 20/包
725000418	PE 真空泵 240V 50HZ



另外, WATers 前处理产品还提其他专业小柱、供高通量的 96 孔提取板、96 孔提取装置, 在线样品前处理柱, 基质分散样品制备试剂盒、96 孔蛋白沉淀板等, 如需了解详情请电话咨询或访问我公司网站。

2. 样品瓶:

常规 12 x 32mm 螺口盖样品瓶 (用于 2695 系统的 2mL 样品瓶)



组合包装: 样品瓶、瓶盖和硅胶/PTFE 隔垫							
组合包装, 瓶垫不开口	186000272C	186000846C	186000326C	1860026403	WAT270946C	186000384C	186003885C
组合包装, 瓶垫预开口	186000307C	186000847C	186000327C	186002639	--	186000385C	186003886C
仅样品瓶							
仅样品瓶	186000273	186000848	186002802	186002626	WAT063300		
最大进样/最大残留体积	1.1mL/0.75mL	1.1mL/0.75mL	1.5mL/22uL	280uL/20uL	1.1mL/0.75mL	950uL/9uL	--
内插管							
300uL 带聚合物弹簧	WAT094170	WAT094170	--	--	WAT094170	--	--
最大进样/最大残留体积	230uL/20uL	230uL/20uL	--	--	230uL/20uL	--	--
150uL 带聚合物弹簧	WAT094171	WAT094171	--	--	WAT094171	--	--
最大进样/最大残留体积	144uL/6uL	144uL/6uL	--	--	144uL/6uL	--	--
螺口盖和隔垫-硅胶/PTFE							
蓝色瓶盖不开口瓶垫	186000274	186000274	186000274	186000274	--	186000274	--
红色瓶盖不开口瓶垫	186002129	186002129	186002129	186002129	--	186002129	--
绿色瓶盖不开口瓶垫	186002130	186002130	186002130	186002130	--	186002130	--
螺口盖和预切割隔垫-硅胶/PTFE							
蓝色瓶盖预开口瓶垫	186000305	186000305	186000305	186000305	--	186000305	--
红色瓶盖预开口瓶垫	186002128	186002128	186002128	186002128	--	186002128	--
绿色瓶盖预开口瓶垫	186002127	186002127	186002127	186002127	--	186002127	--

3. 常规色谱柱

3.1 ACQUITY UPLC 色谱柱

主要包含三大最先进的 UPLC 技术颗粒：

1. BEH 亚乙基桥杂化颗粒技术(Ethylene Bridged Hybrid: BEH)

2. HSS 高强度硅胶(High Strength Silica: HSS)

3. CSH 表面杂化颗粒技术(Charged Surface Hybrid: CSH)

用于 waters 超高压液相的色谱柱，粒径 (1.7-1.8) μ ，耐压 15000psi (1000bar) -18000psi (1241bar)，

具有更高分离度、更快、更高灵敏度。



键和相	CSH C18	BEH C18	BEH C8	Shield RP18	BEH HILIC	HSS T3	HSS C18
	1.7 μ m	1.7 μ m	1.7 μ m	1.7 μ m	1.7 μ m	1.8 μ m	1.8 μ m
2.1*50mm	186005296	186002350	186002877	186002853	186003460	186003538	186004118
2.1*100mm	186005297	186002352	186002878	186002854	186003461	186003539	186004119
2.1*150mm	186005298	186002353	186003377	186003376	186003462	186003540	186004120
3.0*100mm	186005301	186004661	186004665	186004669	186004676	186004680	186004684
3.0*150mm	186005302	186004690	186004666	186004670	186004677	186004681	186004685
ACQUITY UPLC VanGuard 一体式保护柱							
2.1*5mm(3根/包)	186005303	186003975	186003978	186003977	186003980	186003976	186003981

3.2 XSelect 系列色谱柱-新一代液相色谱柱

XSelect™ HPLC 色谱柱是基于表面带电杂化颗粒 (Charged Surface Hybrid, CSH™) 技术，提供了最为广泛的选择性范围，并且极大改善了在酸性低离子强度条件下（如 0.1% 甲酸）碱性分析物的峰形。XSelect 柱家族包括有两种完全不同的颗粒基质（高强度硅胶 HSS 和表面带电杂化 CSH），为您的分离能力提供最多的选择和最强的控制。



键和相	CSH C18	CSH 氟苯基	CSH 苯己基	HSS C18	HSS T3	HSS PFP	HSS 氟基
	5 μ m	5 μ m	5 μ m	5 μ m	5 μ m	5 μ m	5 μ m
250*4.6mm	186005291	186005346	186005401	186004775	186004793	186005886	186005946
150*4.6mm	186005290	186005345	186005400	186004774	186004791	1186005885	186005945
20*4.6mm (保护柱芯, 2个/包)	186005285	186005340	186005395	186004774	186004792	186005889	186005949
150*3.0mm	186005282	186005337	186005392	186006398	186006480	186005878	186005938
100*3.0mm	186005281	186005336	186005391	186006397	186006479	186005877	186005937
20*3mm (保护柱芯, 2个/包)	186005277	186005332	186005387	186006405	186006487	186005888	186005948
150*2.1mm	186005276	186005331	186005386	186006393	186006475	186005872	186005932
100*2.1mm	186005275	186005330	186005385	186006392	186006474	186005871	186005931
10*2.1mm (保护柱芯, 2个/包)	186005271	186005326	186005381	186006404	186006486	186005887	186005947

注：以上保护柱芯需要配对应的柱套才能正常使用，如果需要可咨询

3.3 常用色谱柱

3.3.1 XBRIDGE 色谱柱——宽 pH 值

基于第二代杂化颗粒专利技术（称为 BEH Technology）的新系列色谱柱品牌，成功将色谱柱在高 pH 值条件下的稳定性提高了一个数量级，具有高 pH 耐受性，同时提高了低 pH 条件下的稳定性。



3.3.2 SunFire 色谱柱——创立了硅胶基质 HPLC 色谱柱的性能新标准

作为一个崭新的、代表先进技术的反相 C18/C8 键合硅胶色谱柱品牌，Sunfire 色谱柱可提供优异的峰形，出色的低 pH 值稳定性，杰出的柱效和最佳的批次重现性。



3.3.3 Atlantis 色谱柱——适合于极性化合物的分离

Atlantis 色谱柱用以解决具有挑战性的色谱难题之一：保留极性化合物。基于历史经验与合成创新，Atlantis 色谱柱在为极性化合物提供优异性能、通用性、保留能力与色谱稳定性方面具有行业内领



联系方式：020-86273813, 86273027 传真：020-86272733

地址：广州市天河区陂东路 20 号大院内同广商务大厦 3318 室

先水平，此外，它还还为具有极性范围跨度大的混合物样品提供了具有平衡性的保留能力。

3.3.4 XTerra 色谱柱——翻越 30 多年固定相技术历史的最成功色谱柱产品

XTerra 采用沃特世全球专利的无机/有机杂化颗粒技术，以化学合成的方式将化学性质极为稳定的有机碳键 (Si-C) 结构嵌入无机的聚硅氧网络所形成的的崭新颗粒，它集硅胶与聚合物填料的优点为一体，具有分离效率高，峰形好，柱寿命长，Ph 范围宽 (1-12) 的特点。如果有必要，可在任何 pH 值摸索分离方法，以获得最满意的分离效果；同时由于 XTerra 色谱柱的高载荷量，分离纯化工作者可以再每次进样时获得超过 60 倍的进样量。



系列	键合相	4.6*250mm	4.6*150mm	4.6/3.9*20mm	4.6*150mm	4.6*100mm	4.6/3.9*20mm
		5µm	5µm	5µm 保护柱芯,2个/包	3.5µm/3µm	3.5µm/3µm	3.5µm/3µm 保护柱芯,2个/包
XBridge	C18	186003117	186003116	186003064	186003034	186003033	186003061
	C8	186003018	186003017	186003082	186003055	186003054	186003079
	shield RP18	186003010	186003009	186003073	186003045	186003044	186003070
	Phenyl	186003353	186003352	186003368	186003335	186003334	186003364
	HILIC	186004454	186004453	186004449	186004441	186004440	186004437
	Amide	186006596	186006595	186006586	186004869	186004868	186004865
SunFire	C18	186002560	186002559	186002684	186002554	186002553	186002682
	C8	186002738	186002737	186002733	186002732	186002731	186002727
Atlantis	T3	186003748	186003747	186003761	186003729	186003728	186003758
	dC18	186001346	186001344	186001323	186001342	186001337	186001321
	hilic silica	186002033	186002032	1186002024	186002031	186002029	186002023
XTerra	MS C18	186000494	186000490	186000660	186000440	186000436	186000644
	MS C8	186000495	186000491	186000661	186000441	186000437	186000645
	RP18	186000496	186000492	186000662	18600442	186000438	186000646
	RP8	186000497	186000493	186000663	18600443	186000439	186000647

注：以上保护柱芯需要配对应的柱套才能正常使用，如有需要可来电咨询

3.3.4 Symmetry、SymmetryShield 和 Symmetry300 色谱柱

- 具有无与伦比的重现性，且对称性极佳。
- Symmetry Shield 建立碱性化合物峰形的新标准，峰形极佳。
- 由于具有卓越的屏蔽技术，甚至是 100% 水流动相条件下也不会发生疏水坍塌现象，色谱行为非常稳定。

系列	键合相	4.6*250mm	4.6*150mm	3.9*20mm	4.6*150mm	4.6*100mm	4.6*20mm
		5µm	5µm	5µm 保护柱芯,2个/包	3.5µm	3.5µm	3.5µm 保护柱芯,2个/包
Symmetry	C18	WAT054275	WAT045905	WAT054225	WAT200632	WAT066220	--
	C8	WAT054270	WAT045995	WAT054250	WAT200630	WAT066204	--
SymmetryShield	RP18	186000112	186000109	186000107	186000180	186000179	186000701
	RP8	WAT200670	WAT200662	WAT200675	WAT094269	WAT094266	186000704
Symmetry300	C18	WAT106151	WAT106157	WAT106166	186000197	186000190	--
	C4	186000289	18600288	186000284	186000283	186000282	--

注：以上保护柱芯需要配对应的柱套才能正常使用，如有需要可来电咨询





3.3.5 Spherisorb 色谱柱——种类齐全

键和相	4.0*250mm	4.0*125mm	4.6X250mm	4.6x150mm	4.6*150mm	4.6*100mm
	5um	5um	5um	5um	3um	3um
S5 ODS2	PSS845277	PSS845543	PSS831915	PSS 831913	PSS832113	PSS832112
S5 ODS1	PSS845542	PSS845541	PSS830615	PSS 830613	PSS833413	PSS833412
S5 C18	PSS845281	PSS845280	PSS831815	PSS 831813	PSS832213	PSS832212
S5 C6	PSS845285	PSS845284	PSS831015	PSS 831013	PSS833113	PSS833112
S5 C1	PSS845289	PSS845288	PSS832615	PSS 832613	PSS832913	PSS832912
S5 NH2	PSS845301	PSS845300	PSS831115	PSS 831113	PSS832313	PSS832312
S5 苯基	PSS845293	PSS845292	PSS830815	PSS 830813	PSS833713	PSS833712
S5 CN 正相	PSS845297	PSS845296	PSS830915	PSS 830913	PSS832413	PSS832412
S5 CN 反相	--	--	PSS830909	PSS 830908	--	--
S5 硅胶	PSS845540	PSS845539	PSS830115	PSS 830113	PSS832013	PSS832012
S5 SAX	PSS845305	PSS845304	PSS832715	PSS 832713	--	--
S5 SCX	PSS845309	PSS845308	PSS837515	PSS 837513	--	--

3.4 专用分析色谱柱

色谱柱类别	货号	描述
氨基酸的分析	WAT052875	ACCQ-TAG 方法包
	WAT052885	色谱柱 ACCQ-TAG 3.9X150MM
	WAT052880	衍生试剂 ACCQ-FLUOR
	WAT052890	缓冲 A ACCQ-TAG
	176001279	应用包 UPLC AAA
	WAT052875	化学品包 AccQ•Tag 可进行 250 次分析
	176002983	应用包 UPLC AAA H-Class
	WAT007360	化学品套装 Pico•Tag
糖及碳水化合物的分析	WAT085188	色谱柱 SUGAR PAK I 6.5MMX300MM COL
	WAT084038	色谱柱 CARBOHYDRATE ANALYSIS COLUMN
多环芳烃 (PAHs) 的分析	186001264	色谱柱 WATERS PAH C18 5UM 4.6X150MM
	186001265	色谱柱 WATERS PAH C18 5UM 4.6X250MM
发酵产品中快速果汁分析、有机酸分析	WAT010639	快速果汁分析柱 FAST FRUIT JUICE COL
	WAT010290	离子排阻柱 ION EXCLUSION COLUMN 7.8X300MM
氨基甲酸酯杀虫剂的分析	WAT035577	色谱柱 CARBAMATE ANALYSIS COLUMN 3.9 X150MM
脂肪酸的分析	WAT011690	色谱柱 FREE FATTY ACID HP 3.9 X 150MM
	WAT086344	色谱柱 NOVA-PAK C18 3.9X150MM
甘油三酸酯和胆固醇的分析	WAT085500	色谱柱 ULTRASTYRAGEL 100A TOL 7.8X300MM (甲苯溶剂)
	WAT010570	色谱柱 ULTRASTYRAGEL 100A THF 7.8X300MM (四氢呋喃溶剂)
	WAT085501	色谱柱 ULTRASTYRAGEL 500A TOL 7.8X300MM (甲苯溶剂)
	WAT010571	色谱柱 ULTRASTYRAGEL 500A THF 7.8X300MM (四氢呋喃溶剂)
软饮料的分析	WAT036888	流动相 SOFT DRINK MOBILE PHASE
	WAT036889	分析标样 SOFT DRINK ANALYSIS STANDARDS

	186003417	色谱柱 100Å, 2.5 um, 4.6 X 50MM
	186003413	保护柱芯 4.6 mm X 20 mm, 2 个/包
	WAT046910	保护柱套
阴离子分析	WAT007355	色谱柱 IC-PAK ANION COLUMN 4.6X50MM
	WAT026765	色谱柱 IC-PAK ANION HR 4.6X75MM
	WAT026770	色谱柱 IC-PAK ANION HC 4.6X150MM
阳离子分析	WAT007354	色谱柱 IC-PAK CATION COLUMN 4.6X50MM
	WAT007356	保护柱 IC-PAK CATION GUARD COL
过渡金属分析	WAT011795	色谱柱 DELTA-PAK C18 5UM 100A 3.9X150
铜系元素分析	WAT084624	色谱柱 RESOLVE C18 5UM 8MMX100MM (需配加压柱套使用)
	WAT082887	加压柱套 RCM 8X10 CARTRIDGE HOLDER

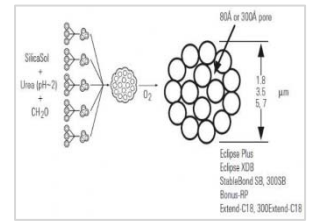
3.5 仪器配件

系统型号	类别	货号	描述
2690/2695	2695 维修包	WAT270944	2690 MAINTENANCE PKG
	柱塞密封	WAT270938	2690 PLUNGER SEAL PKG (2)
	柱塞杆	WAT271067	2690 PLUNGER ORIENTED
	单向阀	WAT270941	2690 INLET CK VALVE PKG (2)
	进样针	WAT073109	SYRINGE FOR 710B WISP 250U
600E	600E 维修包	WAT052675	600 100UL MAINTENANCE PKG
	柱塞密封	WAT022934	SEAL, CLEAR-100
	柱塞杆	WAT069511	ORIENTED PLUNGER 510
	单向阀	700000254	PERFORMANCEPLUS SAPPHIRE (2)
1515/1525	1515 维修包	201000113	1515 PM KIT
	1525 维修包	201000114	1525 PM KIT
	柱塞密封	WAT022934	SEAL, CLEAR-100
	柱塞杆	was207069	515 PLUNGER
	单向阀	700000254	PERFORMANCEPLUS SAPPHIRE (2)
510/515 泵	510 维修包	WAT052670	510 MAINTENANCE PKG
	515 维修包	WAT052587	515 PM PKG
	柱塞密封	WAT022934	SEAL, CLEAR-100
	柱塞杆	WAT069511	ORIENTED PLUNGER 510
		was207069	515 PLUNGER
	单向阀	700000254	PERFORMANCEPLUS SAPPHIRE (2)
检测器 2487/2488		was081142	TUV DETECTOR PM KIT
检测器 2996/996		WAT052586	PDA DETECTOR PM KIT
检测器 486	氙灯	700000356	PERFORMANCE PLUS 486 LAMP
检测器 2424/2420		201000159	2420 PM KIT
检测器 2475		201000131	2475 PM PKG
检测器 2489		201000186	D2, HIGH BRIGHTNESS LAMP, PM KIT 2489



安捷伦科技公司是生命科学和分析仪器系统的主要供应商，向全世界的生命科学、医药、环保和化工领域的科学工作者提供服务。主要色谱耗材如下：

- Zorbax 液相色谱柱
- HP,DB 气相色谱柱
- 固相萃取小柱
- 样品瓶
- 仪器配件



1.1 Agilent Zorbax 色谱柱：

所有安捷伦 ZORBAX 色谱柱都是由以硅溶胶为基质的多孔硅胶微球(PSM)制成的。这些硅胶颗粒是由微小的固态溶胶微粒，以一种专利的聚合方法胶合而成，然后在很高的温度下熔合，形成最终的颗粒(如右图)。这种高强度、耐用的硅胶颗粒 ZORBAX Rx-SIL 或 ZORBAX SIL，是 ZORBAX 柱的基质硅胶。

ZORBAX 80Å StableBond							
说明	规格(mm)	粒径 (um)	SB-C18	SB-C8	SB-CN	SB-Phenyl	SB-Aq
分析柱	4.6 x 250	5	880975-902	880975-906	880975-905	880975-912	880975-914
分析柱	4.6 x 150	5	883975-902	883975-906	883975-905	883975-912	883975-914
快速分离柱	4.6 x 150	3.5	863953-902	863953-906	863953-905	863953-912	863953-914
快速分离柱	4.6 x 100	3.5	861953-902	861953-906	861953-905	861953-912	861953-914
快速分离高通量柱, 600 bar	4.6 x 100	1.8	828975-902	828975-906	828975-905	828975-912	828975-914
快速分离高通量柱, 600 bar	4.6 x 50	1.8	827975-901	827975-906	827975-905	827975-912	827975-914
Zorbax Eclipse Plus							
说明	规格(mm)	粒径 (um)	Eclipse Plus C18	Eclipse Plus C8	Eclipse Plus 苯基己基柱	Eclipse 多环芳烃	
分析柱	4.6 x 250	5	959990-902	959990-906	959990-912	959990-918	
分析柱	4.6 x 150	5	959993-902	959993-906	959993-912	959993-918	
快速分离柱	4.6 x 150	3.5	959963-902	959963-906	959963-912	959963-918	
快速分离柱	4.6 x 100	3.5	959961-902	959961-906	959961-912	959961-918	
快速分离高通量柱, 600 bar	4.6 x 100	1.8	959964-902	959964-906	959964-912	959964-918	
快速分离高通量柱, 600 bar	4.6 x 50	1.8	959941-902	959941-906	959941-912	959941-918	
Zorbax Eclipse XDB							
说明	规格(mm)	粒径 (um)	Eclipse XDB-C18	Eclipse XDB-C8	Eclipse XDB-Phenyl	Eclipse XDB-CN	
分析柱	4.6 x 250	5	990967-902	990967-906	990967-912	990967-905	
分析柱	4.6 x 150	5	993967-902	993967-906	993967-912	993967-905	
快速分离柱	4.6 x 150	3.5	963967-902	963967-906	963967-912	963967-905	
快速分离柱	4.6 x 100	3.5	961967-902	961967-906			
快速分离高通量柱, 600 bar	4.6 x 100	1.8	928975-902	928975-906			
快速分离高通量柱, 600 bar	4.6 x 50	1.8	927975-902	927975-906			
其他 Zorbax 柱							
说明	规格(mm)	粒径 (um)	Bonus-RP	Extend-C18	RX-C18	RX-C8	
分析柱	4.6 x 250	5	880668-901	770450-902	880967-902	880967-901	
分析柱	4.6 x 150	5	883668-901	773450-902	883967-902	883967-901	
快速分离柱	4.6 x 150	3.5	863668-901	763953-902	863967-902		
快速分离柱	4.6 x 100	3.5	864668-901	764953-902	861967-902		
快速分离高通量柱, 600 bar	4.6 x 100	1.8	828668-901	728975-902			
快速分离高通量柱, 600 bar	4.6 x 50	1.8	827668-901	727975-902			

另外 Agilent 还提供 Zorbax 糖分析柱，SCX 和 SAX 离子交换柱，Chiradex、Ultron ES-OVM 和 Ultron ES-Pepsin 手性色谱柱，Poroshell 蛋白分析柱，AminoQuant AA 和 Eclipse AAA 氨基酸分析柱，GF 系列体积排阻柱。

Poroshell 120 色谱柱

安捷伦 Poroshell 120 的填料为表面多孔填料，柱粒径为 2.7 μ m, 这种小粒径填料具有与亚 2 微米柱类似的高柱效，但柱压低 40-50%。多孔层和实心核限制了扩散距离，提高了分离速度，而窄粒径分布提高了柱效和分离度。最高耐压达 600bar，适合于 HPLC 和 UHPLC。

说明	规格 (mm)	SB-C18	EC-C18	EC-C8
分析柱	4.6 x 150	683975-902	693975-902	693975-906
分析柱	4.6 x 100	685975-902	697975-902	695975-906
分析柱	4.6 x 75	687975-902	697975-902	697975-906
分析柱	4.6 x 50	689975-902	699975-902	699975-906
溶剂节省柱	3.0 x 150	683975-302	693975-302	693975-306
溶剂节省柱	3.0 x 100	685975-302	695975-302	695975-306
溶剂节省柱	3.0 x 75	687975-302	697975-302	697975-306
溶剂节省柱	3.0 x 50	689975-302	699975-302	699975-306
窄径柱	2.1 x 150	683775-902	693775-902	693775-906
窄径柱	2.1 x 100	685775-902	695775-902	695775-906
窄径柱	2.1 x 75	687775-902	697775-902	697775-906
窄径柱	2.1 x 50	689775-902	699775-902	699775-906



除自主品牌外，安捷伦还提供其他制造商的色谱柱，如 LiChrospher, LiChrosorb, Nucleosil, Asahipak, Superspher, Purosphere, PLgel, Synchronapak。

PLRP-S® 刚性聚合物固定相液相色谱柱

机械强度高，可以填装 DAC 柱；PH 值 1-14，适合酸性/中性/碱性所有化合物；各种酸碱兼容，方便再生，恢复原有柱效和压力；保留稳定，重复性好，寿命长；生物样品可逆吸附，易洗脱，寿命长；耐高温，可用于 DHPLC；孔径粒径分布广-应用从小分子到大分子，自由选择；密度小，单位体积填充质量较硅胶小。

孔径	长度	3 μ m	5 μ m	8 μ m
100A	2.1mm×150mm	1912-3300	1912-3500	--
	4.6mm×150mm	1512-3300	1111-3500	1512-3800
300A	4.6mm×250mm	--	1512-5500	1512-5800
	4.6mm×150mm	1512-3301	1512-3501	1512-3801
	4.6mm×250mm	--	1512-5501	1512-5801

PLRP-S 系列色谱柱除有以上不同孔径的规格外，瓦里安还提供不同粒径、直径、长度的分析柱以及制备柱。

气相色谱柱 (HP 系列, J&W 系列)

2000 年，安捷伦科技合并了 J&W Scientific，世界上两个最大的色谱柱生产商合而为一。HP 和 DB 都是您信赖了 25 年之久的可靠的 GC 色谱柱品牌，现在统一在美国加州的 Folsom 生产，每支色谱柱均满足业界最严格的质量控制指标。

固定相	描述	DB 货号	HP 货号
DB-1/ HP-1	30m, 0.25mm, 0.25 μ	122-1032	19091Z-433
	60m, 0.25mm, 0.25 μ	122-1062	19091Z-436
	30m, 0.32mm, 0.25 μ	123-1032	19091Z-413
	60m, 0.32mm, 0.25 μ	123-1062	19091Z-416
DB-1MS/ HP-1MS	30m, 0.25mm, 0.25 μ	122-0132	19091S-933
	60m, 0.25mm, 0.25 μ	122-0162	19091S-936
	30m, 0.32mm, 0.25 μ	123-0132	19091S-913
	60m, 0.32mm, 0.25 μ	123-0162	19091S-916
DB-5/ HP-5	30m, 0.25mm, 0.25 μ	122-5032	19091J-433
	60m, 0.25mm, 0.25 μ	122-5062	19091J-436



	30m, 0.32mm, 1.0u	123-5033	19091J-213
	60m, 0.32mm, 1.0u	123-5063	19091J-216
DB-5MS/ HP-5MS	30m, 0.25mm, 0.25u	122-5532	19091S-433
	60m, 0.25mm, 0.25u	122-5562	19091S-436
	30m, 0.32mm, 0.25u	123-5532	19091S-413
	60m, 0.32mm, 1.0u	123-5563	19091S-416
DB-35/ HP-35	30m, 0.25mm, 0.25u	122-1932	19091G-133
	60m, 0.25mm, 0.25u	122-1962	19091G-136
	30m, 0.32mm, 0.25u	123-1932	19091G-113
	30m, 0.53mm, 1.0u	125-1932	
DB-35MS/ HP-35MS	30m, 0.25mm, 0.25u	122-3832	19091G-633
	15m, 0.32mm, 0.25u	123-3812	19091G-611
	30m, 0.32mm, 0.25u	123-3832	19091G-613
	30m, 0.53mm, 1.0u	125-3832	19095G-623
DB-17/ HP-50+	30m, 0.25mm, 0.25u	122-1732	19091L-433
	30m, 0.32mm, 0.25u	123-1732	19091L-413
	60m, 0.53mm, 1.0u	125-1762	19091L-026
DB-FFAP/ HP-FFAP	30m, 0.25mm, 0.25u	122-3232	19091F-433
	30m, 0.32mm, 0.25u	123-3232	19091F-413
	50m, 0.32mm, 0.5u		19091F-115
	30m, 0.53mm, 1.0u	125-3232	19095F-123
DB-WAXETR/ HP-INNOWAX	30m, 0.25mm, 0.25u	122-7332	19091N-133
	30m, 0.32mm, 0.25u	123-7332	19091N-113
	30m, 0.53mm, 1.0u	125-7332	19095N-123
	60m, 0.53mm, 1.0u	125-7362	19095N-126
DB-624	30m, 0.25mm, 1.40u	122-1334	
	60m, 0.32mm, 1.80u	123-1364	
	30m, 0.53mm, 3.00u	125-1334	
DB-WAX	30m, 0.25mm, 0.25u	122-7032	
	30m, 0.32mm, 0.25u	123-7032	
	30m, 0.53mm, 1.0u	125-7032	
	60m, 0.53mm, 1.0u	125-7062	



另外 Agilent 还提供 HP-PLOT Q, PLOT U, PLOT AL2O3, VOC, PONA 等气相色谱柱。

Varian 气相色谱柱

100% 二甲基聚硅氧烷	CP-Sil 5 CB	VF-1MS	聚乙二醇	CP-Wax 52 CB
30m, 0.25mm, 0.25um	CP8741	CP8912	30m, 0.25mm, 0.25um	CP8713
30m, 0.32mm, 0.25um	CP8742	CP8924	30m, 0.32mm, 0.25um	CP8843
50% 苯基 50% 甲基聚氧硅烷	CP-Sil 24 CB	VF-17MS	5% 苯基, 95% 二甲基聚硅氧烷	CP-Sil 8 CB
30m, 0.25mm, 0.25um	CP7821	CP8982	30m, 0.25mm, 0.25um	CP8751
30m, 0.32mm, 0.25um	CP7831	CP8990	30m, 0.32mm, 0.25um	CP8752
70% 氰丙基苯基聚硅氧烷	CP-Sil 88 CB	VF-23MS	5% 苯基, 95% 二甲基聚硅氧烷	VF-5ht

30m, 0.25mm, 0.25um	--	CP8822	15m, 0.25mm, 0.1um	CP9045
30m, 0.32mm, 0.25um	--	CP8827	30m, 0.25mm, 0.1um	CP9046
50m, 0.25mm, 0.20um	CP6173	--	30m, 0.32mm, 0.1um	CP9048
6%氰丙基苯基-二甲基聚氧硅烷	CP-Select 624 CB	VF-624MS	14%氰丙基苯基-86%甲基聚氧硅烷	CP-Sil 19 CB
30m, 0.25mm, 1.40um	CP7412	CP9102	30m, 0.25mm, 0.25um	CP8712
60m, 0.32mm, 1.40um	CP7413	CP9103	30m, 0.32mm, 0.15um	CP8661
30m, 0.32mm, 1.80um	CP7414	CP9104	30m, 0.32mm, 0.25um	CP8842

1.2 固相萃取柱

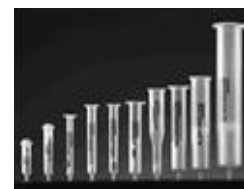
AccuBOND SPE 小柱

- 多种样品制备系列
- 是用于常规分析的多种固定相选择
- 高品质的安捷伦样品制备产品，能够对大体积样品提供一致的结果，高纯度。

固定相	100mg/1mL	200mg/3mL	500mg/3mL	500mg/6mL	1000mg/6mL
	100/包	50/包	50/包	30/包	30/包
ODS(C18)	188-1310	188-1320	188-1350	188-1356	188-1360
苯基	188-0510	188-0520	188-0550	188-0556	188-0560
硅胶	188-0110	188-0120	188-0150	188-0156	188-0160
辛基(C8)	188-0310	188-0320	188-0350	188-0356	188-0360
乙基(C2)	5185-5811	5185-5812	5185-5813	5185-5814	5185-5815
氰基(CN)	188-0610	188-0620	188-0650	188-0656	188-0660
二醇	188-0710	188-0720	188-0750	188-0756	188-0760
氨基(NH2)	188-1010	188-1020	188-1050	188-1056	188-1060
SAX	188-1610	188-1620	188-1650	188-1656	188-1660
SCX	188-1510	188-1520	188-1550	188-1556	188-1560
氧化铝 A(酸性)	188-2110	188-2120	188-2150	188-2156	188-2160
氧化铝 B(碱性)	188-2210	188-2220	188-2250	188-2256	188-2260
氧化铝 N(中性)	188-2310	188-2320	188-2350	188-2356	188-2360
硅酸镁	188-2410	188-2420	188-2450	188-2456	188-2460

BOND ELUT 系列固相萃取柱

固定相	1mL/60mg	3mL/60mg	6mL/200mg	6mL/500mg
	100/pk	50/pk	30/pk	30/pk
Bond Elut Plexa	12109601	12109603	12109206	12259506
Bond Elut Plexa PCX	12108601	12108603	12108206	12258506
固定相	1ml/50mg	3ml/100mg	3ml/500mg	6ml/1g
	100/pk	50/pk	50/pk	30/pk
Bond Elut C18 40um	12102058	12102099	12102028	12256001
Bond Elut C18 120um	14102058	--	14102028	14256001
固定相	1ml/50mg	3ml/100mg	3ml/500mg	6ml/1g
	100/pk	50/pk	50/pk	30/pk
Bond Elut NH2	12102076	--	12102041	12256012
Bond Elut Florisil	12102072	--	12102050	12256014



Bond Elut PRS	12102074	--	12102039	12256010
Bond Elut SCX 40um	12102075	12102098	12102040	12256011
Bond Elut SAX 40um	12102079	12102125	12102044	12256013
固定相	1ml/50mg	1ml/100mg	3ml/500mg	6ml/1g
	100/pk	100/pk	50/pk	30/pk
Bond Elut AL-A	12102069	12102021	12102047	12256043
Bond Elut AL-B	12102070	12102022	12102048	12256044
Bond Elut AL-N	12102071	12102023	12102049	12256086

Bond Elut 系列除以上外，瓦里安还提供 C8、C2、C1、CH、CN、PH 等 SPE 柱。此外，Varian 公司在样品前处理技术领域一直处于领导者的地位，拥有广泛的生产领域。无论您需要填充柱床或者盘式柱床，聚合物或硅胶、套管或 96-孔板都可以提供。

1.3 样品瓶

2ml 螺口样品瓶

样品瓶									
	透明	透明，带书写	棕色，带书写	透明，高回收率	棕色，高回收率	Micro-V 瓶，透明	Micro-V 瓶，棕色		
	5182-0714	5182-0715	5182-0716	5183-2030	5183-2073	5184-3550	5184-3554		
隔垫				瓶盖+隔垫					
	PTFE/红色硅胶	PTFE/白色硅胶 胶/红色 PTFE	预开口的 PTFE/ 硅胶 隔垫	蓝色瓶盖， PTFE/ 红色 硅胶隔垫	绿色瓶盖， PTFE/ 红色 硅胶隔垫	红色瓶盖， PTFE/ 红色 硅胶隔垫			
	5182-0731	5182-0729	5183-2074	5182-0717	5182-0718	5182-0719			
内插管									
	250uL 带聚合物 弹簧，玻璃	250 ul 深达底部 的锥形玻璃内插 管	400ul 玻璃平 底内插管						
	5181-1270	5183-2085	5181-3377						

顶空样品瓶

货号	描述
5182-0837	平底顶空瓶 20 ml, 23 x 75 mm, 100/包
5182-0838	平底顶空瓶 10 ml, 23 x 46 mm, 100/包
9301-0721	银色铝盖，钳口盖，20mm, 100/包
9301-0718	银色铝盖，带安全功能钳口盖，20mm, 100/包
5183-4476	20mm 灰色丁基橡胶塞，-40℃至 120℃，100/包
9301-0976	20mm 灰色 PTFE/黑丁基橡胶模制密封垫，-40℃至 125℃，100/包
9301-0719	20mm 棕黄色 PTFE/白色硅胶橡胶密封垫，-60℃至 180℃，100/包
5183-4477	银色铝盖，钳口盖，20mm PTFE/硅胶橡胶密封垫，-60℃至 180℃，100/包
5183-4478	银色铝盖，带安全功能钳口盖，20mm PTFE/硅胶橡胶密封垫，-60℃至 180℃，100/包
5183-4479	银色铝盖，钳口盖，20mm PTFE/丁基橡胶密封垫，-40℃至 125℃，100/包
5183-4480	银色铝盖，带安全功能钳口盖，20mm PTFE/丁基橡胶密封垫，-40℃至 125℃，100/包



注：Agilent还提供其他规格和包装的样品瓶，可电话咨询。

1.4 仪器配件

Agilent 1100/1200 仪器配件

	货号	描述
泵	01018-22707	PTFE 过滤芯 5 个/包 (过滤白头)
	5001-3707	出口金密封垫
	G1311-60012	出口球阀 (四元、单元泵)
	G1312-60012	出口球阀 (二元)
	5063-6586	蓝宝石柱塞杆
	5063-6589	柱塞密封 2 个/包
	5041-2168	溶剂入口过滤器, 玻璃
溶剂瓶	9301-1420	1L 溶剂瓶
	9301-1421	1L 溶剂瓶 带盖
	9301-1450	1L 溶剂瓶 棕色 带盖
	5063-6531	瓶盖, 带三个插孔
进样器	G1313-87201	标准自动进样器所用的针头
	0100-1853	转子密封 Vespel pH 0-10
	0101-0623	转子密封 Vespel pH 0-10 用于手动进样器
检测器	G1314-60100	紫外检测器氙灯 VWD 1000 小时
	2140-0813	长寿命氙灯 VWD/DAD 2000 小时
	2140-0590	二极管阵列检测器氙灯 DAD 1000 小时
FID/NPD 检测器配件	19231-80530	适配接头 用于 1/4"填充柱
	19231-80520	适配接头 用于 1/8"填充柱
	19244-80610	适配接头 用于毛细管柱



其他常用配件

产品	货号	描述	产品	垫内径	GC 柱内径	货号	备注
11mm 进样口隔垫	5183-4757	BTO 隔垫 50 个/包	密封垫	5080-8853	0.50mm	0.1~0.32mm	通用石墨垫
	5183-4761	长寿命黄色隔垫 50 个/包		5080-8773	1.0mm	0.53mm	
	5080-8896-50	低流失灰色隔垫 50 个/包		5062-3516	0.37mm	0.1, 0.2mm	
	5181-1263-50	低流失红色隔垫 50 个/包		5181-3323	0.40mm	0.25mm	85% Vespel 15% 石墨垫
衬管	5183-4711	通用分流衬管	通用柱螺帽	5062-3514	0.47mm	0.32mm	100%Vespel 高效密封垫
	5183-4647	锥形分流衬管		5062-3515	0.37mm	0.1, 0.2mm	
	5181-3316	单锥形不分流衬管		5181-3322	0.40mm	0.25mm	
	5181-8818	直型脱活衬管		5062-3513	0.47mm	0.32mm	
	5181-3315	双锥形不分流衬管		2 个/包	5181-8830		
O 型圈	5180-4168	分流衬管石墨 O 型圈 10/pk					
	5180-4173	不分流衬管石墨 O 型圈 10/pk					
	5080-8898	氟橡胶 O 型圈 12/pk					
	5080-8774	填充柱 Vespel 密封垫圈 10/pk					



“Lab life , safe life”

默克公司作为全球最知名的实验室试剂及消耗品供应商之一，在分析化学，合成 化学，微生物，水质检测等领域提供一系列高品质产品和服务，享有良好的声誉。 色谱方面，从色谱填料，色谱预装柱到色谱溶剂，色谱基准试剂一应俱全，尤其在薄层层析板产品方面，默克更是领导世界潮流。2010年7月15日默克集团与密理 博公司正式合并，并成立了新的默克密理博部门，为全球生命科学用户提供完整的产品线和强大的创新能力，是生命科学行业内的一个世界级的合作伙伴。

1. 色谱柱

1.1 Purospher®STAR 色谱柱

- 高纯硅胶，金属杂质含量 ≤5 ppm, pH 范围宽，完全达到 PH 1.5-10.5
- 拥有业内绝无仅有的柱效，平均 12 万/M（其他优秀的硅胶柱，一般都在 10 万/M 以内）
- 不同批次间每支色谱柱都拥有相同的重现性，使用寿命长

键合相	货号	规格
STAR RP-18e	1.56200.0008	Hibar®250-4.6 RP-18e 5u LP
	1.51456.0001	Hibar®250-4.6 RP-18e 5u
	1.51455.0001	Hibar®150-4.6 RP-18e 5u
STAR RP-8e	1.51454.0001	Hibar®250-4.6 RP-8e 5u
	1.51453.0001	Hibar®150-4.6 RP-8e 5u
STAR Si	1.50268.0001	LiChroCART®125-4 5u
	1.50269.0001	LiChroCART®250-4 5u
	1.50356.0001	LiChroCART®150-4.6 5u
STAR NH2	1.50357.0001	LiChroCART®250-4.6 5u
	1.50244.0001	LiChroCART®125-4 5u
	1.50245.0001	LiChroCART®250-4 5u
	1.50247.0001	LiChroCART®150-4.6 5u
	1.50248.0001	LiChroCART®250-4.6 5u



注：Hibar®表示标准柱，可单独使用，LiChroCART®表示为卡套柱，需要配合卡套使用(1.51486.0001)。

Purospher®STAR UHPLC 色谱柱

在许多超快速分析应用中，分离度、灵敏度和测试通量至关重要。采用 Purospher®STAR RP-18e 填料的超 高效液相色谱柱是个非常理想的选择。

粒径	30*2.1mm	50*2.1mm	100*2.1mm	150*2.1mm
2um	1.50645.0001	1.50646.0001	1.50648.0001	1.50649.0001
3um	1.50650.0001	1.50651.0001	1.50653.0001	1.50654.0001

1.2 Chromolith 整体化色谱柱——用于普通液相上的快速分离

整体化硅胶采用了完全不含金属杂质的合成硅材料和尖端的“溶胶”技术制备得到，是迄今为止最新型的色谱硅胶。整体化硅胶具有网状的孔径大小为 2um 的大孔，以及空隙大小为 130 A 小孔。流动相流经色谱柱时，快速通过 2um 的孔径，而 130A 小孔中，进行着吸附和脱附的液相分离过程。

整体化硅胶特点：

- 快速平衡，仅需1-3min即可达到平衡
- 高流速，低压力，流速可达9mL/min，反压仅有100多bar
- 永远不会发生“柱头坍塌”、“柱床短流、断流”现象，使用寿命长，难以被杂质污染
- 真正实现“流速梯度”，通过变化流速改善分离状况
- 柱效与3.5um粒径的色谱柱相当
- 总孔率在80%以上

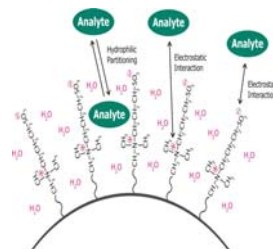
说明	规格 (mm)	RP-18	RP-8	Si	NH2	RP-18 ^{NEW}
微径柱	0.1*150	1.50402.0001	1.50400.0001			
微径柱	0.2*150	1.50405.0001				
分析柱	3.0*50	1.52002.0001				
分析柱	4.6*50	1.51450.0001			1.52027.0001	1.52021.0001
分析柱	4.6*100	1.02129.0001	1.51468.0001	1.51465.0001	1.02028.0001	1.52022.0001

Chromolith 系列还提供更多规格的微径柱，分析柱以及半制备、制备柱，如需了解请来电咨询。

1.3 ZIC HILIC 亲水作用色谱柱——用于分离极性物质的最佳色谱柱

特点：

- 直接分离极性和亲水性化合物
- 两性离子基因通过共价键合在多孔硅胶上
- 超长的耐受性使得样品分离的成本很低



货号	描述	货号	描述
1.50434.0001	ZIC®-HILIC PEEK Fitting Guard Column(5-pack)(保护柱)	1.50453.0001	ZIC®-HILIC PEEK HPLC Comlumn 100-4.6 5u 200A
1.50435.0001	ZIC®-HILIC Guard Column(1-pack)(保护柱)	1.50454.0001	ZIC®-HILIC PEEK HPLC Comlumn 150-2.1 5u 200A
1.50436.0001	ZIC®-HILIC Guard Column incl. column coupler(3-pack) 20-2.1 5u 200A(保护柱)	1.50455.0001	ZIC®-HILIC PEEK HPLC Comlumn 150-4.6 5u 200A
1.50440.0001	ZIC®-HILIC PEEK HPLC Comlumn 50-2.1 3.5u 100A	1.50458.0001	ZIC®-HILIC PEEK HPLC Comlumn 250-4.6 5u 200A
1.50441.0001	ZIC®-HILIC PEEK HPLC Comlumn 100-2.1 3.5u 100A	1.50656.0001	ZIC®-cHILIC PEEK HPLC Comlumn 50-2.1 3.0u 100A
1.50442.0001	ZIC®-HILIC PEEK HPLC Comlumn 150-2.1 3.5u 100A	1.50660.0001	ZIC®-cHILIC PEEK HPLC Comlumn 100-4.6 3.0u 100A
1.50444.0001	ZIC®-HILIC PEEK HPLC Comlumn 150-4.6 3.5u 100A	1.50661.0001	ZIC®-cHILIC PEEK HPLC Comlumn 150-4.6 3.0u 100A
1.50445.0001	ZIC®-HILIC PEEK HPLC Comlumn 50-2.1 3.5u 200A	1.50662.0001	ZIC®-cHILIC PEEK HPLC Comlumn 250-4.6 3.0u 100A
1.50447.0001	ZIC®-HILIC PEEK HPLC Comlumn 100-2.1 3.5u 200A	1.50437.0001	ZIC®-pHILIC Guard Column 20-2.1 5u 200A(1/pk)
1.50448.0001	ZIC®-HILIC PEEK HPLC Comlumn 150-2.1 3.5u 200A	1.50438.0001	ZIC®-pHILIC Guard Column 20-2.1 5u 200A(3/pk)
1.50449.0001	ZIC®-HILIC PEEK HPLC Comlumn 150-4.6 3.5u 200A	1.50459.0001	ZIC®-pHILIC PEEK HPLC Column 50-2.1 5u 200A
1.50450.0001	ZIC®-HILIC PEEK HPLC Comlumn 50-2.1 5u 200A	1.50462.0001	ZIC®-pHILIC PEEK HPLC Column 100-2.1 5u 200A
1.50452.0001	ZIC®-HILIC PEEK HPLC Comlumn 100-2.1 5u 200A	1.50460.0001	ZIC®-pHILIC PEEK HPLC Column 150-2.1 5u 200A

1.4 其他类型色谱柱

1.4.1 Lichrospher 色谱柱

作为 20 世纪最著名的液相色谱柱之一，Lichrospher 为广大色谱分析工作者提供了大量的技术文献和资料。Lichrospher 可以提供从适合分析普通疏水性化合物的键合相，到适合分离极性化合物的键合相。

标准柱 Hibar：

货号	描述
1.01886.0008	Hibar®250-4.6 Lichrospher®100RP-18e 5u
1.50477.0001	Hibar®125-4 LiChrospher®100 RP-18 5u
1.50377.0001	Hibar®250-4 LiChrospher®100 RP-18 5u
1.50329.0001	Hibar®250-4 LiChrospher®100 RP-8 5u
1.50316.0001	Hibar®250-4 LiChrospher®Si 100 5u

卡套柱 LiChroCART®:

键合相	规格	货号	键合相	规格	货号
100 RP-18e	125-4 5u	1.50828.0001	WP 300 RP-18	250-4 5u	1.50137.0001
	250-4 5u	1.50838.0001		Si 60	125-4 5u
100 RP-18	125-4 5u	1.50823.0001	100 NH2		250-4 5u
	250-4 5u	1.50833.0001		125-4 5u	1.50824.0001
100 RP-8e	125-4 5u	1.50827.0001	100 CN	250-4 5u	1.50834.0001
	250-4 5u	1.50837.0001		125-4 5u	1.50825.0001
100 RP-8	125-4 5u	1.50822.0001	100 DIOL	250-4 5u	1.50892.0001
	250-4 5u	1.50832.0001		125-4 5u	1.50826.0001
60 RP-Select B	125-4 5u	1.50829.0001	PAH	250-4 5u	1.50836.0001
	250-4 5u	1.50839.0001		250-4 5u	1.50149.0001

注：以上卡套柱需配卡套才能正常使用，适用于75-250mm长,2-4.6mm内径卡套柱的卡套的货号是1.51486.0001，如需其他适配卡套，欢迎来电咨询。

1.4.2 Lichrosorb色谱柱

上个世纪七八十年代，默克公司的色谱柱 Lichrosorb 作为最流行的色谱柱之一，被广泛使用了长达 25 年之久。

Lichrosorb 色谱柱除此以上填料，还有 CN、NH2、DIOL、RP-Select B、Si100 填料的订制色谱柱可供选择。

货号	描述
1.51349.0001	LiChroCART®125-4 LiChrosorb®RP-18 5u
1.51355.0001	LiChroCART®250-4 LiChrosorb®RP-18 5u
1.51345.0001	LiChroCART®125-4 LiChrosorb®RP-8 5u
1.51353.0001	LiChroCART®250-4 LiChrosorb®RP-8 5u
1.51343.0001	LiChroCART®125-4 LiChrosorb®Si 60 5u
1.51351.0001	LiChroCART®250-4 LiChrosorb®Si 60 5u

默克还提供Superspher色谱柱，Aluspher氧化铝基质色谱柱，ChiraDex手性色谱柱等，欢迎来电咨询。

2. 薄层层析产品

默克公司薄层层析产品标识的含义：

F— 含有荧光指示剂 F254+366— 荧光指示剂的激发波长 F254s— 蓝色荧光指示剂（对酸稳定）
 G— 粘合剂含硫酸钙 H— 不含粘合剂 R— 经特殊工艺进行深度纯化 W— 可被水浸润

2.1 常规薄层层析板

通常情况，正相硅胶薄层层析板可以适合绝大多数的物质。默克公司的正相硅胶板采用 Silica 60 为原材料，通过特有的聚合技术，使薄层板的表面坚硬且光滑。覆盖紧密、光滑的表面使得默克的薄层层析板拥有极好的分离效果。

填料	规格 (cm)	包装 (/pk)	材质	货号
Silica gel 60	20 x 20	25	玻璃	1.05721.0001
	10 x 20	5	玻璃	1.05626.0001
Silica gel 60 F 254	20 x 20	25	玻璃	1.05715.0001
	10 x 20	50	玻璃	1.05729.0001
Silica gel 60 WF 254s	20 x 20	25	玻璃	1.16485.0001
Silica gel 60*	20 x 20	25	玻璃	1.05553.0001
	5 x 10	50	铝	1.16835.0001
Silica gel 60 W*	20 x 20	25	铝	1.16487.0001
Silica gel 60 F 254 *	20 x 20	25	铝	1.05554.0001
	10 x 20	25	铝	1.05570.0001
Silica gel 60 WF 254s *	20 x 20	25	铝	1.16484.0001



Silica gel 60*	20 x 20	25	塑料	1.05748.0001
----------------	---------	----	----	--------------

含*项涂层厚度为200µm，不含*项为250µm。

如需其他规格，请来电咨询。

除常规硅胶板外，Merck 还提供 RP-18, RP-8, RP-2, NH2, CN, DIOL 等改性键合薄层层析板。

2.2 高效薄层层析板 (HPTLC)

和传统的薄层层析板相比，高效薄层层析板拥有不可替代的优势，具体如下：

- 分离速度大大加快，节省约一半的时间
- 灵敏度大幅度提高，约 5-10 倍。
- 重现性更好，色带更窄，适合于定量分析。

填料	尺寸	片/盒	材质	货号
HPTLC Silica gel 60	20 x 10 cm	50	玻璃板	1.05641.0001
	10 x 10 cm	25	玻璃板	1.05631.0001
	10 x 10 cm	100	玻璃板	1.05633.0001
HPTLC Silica gel 60 F254	20 x 10 cm	50	玻璃板	1.05642.0001
	10 x 10 cm	25	玻璃板	1.05628.0001
	5 x 10 cm	25	玻璃板	1.05616.0001
	20 x 20 cm	25	铝板	1.05548.0001
HPTLC Silica gel 60 F254s	20 x 10 cm	25	玻璃板	1.15696.0001
HPTLC Silica gel 60 WR F254s	20 x 10 cm	25	玻璃板	1.15552.0001
HPTLC Silica gel 60 F254 AMD	20 x 10 cm*	25	玻璃板	1.11764.0001
HPTLC Silica gel 60 WRF254s AMD	20 x 10 cm*	25	玻璃板	1.12363.0001
HPTLC Silica gel 60_F254	20 x 10 cm	50	玻璃板	1.05648.0001

含*项涂层厚度为100µm，不含*项为200µm

注：Merck 公司还提供制备(PLC)、纤维素、氧化铝薄层层析板和薄层填料，欢迎来电咨询。

3. 色谱溶剂

离子对试剂

货号	描述	货号	描述
1.18303.0025	丁烷磺酸钠, 25G	1.18308.0025	十二烷基磺酸钠, 25G
1.18304.0025	戊烷磺酸钠, 25G	1.18309.0025	十二烷基硫酸氢钠盐, 25G
1.18305.0025	己烷磺酸钠, 25G	1.18310.0025	四乙基硫酸氢铵, 25G
1.18306.0025	庚烷磺酸钠, 25G	1.18312.0025	四丁基硫酸氢铵, 25G
1.18307.0025	辛烷磺酸钠, 25G	1.18313.0025	十六烷基三甲基硫酸氢铵, 25G



色谱纯试剂

货号	描述	货号	描述
1.06007.4004	HPLC, 甲醇, 4L, 4 瓶/箱	1.08101.4004	HPLC, 四氢呋喃, 4L, 4 瓶/箱
1.00030.4004	HPLC, 乙腈, 4L, 4 瓶/箱	1.00868.4004	HPLC, 乙酸乙酯, 4L, 4 瓶/箱
1.01040.4004	HPLC, 异丙醇, 4L, 4 瓶/箱	1.08262.1000	HPLC, 三氟乙酸, 1L, 4 瓶/箱
1.04391.4004	HPLC, 正己烷, 4L, 4 瓶/箱	1.11727.2500	HPLC, 乙醇, 2.5L, 4 瓶/箱

注：如果需了解其他 Merck 试剂如：气相色谱溶剂 (SuproSolv®、UniSolv®)，光谱溶剂 (UvaSol®) 等等，请电话咨询。

4. 硅胶填料

4.1 标准化硅胶产品系列

Silica gel 60 填料	粒径	0.5kg	1kg	2.5kg	5kg	25kg
	15-40um		1.15111.1000	1.15111.2500		1.15111.9025
	40-63um		1.09385.1000		1.09385.5000	1.09385.9025

联系方式：020-86273813, 86273027 传真：020-86272733

地址：广州市天河区陂东路 20 号大院内同广商务大厦 3318 室

<63um	1.07729.1000	1.07729.5000	1.07729.9025
63-100um	1.15101.1000		1.15101.9025
63-200um	1.07734.1000	1.07734.2500	1.07734.9025
63-200um,F254	1.10757.1000		
特纯	1.07754.0500	1.07754.1000	
200-500um	1.07733.0500	1.07733.1000	1.07733.5000 1.07733.9025

4.2 Lichroprep®系列无定形硅胶填料

填料	粒径/um	包装	货号	填料	粒径/um	包装	货号
RP-8	15~25	0.5kg	1.13903.0500	Si 60	15~25	1kg	1.09336.1000
RP-8	25~40	0.1kg	1.09324.0100	Si60	15~25	25kg	1.09336.9025
RP-8	40~63	1kg	1.09362.1000	Si60	25~40	1kg	1.09390.1000
RP-8	15~25	0.5kg	1.13901.0500	Si60	40~63	0.25kg	1.13905.0250
RP-18	25~40	0.1kg	1.09303.0100	Si60	40~63	1kg	1.13905.1000
RP-18	40~63	0.5kg	1.09303.0500	DIOL	40~63	0.25kg	1.13973.0250
RP-18	40~63	0.25kg	1.13900.0250	NH2	25~40	0.1kg	1.13925.0100
RP-18	40~63	1kg	1.13900.1000	NH2	40~63	0.25kg	1.13974.0250

Merck 公司还提供 Lichrospher®系列球形硅胶填料，纤维素、硅酸镁、硅藻土、标准化改性硅胶、手性填料以及氧化铝填料等。此外还提供中低压制备柱 Lobar，以及制备柱装填装置 Self-packing Device Packing Stands NW，欢迎咨询。



1.1 色谱柱

1.1.1 Intersil 系列色谱柱

Inertsil® ODS-3 色谱柱

- 通用型的十八烷基键合超纯硅胶柱
- 是 Inertsil 目前最经典流行的色谱柱，柱效和峰形都异常优异。
- 与市售的 ODS 色谱柱相比，属于疏水性相互作用较强的色谱柱。

粒径	内径 (mm)	2.1	3.0	4.0	4.6
	长度 (mm)	货号	货号	货号	货号
3μ	100	5020-04414	5020-04424	5020-01790	5020-01775
	150	5020-04415	5020-04425	5020-04435	5020-01771
	250	5020-04416	5020-04426	5020-04436	5020-01772
5μ	100	5020-04514	5020-04524	5020-01766	5020-01765
	150	5020-01741	5050-01751	5020-01761	5020-01731
	250	5020-01742	5050-01752	5020-01762	5020-01732



Inertsil® OD-SP 系列色谱柱

粒径	内径 (mm)	2.1	3.0	4.0	4.6
	长度 (mm)	货号	货号	货号	货号
3μ	100	5020-02814	5020-02824	5020-02834	5020-02644
	150	5020-02815	5020-02825	5020-02835	5020-02645
	250	5020-02816	5020-02826	5020-02836	5020-02646
5μ	100	5020-02714	5020-02724	5020-02734	5020-02744
	150	5020-02715	5020-02725	5020-02735	5020-02745
	250	5020-02716	5020-02726	5020-02736	5020-02746

Inertsil® 3 系列其他色谱柱

键合相	内径	2.1mm	4.0mm	4.6mm	键合相	内径	2.1mm	4.0mm	4.6mm
	长度	货号	货号	货号		长度	货号	货号	货号
C8-3	150mm	5020-04915	5020-01902	5020-01900	Diol	150mm	5020-05615	5020-05635	5020-05645
	250mm	5020-04916	5020-01903	5020-01901		250mm	5020-05616	5020-05636	5020-05646
Ph-3	150mm	5020-05115	5020-01922	5020-01920	CX 苯磺酸基丙烷基	150mm	5020-07115	5020-07135	5020-07145
苯基色谱柱	250mm	5020-05116	5020-01923	5020-01921		250mm	5020-07116	5020-07136	5020-07146
CN-3	150mm	5020-05315	5020-01942	5020-01940	AX (SAX) 二乙基氨基丙烷基	150mm	5020-07215	5020-07235	5020-07245
氰基色谱柱	250mm	5020-05316	5020-01943	5020-01941		250mm	5020-07216	5020-07236	5020-07246
NH2 氨基柱	150mm	5020-05515	5020-05535	5020-05545	SIL-100A	150mm	5020-04315	5020-04335	5020-01711
作为糖分析	250mm	5020-05516	5020-05536	5020-05546		250mm	5020-04316	5020-04336	5020-01712

1.1.2 WondaSil C18 系列

品名	150mm*4.6	200mm*4.6	250mm*4.6
Wondasil C18 岛津-GL 原创型色谱柱	5020-39001	5020-39002	5020-39003
Wondasil C18 for Herbal Medicine 中药专用柱	5020-39101	5020-39102	5020-39103
Wondasil C18-WR 宽 pH 1-10	5020-39031	5020-39032	5020-39033

另外, Inertsil®的产品还有 Inertsil®WP 系列, Peptides C18 多肽分析专用柱, 磺胺分析专用柱, 用于血清的分析的 Bioptic AV-1、AV-2 色谱柱 (其中 AV-1 具有光学分离能力, 是一种可以进行药物体内动态研究的全新型 HPLC 用填充色谱柱), Titansphere® TiO₂、毛细管液相色谱柱、制备柱系列等, 规格多样, 品种齐全。

1.1.3 Shim-pack 系列液相色谱柱

支持 GLP/GMP/优异的制造均一性/低压力、高理论塔板数

货号	规格	货号	规格
Shim-pack VP-ODS 色谱柱			
228-34937-91	4.6mm ×150 5μm	228-34937-95	2.0mm ×250 5μm
228-34937-93	6.0mm ×150 5μm	228-34937-94	2.0mm ×150 5μm
228-34937-92	4.6mm ×250 5μm	228-36849-92	20mm ×50 5μm
228-36849-91	4.6mm ×50 5μm	228-36849-93	20mm ×100 5μm
Shim-pack VP-ODS 保护柱			
228-34938-91	柱芯 4.6×10mm	228-34938-93	柱芯 5×2.0mm
228-34938-92	柱套 4.6mm ID	228-34938-94	柱套 2.0mm ID

其他 shim-pack 色谱柱请来电咨询。



1.1.4 气相色谱柱

1.1.4.1 WondaCap 系列经济型毛细管色谱柱

是追求高分离效果的一般分析用毛细管柱，由于先进的架桥技术，升温分析时减少了基线漂移量，对于温度、溶液也有很高的耐久性。性能优异可靠，且价格经济。

类别	内径 mm	长度 m	膜厚 um	货号	类别	内径 mm	长度 m	膜厚 um	货号
WondaCap 1 100%二甲 基聚硅氧烷	0.25	30	0.25	1010-90111	WondaCap 17 50%联二 苯,50%二甲 基聚硅氧烷	0.25	30	0.25	1010-90411
		60	0.25	1010-90112			60	0.25	1010-90412
	0.32	30	0.25	1010-90121		0.32	30	0.25	1010-90421
		0.53	30	1.5		1010-90131	0.53	30	1.5
WondaCap 5 5%联二 苯,95%二甲 基聚硅氧烷	0.25	30	0.25	1010-90211	WondaCap WAX 聚乙 二醇	0.25	30	0.25	1010-90311
		60	0.25	1010-90212			60	0.25	1010-90312
	0.32	30	0.25	1010-90221		0.32	30	0.25	1010-90321
		0.53	30	1.5		1010-90231	0.53	30	1.5

1.1.4.2 InertCap®常规毛细管色谱柱

独有的内面技术，对于碱性、酸性化合物都能够获得优异的峰值对称性。

品名	组成	类似产品	USP	极性
InertCap 1	100%二甲基聚硅氧烷	CP-Sil5CB, DB-1, HP-1, Rtx-1, SPB-1, BP1	G2	非极性
InertCap 5	5%联二苯 95%二甲基聚硅氧烷	CP-Sil8CB, DB-5, HP-5, Rtx-5, SPB-5, G27	627	弱极性
InertCap 1301	6%氰丙基苯 94%二甲基聚硅氧烷	CP1301, DB-1301, Rtx-1301, SPB-1301	G43	中等
InertCap 25	25%联二苯 75%二甲基聚硅氧烷		G28	中等
InertCap 35	35%联二苯 65%二甲基聚硅氧烷	DB-35, HP-35, Rtx-35, SPB-35, BPX35	G42	中等
InertCap 1701	14%氰丙基苯 86%二甲基聚硅氧烷	CP-Sil19CB, DB-1701, Rtx-1701, SPB-1701, BP10	G46	中等
InertCap 17	50%联二苯 50%二甲基聚硅氧烷	CP-Sil24CB, DB-17, HP-50, Rtx-50, SPB-17, BPX50,	G3	中等
InertCap 210	50%三氟丙烷 50%二甲基聚硅氧烷	DB-210	G6	中等
InertCap 624	6%氰丙基苯 94%二甲基聚硅氧烷	Select624, DB-624, Rtx-624, SPB-624, BP624	G43	中等
InertCap 225	50%氰丙基苯 50%苯甲基聚硅氧烷	CP-Sil43CB, DB-225, Rtx-225, BP225	G7	强极性
InertCap WAX	聚乙二醇	CP-Wax52CB, DB-WAX, HP-WAX, Rtx-WAX, Supelcowax-10,	G16	强极性

InertCap®还提供 GC/MS 毛细管柱和专用色谱柱，规格齐全，如需了解欢迎来电咨询。

岛津-GL 还提供 intersep 固相萃取小柱，提供 C18, C8, 硅胶，弗罗里硅土等多种基质，详情请来电咨询。

1.1.4.3 Restek 气相色谱柱

描述	组成	描述
Rtx-1, Rtx-1ms, Rtx-1pona	100%二甲基聚硅氧烷	非极性，用于溶剂，香料化合物，石化产品
Rtx-5, Rtx-5ms	5%二苯基 95%二甲基聚硅氧烷	非极性，用于半挥发性污染物，农药，PCBs，精油，残留溶剂，芳香烃类
Rtx-35, Rtx-35ms	35%二苯基 65%二甲基聚硅氧烷	中等极性，适用于农药、Aroclors、胺类含氮除草剂的分析
Rtx-50	50%甲基 50%苯基聚硅氧烷	中等极性，用于农药，除草剂，邻苯二甲酸酯，甾醇，甘油三酯，松香酸
Rtx-1301, Rtx-624	6%氰丙基苯基 94%二甲基聚硅氧烷	中等极性，用于挥发性有机物、醇类、含氧化合物、农药和芳氯类化合物
Rtx-1701	14%氰丙基苯基 86%二甲基聚硅氧烷	中等极性，适用于农药，Aroclors(防火液压油系统液体)、多氯苯类、醇类、含氧化合物、药品和溶剂类等分析
Rtx-200, Rtx-200MS	三氟丙基聚硅氧烷	中等极性，用于溶剂、FREON 碳氟化合物、乙醇、酮、硅烷、乙二醇的分析
Rtx-Wax	聚乙二醇 (PEG)	极性，用于溶剂，BTEX，芳香类化合物
Rtx-225	50%氰丙基甲基 50%二甲基聚硅氧烷	极性，用于 FAMES、碳氢化合物、甾醇、香料化合物

注：具体规格型号欢迎来电来函咨询。

1.2 岛津标配样品瓶



货号	描述	货号	描述
221-34266-92	SEPTUM FOR 4ML VIAL.50/PKT GC 4ml,瓶垫	228-21290-91	SEPTUM, FOR 4ML 100/PCT LC 4ml 瓶的瓶垫
221-34267-92	VIAL,4ML ...50/PKT GC 4ml 透明样品瓶	228-21289-91	CAP,...100/PKT LC 4ml 瓶的瓶盖
221-34269-91	VIAL KIT,4ML ...50/PKT GC 4ml 透明样品瓶套装	228-21288-91	VIAL,4ML...100/PKT LC 4ml 透明样品瓶
221-34271-92	SEPTUM FOR 2ML VIAL...100/PKT GC 标配瓶垫	221-26718-93	SEPTUM,1.5ML 100/PCT LC 标配瓶垫
221-41239-91	SEPTUM ASSY,1.5ML...100/PKT GC 标配瓶垫	228-16965-91	VIAL,1.5ML...100/PKT LC 标配透明样品瓶
221-34273-92	CAP FOR 2ML VIAL...100/PKT GC 标配瓶盖	228-15652-92	SAMPLE VIAL,1.5ML--SI ...100/P LC 透明样品瓶套装
221-34272-92	VIAL,1.5ML..100/PKT GC 标配样品瓶	228-16965-92	VIAL,1.5ML...100/PKT BROWN LC 标配棕色样品瓶
221-34274-91	VIAL KIT,1.5ML..100/PKT GC 标配样品瓶套装	228-15652-95	VIAL 1.5 RACK S (BROWN) LC 标配棕色样品瓶套装
228-39699-91	VIAL,1ML ASSY 250PCS LC 1ml 样品瓶	228-15653-91	VIAL CAP,1.5ML--BLACK ...100/P LC 配标准黑色瓶盖

1.3 岛津色谱仪器配件

LC-20A 液相色谱常用部件

型号	货号	描述	型号	货号	描述
LC-20AT	228-35145	SEAL 42429 柱塞密封垫	SPD-20AV	228-34016-02	LAMP D2 紫外 氙灯
	228-35935	SEAL 42429 柱塞清洗垫		670-14602	WILAMP, YT55134A 钨灯
	228-35009-93	PLUNGERCO-SA ASSY, 宝石柱塞杆		228-35097-95	GASKET 池垫片
	228-48607-91	FTLTER, PAT FRIT 出口过滤器		228-14572	LENS 凸透镜
	228-45708-91	SUCKTION FILTER ASSY 吸滤头组件	228-18058	OPTICAL WINDOW, /STD CELL 平透镜	
	228-45707-91	FILTER ASSY, 20A 吸滤头	SPD-M20A	228-34016	LAMP 二级阵列氙灯
	228-45704-91	CHECK VALVE IN DX1.50 入口阀		228-34410-91	WLAMP 钨灯
	228-45704-92	CV, IN-T-1.5 出口阀		228-37440-94	FLOWCELL 20A ASSY 流通池
		228-35097-03		GASKET 池垫片	
SIL-20AC	228-42325-01	NEEDLE SEAL DIRECT 进样垫	LC-20AD/B	228-45708-91	SUCKTION FILTER ASSY 20A 吸滤头组件
	228-41024-93	GRINDING COATING NEEDLE, 20A		228-45707-91	FILTER ASSY, 20A 吸滤头
	228-35145	SEAL 4 2429 清洗泵垫		228-45704-91	CHECK VALVE IN 入口阀
	228-41310-92	ROTOR PEEK HV 2010 转子(高压)		228-45705-91	CHECK VALVE OUT 出口阀
	228-36923	ROTOR,5PV PEEK WIDE 转子(低压)		228-48607-91	FILTER PAT FRIT 管路过滤器
	228-45408-91	STATOR ASSY,20A 定子(高压)		228-35601-91	PLUNGER ZR ASSY 宝石柱塞杆
	228-36917-01	STATOR 5PV 定子(低压)		228-35146	SEAL 柱塞密封垫
	228-45707-91	ELEMENT, SUS FILTER 吸滤头			

LC-10A 高效液相色谱仪配件

型号	货号	描述	型号	货号	描述
LC-10ADvp 输液泵 (并联泵)	670-11518	O-ring, Perfluoro, P5 密封圈	SL-10ADvp 自动进样器	228-33355-04	Need Seal,Vespel(Optional)密封圈
	228-48607-91	Filter, PatFrit, 5um 在线过滤片		228-33355-01	Need Seal PEEK 针密封圈
	228-34976-91	Check Valve Assy (OUT)出口单向阀		228-39436-91	Sample loop,50 uL, Assy 定量环
	228-39093-92	Check Valve Assy (IN)入口单向阀		228-21220-94	STATOR,D-VP ASSY 定子
	228-35146	Seal GFP, 42455 柱塞密封垫		228-21217-97	Rotor,6V-D Assy 转子
	228-35281-91	Pluger Horlder Assy 柱塞杆		228-33518-94	Needle Assy 针总成
	228-32784-91	Diaphragm, 2/pkt 柱塞杆密封圈		228-35145	Seal 42429 柱塞密封垫

	228-45707-91	ELEMENT, SUS FILTER 吸滤头		670-11518	O-ring,Perfluoro,P5 O 型圈
LC-10ATvp	228-35009-92	Pluger Zr Assy 柱塞杆		228-33355-04	Needle Seal 密封圈
输液泵	228-35145	Seal GFP, 42429 柱塞密封垫	SPD-10A (v)	228-34016-02	D2 lamp 紫外氙灯
(串联泵)	228-34976-91	Check Valve Assy (OUT)出口单向阀	vd 紫外	228-23400-91	Standard Cell Assy 流通池
	228-32166-91	Check Valve (IN) 入口单向阀	检测器	228-35097-95	Gasket 流通池垫圈
	670-11518	O-ring, Perfluoro, P5 密封圈		228-14572	Lens, R4, RD6 流通池透镜
	228-21984-01	Solvent Reservoir Filter, SS 吸滤头		228-14569	Packing 流通池密封环
	228-35935	Seal 柱塞清洗垫	SPD-M10Avp	228-34410-91	Tungsten(W)Lamp 钨灯
	228-48607-91	PEEK FRIT,INVENTORY 在线过滤片	二极管阵列	228-34016	Lamp,Deuterium(D2),L-6585 氙灯
Mixer 混合器	228-18872-91	Filter, Packing 过滤片	检测器	228-33182-91	Flow Cell,Standard M10Avp 流通池
	228-16001	Male Nut 螺母		228-35097-95	Gasket,Flow Cell 流通池垫圈
	228-16000-84	Ferrule 螺丝		228-14572	Lens(R4,RD6) 流通池透镜
	228-16004-03	Coupling1.6C 连轴器		228-18058	Optical window,STD Cell 平透镜
RF-10AXL	200-66504	Cell, RF monitor 流通池	RF-10AXL	228-34137-81	TEFLON PAKING,inside 特氟龙填料
荧光检测器	228-34136-81	TEFLON PAKING,outside 特氟龙填料	荧光检测器	228-34216	Xenon (XE) Lamp 氙灯

进样针

类别	货号	描述	原货号
LC 用进样针	156217	10F-LC 10UL SYRINGE	670-12554-01
	156232	25F-LC 25UL SYRINGE	670-12554-02
	156242	50F-LC 50UL SYRINGE	670-12554-03
	156252	100F-LC 100UL SYRINGE	670-12554-04
	156262	250F-LC 250UL SYRINGE	670-12554-05
	670-12504-08	MICRO SYRINGE,MS-01 1ul	
GC 用进样针	156200	5F 5UL SYRINGE	
	156210	10F 10UL SYRINGE	670-12552-01
	156220	MICRO SYRINGE 10ul 可更换针	670-12552-21
	156230	25F 25UL SYRINGE	670-12510-31
	156235	MICRO SYRINGE 25ul 可更换针	670-12510-74
	156240	50F 50UL SYRINGE	670-12510-36
	156250	100F 100UL SYRINGE	670-12510-18
GC 用气密性进样针	156260	250F 250UL SYRINGE	670-12510-19
	156215	10F 10UL SYRINGE	
	156231	25F-GT 25UL SYRINGE	670-12510-33
	156241	50F-GT 50UL SYRINGE	670-12510-37
GC 自动进样针	156251	100F-GT 100UL SYRINGE	670-12510-25
	156261	250F-GT 250UL SYRINGE	670-12510-26
	156011	10F-S-0.63 10UL SYRINGE SHIM	221-34618
	156005	5F-S-0.63 5UL SYRINGE SHIM	
	2981	AOC5000 10F-C/T-5/0.63C 10UL	CTC-00021
	8630	AOC5000 2.5MF-CTC-GT-HS-5/0.63H	CTC-00020





The world leader in serving science

成立于 1956 年的热电公司(Thermo Electron Corporation), 如今为赛默飞世尔科技公司(Thermo Fisher Scientific), 长期以来一直在全球科学服务领域处于领导者地位。从 Hypersil™, 最早的球形硅胶色谱固定相之一, 到 Hypersil BDS, 最早碱性去活硅胶固定相之一, 再到 Hypersil GOLD, 杰出峰形的最佳创新, Thermo 具有悠久历史 HPLC 固定相以及专业的硬件设计, 为客户提供了广泛的选择, 并有经验丰富的专家做技术支持。



其主要色谱产品有:

- 固相萃取产品
- 液相色谱柱
- 气相色谱柱

1.1 固相萃取产品

Thermo 公司开发的 HyperSep 固相萃取产品满足当今样品制备的要求, HyperSep 固相萃取柱和多孔板(可选择各种填料), 极适用于制药、生化、环境、食物和饮料等方面。

1.1.1 HyperSep Retain PEP/AX/CX

HyperSep Retain 系列固相萃取产品由高纯的多孔聚苯乙烯 DVB 为基质, 通过化学修饰, 使该填料对极性和非极性化合物、酸性/碱性化合物都具有良好的保留特性, 满足于各种应用需求。



键合相	3mL/60mg	6mL/150mg	3mL/200mg	6mL/200mg	6mL/500mg
	50/盒	50/盒	30/盒	30/盒	30/盒
HyperSep Retain PEP 用于极性和非极性样品	60107-203	60107-211	60107-204	60107-212	60107-206
HyperSep Retain-CX 用于纯化碱性化合物	60107-303	60107-311	60107-304	60107-314	60107-306
HyperSep Retain-AX 用于纯化酸性化合物	60107-403	60107-411	60107-404	60107-412	60107-406

1.1.2 HyperSep Hypercarb

独特的全多孔活性炭填料, 具有宽 pH 值(0-14)稳定性, 对强极性化合物及平面结构化合物有特异保留。

键合相	1mL/25mg	1mL/50mg	3mL/200mg	6mL/500mg	6mL/1g
	50/盒	50/盒	30/盒	20/盒	10/盒
HyperSep Hypercarb	60106-304	60106-303	60106-301	60106-402	60106-403

除了上述固相萃取产品之外, Thermo 公司还提供多种附件。例如通用 SPE 真空装置, 该装置即可用于 SPE 小柱也可用于 HyperSep-96 孔板, 详情请咨询本公司。

1.1.3 HyperSep 其他固相萃取柱产品

除了 HyperSep Retain 和 HyperSep Hypercarb 外, 还有众多常规固相萃取产品。

键合相	1mL/100mg	3mL/200mg	3mL/500mg	6mL/500mg	6mL/1g
	100/盒	50/盒	50/盒	30/盒	30/盒
HyperSep C18	60108-302	60108-303	60108-304	60108-305	60108-301
HyperSep C8	60108-392	60108-393	60108-309	60108-394	60108-427
HyperSep Phenyl	60108-386	60108-387	60108-388	60108-389	60108-517
HyperSep Silica	60108-317	60108-410	60108-315	60108-411	60108-426
HyperSep SAX	60108-418	60108-419	60108-521	60108-360	60108-434
HyperSep SCX	60108-421	60108-422	60108-423	60108-520	60108-433
HyperSep Florisil	60108-403	60108-404	60108-405	60108-500	60108-431

1.1.4 QuEChERS 分散基质固相萃取产品

QuEChERS（快速、简易、廉价、高效、可靠和安全）技术正日益成为农药残留物提取和净化的选择，该项技术由美国农业部东部研究中心开发，相比传统固相萃取，可提取更多种类的杀虫剂，并提供多种配比的产品选择。

产品描述	容量	产品编号
6g 无水 MgSO ₄ , 1.5g 无水醋酸钠, 250 支/套	50mL	60105-210
4g 无水 MgSO ₄ , 1g 无水 NaCl, 250 支/套	50mL	60105-211
4g 无水 MgSO ₄ , 1g 无水 NaCl, 1g 柠檬酸钠, 0.5g 柠檬酸二钠盐, 250 支/套	50mL	60105-216
6g 无水 MgSO ₄ , 1.5g 无水 NaCl, 1.5g 柠檬酸钠, 0.75g 柠檬酸二钠盐, 250 支/套	50mL	60105-212

1.2 液相色谱柱

作为世界唯一的具有 30 年制造经验的 Hypersil 硅胶制造商，Thermo 公司制订了一系列可信可靠的 HPLC 高效液相色谱柱标准。无论是 Hypersil ODS 经典色谱柱和 Hypersil BDS 碱钝化色谱柱，还是全新系列色谱填料，均有完整系列产品满足您的需求。Thermo 公司的液相柱主要种类如下，如该目录未能满足您的采购需求，请直接与我司联系。

- Hypersil GOLD 系列
- Synchronis 系列
- BioBasic 系列
- Hypersil BDS 系列
- 经典 Hypersil 系列

1.2.1 Hypersil GOLD 系列色谱柱——封端的、基于超纯硅胶的色谱柱

- 具有 C18 选择性，明显改善峰拖尾
- 尖锐的峰形，杰出的柱效
- 更高的灵敏度和分离度
- 可选粒径范围：1.9um-12um



键合相	粒径	柱长	4.6mm 内径	4.0mm 内径	3.0mm 内径	2.1mm 内径
Hypersil GOLD C18	1.9um	50mm	25002-054630	--	25002-053030	25002-052130
		100mm	--	--	25002-103030	25002-102130
	3um	100mm	25003-104630	25003-104030	25003-103030	25003-102130
		150mm	25003-154630	25003-154030	25003-153030	25003-152130
	5um	150mm	25005-154630	25005-154030	25005-153030	25005-152130
		250mm	25005-254630	25005-254030	25005-253030	25005-252130
保护柱芯(4 个/包)	3um	10mm	25003-014001	25003-014001	25003-013001	25003-012101
保护柱芯(4 个/包)	5um	10mm	25005-014001	25005-014001	25005-013001	25005-012101
保护柱套(1 个/包)			850-00	850-00	852-00	852-00



Hypersil GOLD 柱具多种键合相，为客户提供最优化的分离和最高的效率。如需查看订货信息可电话咨询，主要特点如下：

键合相	特点
Hypersil GOLD C8	使用于中等级性的分析物。疏水性弱于 C18 色谱柱，保留值较小。
Hypersil GOLD aQ	对极性化合物有更好的保留性和更高的分辨率。应用于水溶性维生素和有机酸的分析。
Hypersil GOLD PFP	用于难分离的卤代物混合物、非卤代的极性芳香化合物。用于分析复杂的紫杉烷类成分。
Hypersil GOLD CN	反相分离甾体和多酚。正相分离表面活性剂和其它极性化合物。
Hypersil GOLD Phenyl	对芳香化合物有出色的保留性能和独特的选择性。用于分析极性不同、芳香性不同的混合物。
Hypersil GOLD C4	用于疏水性较强的分析物。选择性与 C18 和 C8 类似，但保留稍弱。
Hypersil GOLD Amino	高性能的氨基固定相。三种保留模式：弱阴离子交换、反相、正相。
Hypersil GOLD AX	弱阴离子交换。用于小分子蛋白、肽、阴离子物质以及高极性成分分离。
Hypersil GOLD SAX	高度稳定的季胺强阴离子交换。分析小分子有机物，包括核苷酸和有机酸的理想选择。



Hypersil GOLD Silica 强大、高效的正相填料。用于分离非极性和中等极性的有机化合物。

注：Thermo 提供不同规格的 Hypersil GOLD 制备色谱柱，使客户可以将方法放大到制备的水平，从混合物中分离感兴趣的化合物。

1.2.2 新! Synchronis 系列色谱柱

开发新方法时，色谱工作者最重要的目标之一就是实现一致的、可重现的分离。为此，就需要选择重现性高的 HPLC 色谱柱。新一代 Thermo Scientific Synchronis HPLC 色谱柱通过选用超纯硅胶、自动装填工艺、严格的检测和控制程序帮助色谱工作者达到满意的结果。该产品有以下优点：

- Synchronis 色谱柱以全新超纯硅胶为基质，金属杂质为同类硅胶中最低
- 具有更高的比表面积，可提供更高的上样量
- 采用致密键合技术，实现更高的碳载量
- 采用双重封尾技术，减少峰拖尾现象
- 采用自动化装填工艺，激光检测粒径，确保更好的批内和批次间重现性
- 可提供 1.7 μm, 3 μm 和 5 μm 三种粒径的色谱柱, 其中 1.7 μm 粒径可应用于任何品牌 UHPLC 上
- 可提供 C18, AQ, C8, 苯基, 氨基, silica, HILIC 等多种键合相色谱柱



键合相	粒径	柱长	4.6mm 内径	4.0mm 内径	3.0mm 内径	2.1mm 内径
Synchronis C18	1.7um	50mm	97102-054630	--	97102-053030	97102-052130
		100mm	--	--	97102-103030	97102-102130
	5um	150mm	97105-154630	97105-154030	97105-153030	97105-152130
		250mm	97105-254630	97105-254030	97105-253030	97105-252130
保护柱芯(4 个/包)	5um	10mm	97105-014001	97105-014001	97105-013001	97105-012101
保护柱套(1 个/包)			850-00	850-00	852-00	852-00

Synchronis 色谱柱具多种键合相，为客户提供最优化的分离和最高的效率。如需查看订货信息可电话咨询

1.2.3 BioBasic 系列色谱柱

- 对蛋白质、多肽和生物大分子具有极好的性能
- 高纯硅胶，特制孔径，具有超高性能
- 分离度更好，柱效更高，重现性更好，使用寿命更长

键合相	粒径	柱长	4.6mm	4.0mm	3.0mm	2.1mm
BioBasic C18	5um	150mm	72105-154630	72105-154030	72105-153030	72105-152130
	5um	250mm	72105-254630	72105-254030	72105-253030	72105-252130
保护柱芯(4 个/包)	5um	10mm	72105-014001	72105-014001	72105-013001	72105-012101
保护柱套(1 个/包)			850-00	850-00	852-00	852-00

此外，BioBasic 系列色谱柱具有多种键合相，如孔径均为 300 Å 的 C8 柱、C4 柱、phenyl 柱、CN 柱、AX 柱、SCX 柱、SEC 柱，而且色谱柱管可选用适合生物样品分析用的 PEEK 柱、KAPPA 毛细管柱以及 LC/MS 专用柱，如需查看订货信息可电话咨询。

1.2.4 Hypersil BDS 系列色谱柱——性价比高

- 碱性灭活且封端的色谱柱，减少色谱峰拖尾
- 极好的重现性，极长的柱寿命
- 2.4 μm 粒径的色谱柱，使分离更快、更有效

键合相	粒径	柱长	4.6mm	4.0mm	3.0mm	2.1mm
Hypersil BDS C18	2.4um	100mm	28102-104630	—	—	28102-102130
		150mm	28102-154630	—	—	28102-152130
	3um	100mm	28103-104630	28103-104030	28103-103030	28103-102130
		150mm	28103-154630	28103-154030	28103-153030	28103-152130
5um	150mm	28105-154630	28105-154030	28105-153030	28105-152130	
	250mm	28105-254630	28105-254030	28105-253030	28105-252130	

保护柱芯(4个/包)	2.4um	10mm	28102-014001	—	—	28102-012101
保护柱芯(4个/包)	3um	10mm	28103-014001	28103-014001	28103-013001	28103-012101
保护柱芯(4个/包)	5um	10mm	28105-014001	28105-014001	28105-013001	28105-012101
保护柱套(1个/包)			850-00	850-00	852-00	852-00

此外，Hypersil BDS 系列色谱柱具有多种键合相，如 C8 柱、phenyl 柱、CN 柱，如需查看相关订货信息可电话咨询。

1.2.5 经典 Hypersil 系列色谱柱

Hypersil 经典色谱柱具有柱效高、重现性好、柱寿命长等优点，粒度有 3um、5um 和 10um 三种，色谱柱内径尺寸多样，可满足不同应用需求。目前许多成功的方法都是用 Hypersil 经典柱来分析，同时 Hypersil 经典色谱柱中还有专门的键合相用于环保分析。

键合相	粒径	柱长	4.6mm	4.0mm	3.0mm	2.1mm
Hypersil ODS	3um	150mm	30103-154630	30103-154030	30103-153030	30103-152130
		250mm	30103-254630	30103-254030	30103-253030	30103-252130
	5um	150mm	30105-154630	30105-154030	30105-153030	30105-152130
		250mm	30105-254630	30105-254030	30105-253030	30105-252130
保护柱芯(4个/包)	3um	10mm	30103-014001	30103-014001	30103-013001	30103-012101
保护柱芯(4个/包)	5um	10mm	30105-014001	30105-014001	30105-013001	30105-012101
保护柱套(1个/包)			850-00	850-00	852-00	852-00

Thermo 公司还提供以 A 型硅胶为基质的 Hypersil ODS-2 色谱柱。另外，经典 Hypersil 系列色谱柱具有多种键合相，如 C8 柱、C1 柱、phenyl 柱、氰基柱、氨基柱、硅胶柱、SAX 柱、Green PAH 柱，如需查看订货信息可电话咨询。

1.3 气相色谱柱

Thermo Scientific 气相色谱柱 TRACE™ 系列产品，稳定性更高，流失更低，使用寿命更长。对于通用的非极性和极性色谱柱，TraceGOLD™、TRACE、TracePLOT™ 系列产品，其质量更好、柱效更高、重现性更好。



1.3.1 TraceGOLD™ 系列气相色谱柱

TraceGOLD 系列气相色谱柱在性能上有了显著提高，流失低且重现性高，是 LC-MS 应用理想产品。

产品	内径	长度	膜厚	货号
TraceGOLD TG-1MS 非极性,100%二甲基聚硅氧烷 USP G2 固定相	0.25mm	30m	0.25um	26099-1420
	0.32mm	30m	0.25um	26099-1430
	0.53mm	30m	0.5um	26099-2250
TraceGOLD TG-5MS 极性较小,5%联苯/95%二甲基聚硅氧烷 USP G27 固定相	0.25mm	30m	0.25um	26098-1420
	0.32mm	30m	0.25um	26098-1430
	0.53mm	30m	0.5um	26098-2250
TraceGOLD TG-35MS 中等极性,35%甲基聚硅氧烷/65%二甲基聚硅氧烷 USP G42 固定相	0.25mm	30m	0.25um	26094-1420
	0.32mm	30m	0.25um	26094-1430
	0.53mm	30m	0.5um	26094-2250
TraceGOLD TG-1301MS 低极性到中等极性,6%氰丙基苯基聚硅氧烷/94%二甲基聚硅氧烷 USP G43 固定相	0.25mm	30m	0.25um	26091-1420
	0.32mm	30m	0.25um	26091-1430
	0.53mm	30m	0.25um	26091-2250
TraceGOLD TG-624 低极性到中等极性,6%氰丙基苯基聚硅氧烷/94%二甲基聚硅氧烷 USP G43 固定相,用于 EPA 624 和 608 方法较理想	0.25mm	30m	0.25um	26083-1420
	0.32mm	30m	0.25um	26083-1430
	0.53mm	30m	0.5um	26083-2250
TraceGOLD TG-WaxMS	0.25mm	30m	0.25um	26088-1420



极性，聚乙二醇 USP G14,G15,G16,G20,G39 固定相	0.32mm	30m	0.25um	26088-1430
	0.53mm	30m	0.5um	26088-2250

1.3.2 TRACE 系列气相色谱柱

TRACE 系列气相色谱柱，热稳定性更高，固定相流失量少，使用寿命长。

产品	内径	长度	膜厚	货号
TRACE TR-1 非极性，100%二甲基聚硅氧烷	0.25mm	30m	0.25um	260A142P
	0.32mm	30m	0.25um	260A143P
	0.53mm	30m	0.5um	260A225P
TRACE TR-1MS 非极性，100%二甲基聚硅氧烷	0.25mm	30m	0.25um	260B142P
	0.32mm	30m	0.25um	260B143P
TRACE TR-5 非极性，5%苯基甲基聚硅氧烷	0.25mm	30m	0.25um	260E142P
	0.32mm	30m	0.25um	260E143P
	0.53mm	30m	0.5um	260E225P
TRACE TR-5MS 非极性，5%苯基甲基聚硅氧烷	0.25mm	30m	0.25um	260F142P
	0.32mm	30m	0.25um	260F143P
	0.53mm	30m	0.25um	260F225P
TRACE TR-35MS 中等级性，35%苯基聚亚苯基硅氧烷	0.25mm	30m	0.25um	260C142P
	0.32mm	30m	0.25um	260C143P
	0.53mm	30m	0.5um	260C225P
TRACE TR-1701 中等级性，14%氰丙基苯基聚硅氧烷	0.25mm	30m	0.25um	260Q142P
	0.32mm	30m	0.25um	260Q143P
	0.53mm	30m	1.0um	260Q298P
TRACE TR-WaxMS 极性，聚乙二醇	0.25mm	30m	0.25um	260X142P
	0.32mm	30m	0.25um	260X143P
	0.53mm	30m	1.0um	260X298P
TRACE TR-FFAP 极性，使用 TPA 改良的聚乙二醇	0.25mm	30m	0.25um	260N142P
	0.32mm	30m	0.25um	260N143P
	0.53mm	30m	0.5um	260N225P
TRACE TR-V1 中等级性，6%氰丙基苯基聚硅氧烷	0.25mm	30m	1.4um	260V332P
	0.32mm	30m	1.8um	260V339P
	0.53mm	30m	3.0um	260V369P

以上气相色谱柱还有其他规格的，具体信息可咨询本公司。

1.3.3 TracePLOT™ 系列气相色谱柱

Thermo Scientific TracePLOT 系列气相色谱柱产品运用最先进的创新 PLOT 色谱柱技术、可对永久气体、烃类和溶剂等进行分析，结果具有极好的重现性。

产品	描述	货号
TG-BOND Alumina 最适合进行极性不饱和和烃类物质的 线性定量分析	0.32mm×30m×5um	Na ₂ SO ₄ 去活化 26001-6020
	0.53mm×30m×10um	Na ₂ SO ₄ 去活化 26001-6080
	0.32mm×30m×5um	KCl 去活化 26002-6020
	0.53mm×30m×10um	KCl 去活化 26001-6080



TG-BOND Msieve 5A 分离 Ar/O ₂ 和其他永久性气体	0.32mm×30m×30um	26003-6040
	0.53mm×30m×50um	26003-6100
TG-BOND Q 非极性，固定相粘附在管壁上而不会流失	0.32mm×30m×10um	26004-6030
	0.53mm×30m×20um	26004-6090
TG-BOND Q+ 中等极性，固定相粘附在管壁上而不会流失	0.32mm×30m×10um	26005-6030
	0.53mm×30m×20um	26005-6090
TG-BOND S 中等极性，固定相粘附在管壁上而不会流失	0.32mm×30m×10um	26006-6030
	0.53mm×30m×20um	26006-6090
TG-BOND U 极性，固定相粘附在管壁上而不会流失	0.32mm×30m×10um	26007-6030
	0.53mm×30m×20um	26007-6090



博纳艾杰尔科技专注于分离材料的研发与生产，提供的服务遍及多个领域，如制药、食品安全、环境监测及生物纯化等。

1.1 液相色谱柱

Venusil 系列液相色谱柱

	Venusil® MP C18	Venusil® ASB C18	Venusil® HILIC	Venusil® XBP C18	Venusil® XBP 18(2)
150*4.6, 5um	VA951505-0	VS951505-0	VH951505-0	VX951505-0	VX951505-2
250*4.6, 5um	VA952505-0	VS952505-0	VH952505-0	VX952505-0	VX952505-2

Venusil还提供C8, NH₂, CN, Phenyl, SCX, SAX, 五氟苯基, Diol, PAH多环芳烃专用柱, C00H, Polar-Phenyl (极性端基封尾的醚连接苯基相) 等键合相的色谱柱。

专用色谱柱系列

色谱柱	描述	货号	备注
泼尼松龙色谱柱	Venusil® MP C18, 4.6×150 mm, 3 μm, 100 Å	VA931505-0	EP:Venusil® AQ C18
益母草专用色谱柱	Venusil® HILIC (4.6×250 mm, 5 μm, 100 Å)	VH952505-0	以丙基酰胺键合硅胶为填充剂
氨基酸专用分析柱	Venusil® AA (4.6×250 mm, 5 μm)	AA952505-0	提供氨基酸分析方法包
醛酮类化合物专用柱	Bonshell C18, 4.6×75 mm, 2.7 μm	CS920805-0	配合 Cleanert® DNP-Silica 气体样品采集管
醛酮类化合物专用柱	Venusil® XBP C18(L) 5 μm 4.6×250 mm	VX952505-L	配合 Cleanert® DNP-Silica 气体样品采集管

1.2 固相萃取产品

填料	100 mg/1 mL	200 mg/3 mL	500 mg/3 mL	500 mg/6 mL	1000 mg/6 mL	50 mg/2 mL	100 mg/2 mL
	100 支/盒	50 支/盒	50 支/盒	30 支/盒	30 支/盒	well, 96 w	well, 96 w
Cleanert® C18	181001	182003	185003	185006	180006	180502-W	181002-W
Cleanert® C8	81001	82003	85003	85006	80006	080502-W	081002-W
Cleanert® CN	CN1001	CN2003	CN5003	CN5006	CN0006	CN0502-W	CN1002-W
Cleanert® NH ₂	NH1001	NH2003	NH5003	NH5006	NH0006	NH0502-W	NH1002-W
Cleanert® PSA	PA1001	PA2003	PA5003	PA5006	PA0006	PA0502-W	PA1002-W
Cleanert® SAX	SA1001	SA2003	SA5003	SA5006	SA0006	SA0502-W	SA1002-W
Cleanert® PRS	PR1001	PR2003	PR5003	PR5006	PR0006	PR0502-W	PR1002-W
Cleanert® SCX	SC1001	SC2003	SC5003	SC5006	SC0006	SC0502-W	SC1002-W
Cleanert® Silica	SI1001	SI2003	SI5003	SI5006	SI0006	SI0502-W	SI1002-W
Cleanert® Florisil	FS1001	FS2003	FS5003	FS5006	FS0006	FS0502-W	FS1002-W
Cleanert® Alumina N	AL1001-N	AL2003-N	AL5003-N	AL5006-N	AL0006-N	AL0502-N-W	AL1002-N-W

Cleanert® Alumina A	AL1001-A	AL2003-A	AL5003-A	AL5006-A	AL0006-A	AL0502-A-W	AL1002-A-W
Cleanert Alumina B	AL1001-B	AL2003- B	AL5003- B	AL5006- B	AL0006- B	AL0502-B-W	AL1002-B-W
Cleanert® JXA 聚酰胺			JXA5003	JXA5006	JXA0006		

填料	30mg/1mL	60mg/1mL	60mg/3mL	150mg/6mL	500mg/6mL	30mg/2mL	50mg/2mL
	100 支/盒	100 支/盒	50 支/盒	30 支/盒	30 支/盒	we11, 96 W	we11, 96 W
Cleanert® PEP-2	PE0301-2	PE0601-2	PE0603-2	PE1506-2	PE5006-2	PE0302-2-W	PE0502-2-W
Cleanert® PEP	PE0301	PE0601	PE0603	PE1506	PE5006	PE0302-W	PE0502-W
Cleanert® PAX	AX0301	AX0601	AX0603	AX1506	AX5006	AX0302-W	
Cleanert® PWAX	WA0301	WA0601	WA0603	WA1506	WA5006	WA0302-W	WA0502-W
Cleanert® PWCX	WC0301	WC0601	WC0603	WC1506	WC5006	WC0302-W	WC0502-W
Cleanert® PCX	CX0301	CX0601	CX0603	CX1506	CX5006	CX0302-W	CX0502-W

各种专用柱

填料	规格包装	订货号
Cleanert® TPT (茶叶专用萃取柱)	1 g/6 mL, 30	TPT0006
Cleanert® TPT (茶叶专用萃取柱)	2 g/12 mL, 20	TPT200010
Cleanert® TPH (中草药专用萃取柱)	1 g/6 mL, 30	TPH0006
Cleanert® TPH (中草药专用萃取柱)	2 g/12 mL, 20	TPH200010
Cleanert® SUL-5 (磺胺专用柱)	2g/12mL, 20	SUL-5
Cleanert® DNPH-Silica 醛酮气体采样管	200 mg/3 mL	DN2003
Cleanert® DNPH-Silica 醛酮气体采样管	200mg/1 mL	ICDN2001
Cleanert® SLE 偶氮染料萃取柱 (专用于纺织品中偶氮染料测定前处理)	60 mL; 10 支/ 包	GB/T17592-2006
Cleanert® SLE 偶氮染料萃取柱 (专用于纺织品中偶氮染料测定前处理)	60 mL; 100 支/ 包	GB/T17592-2006-M
Cleanert® SLE 偶氮染料萃取柱 (专用于纺织品中偶氮染料测定前处理)	60 mL; 100 支/ 包; 带 pH 试纸条	GB/T17592-2006-S
Cleanert® BAP 苯并芘专用柱	22 g/60 mL, 10	Bap2260
Cleanert® BAP-2 苯并芘专用柱	10 mL, 20	Bap10-2
Cleanert® EPH 碳氢化合物检测专用柱	5 g/25 mL, 15	SI2500025-30
Cleanert® PAE 增塑剂系列专用柱	500 mg/6 mL	DEHP5006
Cleanert® PAE 增塑剂系列专用柱	3 g/6 mL	PAE30006-G

Cleanert® IC 离子色谱前处理柱

型号	填料描述	1 cc, 50/pk	2.5 cc, 50/pk
IC-ODS	反相 C18 填料	IC-1810	IC-1825
IC-RP	聚苯乙烯/二乙 烯苯高聚物	IC-RP10	IC-RP25
IC-P	吡咯烷酮取代聚苯乙烯/二乙 烯苯高聚物	IC-P10	IC-P25
IC-A	碳酸氢型强碱性阴离子交换树脂	IC-A10	IC-A25
IC-H	H 型强酸性阳离子交换树脂	IC-H10	IC-H25
IC-Na	Na 型强酸性阳离子交换树脂	IC-Na10	IC-Na25
IC-Ag	Ag 型强酸性阳 离子交换树脂	IC-Ag10	IC-Ag25
IC-Ba	Ba 型强酸性阳离子交换树脂	IC-Ba10	IC-Ba25
IC-M	氨基型螯合树脂	IC-M10	IC-M25
IC-Ag/H	Ag、H 型强酸性 阳离子交换树脂复合	IC-AgH10	IC-AgH25
IC-Ag/Na	Ag、Na 型强酸性阳离子交换树脂复合	IC-AgNa10	IC-AgNa25
IC-Ba/Ag/H	强酸性阳离子交换树脂复合	IC-Ba/Ag/H10	IC-Ba/Ag/H25

博纳艾杰尔还提供Claricep™ Flash 手拧纯化柱，种类多样，上样方便，欢迎咨询。

1.3 ELISA 快速检测试剂盒

订货号	产品名称	规格	灵敏度	检测项目
BAE09006	黄曲霉毒素总量	96孔	0.05ppb	粮油、谷物、饲料等
BAE19004	黄曲霉毒素 B1 (37 度反应, 45 分钟)	96孔	0.1ppb	粮油、谷物、花生酱、饲料、酱油、醋等
BAE09004	黄曲霉毒素 B1 (25 度反应, 45 分钟)	96孔	0.1ppb	粮油、谷物、花生酱、饲料、酱油、醋等
BAE09008	黄曲霉毒素 M1	96孔	0.025ppb	乳品
BAE09011	玉米赤霉烯酮 (25 度反应, 45 分钟)	96孔	0.1ppb	粮油、谷物、饲料等
BAE09013	赭曲霉毒素 (25 度反应, 90 分钟)	96孔	0.1ppb	粮食、谷物、饲料、啤酒等
BAE10103	伏马毒素	96孔	3ppb	粮食、谷物、饲料、酒等
BAE09002	盐酸克伦特罗	96孔	0.1ppb	动物组织 (猪肉、猪肝)、饲料、猪尿
BAE19002	盐酸克伦特罗	96孔	0.05ppb	动物组织 (猪肉、猪肝)、饲料、猪尿
BAE09007	沙丁胺醇	96孔	0.2ppb	动物组织 (猪肉、猪肝)、饲料、猪尿
BAE09003	莱克多巴胺	96孔	0.1ppb	动物组织 (猪肉、猪肝)、饲料、猪尿
BAE09037	三聚氰胺	96孔	1ppb	牛奶、奶粉、饲料、奶酪、奶糖、饼干、尿液等
BAE09041	己烯雌酚	96孔	0.1ppb	动物组织、尿样、饲料、奶制品中激素检测
BAE09027	玉米赤霉醇	96孔	1ppb	饲料、玉米及玉米制品等
BAE09001	氯霉素 (直接法, 45 分钟)	96孔	0.05ppb	动物组织 (含水产)、牛奶、蜂蜜、饲料、鸡蛋
BAE09005	氟喹诺酮总量	96孔	0.5ppb	动物组织 (肌肉/肝脏/鱼/虾)
BAE19005	氟喹诺酮总量	96孔	1ppb	蜂蜜、饲料、尿样、牛奶
BAE09022	泰乐菌素	96孔	1ppb	动物组织 (肌肉、肝脏)、蜂蜜
BAE09200	呋喃西林代谢物	96孔	0.1ppb	组织 (含水产、鸡肉、肝脏等)、蜂蜜、乳品
BAE09201	呋喃妥因代谢物	96孔	0.1ppb	组织 (含水产、鸡肉、肝脏等)、蜂蜜、乳品
BAE09203	呋喃唑酮代谢物	96孔	0.025ppb	组织 (含水产、鸡肉、肝脏等)、蜂蜜、乳品
BAE09202	呋喃它酮代谢物	96孔	0.05ppb	组织 (含水产、鸡肉、肝脏等)、蜂蜜、乳品
BAE09024	链霉素	96孔	0.1ppb	动物组织 (含水产、鸡肉)、乳品、蜂蜜、饲料
BAE09021	庆大霉素	96孔	0.1ppb	动物组织 (肌肉、肝脏等)、乳品
BAE09045	磺胺类多残留	96孔	1ppb	组织 (肌肉、肝脏、水产)、蜂蜜、牛奶、血清
BAE09100	孔雀石绿	96孔	0.1ppb	水产 (鱼、虾等), 水样
BAE09023	恩诺沙星	96孔	0.5ppb	动物组织 (含水产)、蜂蜜
BAE09043	环丙沙星	96孔	0.5ppb	动物组织 (含水产)、蜂蜜
BAE09050	四环素类	96孔	0.05ppb	动物组织 (含水产、鸡肉)、牛奶、蜂蜜、饲料

1.4 免疫亲和产品

订货号	产品名称	规格	检测项目
BAC09001	黄曲霉毒素总量 (B1、B2、G1、G2)	1ML 25 支	粮油、饲料、中药材、调味品等
BAC09001-3	黄曲霉毒素总量 (B1、B2、G1、G2)	3ML 15 支	粮油、饲料、中药材、调味品等
BAC09004	黄曲霉毒素总量 (B1、B2、G1、G2、M1、M2)	1ML 25 支	粮油、饲料、中药材、调味品、乳品等
BAC09004-3	黄曲霉毒素总量 (B1、B2、G1、G2、M1、M2)	3ML 15 支	粮油、饲料、中药材、调味品、乳品等
BAC09002	黄曲霉毒素 B1	1ML 25 支	粮油、饲料、中药材、调味品、乳品等
BAC09002-3	黄曲霉毒素 B1	3ML 15 支	粮油、饲料、中药材、调味品、乳品等
BAC09003	黄曲霉毒素 M1	1ML 25 支	乳品
BAC09003-3	黄曲霉毒素 M1	3ML 15 支	乳品
BAC10003	玉米赤霉烯酮	1ML 25 支	粮食、谷物、饲料、调味品等
BAC10003-3	玉米赤霉烯酮	3ML 15 支	粮食、谷物、饲料、调味品等
BAC10002	呕吐毒素	1ML 25 支	粮食、谷物、饲料、调味品等
BAC10002-3	呕吐毒素	3ML 15 支	粮食、谷物、饲料、调味品等
BAC10005	赭曲霉毒素	1ML 25 支	谷物、花生、饲料、酒、调味品等
BAC10005-3	赭曲霉毒素	3ML 15 支	谷物、花生、饲料、酒、调味品等

BAC10001	T2 毒素	1ML 25 支	粮食、谷物、饲料、调味品等
BAC10001-3	T2 毒素	3ML 15 支	粮食、谷物、饲料、调味品等

博纳艾杰尔还提供各种胶体金检测卡，欢迎来电咨询。

标准品

博纳艾杰尔提供霉菌毒素类标准品，标液，激素类，醛酮类标准品等，欢迎咨询。

国产色谱柱

1.1 气相色谱柱

固定液	说明	类似固定液	用途
SE-30	100%二甲基聚硅氧烷	DB-1、BP-1、HP-1、GB-1	碳氢化合物、农药、酚、胺等
OV-1	100%甲基聚硅氧烷	DB-1、BP-1、HP-1、GB-1	碳氢化合物、农药、酚、胺等
OV-101	100%聚二甲基硅氧烷	DB-1、SPB-1、HP-1、GB-1	胺类、烃类、聚氯联苯、酚类、硫化物、香精和香料等
SE-54/SE-52	5%二苯基 95%聚二甲基聚硅氧烷	DB-5、BP-5、SPB-5、HP-5	药物、芳烃类、酯、酚、生物碱、卤代烃等分析
OV-1301	6%氰丙苯基 94%甲基聚硅氧烷	HP-1301	酯类、芳香烃、农药、醛类、醇类等
PEG-20M	聚乙二醇 20000	HP-20M、DB-WAX、007-20M	碳氢化合物、芳香化合物、酚类、除草剂、胺、脂肪酸甲酯
FFAP	硝基对苯二甲酸改性的聚乙二醇	HP-FFAP、BP-21、SP-1200	分析挥发性脂肪酸和酚类
OV-1701	7%苯基 7%氰丙基 86%二甲基聚硅氧烷	BP-10、DB-1701、HP-1701	药物、农药、除草剂等分析
OV-17	50%苯基-50%甲基聚硅氧烷	DB-17、GC-17、RSL-300、SP-2250	农药、乙二醇，杀虫剂，甙类，药物等

1.2 填充柱

固定液	可提供长度 (m)	可提供外径 (mm)
SE-30/54, PEG-20M, DEGS, DNP, QF-1, OV-101, OV-17, GDX 系列	2-10m	3mm, 1/8', 4mm
Porapak (N、P、PS、Q、QS、R、S、T) 活性炭、HayeSep (A、B、C、D、N、P、Q、R、S、T、) TDX-01、C-3456, 石墨化碳黑	2-6m	3mm, 1/8', 4mm



迪马色谱柱 (5um常规分析柱)

种类	150*4.6mm	200*4.6mm	250*4.6mm	种类	150*4.6mm	250*4.6mm
Diamonsil C18	99901	99902	99903	Spursil C18-EP	82101	82106
Diamonsil C18 (2)	99601	99602	99603	Inspire C18	81001	81006
Diamonsil C8 (2)	99650	99652	99651	Inspire C8	81101	81106
Spursil C18	82001		82006	Platisil ODS	99501	99503



Ultimate® 色谱柱(5um分析柱)							
规格	XB-C18	XB-C8	XB-C4	XB-Phenyl	XB-CN	XB-NH2	XB-SiO2
4.6×100	00201-31039	00202-31039	00216-31039	00203-31039	00205-31039	00204-31039	00200-31039
4.6×150	00201-31041	00202-31041	00216-31041	00203-31041	00205-31041	00204-31041	00200-31041
4.6×250	00201-31043	00202-31043	00216-31043	00203-31043	00205-31043	00204-31043	00200-31043

Xtimate® 色谱柱 (5um 分析柱)							
规格	C18	XB-C8	XB-C4	Phenyl-Hexyl	CN	NH2	SiO2C
4.6×100	00101-21039	00102-21039	00107-21039	00104-21039	00105-21039	00103-21039	00100-21039
4.6×150	00101-21041	00102-21041	00107-21041	00104-21041	00105-21041	00103-21041	00100-21041
4.6×250	00101-21043	00102-21043	00107-21043	00104-21043	00105-21043	00103-21043	00100-21043



部分色谱柱订货信息:

规格 (120A)	ODS-A	ODS-AQ	pro C18	pro C8	C30(胡萝卜素专用柱)
4.6×150,5u	AA12S05-1546WT	AQ12S05-1546WT	AS12S05-1546WT	OS12S05-1546WT	CT99S05-1546WT
4.6×250,5u	AA12S05-2546WT	AQ12S05-2546WT	AS12S05-2546WT	OS12S05-2546WT	CT99S05-2546WT

YMC CHIRAL CD BR 系列 (环糊精手性色谱柱)

规格 (120A)	α-CD BR	β-CD BR	γ-CD BR
4.6×150,5u	DA12S05-1546WT	DB12S05-1546WT	DG12S05-1546WT
4.6×250,5u	DA12S05-2546WT	DB12S05-2546WT	DG12S05-2546WT
柱芯,4.0 X 23mm	DA12S05-G304CC	DB12S05-G304CC	DG12S05-G304CC
柱套 4.0mm	XPCHW		

YMC 填料

产品	特点	孔径 (nm)	颗粒直径 (μm)	C%	PH 范围
Pro C18	比以往的产品进行了更高度的端基封尾 (非活性化) 处理的 ODS 填料, 这样使得残留的硅羟基的影响可降到最小限度。通用性高, 对碱性化合物等的所有化合物都能发挥优秀的分离能力。	12	10	16	2.0~8.0
ODS-A	是在 ODS 填料中最具代表性的产品。具有适度的含碳率和经过高度非活性化处理的表面结构, 对广泛的化合物都能发挥优秀的分离能力。	12	10,15,20,50,75,150	17	2.0~7.5
		20	10,15,20	12	
		30	10,15,20	7	
ODS-AQ	与 ODS-A 相比, 对亲水性化合物的分离特性是该产品的特点。使用含水率相对较高的溶剂进行分离时, 表现出了与 ODS-A 不同的保留形式。	12	10,15,20,50	14	2.0~7.5
		20	10,15	10	
Silica	是全多孔性硅胶填料。是具有代表性的正相类填料。无论中低压力还是开放式柱用, 都备有球状的大颗粒直径产品。	6	10,15,75,150	-	2.0~7.5
		12	10,15,0,50,75,150	-	
		20	10,15	-	
		30	10,15	-	
		100	10,15	-	

ACE 色谱柱

英国 ACE 色谱柱 C18、C8、C4、CN、Phenyl 等多种键合相及 3μm、5μm、10μm、15μm 多种粒径填料, 以下是部分订货信息:

ACE 3μm Columns

柱内径	C18	C8	C4	CN	phenyl	AQ	C18-HL
	150mm	150mm	150mm	150mm	150mm	150mm	150mm
4.0mm	ACE-119-1504	ACE-112-1504	ACE-113-1504	ACE-114-1504	ACE-115-1504	ACE-116-1504	ACE-311-1504
4.6mm	ACE-119-1546	ACE-112-1546	ACE-113-1546	ACE-114-1546	ACE-115-1546	ACE-116-1546	ACE-311-1546
保护柱	ACE-111-0103G D3	ACE-112-0103 GD3	ACE-113-0103 GD3	ACE-114-0103 GD3	ACE-115-0103 GD3	ACE-116-0103 GD3	ACE-311-0103 GD3

ACE 5μm Columns

柱内径	C18	C8	CN	phenyl	AQ
-----	-----	----	----	--------	----

	150mm	250mm	150mm	250mm	150mm	250mm	150mm	250mm	150mm	250mm
4.0mm	ACE-12-1-1504	ACE-121-2504	ACE-122-1504	ACE-122-2504	ACE-124-1504	ACE-124-2504	ACE-125-1504	ACE-125-1504	ACE-126-1504	ACE-126-2504
4.6mm	ACE-12-1-1546	ACE-121-2546	ACE-122-1546	ACE-122-2546	ACE-124-1546	ACE-124-2546	ACE-125-1546	ACE-125-2546	ACE-126-1546	ACE-126-2546
保护柱	ACE-121-0103GD3	ACE-122-0103GD3	ACE-124-0103GD3	ACE-125-0103GD3	ACE-126-0103GD3					

Whatman 色谱柱

货号	描述	货号	描述
4222-006	Partisil Silica 4.6×100mm 5μ	4236-001	Partisil SAX 4.6×250mm 5μ
4215-001	Partisil Silica 4.6×250mm 5μ	4226-001	Partisil SAX 4.6×250mm 10μ
4216-001	Partisil Silica 4.6×250mm 10μ	4250-001	Partisil SCX 4.6×250mm 10μ
4223-001	Partisil 10 ODS-2 4.6×150mm 10μ	4222-228	Partisil SCX 4.6×100mm 5μ
4224-001	Partisil 10 ODS-2 4.6×250mm 10μ	4227-001	Partisil SCX 4.6×250mm 10μ
4222-225	Partisil 10 ODS-3 4.6×150mm 5μ	4251-001	Partisil PAC 4.6×250mm 10μ
4238-001	Partisil 10 ODS-3 4.6×250mm 5μ	4235-001	Partisil PAC 4.6×250mm 5μ
4228-001	Partisil 10 ODS-3 4.6×250mm 10μ	4225-001	Partisil PAC 4.6×250mm 10μ
4222-232	PartisilC-8 4.6×100mm 5μ	4334-225	Frits, 1/4" diameter 2μm Porosity
4239-001	PartisilC-8 4.6×250mm 5μ	4522-0102	PartiSphere RTF C-18 4.6×250mm 5μ
4229-001	Partisil SAX 4.6×250mm 10μ	4522-0202	PartiSphere RTF C-18 2.1×150mm 5μ
4222-227	Partisil SAX 4.6×100mm 5μ	4242-0103	PartiSphere RTF C-18 2.1×150mm 5μ

Cosmosil 色谱柱

Cosmosil 色谱柱由日本 Nacalai tesque 公司生产，在日本和欧洲享有良好的声誉。Nacalai tesque 成立于 1846 年，有悠久的化学产品开发历程，和几十年的色谱产品研发经验。

色谱柱名称	150mm*4.6mm	250mm*4.6mm	特征及用途
5C18-MS-II	38019-81	38020-41	使用最广泛的 C18，适合分离碱性化合物。
5C18-AR-II	38144-31	38145-21	抗酸性能强，适合分离酸化合物和胜肽。
5C18-PAQ	02486-71	02485-81	适合分离亲水性化合物，可用 100%水作为流动相
Cholester 胆甾基	05976-61	05977-51	使用条件与 C18 柱相同，反相柱的第二选择。
π-NAP	08085-41	08086-31	超越苯基柱的 π 电子反相柱。
5PYE	37837-91	37989-11	结最强 π-π 相互作用。构性异构体分离非常有效
5NPE	37902-21	37990-71	识别双极子。
5PBB-R 五溴苯	05697-21	05698-11	色散作用。
5PE-MS 苯乙基	38185-01	38186-91	与 C18 π-π 相互作用。
5CN-MS	38235-41	38236-31	π-π 相互作用。
HILIC	07056-51	07057-41	C18 柱无法保持的亲水性、高极性化合物也可分离
Sugar-D	05395-71	05397-51	适合单糖、多糖的分析。效果极佳。
Protein-R	06526-21	06527-11	蛋白质及肽的分离，C18-300 有较高的分离和回收

Grace 色谱柱

规格 (5μm)	C18	C18-LL	C8	Phenyl	Cyano	Amino	Silica
Alltima 系列							
4.6 x 150mm	88052	88069	88072	88087	88180	88205	88123
4.6 x 250mm	88056	88099	88076	88092	88189	88217	88171



Apollo 系列				
4.6 x 150mm	36505	36506	36538	36507
4.6 x 250mm	36511	36512	36544	36513

MN Nucleosil 色谱柱

Phase	粒径 um	Columns (mm)				Guard Cart. 3/pk
		125x4.0 Cat. No.	250x4.0	150x4.6	250x4.6	
Special RP Columns						
C18Nautilus	5	720430.4	720431.4	720432.46	720431.46	721140.4
C18 HD	5	720296.4	720280.4	720294.46	720280.46	721853.4
C8 HD	5	720195.4	720196.4	720194.46	720196.46	721500.4
C18 AB	5	720935.4	720936.4	720305.46	720936.46	721603.4
C18 Protect 1	5	720175.4	720170.4	720174.46	720170.46	721154.4
Standard Phase						
C18	5	720002.4	720014.4	720120.46	720014.46	721602.4
C8	5	720001.4	720013.4	720990.46	720013.46	721601.4
Phenyl	5	-	720956.4	-	720956.46	721862.4
CN	5	-	720090.4	-	720090.46	721604.4
CN (RP)	5	-	720205.4	-	720205.46	721604.4
Diol	5	-	720143.4	-	720143.46	721478.4
Silica	5	-	720099.4	-	720099.46	721872.4
NH2	5	-	720095.4	-	720095.46	721605.4
SA (SCX)	5	-	720097.4	-	720097.46	721487.4
SB (SAX)	5	-	720996.4	-	720996.46	721885.4
Guard Column Adaptor						721359



Supelco 液相色谱柱

货号	描述	货号	描述
58298	SUPELCOSIL LC-C18 4.6*250mm,5um	504971	Discovery C18* 4.6*250mm,5um,180A
58230U	SUPELCOSIL LC-C18 4.6*150,5um	504955	Discovery C18* 4.6*150mm,5um,180A
58297	SUPELCOSIL LC-C8 4.6*250mm,5um	59354-U	Discovery C8 4.6*250mm,5um,180A
58977	SUPELCOSIL LC-18 4.6*330 mm, 3um 辛伐他汀专用	59353-U	Discovery C8 4.6*150mm,5um,180A
58978	SUPELCOSIL LC-18-DB 4.6*330 mm, 3um	505064	Discovery RP-Amide C16 4.6*250mm,5um,180A
58355U	SUPELCOSIL LC-C18-DB 250*4.6,5um 分析碱性化合物	505013	Discovery RP-Amide C16 4.6*150mm,5um,180A
58354	SUPELCOSIL LC-C8-DB 4.6*250mm,5um 分析碱性化合物	59357-U	Discovery CN 4.6*250mm,5um,180A
58338	SUPELCOSIL NH2 4.6*250,5um	568523-U	Discovery HS C18 4.6*250mm,5um,120A
59137	SUPELCOSIL LC-DABS 4.6*150mm,3um 氨基酸及衍生物	567417-U	Discovery HS PEG 4.6*250mm,5um,120A
59158	SUPELCOSIL LC-F 4.6*250mm,5um,120A 分析紫杉醇	567517-U	Discovery HS F54.6*250mm,5um 五氟苯基
58229	SUPELCOSIL LC-PAH 4.6*25mm0,5um,120A 分析多环芳烃	568223-U	Discovery BIO WIDE C18 4.6*250mm,5um
58928U	SUPELCOSIL LC-18-S 4.6*250mm,5um,120A 分析核苷	567304-U	Discovery BIO GFC 300 7.8*300mm,5um

Supelco GC 毛细管柱

型号	内径 mm	长度 m	膜厚 um	使用温度	货号
SPB-1		30	0.25		24028
100%聚二甲基硅氧烷	0.25	60	0.25	-60℃—300℃	24030-U

USP G1, G2, G9; 非极性	0.32	30	0.25		24044
SPB-5	0.25	30	0.25		24034
5%苯基/95%甲基聚硅氧烷		60	0.25	-60℃—320℃	24036
USP G27, G36; 弱极性	0.32	30	0.25		24048
SPB-20 聚(20%二苯基 / 80%二甲基硅氧烷)	0.25	30	0.25		24086
USP G32, 中等极性 分析芳香类化合物	0.32	30	0.25	-20℃—300℃	24088
SPB-35	0.25	30	0.25		24092
聚(35%二苯基/65%二甲基硅氧烷)		60	0.25	-60℃—260℃	28568-U
USPG42 极性	0.32	30	0.25		24094
SPB-50	0.25	30	0.25		24181
50%二苯基/50%二甲基聚硅氧烷,	0.32	30	0.25	30℃—310℃	24187
USP G3,极性	0.53	30	0.53		25363
SPB-225 聚(50%氰丙基苯基/50%二甲基硅氧烷)	0.25	30	0.25	45℃—220/240℃	24335
USP G7 G19 中等极性		15	0.25		23329-U
SPB-1701	0.25	30	0.25		24113
14%氰丙基/86%二甲基聚硅氧烷		60	0.25	室温—280℃	24114
USP G46,中等极性	0.32	30	0.25		24184
SUPELLOWAX 10 聚乙二醇二烷	0.25	30	0.25	35℃—280℃	24079
USPG16 极性	0.32	30	0.25		24080-U
SPB-Octyl 聚(50%正辛烷, 50%甲基硅氧烷)	0.25	30	0.25	-60℃—260℃	24218-U
用于含 PCB-样品的确认分析					
SPB-608 农残/除草剂分析专用柱	0.25	30	0.25	室温—300℃	24103-U
Nukol 极性 改性聚乙二醇	0.25	30	0.25	60℃—200℃	24107
USP G25 G35 分离挥发性酸性化合物	0.32	30	0.25		24131
VOCOL 中等极性, 环境中挥发性有机物专用	0.32	60	1.8	室温—250℃	24217-U
PTE-5,5%苯基,95%甲基聚硅氧烷 弱极性	0.32	30	0.32	-60℃—320℃	24214
PTE-5/QTM MS 专用柱					
Omegawax 聚乙二醇 分析脂肪酸及脂肪酸甲酯	0.25	30	0.25	50℃—280℃	24136
	0.32	30	0.25		23314-U
					24512
SP2331 USPG48, 分析二噁英	0.25	30	0.2	室温—275℃	24257
		60	0.2		24104-U
SP-2560 聚(100%二氢丙基硅氧烷)	0.25	100	0.2	室温—250℃	24056
USP G5, 最大限度分离脂肪酸甲酯的顺反结构					

特殊色谱部分

1.1 Daicel (大赛璐) 手性柱

大赛璐药物手性技术(上海)有限公司成立于 2007 年, 是由大赛璐化学集团在国内设立的首家科技含量高、专业化从事手性色谱分离技术研发企业, 为国内外制药公司、新药研发机构、科研院所、高校等提供优质、快速、经济的手性分离技术开发与制备服务。由大赛璐化学集团与名古屋大学 Yoshio Okamoto 教授联合研发并成功商品化的多糖衍生物手性固定相, 其拆分能力、柱寿命和手性制备负载量等方面均拥有世界最优越的性能, 是目前公认的应用范围最广泛的一类手性固定相。其中, Daicel Chiral Columns 正相模式之“四大金刚”AD-H、OD-H、AS-H 和 OJ-H 具有最广泛的适用范围和极好的分离性能。



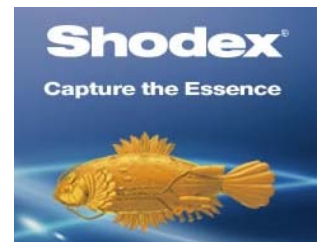
类型	货号	描述	规格	应用实例
AD-H	19311	柱芯ChiralPak®AD-H,3 个/包	4.0*10mm,5um	盐酸坦洛新/坦索罗辛
硅胶表面涂敷 有直链淀粉-三	19423	分析柱ChiralPak®AD-H	4.6*100mm,5um	

(3,5-二甲基苯基氨基甲酸酯)	19324	分析柱ChiralPak® AD-H	4.6*150mm,5um	
	19325	分析柱ChiralPak® AD-H	4.6*250mm,5um	
	19394	微径柱ChiralPak® AD-H	2.1*150mm,5um	
	14311	柱芯ChiralPak® OD-H,3 个/包	4.0*10mm,5um	
OD-H 硅胶表面涂敷有纤维素-三(3,5-二甲基苯基氨基甲酸酯)	14423	分析柱ChiralPak® OD-H	4.6*100mm,5um	
	14324	分析柱ChiralPak® OD-H	4.6*150mm,5um	盐酸伊立替康
	14325	分析柱ChiralPak® OD-H	4.6*250mm,5um	
	14394	微径柱ChiralPak® OD-H	2.1*150mm,5um	
AS-H 硅胶表面涂敷有直链淀粉-三[(S)-α-甲基苯基氨基甲酸酯]	20311	柱芯ChiralPak® AS-H,3 个/包	4.0*10mm,5um	
	20123	分析柱ChiralPak® AS-H	4.6*100mm,5um	
	20324	分析柱ChiralPak® AS-H	4.6*150mm,5um	盐酸普拉克索
	20325	分析柱ChiralPak® AS-H	4.6*250mm,5um	
	20394	微径柱ChiralPak® AS-H	2.1*150mm,5um	
OJ-H 硅胶表面涂敷有纤维素-三(4-甲基苯甲酸酯)	17311	柱芯ChiralPak® OJ-H,3 个/包	4.0*10mm,5um	
	17423	分析柱ChiralPak® OJ-H	4.6*100mm,5um	
	17324	分析柱ChiralPak® OJ-H	4.6*150mm,5um	苯磺酸氨氯地平、硫酸氯吡格雷
	17325	分析柱ChiralPak® OJ-H	4.6*250mm,5um	
	17394	微径柱ChiralPak® OJ-H	2.1*150mm,5um	

注：大赛璐公司还提供其他类型的手性分析柱，如键合型手性色谱柱、反相手性色谱柱和蛋白质键合手性柱，欢迎来电咨询

1.2 Shodex（昭和电工）色谱系列

昭和电工涉及到石油，化学，无机，铝金属，电子信息等多种领域。从上世纪 60 年代就开始研发液相色谱和 GPC 柱，已经有 30 多年的历史。SHODEX 是昭和电工创立的液相色谱产品的著名品牌，除生产传统的硅胶基质正相、反相柱外，尤其擅长聚合物基质的糖分析柱、GPC、GFC 柱、有机酸分析柱、离子色谱柱、离子交换色谱柱、亲和色谱柱以及手性柱等 500 多个型号的各种专用色谱柱，可以在任何公司制造的 HPLC 仪器上使用，并为 Waters、瑞士万通等多个知名品牌代工生产凝胶和离子色谱柱。



1.2.1 糖类及碳水化合物分析色谱柱

Shodex 生产的聚合物基质糖柱在糖分析领域首屈一指，采用的是混合多种保留模式（离子交换作用、尺寸排阻、HILIC 等）的方式将各种复杂的糖类、糖醇类等分离开来。

专用柱类型	货号	描述	规格	特点
糖分析柱	F6378102	SUGAR SC1011	8.0×300	结合配位体交换法和尺寸排阻法分离糖类 有三种抗衡离子：Ca ²⁺ 、Pb ²⁺ 和 Na ⁺ 只需水做流动相
	F6378105	SUGAR SP0810	8.0×300	
	F6378010	SUGAR KS-801	8.0×300	
	F6378020	SUGAR KS-802	8.0×300	用于糖类和有机酸的同步分析 用尺寸排阻法分离糖类，用离子排阻法分离有机酸 适用于糖醛酸和醛糖酸的分析
	F6378100	SUGAR SH1011	8.0×300	
	F6378025	SUGAR KS-803	8.0×300	
	F6378035	SUGAR KS-804	8.0×300	适用于尺寸排阻法分析多糖 只需水做流动相
	F6378050	SUGAR KS-805	8.0×300	
	F6379230	USPpakMN-431	4.0×250	按照美国药典（USP）(第 23 版)做甘露醇分析
	F7001400	SUGAR SC1211	6.0×250	结合配位体交换法和正相法进行分离



	F7001300	SUGAR SZ5532	6.0×150	SC1211 可用于糖醇的分离 SZ5532 适用于分离二糖和三糖
	F7630002	NH2P-50 4D	4.6×150	聚合物基质氨基柱 聚乙烯醇填料，特别经久耐用
	F7630001	NH2P-50 4E	4.6×250	正相法是分析单糖，寡糖和糖醇最理想的方法 也可适用于蒸发光散射检测器和 LC/MS
有机酸分析柱	F6378030	Rspak KC-811	8.0×300	离子排阻法（反相法）；分离多种有机酸 用柱后法进行高选择性分离
氨基酸分析柱	F6354211	Cxpak P-421S	4.6×150	强阳离子交换法，支持各类氨基酸的同步分析
	F7008140	Rspak NN-814	8.0×250	填料中含微量磺基的复合法(反相法和阳离子交换法) 色谱柱，适应于特定氨基酸的分析

注：若需要其他规格或保护柱，欢迎来电咨询。

1.2.2 聚合物基质凝胶色谱柱

专用柱类型	货号	描述	规格	特点
水溶性 SEC 色谱柱	F6429100	OHpak SB-802 HQ	8.0×300	聚合物基质填料 SEC(GFC)的水溶性色谱柱 支持宽范围的分子量
	F6429101	OHpak SB-802.5 HQ	8.0×300	SB-807HQ 的排阻界限为 5 亿，可用于大分子分析 溶剂可用 DMF 替换(除 SB-802HQ 和 SB-807HQ 之 外的色谱柱)，可分析极性聚合物
	F6429102	OHpak SB-803 HQ	8.0×300	
	F6429103	OHpak SB-804 HQ	8.0×300	
	F6429104	OHpak SB-805 HQ	8.0×300	
	F6429111	SB401-4E	4.6×250	
	F6429112	SB402.5-4E	4.6×250	灵敏度比 SB-800 HQ 柱高三倍或四倍 SB401-4E 可分析分子量小于 1000 的小分子
	F6429113	SB403-4E	4.6×250	
水溶性/油溶性两用 SEC 色谱柱	F7600001	Asahipak GF-310 HQ	7.5×300	
	F7600002	Asahipak GF-510 HQ	7.5×300	
	F7600003	Asahipak GF-710 HQ	7.5×300	具有极好耐溶性的聚合物基质 SEC 柱 适用于水和有机溶剂体系
	F7600004	Asahipak GF-7M HQ	7.5×300	
	F7600090	Asahipak GF-310 HQ 8D	8.0 × 150	
	F6710018	Asahipak GF-1G 7B	7.5 × 50	
油溶性 SEC(GPC) 色谱柱	F6028010	GPC KF-801 (四氢呋喃)	8.0×300	
	F6028020	GPC KF-802 (四氢呋喃)	8.0×300	
	F6028110	GPC K-801 (氯仿)	8.0×300	
	F6028120	GPC K-802 (氯仿)	8.0×300	
高温 GPC 色谱柱	F6208700	GPC HT-803	8.0×300	
	F6208710	GPC HT-804	8.0×300	HT-800 系列是 AT-800S 系列的高温高效柱。UT-800 系列是专门为高温/超高温 GPC 设计的，最高可达 210℃。在分析含超大聚合物样品和不溶性聚合物时， 如聚乙烯(PE)和聚丙烯(PP)，推荐使用 UT-800 系列。
	F6208600	GPC UT-802.5	8.0×300	
	F6208610	GPC UT-806M	8.0×300	



注：若需要其他规格或保护柱，欢迎来电咨询。

1.3 Dionex (戴安) 色谱系列

戴安公司于 2011 年 5 月正式并入 Thermo Fisher Scientific 公司,成为 Thermo Fisher Scientific 的一员。戴安以生产高技术产品著称,其技术涵盖了样品前处理、无机离子分离分析、有机物分离分析、制备纯化过程以及对以上所有仪器的全自动智能管理软件等诸方面,尤其在离子色谱方面拥有最先进的技术。



主要色谱产品有：

- 离子色谱柱及耗材
- 液相色谱柱及耗材
- 样品前处理柱



1.3.1 液相色谱柱及耗材—Acclaim 系列

系列	货号	描述	规格(mm)	特点
常规色谱柱	069580	Acclaim SST Guard Cartridge Holder V-2, 保护柱套		分析小分子物质: The Acclaim® 120 系列有很高的表面覆盖和极低的金属残留, 与 LC/MS 联用背景非常低, 高有机流动相下能保持很高的柱容量。 极性键合反相柱, 用于分析极性和非极性成: 键合极性磺胺基团, 能同时保留极性和非极性分析物; 兼容 100% 水相, 同时兼容 LC-MS。 UltiMate 3000 Intelligent LC 系统的得力武器: 能增加样品的处理量, 同时保持方法稳定性和操作简单性。 聚合物反相柱: 用于标准的反相液相色谱分析, 也是离子对或离子抑制法分析疏水性化合物的理想方法。
	069698	Acclaim PA, 5 µm Guard Cartridges, 2 ea (use V-2 Holder), 保护柱芯	4.6×10	
	059149	Acclaim 120, C18, 5 µm Analytical	4.6×250	
	069580	Acclaim SST Guard Cartridge Holder V-2, 保护柱套		
	069698	Acclaim PA, 5 µm Guard Cartridges, 2 ea (use V-2 Holder), 保护柱芯	4.6×10	
	061321	Acclaim PA, 5 µm Analytical	4.6×250	
	071604	Acclaim RSLC 120, C18, 2.2 µm Analytical	3.0×50	
	071605	Acclaim RSLC 120, C18, 2.2 µm Analytical	3.0×100	
	039567	IonPac NG1-10 µm Guard Column, 保护柱	4×35	
	035321	IonPac NS1-5 µm Analytical Column	4.6×250	
专用色谱柱	主要有混合基质 WCX-1 柱、混合基质 HILIC-1 柱、有机酸分析硅胶基质柱、爆炸物分析柱、表面活性剂分析柱等等, 详情请咨询广州绿百草相关销售			

1.3.2 离子色谱柱及耗材

系列	货号	描述	规格(mm)	特点
阴离子交换色谱柱 (氢氧根体系淋洗液)	062966	IonPac Fast Anion IIIA Guard Column, 保护柱	3.0×50	快速检测软饮料样品中的磷酸盐和脂肪酸
	062964	IonPac Fast Anion IIIA Analytical Column	3.0×250	
	062887	IonPac AG19 Guard Column, 保护柱	4.0×50	用来检测各种样品中卤氧化物和无机阴离子, 检测饮用水中痕量的臭氧消毒副产物溴酸盐。
	062885	IonPac AS19 Analytical Column	4.0×250	
	052962	IonPac AG11-HC Guard Column, 保护柱	4.0×50	用来分析复杂样品大量的无机阴离子和有机酸阴离子, 可以进更高浓度的样品而不会担心进样量过载或色谱柱变宽。
	052960	IonPac AS11-HC Analytical Column	4.0×250	
阴离子交换色谱柱 (碳酸盐体系)	064147	IonPac AG23 Guard Column, 保护柱	4.0×50	高容量碳酸盐体系, 适用分析无机阴离子和卤氧化物, 适合分析饮用水痕量溴酸盐
	064149	IonPac AS23 Analytical Column	4.0×250	
	046134	IonPac AG14 Guard Column, 保护柱	4.0×50	中等容量碳酸盐体系, 适合快速、等度分析无机阴离子等
	046124	IonPac AS14 Analytical Column	4.0×250	
专用阴离子色谱柱	046035	IonPac AG12A Guard Column, 保护柱	4.0×50	中等容量碳酸盐体系, 用于快速、等度分离水样中无机阴离子, 卤氧化物等
	046034	IonPac AS12A Analytical Column	4.0×200	
	035394	IonPac AG7 Guard Column, 保护柱	4.0×50	高容量、高效、疏水性, 用于分离大范围价态阴离子, 包括多磷酸盐, 聚磷酸酯, 和其他多价的复杂试剂如 EDTA 和 NTA。
阳离子交换色谱柱	035393	IonPac AS7 Analytical Column	4.0×250	低容量, 氢氧化物选择性, 用于分离更高价态的阴离子, 包括多磷酸盐, 含氧阴离子, EDTA 复杂物, 金属氧化物等
	035396	IonPac AG5 Guard Column, 保护柱	4.0×50	
	035395	IonPac AS5 Analytical Column	4.0×250	
	059595	IonPac CG16 Guard Column, 保护柱	3.0×50	高容量, 适合检测各种样品的不同浓度钠离子, 铵离子。
阳离子交换色谱柱	059596	IonPac CS16 Analytical Column	3.0×200	
	052200	IonPac CG15 Guard Column, 保护柱	4.0×50	高容量, 适合分析多种样品的不同浓度钠离子, 铵离子, 也能用于含高浓度胺类或钾浓度样品中烷醇胺和痕量乙醇胺的检测。
	051795	IonPac CS15 Analytical Column	4.0×250	
	044002	IonPac CG12 Guard Column, 保护柱	4.0×50	高容量, 用于快速等度分离各种样品中钠离子、铵



1.3.3 样品前处理柱——Dionex OnGuard II

Dionex OnGuard II 样品前处理系列小柱产品包括七种功能类型，两种大小规格(1.0cc 和 2.5cc)，这些产品适用于对样品进行分析物的固相萃取和样品的基体去除。由于新的设计理念的采用，Dionex OnGuard II 样品前处理系列小柱既具有出色的分析性能，又极大的方便了分析者的使用，同时 2.5cc 规格的样品前处理小柱具有较高的柱容量，适用于处理离子强度高的样品，这种规格的小柱有利于降低使用成本。

下表简要给出了 Dionex OnGuard II 样品前处理系列小柱的产品种类，化学结构特点和应用实例。

柱类型和规格	功能团	应用实例
OnGuard II A (1.0cc,2.5cc)	HCO ₃ ⁻ 型季铵盐	强保留阴离子的去除，溶液 pH 的调节
OnGuard II Ag (2.5cc)	Ag ⁺ 磷酸盐	卤素阴离子的去除
OnGuard II Ag/H (2.5cc)	Ag ⁺ 磷酸盐+磺酸	卤素阴离子的去除，过量 Ag ⁺ 的去除
OnGuard II Ba (1.0cc,2.5cc)	Ba ²⁺ 型磷酸盐	SO ₄ ²⁻ 的去除
OnGuard II H (1.0cc,2.5cc)	磺酸	阳离子的去除
OnGuard II M (1.0cc,2.5cc)	亚氨基二乙酸盐	过渡金属离子去除和浓缩富集
OnGuard II P (1.0cc)	聚乙烯吡咯烷酮	酚类物质，偶氮染料和腐植等的去除和浓缩富集
OnGuard II RP (1.0cc,2.5cc)	二乙烯基苯	疏水性化合物的去除

1.4 TSK (TOSOH) 凝胶柱

东曹于 1935 年成立，是日本领军综合石化企业，自成立以来一直致力于以氯碱和石化事业为基础，生命科学和功能产品事业为主导方向的多元化复合型企业的发展，进一步提高在全球市场的地位。

TSKgel 系列产品于 1972 年问世，首次将 H 型聚合物色谱柱用于有机可溶性聚合物的分析。

1978 年开始使用 PW 型系列柱实施水溶性聚合物的凝胶过滤分析。

1977 年，Tosoh 推出 SW 型凝胶过滤柱，成为高性能凝胶过滤柱产品的创造先驱，更在生物科技等新兴领域中成为蛋白质分子量分析的代名词。数年来，填料合成技术与柱工艺学的发展不断推动着 H、SW、PW 型柱的改良完善。TSKgel 色谱柱可以用于所有聚合物样品的分析。



产品	货号	描述	粒径	规格	分子量排阻界限
TSKgel SW _{XL} 系列 (蛋白质、多肽、核酸用)	0008540	TSKgel G2000SW _{XL}	5um	7.8*300mm	1*10 ⁵
	0008541	TSKgel G3000SW _{XL}	5um	7.8*300mm	5*10 ⁵
	0008542	TSKgel G4000SW _{XL}	5um	7.8*300mm	7*10 ⁵ (预估)
TSKgel SW 系列 (蛋白质、多肽、核酸用)	0005788	TSKgel G2000SW	10um	7.8*300mm	1*10 ⁵
	0005102	TSKgel G2000SW	10um	7.8*600mm	1*10 ⁵
	0005789	TSKgel G3000SW	10um	7.8*300mm	5*10 ⁵
TSKgel SW 系列 (蛋白质、多肽、核酸用)	0005103	TSKgel G3000SW	10um	7.8*600mm	5*10 ⁵
	0005790	TSKgel G4000SW	13um	7.8*300mm	7*10 ⁵ (预估)
	0005104	TSKgel G4000SW	13um	7.8*600mm	7*10 ⁵ (预估)
	0008020	TSKgel G2000PW _{XL}	7um	7.8*300mm	5*10 ³ (根据聚乙二醇)
TSKgel PW _{XL} 系列 (合成高分子、多糖、寡糖、核酸用)	0008021	TSKgel G3000PW _{XL}	7um	7.8*300mm	2*10 ⁵
	0008022	TSKgel G4000PW _{XL}	10um	7.8*300mm	1*10 ⁶
	0008023	TSKgel G5000PW _{XL}	10um	7.8*300mm	2.5*10 ⁶
	0008024	TSKgel G6000PW _{XL}	13um	7.8*300mm	5*10 ⁷ (预估)
TSKgel PW 系列 (合成高分子、多糖、寡糖、核酸)	0005761	TSKgel G2000PW	12um	7.8*300mm	5*10 ³ (根据聚乙二醇)
	0005105	TSKgel G2000PW	12um	7.8*600mm	5*10 ³ (根据聚乙二醇)



用)	0008028	TSKgel G2500PW	12um	7.8*300mm	5*10 ³ (根据聚乙二醇)
	0008029	TSKgel G2500PW	12um	7.8*600mm	5*10 ³ (根据聚乙二醇)
	0005762	TSKgel G3000PW	12um	7.8*300mm	2*10 ⁵
	0005106	TSKgel G3000PW	12um	7.8*600mm	2*10 ⁵

注：更多类型和规格，欢迎来电咨询

1.5 Bio-Rad (伯乐) 糖柱及蛋白质柱

Bio-Rad Laboratories, 由 David Schwartz 先生和他的妻子化学家 Alice Schwartz 于 1957 年创建，总部位于加州 Hercules。

根据产品的不同，公司下设三大部门，它们是生命科学部，临床诊断部和工业材料部，产品种类达 6000 余种。主要产品有蛋白组研究产品、层析仪与填料、蛋白质和核酸电泳产品、基因枪与电穿孔仪、定量基因扩增仪、图像分析系统、激光共聚焦扫描显微镜、酶标仪和洗板机系列、食品检测仪器与试剂、糖化血红蛋白检测系列产品、质控系统、毒物检测产品、血液病毒检测产品等。



其中在色谱方面，有专用于蛋白质纯化的 Aminex HPLC 柱，主要产品信息如下：

产品	货号	描述	规格
碳水化合物分析柱	1250143	Aminex HPX-87N 钠型 甜菜糖分析	7.8*300mm
	1250142	Aminex HPX-87K 钾型 糖蜜、谷物糖浆分析	7.8*300mm
	1250095	Aminex HPX-87C 钙型 高果糖谷物糖浆分析	7.8*300mm
	1250094	Aminex HPX-87C 钙型 糖醇分析 USP 标准	4.0*250mm
	1250098	Aminex HPX-87P 铅型 五碳糖、纤维糖水解物分析	7.8*300mm
	1250140	Aminex HPX-87H 氢型 含有机酸的糖分析	7.8*300mm
	1250096	Aminex HPX-42C 钙型 寡糖、增稠剂分析	7.8*300mm
	1250097	Aminex HPX-42A 银离子型 寡糖 (Dp-11)	7.8*300mm
	1250105	碳水化合物快速分析柱 铅型 葡萄糖、半乳糖、蔗糖、果糖	7.8*100mm
	有机酸和醇分析柱	1250140	Aminex HPX-87H 氢型 含有机酸的糖分析，发酵监测
1250100		快速酸分析柱 氢型 乙醇、甘油、有机酸分析	7.8*300mm
1250115		发酵监测柱 氢型 发酵快速监测	7.8*300mm
1250118		阴离子型、铅型滤柱	4.6*30mm
滤柱	1250119	铅型滤柱	4.6*30mm
	1250128	钙型滤柱	4.6*30mm
	1250129	氢型滤柱	4.6*30mm
	1250502	工业级氢型滤柱	4.6*30mm
	1250503	工业级钙型滤柱	4.6*30mm
	1250507	钾型滤柱	4.6*30mm
	1250508	钠型滤柱	4.6*30mm



1.6 Kromasil 色谱系列

Kromasil 拥有从分析型到制备型一套完整的填料体系，目前可提供的填料键合相有 C18、C4、C8、SI、NH₂、CN、Phenyl、Diol 以及手性填料 TBB 和 DMB。孔径有 60A、100A 和 300A 三种，满足不同条件的分析。填料粒径可以提供 3.5um、5um、7um、10um、13um 和 16um 六种。其主要优势有：

- 高柱效及峰形对称性好
- 化学稳定性好
- 化学纯度高
- 高机械强度、高负载



1.6.1 常规色谱柱

键合相	粒径	孔径	直径	250mm	150mm	100mm
C18	3.5um	100A	4.6mm	EH04904	EH04903	EH04902
	5um		4.6mm	EH04704	EH04703	EH04702
C8	3.5um	100A	4.6mm	EH04914	EH04913	EH04912
	5um		4.6mm	EH04714	EH04713	EH04712
NH2	3.5um	100A	4.6mm		EH04943	EH04942
	5um		4.6mm	EH04744	EH04743	EH04742
硅胶柱	3.5um	100A	4.6mm	EH04944	EH04953	EH04952
	5um		4.6mm	EH04754	EH04753	EH04752
C4	3.5um	100A	4.6mm	EH04924	EH04923	EH04922
	5um		4.6mm	EH04724	EH04723	EH04722
Diol (二醇基)	3.5um	60A	4.6mm			
	5um		4.6mm	EH06774	EH06773	
Phenyl	3.5um	100A	4.6mm			
	5um		4.6mm	EH04784	EH04783	



1.6.2 手性色谱柱

键合相	粒径	孔径	直径	250mm	150mm	100mm
CHI-DMB Chiral 手性色谱柱	5um	100A	4.6mm	EH3981		
			10mm	EH3981-10		
	4.6mm		EH39810			
	10mm		EH39810-10			
CHI-TBB Chiral 手性色谱柱	5um	100A	4.6mm	EH3982		
			10mm	EH3982-10		
	4.6mm		EH39820			
	10mm		EH39820-10			
AmyCoat 手性色 谱柱	5um	100A	4.6mm	EH3995	EH3994	
			10mm			
	4.6mm		EH3998	EH3997		
	10um					



1.7 Hamilton(汉密尔顿)聚合物色谱柱

Hamilton PRP 聚合物基质色谱柱是应用于分析生物分子的反相、离子交换和离子色谱中的。这一系列的 Hamilton 色谱柱适用于多种流动相和极宽的 PH) 范围中,并且能够在不能使用硅胶基质色谱柱分析的操作条件下正常应用。具体产品信息及相关应用如下:



类型	粒径	4.1*150mm	4.1*250mm	4.6*150mm	4.6*250mm	应用
PRP-1 柱	5um	79444	79820	79423	79571	类似高碳载 C18 柱的选择性, 适用于小分子量化合物, 如 DNA 的纯化, 维
	7um	79529	79422	--	79380	

	10um	79425	79427	79351	79381	生素和药物的分离等
	3um	79809				
PRP-3 柱	7um					PRP-3 300A 用于蛋白和多肽分离
	10um	79466	79794	79382 (PEEK)	79574 (PEEK)	
	5um	79812		79174 (PEEK)	79181 (PEEK)	
PRP-X100 柱	7um			79665 (PEEK)	79230	PRP X-100 IC 用于离子分析
	10um	79434	79433	79354 (PEEK)	79455 (PEEK)	
PRP-X400	7um		79473		79387 (PEEK)	用于草甘膦及其代谢物的分离
PRP-X500	7um			79573		阴离子用于分析蛋白质和肽类
PRP-X600	7um				79189 (PEEK)	弱碱阴离子交换用于分析核酸和低聚 DNA
PRP-700	5um	79834	79836			

试剂、标准品、填料部分

德国 Dr.Ehrenstorfer 标准品

德国 Dr.Ehrenstorfer 公司所有产品，都是在它通过了 ISO9001 认证的工厂中生产，并严格按标准品的生产程序生产，检测和包装的，保证产品质量的稳定。德国 Dr.Ehrenstorfer 公司还通过了德国品质系统 DQS 认证。主要包括产品：1)农药及衍生物，杀虫剂，代谢物，稳定同位素；2)有机磷，有机氯等农药标准品，PCBs 多氯联苯，PBBs 多溴联苯；PBDE 多溴联苯醚，EPA 环境单标和混标；3)偶氮染料及衍生物；4)食品标准品；5)有机挥发物



DR 农残标准品列表：

货号	名称	规格	货号	名称	规格
C14071000	α-六六六	纯品型，有证书，0.1g	C15100000	氯化甲基汞	纯品型，有证书，0.1g
C14072000	β-六六六	纯品型，有证书，0.1g	C14283700	吡虫啉	纯品型，有证书，0.1g
C14073000	γ-六六六(林丹)	纯品型，有证书，0.25g	LA15175510AL	(Z)-苯氧菌胺	10 ng/ul 于乙腈,1ml
C14074000	δ-六六六;	纯品型，有证书 50mg	C10510000	苯达松(灭草松)	纯品型，有证书，0.25g
C12030000	2,4'-DDD	纯品型，有证书，0.1g	CA10001000	阿维菌素	有证书，0.1g(-18℃保存)
C12031000	4,4'-DDD;	纯品型，有证书，0.25g	C15030000	Methomyl	纯品型，有证书，0.1
C12040000	2,4'-DDE ;	纯品型，有证书，50mg	YA12093000AC	十氟三苯基磷	1000 ng/ul 于丙酮,1ml
C12041000	4,4'-DDE	纯品型，有证书，0.1g	CA15515000	烟嘧磺隆	纯品型，有证书，50mg
C12081000	2,4'-DDT(O,P'-滴滴涕)	纯品型，有证书，50mg	C17178700	戊唑醇	纯品型，有证书，0.25g
C12590000	DIELDRIN	纯品型，有证书，50mg	XA12041100AC	氘代 4,4-DDE(d8)	100 ng/ul 于丙酮,1.1ml
C15970000	Pentachlorophenol	纯品型，有证书，0.1g	XA16080100AC	Phorate D10	100 ng/ul 于丙酮,1.1ml
C14160000	六氯苯	纯品型，有证书，0.25g	C11600100	毒死蜱-D10	纯品型，有证书，20mg
C11601000	甲基毒死蜱	有证书，0.25g(-18度保存)	C12210100	二嗪农 D10	纯品型，有证书，10mg
C17680000	敌百虫(三氯松)	有证书，0.25g(-18度保存)	XA10510100AC	氘代灭草松 D6	100 ng/ul 于丙酮,1.1ml
C12530000	Dichlorvos	有证书，0.25g(4度保存)	XA10060100AC	甲草胺-D13(同位素)	100 ng/ul 于丙酮,1.1ml
C15880000	parathion-ethyl	有证书，0.1g(-18度保存)	XA10070100AC	Aldicarb-D3(同位素)	100 ng/ul 于丙酮,1.1ml
C14980000	methamidophos	有证书，0.1g(-18度保存)	XA11010100AC	克百威 D3	100 ng/ul 于丙酮,1.1ml
C12700000	乐果	有证书，0.1g(-18℃保存)	XA14820100AC	2 甲 4 氯丙酸 D3	100 ng/ul 于丙酮,1.1ml
C16080000	phorate	有证书，0.1g(4℃保存)	XA11940100AC	2, 4-D D3	100 ng/ul 于丙酮,1.1ml
C14710000	Malathion	有证书，0.1g(4℃保存)	XA14760100AC	MCPA D3	100 ng/ul 于丙酮,1.1ml
C15730000	Omethoate	有证书，0.1g(4℃保存)	C13965010	Furan D4	纯品型，有证书，1g
C14050000	草甘膦	纯品型，有证书，0.25g	XA10330100AC	莠去津 D5	100 ng/ul 于丙酮,1.1ml

C10330000	阿特拉津	纯品型, 有证书, 0.25g	XA13270100AC	Ethion-D20	100 ng/ul 于丙酮, 1.1ml
C11600000	毒死蜱	有证书, 0.25g(-18℃保存)	XA14640100AC	利谷隆 D6	100 ng/ul 于丙酮, 1.1ml
C17010000	Sulfotep	有证书, 0.1g(4℃保存)	XA14980100AC	Methamidophos D6	100 ng/ul 于丙酮, 1.1ml
C10010000	乙酰甲胺磷/	有证书, 0.25g(-18℃保存)	C12530100	Dichlorvos D6	纯品型, 有证书, 10mg
C15300000	Monocrotophos	有证书, 0.1g(-18℃保存)	XA11890400AC	反式氯氰菊酯-D6	100 ng/ul 于丙酮, 1.1ml
C15890000	Parathion-methyl	有证书, 0.1g(-18℃保存)	XA10980100AC	Carbaryl D7	100 ng/ul 于丙酮, 1.1ml
C16150000	辛硫磷	有证书, 0.1g(4℃保存)	XA12081100AC	2,4-DDT D8	100 ng/ul 于丙酮, 1.1ml
C11860000	λ-Cyhalothrin	有证书, 0.1g(4℃保存)	XA14160100AC	六氯苯 13C6	100 ng/ul 于丙酮, 1.1ml
C11890000	氯氰菊酯异构体混标	纯品型, 有证书, 0.1g	XA14050100WA	草甘磷 1,2-13C2 15N	100 ng/ul 于水, 1.1ml
C12120000	Deltamethrin	纯品型, 有证书, 0.25g	XS18001181TO	8种有机氯农药混标	100ppm 溶于甲苯, 1ml
C10450000	草除灵 Benazolin	纯品型, 有证书, 0.1g	YA05080100MB	有机氯农药混标	1000ng/ul 于叔丁基甲醚 1ml
C11010000	Carbofuran	纯品型, 有证书, 0.25g	XA06220100CY	有机磷农药混标 4	100 ng/ul 于环己烷, 1ml
C10990000	多菌灵(棉萎灵)	纯品型, 有证书, 0.25g			

美国 Accustandard 标准品

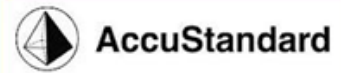
美国 Accustandard 公司是唯一一家经过 NIST/NVLAP, EPA 认证的标准物质的专业生产厂商, 生产各类标样 35000 种, 所有产品均提供质检证书, 材料安全数据卡。同时提供多种产品包装规格。包括:

- 1) 农药标样: 700 种农药纯品、3000 种农药混标。
- 2) 环境标样: 全部 PCD (多氯联苯) 标样系列-209 种, EPA 检测方法用标样。
- 3) 质控与转向测试: 供水/废水测试用标样。
- 4) 石化标样: LUFT/LUST 总石油烃标样。
- 5) 无机标样: 专项测试标阳, 等离子发射, 原子吸收, 离子色谱标样, 硫标样等。
- 6) 食品分析标样: 食品分析, 防腐剂, 杀菌剂, 维生素, 类脂类标样等。
- 7) 国际标样: 加拿大、欧洲、日本、韩国规定检测方法之专用标样。
- 8) 化学品标样盒: 多品种标样盒、任选组合标样盒、Theata 标样盒等。

溴联苯醚标准品

订货号	型号及规格描述	化学名	中文名
BDE-001S	50 µg/mL in Isooctane 1ml	2-Bromodiphenyl ether	一溴联苯醚(PBDE)
BDE-007S	50 µg/mL in Isooctane 1ml	2,4-Dibromodiphenyl ether	二溴联苯醚(PBDE)
BDE-017S	50 µg/mL in Isooctane 1ml	2,2',4-Tribromodiphenyl ether	三溴联苯醚(PBDE)
BDE-047S	50 µg/mL in Isooctane 1ml	2,2',4,4'-Tetrabromodiphenyl ether	四溴联苯醚(PBDE)
BDE-100S	50 µg/mL in Isooctane 1ml	2,2',4,4',6-Pentabromodiphenyl ether	五溴联苯醚(PBDE)
BDE-153S	50 µg/mL in Isooctane 1ml	2,2',4,4',5,5'-Hexabromodiphenyl ether	六溴联苯醚(PBDE)
BDE-190S	50 µg/mL in Isooctane 1ml	2,3,3',4,4',5,6-Heptabromodiphenyl ether	七溴联苯醚(PBDE)
BDE-196S	50 µg/mL in Isooctane 1ml	2,2',3,3',4,4',5,6'-Octabromodiphenyl ether	八溴联苯醚(PBDE)
BDE-208S	50 µg/mL in Isooctane 1ml	2,2',3,3',4,5,5',6,6'-Nonabromodiphenyl ether	九溴联苯醚(PBDE)
BDE-209S	50 µg/mL in Isooctane 1ml	Decabromodiphenyl ether	十溴联苯醚(PBDE)

如需了解更多可查询 <http://www.accustandard.com>, 或咨询本公司。



Sigma-Aldrich 试剂、标准品

提供的分析标准品, 是用于色谱法 (HPLC、GPC、GC)、电泳法、显微学、分光光度法、滴定法和物理性质测试等方法的分析检测, 涵盖了痕量和残留分析用标准品 (农/兽药残留标准品等)、石化标准品、环境标准品、临床应用标准品、食品与饮料检测标准品、认证参考标准物质、GMO 标准品、化妆品检测标准品、司法鉴定标准品等。

Fluka 和 Supelco 提供的分析试剂和溶剂可用于色谱、光谱、滴定 (包括卡尔费休滴定), 食品微生物学、显微镜学、水质分析、重量测定 及其它分析的应用。



食品检测标准品

货号	品名	货号	品名
52549-250MG	三聚氰胺, 250mg	07937-25MG	苏丹红 II, 25mg

16614-250MG	三聚氰酸, 250mg	67386-25MG	苏丹红IV, 25mg
51383-25MG	苏丹红 I, 25mg	46396-250MG	孔雀石绿
68562-25MG	苏丹红III, 25mg	33945-10MG	孔雀石绿-D5
46364-250MG	结晶紫	69669-25MG	隐色孔雀石绿
32853-10MG	结晶紫-D6	32834-10MG	隐色结晶紫-D6
47858	维生素 B1, 1g	47861	维生素 B2, 1g
47862	维生素 B6, 1g	47869	维生素 B12, 100mg
47134	安赛蜜, 1g	47827	甜蜜素, 1g
47839	糖精钠, 1g	47840	糖精(半钙盐), 1g
47135	阿斯巴甜, 500mg	47841	D-山梨醇, 1g
94425-1ML-F	丙酸, 1mL	46933	柠檬酸, 500mg
46937	L-(+)-乳酸, 100mg	47845	山梨酸, 100mg
47267	单糖标准品套装	47289	蔗糖, 500mg
47849	苯甲酸, 1g	47848	山梨酸钾, 1g
47885-U	37 种脂肪酸甲酯混标	62174-100MG-F	γ-亚麻酸 C18:3
47791	亚油酸甲酯顺反异构混标	76159-1G	棕榈酸甲酯 C16:0
46323-U	黄曲霉毒素 B1, 溶液	46324-U	黄曲霉毒素 B2, 溶液
46325-U	黄曲霉毒素 G1, 溶液	46326-U	黄曲霉毒素 G2, 溶液
46319-U	黄曲霉毒素 M1, 溶液	46300-U	黄曲霉毒素混标 (B1,B2,G1,G2)

更多标准品, 请来电咨询。

HYDRANAL 卡尔费休容量法试剂

无隔膜库仑法			
名称	货号	规格	品牌
阳极液	34836-500ML-R	HYDRANAL®-Coulomat AG 有无隔膜均适用, 不含氯仿, 500mL	Fluka
阳极液	34820-500ML-R	HYDRANAL®-Coulomat AK, 测酮专用, 有无隔膜均适用, 500mL	Fluka
阳极液	34843-500mL	HYDRANAL®-Coulomat AG-H, 测长链烃类, 不含卤代烃, 500mL	Fluka
阳极液	34739-500mL	HYDRANAL®-Coulomat AG Oven, 卡式炉专用, 500mL	Fluka
阳极液	34726-500mL	HYDRANAL®-Coulomat E, 乙醇环保型, 有无隔膜适用, 500mL	Fluka
有隔膜库仑法			
阳极液	34836-500ML-R	HYDRANAL®-Coulomat AG 有无隔膜均适用, 不含氯仿, 500mL	Fluka
阴极液	34840-50ML-R	HYDRANAL®-Coulomat CG 库伦法阴极液, 50mL	Fluka
阳极液	34820-500ML-R	HYDRANAL®-Coulomat AK, 测酮专用, 500mL	Fluka
阴极液	34821-50ML-R	HYDRANAL®-Coulomat CG-K, 测酮专用	Fluka
阳极液	34843-500mL	HYDRANAL®-Coulomat AG-H, 测长链烃类, 不含卤代烃, 500mL	Fluka
阴极液	34840-50ML	HYDRANAL®-Coulomat CG Reagent	Fluka
阳极液	34739-500mL	HYDRANAL®-Coulomat AG Oven, 卡式炉专用, 500mL	Fluka
阴极液	34840-50ML	HYDRANAL®-Coulomat CG Reagent	Fluka
阳极液	34726-500mL	HYDRANAL®-Coulomat E, 乙醇环保型, (有无隔膜均适用, 既可作为阳极液也可作为阴极液), 500mL	Fluka



美国 Chromadex 标准品

美国中草药, 拥有全球最广泛的植物化学目录, 生产 3000 多种植物化学/中草药对照品和试剂盒。产品系列: 环境污染标准品、废水标准品、同体废弃物标准品、药物标准品、药物杂质标准品、无机物标准品 (ICP 及金属)、EPA 方法相关环境标准品。详情可查询 <http://www.chromadex.com>, 或咨询本公司。

英国政府化学家实验室 LGC 标准品

英国政府化学家实验室 LGC 标准品公司是经 UKAS 认证的国际 PT 提供方, 提供 20000 多个参考物质, 包括视频、环境、医药、临床和工业等领域。详情可查询 <http://www.lgcpt.com>, 或咨询本公司。



美国药典 USP 标准品

美国药典是美国政府对药品质量标准和检定方法作出的技术规定，也是药品生产、使用、管理、检验的法律依据。USP 标准品在全球 130 多个国家得到广泛的认可和信任。USP 法定标准品是原料药、辅料、杂质、降解产品、食品补充剂、药典试剂和性能校正剂的样本，其特性规定极严密。在进行法定 USP-NF 测试和化验时必须使用 USP 标准品。详情可登陆 <http://www.usp.org>，或向我司咨询！

欧洲药典 EP 标准品

EDQM 标准物质是经过专门筛选的，并由欧洲药典委员会对检验后的标准物质进行确认。根据标准物质的用途（如鉴别、纯度检查、含量测定），可能会作为国际协作研究的项目。根据 ISO 导则 34 基本原则建立与分发标准物质。这些标准物质可在鉴别试验、有关物质检查、含量测定等药物分析中用作对照品，也可用于仪器的校正。详情可登陆 <http://www.edqm.eu>，或向我司咨询！

中检所标准品

提供中国食品药品检定研究院生产的符合中国药典的药品标准品，具体种类规格可登陆 <http://www.nicbbp.org.cn/bzwz/>，或咨询我司。

美国霍尼韦尔公司 B&J 溶剂

货号	描述	级别	规格	货号	描述	级别	规格
AH015-4	乙腈 ACS/HPLC	色谱级	4L	081-4	二甲亚砜 B&J Brand®	农残级	4L
AH230-4	甲醇 ACS/HPLC	色谱级	4L	207-4	正庚烷 B&J Brand®	农残级	4L
AH340-4	四氢呋喃 ACS/HPLC	色谱级	4L	362-4	异辛烷 B&J Brand®	农残级	4L
AH100-4	乙酸乙酯 ACS/HPLC	色谱级	4L	362-1	异辛烷 B&J Brand®	农残级	1L
AH216-4	正己烷 ACS/HPLC	色谱级	4L	323-4	异丙醇 B&J Brand®	农残级	4L
AH323-4	异丙醇 ACS/HPLC	色谱级	4L	312-4	戊烷 B&J Brand®	农残级	4L
015-4	乙腈 UV B&J Brand®	农残级	100ml	322-4	正丙醇 B&J Brand®	农残级	4L
053-4	环己烷 B&J Brand®	农残级	500ml	230-4	甲醇 B&J Brand®	农残级	4L
057-4	环戊烷 B&J Brand®	农残级	4L	076-4	N,N-二甲基甲酰胺 B&J Brand	农残级	4L

美国 J.T.Baker 溶剂

货号	描述	级别	规格	货号	描述	级别	规格
9093-68	甲醇	色谱级	4L	Mar-41	四氢呋喃(Unstabilized)	色谱级	4L
Mar-17	乙腈	色谱级	4L	Mar-55	乙腈	农残级	4L
Mar-82	乙酸乙酯	色谱级	4L	Mar-60	乙酸乙酯	农残级	4L
Mar-04	正己烷 95%	色谱级	4L	Mar-62	正己烷 95%	农残级	4L
Mar-95	异丙醇	色谱级	4L	Mar-63	甲醇	农残级	4L
Mar-40	四氢呋喃(Stabilized)	色谱级	4L	Mar-34	异丙醇	农残级	4L

日本 TCI 离子对试剂

用途	货号	描述	规格	用途	货号	描述	规格
分析酸性样品的离子对色谱							
用于 HPLC	I0364	四丁基氢氧化铵(10%的水溶液)	25ML	用于 LC-MS	A5703	乙酸二丙基铵(约 0.5mol/L 的水溶液)	10ML
	I0365	四丁基溴化铵	25G		A5702	乙酸二丁基铵(约 0.5mol/L 的水溶液)	10ML
	I0366	四丁基氯化铵	25G		A5704	乙酸二戊基铵(约 0.5mol/L 水溶液)	10ML
	I0368	四丁基硫酸氢铵	25G		A5705	乙酸二己基铵(约 0.5mol/L 的水溶液)	10ML
分析碱性样品的离子对色谱							
用于 HPLC	I0341	1-丙烷磺酸钠	25G	用于 LC-MS	A5711	三氟乙酸(约 0.5mol/L 的水溶液)	10ML
	I0342	1-丁烷磺酸钠	25G		A5712	五氟丙酸(约 0.5mol/L 的水溶液)	10ML
	I0343	1-戊烷磺酸钠	25G		A5713	七氟丁酸(约 0.5mol/L 的水溶液)	10ML

I 0344	1-己烷磺酸钠	25G	A5714	九氟戊酸(约 0.5mol/L 的水溶液)	10ML
I 0345	1-庚烷环酸钠	25G	A5715	十一氟己酸(约 5mmol)	1SAMPLE
I 0346	1-辛烷磺酸钠	25G	A5722	十一氟己酸,高等级	1G

日本和光试剂

日本和光纯药工业株式会社“WAKO”系列试剂涵盖了全面的生物化学、分析化学、有机化学、环境分析、食品·医药品分析、高纯度及认证标准品等多类，约 50 万种试剂。WAKO 尤以致力于某些当前特殊的高端领域，如：癌症病的研究及有效防治、农兽药残留物分析、中药研究、食品科学和水质分析等。

详情可登陆 <http://www.wako-chem.co.jp> 查询。



ALFA 试剂

Alfa Aesar (阿法埃莎) 是 Johnson Matthey (庄信万丰) 集团旗下的全资子公司，是全球首屈一指的科研化学品、金属和材料的生产商及供应商。提供高纯度贵金属化合物、纯元素、高无机化合物、金属粉末、稀土金属、合金及化合物、超干 (Ultra Dry) 系列材料、分析标准溶液、碱金属硼酸助熔剂等。

如需了解产品详细信息，可登陆 <http://www.alfa.com/zh/gh100w.pgm>



三菱化学树脂填料

日本三菱化学填料以 DIAION 和 SEPABEADS 品牌大孔吸附树脂享誉全球。

主要包括 HP, SP 系列（以聚苯乙烯-二乙烯基苯为基体）和 HP2MG 系列（以甲基丙烯酸酯为基体）。同时，三菱树脂填料也生产离子交换树脂和 MIC-GEL 精细分离填料（4um-300um），可用在反相色谱方面的无官能团的聚合物为基体的树脂和其他产品，用于生物，制药，环保，食品等领域的分析和制备。



树脂类型	DIAION ^(R)		SEPABEADS ^(R)			DIAION ^(R)
	HP20	HP21	SP825	SP850	SP207	HP2MGL
孔容积 (ml/g)	1.3	1.1	1.4	1.2	1.3	1.2
比表面积 (m ² /g)	600	570	1000	1000	600	500
孔半径 (Å)	> 200	80	57	38	110	200
表观密度 (g/L-R)	680	625	690	670	780	720
水含量 (%)	55-65	45-55	52-62	46-52	43-53	55-65
均匀系数	< 1.6	< 1.6	< 1.6	< 1.6	< 1.6	< 1.6

另我司还提供三菱以下树脂，欢迎咨询！

精细分离填料 MCI-GEL CHP: CHP20P、CHP10M、CHP 5C、CHP2MG 等。

阳离子交换树脂：强酸性阳离子交换 DIAION SK 系列、PK 系列，弱阳离子交换 DIAION WK 系列（WK10、WK40）等。

阴离子交换树脂：强碱性阴离子交换 DIAION SA 系列、PA 系列，弱碱性离子交换 DIAION WA 系列（WA10）等。

美国 GE 填料



货号	产品	分离范围(球蛋白)	颗粒(μm)	特性应用
Sephadex LH-20 葡聚糖凝胶				
17-0090	Sephadex LH-20	100-4000	干粉 18-111	胆固醇、脂肪酸、激素、维生素、天然产物
Sephadex G 系列葡聚糖凝胶				
17-0010	Sephadex G-10	<700	干粉 40-120	抗生素分析，亲水蛋白、多肽和寡糖类样品除杂
17-0020	Sephadex G-15	100-1500	干粉 40-120	缓冲液交换，脱盐，分离去除小分子
17-0033	Sephadex G-25 Medium	1000-5000	干粉 50-150	工业脱盐及交换缓冲液等
17-0043	Sephadex G-50 Medium	1000-30000	干粉 50-150	肽类分离、脱盐、清洗生物提取液分子量测定
17-0050	Sephadex G-75	3000-80000	干粉 40-120	蛋白纯化分离，分子量测定，平常数的测定
17-0060	Sephadex G-100	2000-12x10 ⁴	干粉 40-120	蛋白分离纯化、分子量测定等

Sephacrose 琼脂糖凝胶				
17-0130	Sephacrose 2B	70,000-40×10 ⁶	60-200	蛋白、大分子复合物、病毒、不对称分子和多糖的分离、分子量测定
17-0120	Sephacrose 4B	60,000-20×10 ⁶	45-165	蛋白多肽、多糖的分离、分子量测定
17-0110	Sephacrose 6B	10,000-4 ×10 ⁶	45-165	
Sephacrose CL 交联琼脂糖凝胶				
17-0140	Sephacrose CL-2B	70,000-40 ×10 ⁶	60-200	核酸、多糖的分离、分子量测定，特别是不溶于水的大分子
17-0150	Sephacrose CL-4B	60,000-20 ×10 ⁶	45-165	
17-0160	Sephacrose CL-6B	10,000-4 ×10 ⁶	45-165	

更多规格请咨询我司。此外，我司还提供 GE 公司离子交换填料、亲和层析填料、疏水层析填料等，详情欢迎咨询。

日本富士 Chromatorex 硅胶填料

日本富士填料（正相、反相）液相色谱固定相：纯化合物和天然化合物，分离小于 10000Dalton 的化合物。

产品系列	孔径 (Å)	粒径 (μm)	键合相	介绍
Chromatorex® "MB" 球形硅胶	70, 100, 300, 500, 800, 1000	40/75, 75/200	C18, C8, C4, Diol, NH ₂ 等	正相, FLASH 以及吸附色谱的理想填料, 允许直接放大而不必经过耗时的方法开发。
Chromatorex® "SMB" 高纯硅胶	7,10,20,30,50,80,100	5, 10, 15, 20, 20/45	C18, C8, C4, NH ₂ , CN, Phenyl, Diol.	正反相分析及制备 HPLC, MPLC 的理想填料。

此外还有“SPS”超纯硅胶系列、“GS”无定形硅胶系列，具体规格欢迎咨询我司。

实验室常用耗材部分

1. 常用色谱配件

1.1 常用品牌替代氙灯



品牌	替代品牌	检测器型号	寿命 (小时)	原厂货号	原价报价	价格
美国	Agilent	Agilent 1100/1200 VWD 紫外检测器	2000	G1314-60100	6620	4652
		Agilent 1100/1200 DAD 二极管检测器	2000	2140-0813	10188	6120
	Waters	Waters 996/2996	2000	WAT052586	11490	6500
		Waters 2487	2000	WAS081142	8002	5200
		Waters 486	2000	700000356	100876	5250
德国	Agilent	Agilent 1100/1200 VWD 紫外检测器	2000	G1314-60100	6620	4652
		Agilent 1100/1200 DAD 二极管检测器	2000	2140-0813	10188	6120
	Waters	Waters 996/2996	2000	WAT052586	11490	6800
		Waters 2487	2000	WAS081142	8002	5200
		Waters 486	2000	700000356 (wat080678)	100876	6000

1.2 进样针

HAMILTON 进样针

微量进样器可提供用于 Rheodyne 及 Valco HPLC 进样阀的多种微量进样器，规格从 5μl 至 500μl。

使用微量进样器时应注意，避免在超过+50℃的环境使用且不应高温灭菌。

类别	货号	规格
液相	80365	10ul,普通固定针头
	80465	25ul,普通固定针头
	80565	50ul,普通固定针头
	80665	100ul,普通固定针头
	80765	250ul,普通固定针头
	80865	500ul,普通固定针头
	适用于 Rheodyne Valve	
	80065	10ul,针头可换,加粗杆
	80265	25ul,针头可换,加粗杆
	80965	50ul,针头可换,加粗杆
	81065	100ul,针头可换,加粗杆
	81165	250ul,针头可换,加粗杆
	81265	500ul,针头可换,加粗杆
	80275	25ul,针头固定,加粗杆
	80975	50ul,针头固定,加粗杆
	81075	100ul,针头固定,加粗杆
	81175	250ul,针头固定,加粗杆
90134	#22 针头 Needle 6/PK	

类别	货号	规格
气相	80135	1ul,无死体积
	87900	5ul,普通固定针头
	80300	10ul,普通固定针头
	80400	25ul,普通固定针头
	80500	50ul,普通固定针头
	80600	100ul,普通固定针头
	80700	250ul,普通固定针头
	80800	500ul,普通固定针头
	80000	10ul,气密固定针头
	80200	25ul,气密固定针头
	80900	50ul,气密固定针头
81000	100ul,气密固定针头	



1.3 其他色谱配件

Rheodyne 进样阀及相关配件

手动进样阀的特性参数:

型号	级别	定量环体积	材料	最高温度	最高压力	备注
7725i	分析级	2uL-5mL	316SST,VESPEL	80℃	48MPa	
9725i	分析级	2uL-10mL	PEEK,VESPEL	50℃	34MPa	生物相容
8125	微量级	5uL-1mL	316SST,VESPEL	80℃	48MPa	
3725i-038	制备级	2mL-20mL	316SST,PEEK	50℃	34MPa	
3725i	制备级	2mL-20mL	PEEK	50℃	28MPa	生物相容

类别	货号	描述
进样阀	7725i	7725i 进样阀, 内置传感器, 不锈钢
	7125-047	7725i 转子密封 (VESPEL) pH 范围 0-10
	7125-079	7725i 转子密封 (Tefzel) pH 范围 0-14
阀配件	7725-026	7725i 定子密封
	7215	22#针头 (7725i 阀用)
	7125-054	针路清洗器
	7725-999	7725i 进样阀维修组件 (含转子密封、定子密封、针路清洗器、“O”型圈、针头导管和维修用内六角扳手)
定量环	7755-015	2uL PEEK 定量环 (用于 7725i 和 9725)
	7755-020	7725i 进样阀 5uL 不锈钢定量环
	7755-021	7725i 进样阀 10uL 不锈钢定量环
	7755-022	7725i 进样阀 20uL 不锈钢定量环

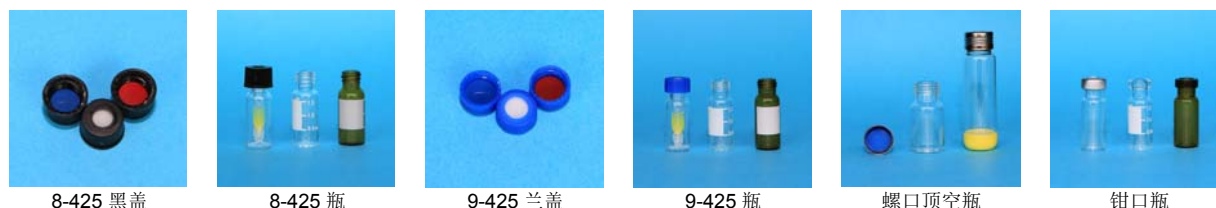


	7755-023	7725i 进样阀 50uL 不锈钢定量环
	7755-024	7725i 进样阀 100uL 不锈钢定量环
	7755-025	7725i 进样阀 200uL 不锈钢定量环
	7755-026	7725i 进样阀 500uL 不锈钢定量环
管路	不锈钢	625-10 SS Tubing 1/16"x.01"x1m
		625-20 SS Tubing 1/16"x.02"x1m
		625-30 SS Tubing 1/16"x.03"x1m
		TT-1001 不锈钢管路切管器，用于外径 1/16"管路
	PEEK	1531 PEEK Tubing 1/16"x.01"x1m
		1532 PEEK Tubing 1/16"x.02"x1m
		1533 PEEK Tubing 1/16"x.03"x1m
		1536 PEEK Tubing 1/16"x.007"x1m
		A-327 PEEK 管路切管器
接头及卡套	不锈钢	U-400X 螺母 Male nut, ss 10/pk
		U-401X 卡套 Ferrule 1/16" SS 10/pk
	PEEK	F-120X PEEK 一体式手紧接头 10/pk
		F-130X 长体 PEEK 接头 10/pk
		F-142X PEEK 高压卡套 10/pk
		F-300X 分体式 PEEK 接头, 2-PCE, 10/pk
溶剂过滤头	A-222 2um 不锈钢滤头，连接 1/8"OD 管路	
	A-220 10um 不锈钢滤头，连接 1/8"OD 管路	
	A-302 10um 不锈钢滤头，连接 1/16"ID 管路	
	A-426 10um 聚合物材质滤头，连接 1/8"OD 管路	
	A-427 A-426 更换滤头，5/PK	
在线滤器	A-314 SS Inline Filter 2um (筛板 A-100X)	
	A-315 SS Precolumn Filter 2um (筛板 A-101X)	
	A-316 SS Precolumn Filter 0.5um (筛板 A-102X)	
筛板	A-100X SS Frit .094"x.062"x.250" 2um (10/pk)	
	A-101X SS Frit .062"x.062"x.250" 2um (10/pk)	
	A-102X SS Frit .062"x.062"x.250" 0.5um (10/pk)	
直通	U-435 ZDV SS UNION .010"	
	U-438 TRUE ZDV S union .062"	
三通	P-742 Union Assy PEEK .010 thru -10-32 Threads	
	P-727 PEEK Tee .020 thru hole/F-300	
	U-428 SS TEE/.020" THRU HOLES	



2. 样品瓶

2.1 国产样品瓶——价格优惠，性价比更高



货号	产品描述	货号	产品描述
2ml 12*32mm 9-425 螺纹口样品瓶、垫、盖及内插管(兼容 Shimadzu)		2ml 12*32mm 8-425 螺纹口样品瓶、垫、盖及内插管(兼容 Shimadzu)	
V0101100	2ml, 12×32mm,透明(9-425)样品瓶,100/包	V0201100	2ml, 12×32mm,透明(8-425)样品瓶,100/包
V0102100	2ml,12×32mm,透明(9-425)样品瓶,带刻度和书写处,100/包	V0202100	2ml,12×32mm,透明(8-425)样品瓶,带刻度和书写处,100/包
V0103100	2ml, 12×32mm,棕色(9-425)样品瓶,100/包	V0203100	2ml, 12×32mm,棕色(8-425)样品瓶,100/包
V0104100	2ml,12×32mm,棕色(9-425)样品瓶,带刻度和书写处,100/包	V0204100	2ml,12×32mm,棕色(8-425)样品瓶,带刻度和书写处,100/包
V0111100	开孔瓶盖,蓝色,适用 9-425 样品瓶,100/包	V0211100	开孔瓶盖,黑色,适用 8-425 样品瓶,100/包
V0121100	瓶垫,红色 PTFE/白色硅胶,直径 9 mm,厚度 1mm,100/包	V0221100	瓶垫,红色 PTFE/白色硅胶,直径 8 mm,厚度 1.25mm,100/包
V0122100	瓶垫,蓝色 PTFE/白色硅胶,带一字预切口,直径 9 mm,厚度 1mm,100/包	V0222100	瓶垫,红色 PTFE/白色硅胶,带一字预切口,直径 8 mm,厚度 1.25mm,100/包
V0114100	预装 9mm 瓶垫的蓝色开孔盖,100/包	V0214100	预装 8mm 瓶垫的黑色开孔盖,100/包
V0115100	预装 9mm 切口瓶垫的蓝色开孔盖,100/包	V0215100	预装 8mm 切口瓶垫的黑色开孔盖,100/包
V0401100	样品瓶锥形内插管,250ul,透明玻璃,5.8*31mm,100/包	V0403100	样品瓶锥形内插管,200ul,透明玻璃,5.0*31mm,100/包
V0402100	样品瓶锥形内插管带塑料支脚,200ul,透明玻璃,5.8*28.5mm,100/包	V0404100	样品瓶锥形内插管带塑料支脚,150ul,透明玻璃,5.0*28.5mm,100/包
V0411100	样品瓶平底内插管,300ul,透明玻璃,5.8*31mm,100/包	V0413100	样品瓶平底内插管,250ul,透明玻璃,5.0*31mm,100/包
2ml 12*32mm 钳口样品瓶、垫、盖		2ml 12*32mm 卡口样品瓶、垫、盖	
V0301100	2ml, 12×32mm, 透明钳口样品瓶,100/包	V0601100	2ml, 12×32mm, 透明卡口样品瓶,100/包
V0302100	2ml,12×32mm, 透明钳口样品瓶,带刻度和书写处,100/包	V0602100	2ml,12×32mm, 透明卡口样品瓶,带刻度和书写处,100/包
V0303100	2ml, 12×32mm, 棕色钳口样品瓶,100/包	V0603100	2ml, 12×32mm, 棕色卡口样品瓶,100/包
V0304100	2ml,12×32mm, 棕色钳口样品瓶,带刻度和书写处,100/包	V0604100	2ml,12×32mm, 棕色卡口样品瓶,带刻度和书写处,100/包
V0311100	银色, 11 mm,铝质钳口盖,100/包	V0611100	白色开孔 PE 卡口瓶盖,100/包
V0321100	瓶垫,红色 PTFE/白色硅胶,直径 11mm,厚度 1.25mm,100/包	V0621100	瓶垫,红色 PTFE/白色硅胶,直径 11mm,厚度 1.25mm,100/包
V0322100	瓶垫,红色 PTFE/白色硅胶,带一字预切口,直径 11 mm,厚度 1.25mm,100/包	V0622100	瓶垫,红色 PTFE/白色硅胶,带一字预切口,直径 11 mm,厚度 1.25mm,100/包
V0314100	预装 11mm 瓶垫的铝钳口盖,100/包	V0614100	预装 11mm 瓶垫的卡口盖,100/包
V0315100	预装 11mm 切口瓶垫的铝钳口盖,100/包	V0615100	预装 11mm 切口瓶垫的卡口盖,100/包
其他常用配件			
V1105001	兰色塑料瓶架,50 个样品位(5x10),适用 2ml,12x32mm 样品瓶		
V1101001	顶空样品瓶封盖器,直径 20mm		
V1102001	钳口瓶封盖器,直径 11mm		
	1ml 空柱+筛板,含 100 个柱,200 筛板		
	3ml 空柱+筛板,含 100 个柱,200 筛板		
	6ml 空柱+筛板,含 100 个柱,200 筛板		

注：更多规格，欢迎来电咨询

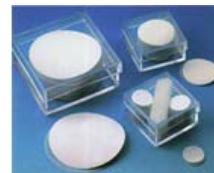
3. 针头过滤器及微孔滤膜

3.1 津腾一次性针头过滤器、微孔滤膜

联系方式：020-86273813, 86273027 传真：020-86272733
地址：广州市天河区陂东路 20 号大院内同广商务大厦 3318 室



类别	描述	规格
一次性针头过滤器	水系, Φ 13mm 0.2/ 0.45 μ m	100/pk
	有机系, Φ 13mm 0.2/ 0.45 μ m	100/pk
	水系, Φ 25mm 0.2/ 0.45 μ m	100/pk
	有机系, Φ 25mm 0.2/ 0.45 μ m	100/pk
	PTFE 膜, Φ 13mm 0.2/ 0.45 μ m	100/pk
微孔滤膜	PTFE 膜, Φ 25mm 0.2/ 0.45 μ m	100/pk
	水系, Φ 50mm 0.2/ 0.45 μ m	100/pk
	有机系, Φ 50mm 0.2/ 0.45 μ m	100/pk



3.2 MILLIPORE 过滤膜及过滤附件

类别	货号	描述	规格
过滤膜	GSWP04700	混合纤维素 Φ 47mm 0.22 μ m	100/pk
	HAWP04700	混合纤维素 Φ 47mm 0.45 μ m	100/pk
	GNWP04700	尼龙 Φ 47mm 0.22 μ m	100/pk
	HNWP04700	尼龙 Φ 47mm 0.45 μ m	100/pk
	GVWP04700	PVDF Φ 47mm 0.22 μ m	100/pk
	HVLP04700	PVDF Φ 47mm 0.45 μ m	100/pk
	一次性针头过滤器	SLGN013NL	尼龙 Φ 13mm 0.2 μ m
SLHN013NL		尼龙 Φ 13mm 0.45 μ m	100/pk
SLGV013NL		PVDF Φ 13mm 0.2 μ m	100/pk
SLHV013NL		PVDF Φ 13mm 0.45 μ m	100/pk
SLCR013NL		亲水 PTFE Φ 13mm 0.45 μ m	100/pk
SLFG013NL		疏水 PTFE Φ 13mm 0.2 μ m	100/pk
SLFH013NL		疏水 PTFE Φ 13mm 0.45 μ m	100/pk
SLGN025NS		尼龙 Φ 25mm 0.2 μ m	50/pk
SLHN025NS		尼龙 Φ 25mm 0.45 μ m	50/pk
SLCR025NS		亲水 PTFE Φ 25mm 0.45 μ m	50/pk
SLFG025NS		疏水 PTFE Φ 13mm 0.2 μ m	50/pk
SLFH025NS		疏水 PTFE Φ 13mm 0.45 μ m	50/pk



4. 石墨管及矩管



PerkinElmer 是分析仪器行业无可争议的技术领先和主导者。领先的技术，精湛的工艺，全面的客户服务，让 PerkinElmer 成为分析仪器界新技术和完善产品的代名词，并赢得了分析仪器客户的衷心信赖和支持，成为在原子光谱、分子光谱、气相色谱和气相色谱-质谱联用仪、液相色谱仪以及热分析系统等化学分析仪器领域最著名的供应商之一。

石墨炉消耗品、组件

货号	描述	货号	描述
B3000641	横向加热石墨管 5 支/盒	B0105197	涂层石墨管(带平台) 5 支/盒
B0504033	横向加热石墨管 20 支/盒	B0135653	涂层石墨管(带平台) 10 支/盒
B3000653	横向加热石墨管带端盖 5 支/盒	B3000342	涂层石墨管(带平台) 20 支/盒
B3000655	横向加热石墨管带端盖 20 支/盒	B0137111	涂层石墨管(不带平台) 5 支/盒
B0504035	横向加热石墨锥 1 对/盒	B3001254	涂层石墨管(不带平台) 20 支/盒



B0504036	横向加热石墨锥 5 对/盒	B0137113	标准石墨管，无镀层 5 支/盒
B3002103	改良的横向加热石墨锥 1 对/盒	B3001253	标准石墨管，无镀层 20 支/盒
B3002102	改良的横向加热石墨锥 5 对/盒	B0128495	石墨锥(不带传感器孔) 1 对/盒
B3001262	集成弧型平台涂层石墨管 5 支/盒	B3130086	石墨锥(不带传感器孔) 5 对/盒
B3001264	集成弧型平台涂层石墨管 20 支/盒	B0137112	L'vov 石墨平台 5 片/盒

注：更多规格请来电咨询。



实验室常用仪器

1. 移液枪及瓶口分液器

1.1 DRAGONMED 移液产品

1.1.1 半支消毒手动可调式移液器

移液器规格	手动单道可调	手动 8 道可调	手动 12 道可调
量程 (μl)	增量 (μl)	货号	货号
0.1-2.5	0.05	720005	
0.5-10	0.1	720000	720210
5-50	0.5	720020	720220
2-20	0.5	720080	
10-100	1	720050	
20-200	1	720070	
50-200	1	720030	
50-300	5		720240
100-1000	5	720060	
200-1000	5	720040	
1000-5000	50	720110	

移液器耗材

D781348	枪头 10μl 1000 支/袋	D780200	枪头 5000μl 100 支/袋
D780006	枪头 300μl 1000 支/袋	D721003	96 孔枪头盒 1000μl/1200μl
D780019	枪头 1000μl 500 支/袋	D721004	96 孔枪头盒 300μl/350μl
D780046	枪头 1200μl 500 支/袋	D721002	96 孔枪头盒 10μl
D721005	手动移液器枪架，放六个移液器		



1.1.2 瓶口分液器

产品编号	量程 (ml)	最小分度
D4744130	0.5-5	0.1 ml
D4744140	1-10	0.2 ml
D4744150	2.5-25	0.5 ml
D4744160	5-50	1.0 ml



1.2 BRAND 移液产品

1.2.1 Transferpette® S 微量移液器，数字可调量程

移液器规格	手动单道可调	手动 8 道可调	手动 12 道可调
量程 (μl)	增量 (μl)	货号	货号
0,1 - 1	0.001	704768	
0,5 - 10	0.01	704770	703700
2 - 20	0.02	704772	
10 - 100	0.1	704774	703708
20 - 200	0.2	704778	703710
100 - 1000	1	704780	
500 - 5000	5	704782	
1000 - 10000	10	704784	



移液器耗材	
704805	可挂 6 支 Transferpette® S 或者 Transferpette® S -8/-12 移液器,1 个/包

1.2.2 瓶口分液器

Dispensette® III, 游标式可调型

移液器规格		不含 Safetyprime™ 安全回流阀	含 Safetyprime™ 安全回流阀
量程 (ml)	增量 (ml)	货号	货号
0,05 - 0.5	0.01	4700100	4700101
0,2 - 2	0.05	4700120	4700121
0.5 - 5	0.1	4700130	4700131
1 - 10	0.2	4700140	4700141
2.5 - 25	0.5	4700150	4700151
5 - 50	1.0	4700160	4700161
10 - 100	5	4700170	4700171

注：BRAND 的更多产品，欢迎来电咨询

2. 溶剂抽滤装置

在色谱分析中，对于除去影响色谱柱寿命及系统检测精度的杂质，具有至关重要的作用。在过滤过程中它对液体的脱气效果也是非常明显的。该装置配以不同用途的过滤膜已广泛应用在重要分析、微量分析、胶体分离及无菌实验中。



品牌	货号	描述
天津恒奥	PL-1L	1L 溶剂抽滤装置
	PL-2L	2L 溶剂抽滤装置
天津津腾	JT-1L	1L 抽滤装置
	JT-2L	2L 抽滤装置（使用 55mm 以上过滤膜）

抽滤装置附件：

因接口为国际标准，可匹配进口抽滤装置，如 MILLIPORE, PALL 等

	货号	描述
恒奥	PL-101	烧结滤头
	PL-102	铝夹
	PL-103	300ml 滤杯
	PL-203	500ml 滤杯
	PL-110	1000ml 滤瓶
	PL-220	2000ml 滤瓶

真空泵

大流量、高负压、可应用在真空过滤、真空浓缩、真空干燥、清洁排气场合。可选择全防腐材料，用于特殊高腐蚀性气体场合。噪音小，使用耐久、运行稳定。

品牌	型号	流速	极限压力	类型
天津津腾	GM-0.33A	20L/min	0.075MPa	负压型，压力可调
	GM-0.33B	20L/min	0.095MPa	双泵头负压型，压力可调
	GM-0.5A	30L/min	0.08MPa	正负压两用型，压力可调
	GM-0.5B	30L/min	0.095MPa	双泵头负压型，压力可调
	GM-1.0A	60L/min	0.075MPa	双泵头正负压两用型，压力可调
	GM-0.20	12L/min	300mbar	尼龙泵头
天津恒奥	HP-01	10L/min	0.080MPa	负压
	HP-01D	10L/min	0.085MPa	压力可调
	HPD-25	25L/min	0.080MPa	正负压
	HPD-25D	25L/min	0.080MPa	压力可调
	HPD-25A	25L/min	0.100MPa	正负压
	HPD-50	50L/min	0.080MPa	正负压



3. 国产柱温箱

国产柱温箱

采用原装进口温控器和传感器，加热元件采用先进的 TPC 及膜加热技术，具有上限报警、断路保护功能。

技术指标：

- 恒温误差：±0.1℃
- 温度重现性：±0.1℃
- 分辨率：0.1℃
- 绝对精度：50℃时 ±0.1℃

货号	描述	温度范围
CO-1000	1-2 柱	室温~ 99℃
CO-2000	标准型带溶剂托盘，可做柱后衍生反应，2 柱	室温~ 99℃
CO-2000C	制冷，2 柱	室温~ 99℃
HT-360	加热制冷型柱温箱，4 柱	5~ 99℃



4. 固相萃取装置

4.1 Supelco 固相萃取装置

4.1.1 固相萃取装置

Supelco SPE 装置具有如下优点：

- 防交叉污染、防雾化真空槽设计
- 可配大容量采样器、快速浓缩干燥装置,批处理样品
- 由经久耐用抗干扰的聚四氟乙烯材料制成

货号	描述	货号	描述
57044	12 管防交叉污染固相萃取装置	57265	24 管防交叉污染固相萃取装置
57100-U	12 管装置快速浓缩干燥装置	57124	24 管装置快速浓缩干燥装置
57275	大体积样品取样器（用于 3mL, 6mL SPE 柱）	57272	大体积样品取样器（用于 12mL, 20mL, 60mL SPE 柱）
57020-U	小柱连接适配器（用于 1-6mL SPE 柱）PK12	57267	小柱连接适配器（用于大于 12mL SPE 柱），PK6
57080-U	单管经济型固相萃取器	57059	Teflon 防交叉污染传输线，PK100

固相萃取柱

Supelco SPE 小柱质量稳定，样品回收率高，精密度高。

填料类型	货号	描述	填料类型	货号	描述
LC-18	57012	500 mg, 3 mL, pk 54	LC-NH ₂	504483	100 mg, 1 mL, pk 108
	57054	500 mg, 6 mL, pk 30		57014	500 mg, 3 mL, pk 54
	505471	1 g, 6 mL, pk 30		54059-U	500 mg, 6 mL, pk 30
LC-8	505145	500 mg, 3 mL, pk 54	LC-Diol	504718	100 mg, 1 mL, pk 108
	57052	500 mg, 6 mL, pk 30		57016	500 mg, 3 mL, pk 54
LC-4	57089	500 mg, 3 mL, pk 54	HLB 通用型	54182-U	60mg,3mL,pk 50
	57063	500mg 3mL PK54		505048	500 mg, 3 mL, pk 54
ENVI 18 碳含量 17%	57064	500mg 6mL PK30	LC-Si 硅胶	505374	500 mg, 6 mL, pk 30
	505706	1g 6mL PK30		57051	1 g, 6 mL, pk 30
LC-Florisil	57057	1 g, 6 mL, pk 30	LC-Ph	504599	100 mg, 1 mL, pk 108
	54334-U	PTFE frit, 1 g, 6 mL, pk 30		505269	500 mg, 3 mL, pk 54
LC-Alumina-A	57082-U	1 g, 3 mL, pk 54	LC-SAX	504815	100 mg, 1 mL, pk 108
	57083-U	2 g, 6 mL, pk 30		强阴离子交换	57017
LC-Alumina-B	57084	1 g, 3 mL, pk 54	LC-SCX	504920	100 mg, 1 mL, pk 108
	57085	2 g, 6 mL, pk 30		强阳离子交换	57018



LC-Alumina-N	57086	1 g, 3 mL, pk 54	LC-WCX 弱阳离子交换	505595	100 mg, 1 mL, pk 108
	57087	2 g, 6 mL, pk 30		57061	500 mg, 3 mL, pk 54
LC-CN	57013	500 mg, 3 mL, pk 54	ENVI-Carb 石墨化无孔碳	57088	250mg 3mL PK54
	57056	500 mg, 6 mL, pk 30		57094	500mg 6mL PK30

更多规格和填料类型，欢迎咨询我司！

4.1.2 固相微萃取

固相微萃取技术是集采样、萃取、浓集、进样于一体的分析技术，具有操作简单易行，不必使用大量有机溶剂，且易实现自动化等优点。

SPME 纤维头选择指南：

小分子量或挥发性的化合物通常选用 100umPDMS 萃取头

大分子量或挥发性的化合物通常选用 30um 或 7umPDMS 萃取头

强极性的化合物通常选用 85umPA 萃取头

极性挥发性的样品（如乙醇、胺类）选用 65umPDMS/DVB 萃取头

GC	价格	HPLC	产品描述	分析对象
57330-U	2800	57331	SPME 手柄	
2637501	377		SPME 专用玻璃衬管	用于 HP
		57353	SPME-HPLC 专用接口	用于 Rheodyne 进样阀
57300-U	2800	57301	100µm PDMS 萃取头 (PK/3)	挥发性物质
57302	2800	57303	7µm PDMS 萃取头 (PK/3)	中极性和非极性半挥发物质
57304	2800	57305	85µm PA 萃取头 (PK/3)	极性半挥发物质
57306	2800	57307	85µm, 7µm, 100MM 各一支套装	
57308	2800	57309	30µm PDMS 萃取头 (PK/3)	非极性半挥发物质
57310-U	2800	57311	65µm PDMS/DVB 萃取头 (PK/3)	极性挥发物质
57318	2800	57319	75µm Carboxen/PDMS 萃取头 (PK/3)	气体硫化物和 VOC

注：PDMS-聚二甲基硅氧烷；PEG-聚乙二醇 2 万；PA-聚丙烯 DVB-二乙烯苯；Carboxen-碳分子筛
仪器、配件

货号	产品描述
57333-U	SPME 操作平台 (含 4ML 瓶架)
CLS6798420D	磁力加热搅拌器 (230V,)
Z118877	搅拌棒 (3 只/袋)
57358-U	8*15ML 瓶盘架

4.2 恒奥固相萃取装置

特点：

- 操作简单、快速
- 密封性好、一致性高
- 可配大容量采样器、快速浓缩干燥装置、可批量处理样品
- 除气室、收集瓶使用特硬加厚玻璃外，其他部件均采用四氟及 316L 不锈钢材料，有较强的抗腐蚀性

型号	描述	价格
HSE-12D	圆形固相萃取装置 Φ120×240	2800
HSE-24D	圆形固相萃取装置 Φ160×400	6800
HSE-12B	方形固相萃取装置 160×270×10	3500



5. 超声波清洗器

超声波清洗器是利用超声波发生器所发出的交频讯号，通过换能器转换成了交频机械振荡而传播到介质——清洗液中，强力的超声波在清洗液中以疏密相间的形式向被洗物件辐射。产生“空化”现象，即在清洗液中“气泡”形式，产生破裂现象。当“空化”在达到被洗物体表面破裂的瞬间，产生远超过 1000 个大气压力的冲击力，致使物体的面、孔、隙中的污垢被分散、破裂及剥落，使物体达到净化清洁。主要适用于商业、轻工、大专院校、科研用小批量的清洗、脱气、混匀、提取、细胞粉碎之用。

型号	HX-03	HX-06	HX-10	HX-22
标称频率 (KHz)	40	40	40	40
标称功率 (w)	120	250	500	600
时间控制 (min)	0~60	0~60	0~60	0~60
槽内尺寸 (mm)	240*140*100	300*150*150	300*240*150	500*300*150
容量 (L)	3	6	10	22



6. 氮吹仪

该装置通过将氮气吹入加热样品，使之含有的未知多类，多种物质迅速得到分离、净化、及浓缩。该方法具有省时，操作方便，增强分离效果的功能。广泛用于制药、医学测试、农药残留检测领域中，气相、液相分析样品的制备和处理。

型号	HGC-12	HGC-24	HGC-36
样品数	12 孔	24 孔	36 孔
外形尺寸 mm	250 x200 x400	400 x200 x400	600 x200 x400
重量	3.5Kg	5.8Kg	6.8Kg
单价	4580	6870	8250
温控精度	正负 1 摄氏度		
温度范围	室温~150 摄氏度		
温控方式	4 位数显/PID 调节/过热保护		
电源	220V,50HZ		



7. 示差折光检测器

Shodex RI-201 型号

- 可提供新型折光 (RI) 检测器系列产品
- RI-201 是一种带三室流动池的高灵敏度的 RI 检测器
- 与传统的检测器相比，这种新型的光学系统 (三室流动池) 的灵敏度提高了两倍或更多
- 两步温控法大大减少了因室温波动造成的漂移
- 糖类的检测限值约为 2ng

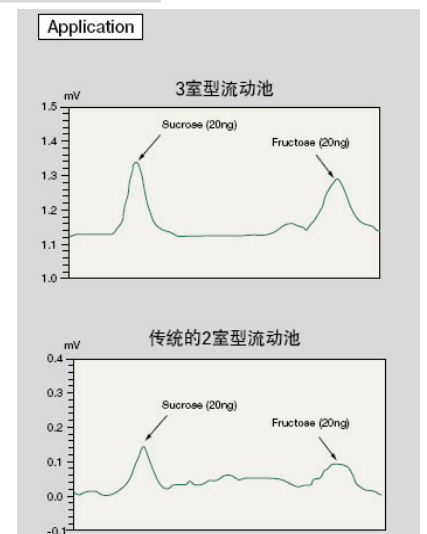
Shodex RI 201H 型号

- 采用与 RI-101 相同的光学系统。(2 室型)
- 价格合理

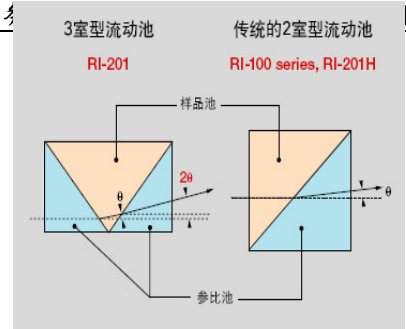
产品代码	F4010105	F4010106
型号	RI-201	RI-201H
流动池类型	3 室型	2 室型
测量方法	折光法	
折光率范围	1.00~1.75	
检测范围	0.125~256 μ RIU	0.25~512 μ RIU
漂移*	0.1 μ RIU/h	0.2 μ RIU/h
线性范围	\geq 300 μ RIU	\geq 600 μ RIU
噪音**	\leq 1nRIU	\leq 2.5nRIU (纯水, 响应时间: 1.5 秒)
响应时间	0.1, 0.25, 0.5, 1, 1.5, 2, 3, 6sec	
自动归零	全自动归零	
偏差调节范围	5 μ RIU	10 μ RIU

新型光学系统的原理

在我们传统的光学系统中，测量光在通过流动池的时候只发生一次折射。而利用了新型的三室流动池后，光可折射两次，其灵敏度也相应地至少提高了两倍。这样，光的折射角度变为原来的两倍，从而将噪音和漂移的影响降低至原来的一半。



偏置分辨能力	25 μ RIU	50 μ RIU
积分仪输出(灵敏度)	DC 0~1V (4mV/ μ RIU, 16/mV/ μ RIU)	DC 0~1V (2mV/ μ RIU, 8/mV/ μ RIU)
池容积	8 μ L	
流速	常用值 0.2~3.0ml/min, 最大值 10ml/min(纯水)	
最大背压	50Kpa	
死体积	690 μ l	670 μ l
记录仪输出	0~10mV/FS	
温控	关闭、30~50℃(每次 1℃)、77℃保险丝(双重温控)	
通讯端口	USB	
接触液体部分材质	不锈钢 316、特氟龙、石英玻璃	
电源、功耗	AC100~240V \pm 10%, 50Hz/60Hz, 150VA max	
尺寸/重量	W260mm \times D400mm \times H200mm, ca. 12kg	
附件	电源线、信号线、连接管、保险丝、操作手册	



8.纯水机



实验室纯水系统

ELGA 品牌于 1937 年创建于英国，1955 年推出全球第一套实验室纯水设备，为 Veolia 水务集团旗下的实验室纯水设备专业品牌。ELGA 在全球设有 600 个服务中心的专家团队能够迅速满足客户的个性化需求。

在实验室纯水机产品方面有 Prima, Option, Classic, Ultra, Medica, Centra, 等 6 大系列上百个机型，能够满足各种档次和价位的进口实验室超纯水需求。而且，ELGA LabWater 还积极研究开发分子，有机物和微生物的精密分析仪器，使系列产品更趋完善。



主要技术参数：

型号	PURELAB flex	PURELAB flex (含纯化模块)	PURELAB flex (纯化模块+ UV + TOC)
技术指标			
出水流速-最大	逐滴到 2L/min	逐滴到 2L/min	逐滴到 2L/min
无机物 (25℃下的电阻率)	同原水	18.2M Ω -cm	18.2M Ω -cm
细菌-典型 (安装生物过滤器时)	<1 CFU/10ml	<1 CFU/10ml	<1 CFU/10ml
内毒素 (安装生物过滤器时)	<0.001 EU/ml	<0.001 EU/ml	<0.001 EU/ml
DNase (安装生物过滤器时)	<0.02pg/ul	<0.02pg/ul	<0.02pg/ul
Rnase (安装生物过滤器时)	<0.002ng/ml	<0.002ng/ml	<0.002ng/ml
尺寸	宽 236mm, 长 374mm, 最小高度 900mm, 最大高度 1020mm		
操作重量	10kg (22 磅)	10.5kg (23.1 磅)	11kg (24.2 磅)
安装方式	台式/壁挂	台式/壁挂	台式/壁挂
原水要求			
水源	来源于饮用水，然后进行预处理。最好采用反渗透 (RO) 或过滤装置去离子 (SDI) 或蒸馏。 提示：混合床或双床去离子供应应该限制阳离子耗尽。		
电导率	<1 μ S/cm	<1 μ S/cm	<1 μ S/cm
污染物			
自由氯	<0.05ppm	<0.05ppm	<0.05ppm
二氧化碳	<0.1ppm	<0.1ppm	<0.1ppm
硅	<2ppm	<2ppm	<2ppm
玷污指数	所有型号均为 1		
颗粒数	建议所有非 RO 原水均采用 0.2 微米的膜式预过滤器以延长使用终端的过滤寿命。		
有机物 (TOC)	N/A	N/A	<20ppb
温度	4-40℃ (推荐 15-25℃)		
流速 (要求在 15℃下)	>2 L/min	>2 L/min	>2 L/min
排放要求 (利用气隙在重力作用下流)	不需要		

出)			
进水压力			
最大	30psi(2bar)	30psi(2bar)	30psi(2bar)
最小	淹没吸入	淹没吸入	淹没吸入
电气要求			
电源输入	100-240V ac, 50-60Hz		
系统控制电压 (不包括泵和 UV)	24 V dc		

注：如果原水水质处于 1µS/cm-30µS/cm 范围内，则需要预处理滤芯。

9. 漩涡混合器

美国 Scientific Industries 公司出产的 Vortex-Genie2 多功能漩涡混合器 (又称“涡旋振荡器”)，由于功能强大、坚固耐用和性能可靠等优点，已被作为一个国际标准实验室的仪器而得到广泛的使用。可选购多项组件做多种试管/容器振荡，用于不同的试管、烧杯、酶标板等容器的自动混均有漩涡混合及摇动混合功能，适合不同实验要求可根据不同的混合物体的性质，调整不同速度结果重复性好。



产品特点:

- 振动与旋涡混和方式：可调速度控制，能从低速振动到高速旋涡混合。另外，每一种附件都被设计成可适合不同的混合方式，可根据需要选择适合的混合方式。
- 多功能性：各种形状、尺寸和材料的附件提供了一个广泛的应用范围，适合各种试管与容器，无论自动还是手动的混合方式。
- 自动与点振混和方式：三点开关可选择自动或点振混合方式。自动混合方式可提高工作效率。
- 稳定性：足够重量的整体金属外壳，为各种混合提供了稳定的操作平台。
- 无与伦比的可靠性：多年在全球实验室验证的性能。

技术参数:

- 振荡混合速度从 0 到 3200rpm 可调
- 两种混合模式：连续和点动 • 速度范围:0 至 3200rpm
- 垫片:含一个单试管垫片和一个直径为 7.6cm 的平橡胶垫片
- 外部尺寸(L x W x H):16.5 x 12.2 x 16.5cm
- 运输重量:4kg
- 电源:240V,50Hz, 0.5A

10. 浮游菌采样器

FKC-III型浮游菌采样器是一种高效的多孔吸入式微生物采集器。它根据等速采样理论设计，采样直接，采集头口风速与洁净室内风速保持基本一致,准确反映洁净室内微生物的浓度。采样时，带尘菌空气高速通过微孔，被均匀撞击在培养皿内的琼脂表面；极大地提高了符合 ISO14698-1 标准的活性粒子的采集效率。系统设计优化了撞击速度，保证了生物学效率。

仪器采用电脑板控制，低噪音泵采样，因此操作简单、性能稳定。采集头采用 316L 不锈钢制造，可适合各种方式消毒

主要技术参数:

采样流量	100L/min
采样模式	三档设计，可自定义采样体积
采样量	10—9999L
采样延迟	1—60 秒
采集方式	遥控或手动
电池	锂电池 16.8V 8.8Ah, 可连续工作 10 小时
重量	6kg (整机为全 316 不锈钢材质)
培养皿尺寸	φ90*15mm
显示窗口	高亮度 LCD 显示屏
工作环境	温度: 0--50℃, 湿度: 10—90%
校准周期	每一年



11. 真空脱气仪

ZKT-18F 真空脱气仪是采用加热、循环、抽真空三法合一对蒸馏水、去离子水进行脱气。与煮沸法相比，具有安全、省时等优点。

ZKT-1F 真空脱气仪能够准确的控制溶出介质的温度，并能够控制溶出介质所在容器的真空度，达到理想的脱气效果。可配合溶出仪使用，完全符合中国药典。

技术指标:

- 温度控制范围：37℃~45℃



- 分辨率：0.1℃
- 控温精度：±0.5℃
- 真空度控制范围：0.02Mpa~0.05 Mpa
- 分辨率：0.01 Mpa
- 处理溶液体积：7 升或 21 升
- 加热功率：1500W

12.溶出试验仪

RCZ-8M 溶出试验仪是天津市天大天发科技有限公司在 RCZ-8B 溶出仪基础上升级改造而推出的新型药物溶出试验仪。该仪器外形美观，性能优越，功能强大，操作简便，具有“基本试验”、“程控试验”、“遥控试验”等多种操作功能，既能单机操作又能适用于半自动或全自动溶出检测系统，还具有定时关机、自动预热、即时校准、断电保护及过热保护等功能，并可方便地实现设备联网。该仪器的技术指标和安全性能完全符合中国药典和行业标准的规定。

技术指标：

- 搅拌桨摆动幅度：≤0.5mm
- 转篮摆动幅度：≤1.0mm
- 转杆与溶出杯轴偏差：≤2.0mm
- 调速范围：25—250 转/分
- 稳速误差：≤±1 转
- 调温范围：5℃(室温)—45℃
- 控温误差：≤±0.3℃
- 程控取样次数：≤12 次
- 程控取样时间：< 100 小时
- 工作噪声：< 55dB
- 电源要求：220V 50Hz 4A
- 外形尺寸：650×570×360 mm
- 根据用户需求有偿提供 3Q 文件和 3Q 验证服务



13.微波消解仪

奥地利安东帕有限公司是一家从事高精密分析仪器的专业厂家，产品包括密度浓度分析、高级流变仪和样品制备设备等。其样品制备仪器包括 Multiwave 3000 微波样品制备系统和 HPA-S 高温高压消解仪。Multiwave 3000 微波样品制备系统是唯—获得北美 ETL 和欧洲 GS 双安全认证的实验室微波仪器，由于采用全密闭消解罐设计保证了极高的元素的回收率，尤其是超高压石英罐消解罐对于挥发性 Hg、As、Se 的分析方面表现出色。

Muliwave 3000 微波消解仪主要技术参数：

- 电源要求：230V 交流 50Hz
- 电源消耗：3680 VA
- 安装微波功率：1700W，双磁电管
- 微波输出功率：1400W，为提高磁电管工作寿命而限定
- 微波功率控制：全功率范围非脉冲式控制，最小可调制度 1W
- 磁电管频率：2455MHz
- 重量：74 kg
- 尺寸 (W×D×H)：60 × 72 × 74 cm
- 炉腔尺寸 (W×D×H)：45 × 42 × 35 cm
- 炉腔体积：66 升
- 炉腔材质：不锈钢，多层氟高分子材料涂层
- 排气容量：最高达 190 m3/小时，可进行 4 级调节
- 转子速度：3 rpm
- 系统控制：微处理器 (Motorola 68xxx-系列)
- 带 100 种经过验证样品消解程序数据库
- 可由使用者进行扩展，最多可存储 600 种程序
- 自动保存 10 小时内的工作记录
- 显示：照明液晶显示器，240 × 128 像素 (40 字符 × 16 行)



- 输入元件: 防泼溅按键面板, 8 个按键(Start, Stop, Esc 和 5 个功能键)

14.泵流操作架

Pribo Lab公司专门设计了一款简单、好用的免疫亲和柱架和柱架体系，用于辅助免疫亲和柱的使用，同时也提供配合免疫亲和柱架一起使用的系列附件装置。该产品采用坚固、耐化学腐蚀的结构和材料，专门设计用于同时处理多支免疫亲和柱架的泵流操作体系，本操作架可以同时处理8支免疫亲和柱，大大提高了处理效率。同时这个操作架的可拆卸性和便携性也给了实验操作更多更灵活的空间。

本免疫亲和柱架适合配备包括玻璃注射管、转接头（4个）和连接头（8个）在内的免疫亲和柱附件包一起使用，来进行免疫亲和柱的操作。

泵流操作架组成如下：

- 8位操作架1套
- 空气泵 1 个
- 10ml 玻璃注射器 8 个
- 连接头 8 个
- 塑料软管若干
- 转换头 4 个（需选配）

