

475 现场通讯器

- 彩色并具有图形功能的用户界面
- 强大的现场诊断功能
- 蓝牙通讯接口
- 长时间持续使用的锂离子电池电源模块
- 全面支持 HART和 FOUNDATION fieldbus 现场总线设备



475 现场通讯器适用于所有供应商的HART 及 FOUNDATION fieldbus 注册设备。

产品介绍

475现场通讯器是在具有行业领先技术的 375现场通讯器的基础上开发的，同时还增加了创新性的新功能，包括彩色显示屏，蓝牙通讯和先进的现场诊断。

你所获得的是目前功能最强大的手操器——通用，用户可升级，本安，坚固

耐用和可靠。作为单一的手操器，只有475现场通讯器可以同时提供所有这些功能。



WirelessHART





通过 ValveLink Mobile 和增强的图形功能在现场进行高级故障诊断

用户可升级

便利升级 选项可使手操器一直保持最新

475现场通讯器可由用户通过互联网随时升级,从而避免了因送往服务中心所导致的时间拖延。带有便利升级选项的手操器,可以下载最新的设备描述文件(DDs),新的功能,或直接获得新的许可授权选项。保持 475现场通讯器更新就是这样简单。

仪表供应商持续不断地推出新的 HART 和FF现场总线设备,并对现有设备不断进行功能升级,保持厂里所有设备的设备描述(DDs)更新是一件具有挑战性的工作。

现在有了便利升级功能,当新的 HART 和FF现场总线设备描述文件(DDs)发布时,只需要从互联网直接下载就可以升级475现场通讯器了。随时保持更新,一切尽在您的掌握之中。

产品描述

475现场通讯器的设计理念在于简化你在现场的工作。用户在操作HART和FF现场总线设备时,都可体验到直观的彩色图形界面。它的触摸屏幕比PDA或掌上电脑还大,支持 HART 协议版本5,6和7(包括WirelessHART)的设备,并能通过互联网进行升级。

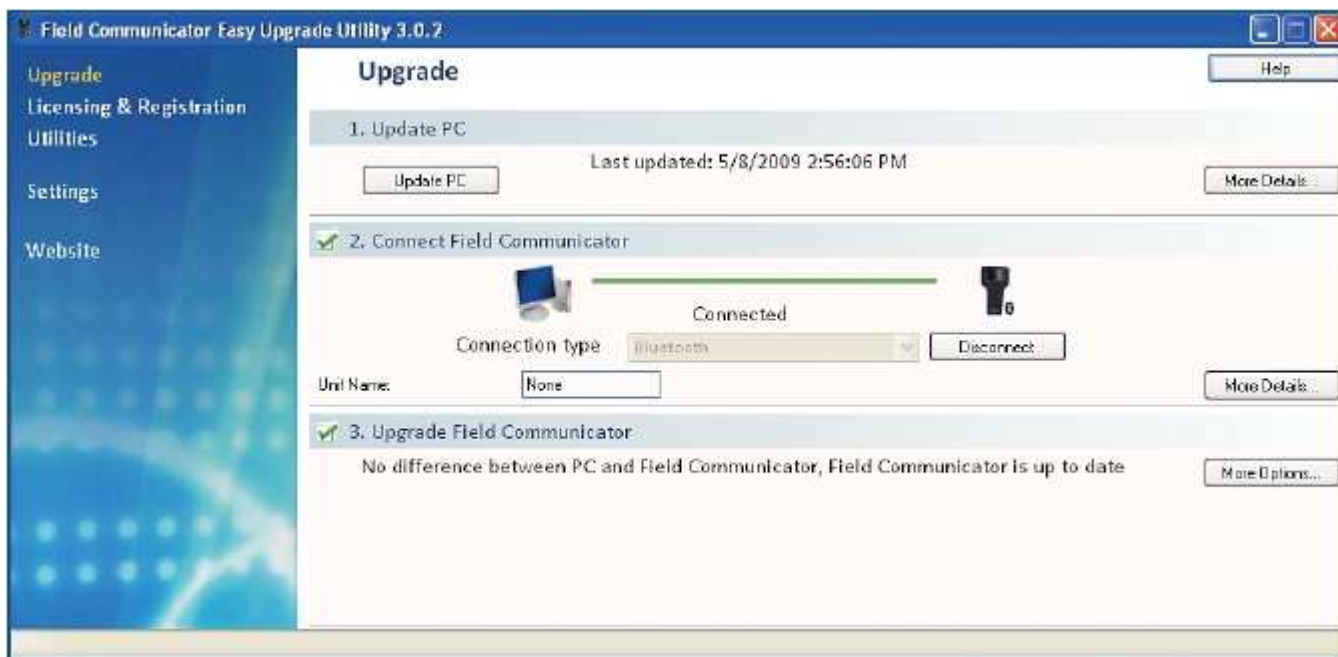
特点

触摸显示屏采用传输反射技术,使您无论是在阳光下还是在普通光线中都能清晰地读取信息。多层背光调节功能的引入,确保屏幕能在不同的光线条件,甚至在厂区的昏暗灯光下也清晰可读。

无论是在仪表间还是在现场,触摸感应屏幕和加大的操作按钮令使用更为快捷方便。

彩色图形功能是每台475现场通讯器的标准配置。借助强大的EDDL技术,以图形方式从现场设备读取数据。图表,曲线图,仪表盘以及产品的图像只是其中的几种显示方法,这些图形中所包含的重要设备信息可由475现场通讯器的彩色液晶显示屏读取。

整个475现场通讯器的重量分配均匀,适合现场单手操作。475基于可靠的Windows CE实时操作系统。475现场通讯器备有充足的内存,以便于未来的扩展。包括含有32MB的应用内存和1GB的系统卡。



便利升级工具能在475现场通讯器和PC之间通过IrDA, 蓝牙或Sd卡读卡器传送系统软件, DD文件和HART设备组态信息。

在线授权

有便利升级功能就可以进行在线授权, 通过互联网为475现场通讯器添加新功能。有了在线授权,例如增加FF现场总线支持的这样强大的功能, 只需购买授权许可,便可直接下载到您的现场通讯器。

通用性-HART和FF现场总线

475现场通讯器支持超过100个供应商的1,100多种HART和FF现场总线设备, 能完美地与您的设备协同工作。

通过便利升级选项, 可以获得最新的HART和FF现场总线设备描述文件 (DD)。475现场通讯器, 确保通过单一的本安手操器, 完成对HART和现场总线仪表的通用支持。



方便的存储和打印设备组态信息, 满足分析和文档的需求



配置便携式工作包的475现场通讯器，提供了组态和诊断HART和FF现场设备的工具

本质安全

475现场通讯器符合各认证机构和标准对本安的要求。所有的安全区域认证都包含在单一的选型项中（请参见订购选型表）

- CENELEC/ATEX
- Factory Mutual (FM)
- Canadian Standards Association (CSA)
- FISCO
- IECEx



电源模块也通过认证可以在危险环境下安装。

牢固可靠

被称作“现场通讯器”的一个原因就是因为它只能在仪表现场执行。475现场通讯器是专门为工厂恶劣工况所设计的现场通讯器，能完成针对现场设备的任务。

大的按钮和导航键让单手操作更加容易，甚至可以戴着手套操作。坚固的显示屏可以承受工厂中正常使用时的碰撞和敲击。

475现场通讯器的橡胶套提供了在现场以及工具箱中的额外保护。橡胶套以及475的外壳也是根据本安标准设计，能防止静电累积。

475现场通讯器的设计，制造，和测试都依据严格的标准。在任何地方它都可以助您圆满完成任务。



橡胶套在现场能提供额外的保护

强大的诊断功能

与AMS设备管理系统连接

AMS设备管理系统（以下简称AMS）是工业标准的资产管理软件，475现场通讯器与之完全兼容。AMS在控制杂志的读者评比中，连续10年获得标定软件的第一名。

AMS通过使用现场智能设备的信息创建出预测性维护的环境。AMS允许您对HART, FF现场总线 and 无线HART的设备进行组态，标定，存档，和故障诊断。

通过红外接口或蓝牙,475现场通讯器与AMS之间能可以传送设备组态数据，携带475现场通讯器到现场更新一个或多个设备的组态。475手操器最多可存储多达1000个设备的组态信息，或传送给AMS。

475现场通讯器和AMS一起使用,能为您所有的设备提供一个高效的管理环境。

设备组态管理

使用便利升级工具,您可以备份成百上千个设备的组态，并在现场通讯器和PC之间进行数据传送，并且方便地查看和打印这些组态数据以进行分析。



产品数据表

2011年2月

<http://www.njhgyb.com/>

发现阀门故障

在现场用ValveLink Mobile工具进行阀门诊断，可以对Fisher FIELDVUE数字阀门控制器快速实现包括阀门曲线，动态错误频段和阶越响应的测试。

直观的用户界面让ValveLink Mobile更易使用和理解。在现场诊断故障或是传输结果到像AMS套件的设备管理系统中可以作深入的分析并存档。

诊断网络问题

475现场通讯器能用来组态您工厂中所有的FF现场总线设备，使用它可以进行现场总线网段的高效启动和故障查找。通过诊断总线段网络的DC电压和噪声均值，能建立一个符合质量要求的总线网。

通过监测网段的低频噪声，能探测电源问题。通过诊断通讯信号强度，能发现不正确的终端和出错的设备。

对于HART回路，475现场通讯器能确认回路中的DC信号是否正确。

规格

处理器和内存

- 微处理器
80MHz 日立SH3
- 内部闪存
32MB
- 系统存储卡
1GB SD卡
- 随机内存
32MB

物理规格

- 重量
包括电池大约1.65磅（0.75公斤）
- 显示
VGA(240 x 320点阵)，彩色，3.5英寸(8.9cm)
 - 透射式，触摸屏幕
 - 防眩涂层
- 键盘
共25键，包括4个动作键，12个数字字母键，tab键，功能键，背光键，电源键，和4个光标控制（箭头）键

电源/充电器

- 电池
可充电锂离子电池模块
- 电池运行时间
 - 连续运行-20小时
 - 常规使用-40小时
 - 待机状态-80小时
- 电池充电器选项
 - 输入电压100-240VAC，50-60Hz
 - 包括电源线，插头有美国，欧洲，和英国选择

连接

- 电池充电器
小型6针连接
- HART和现场总线
三个4mm香蕉插头（HART和FF现场总线公用一个）
- IrDA口
 - IrDA（红外数据连接）口支持最高115Kbps
 - 建议最大中线偏离角度±15度
 - 建议最大距离18英寸（47.5cm）左右
- 蓝牙接口
 - 达到10米通讯距离
 - 使用标准Windows驱动程序
 - FCC, IC和CE认证

环境参数

- 使用
 - 10°C (14°F) 到+50°C (122°F)
 - 0% to 95% RH (无凝结) 从0°C (32°F) 到+50°C (122°F)
- 充电
10°C (32°F) 到+40°C (104°F)
- 带电池储存
-20°C (-4°F) 到+55°C (131°F)
- 无电池储存
-20°C (-4°F) 到+55°C (131°F)
- 外壳保护级别
IP51（前部）
- 耐撞击
测试通过1米自由落体到水泥表面

- 使用
 - 有Internet连接的PC
 - CD Rom驱动器
 - IrDA口（或红外适配器）
 - 蓝牙接口（或适配器）
 - SD 读卡器（对某些升级需要）
 - WindowsXP（SP2 或SP3）或Windows Vista 商务版（SP1）操作系统

475 现场通讯器备件清单

名称	产品号
加固型 250 欧姆负载电阻	00275-0096-0001
可充电锂离子电池组	00475-0002-0022
电源/充电器（可用于锂电池和镍氢电池）美/英/欧式插头	00475-0003-0022
电源/充电器标准线（美/英/欧式）	00375-0003-0002
电源/充电器澳大利亚制式线	00375-0003-0003
带测试头的连接线	00375-0004-0001
手携带	00475-0005-0002
便携包（包括额外手携带和点触笔）	00475-0005-0003
磁性挂钩	00475-0005-0004
保护橡胶套和支架	00475-0005-0005
点触笔	00475-0006-0001
IrDA转USB适配器 ⁽¹⁾	00375-0015-0002
系统卡（SD）读卡器（USB接口） ⁽²⁾	00375-0018-0022
支架	00475-0044-0001
蓝牙适配器 ⁽¹⁾	00475-0018-0023
快速启用指南	00475-0045-3001
资源光盘	00475-0049-0001
在线授权 ⁽⁴⁾	
FF现场总线网上授权	00375-0142-0002
便利升级网上授权 ⁽³⁾	00375-0142-0003
便利升级（更新）网上授权 ^{(3) (5)}	00375-0142-2003
AMS接口套件	
现场通讯器AMS接口套件（25点）	AW7005HC00025
现场通讯器AMS接口套件（100点及以上）	AW7005HC20000

- (1) 用于支持475和便利升级软件工具的通讯，或与AMS之间的通讯（需有AMS接口套件），475注册和在线授权系统需要用到IrDA通讯或蓝牙通讯
- (2) 使用系统卡读卡器的系统升级速度比IrDA或蓝牙方式快，鉴于文件大小的限制，主要的升级要求使用读卡器
- (3) 便利升级选项允许用户在3年有效期内给475添加新的系统应用软件和设备描述文件（DD）。如果没有该选项，必须把系统卡送至服务中心升级，相应收取一定费用
- (4) 现场通讯器的在线授权是针对最终用户的，同时代理商也可以代表用户执行，代理商决定是否收取额外费用。所有订单必须有系统卡的序列号。有效的授权可即时通过订购时提供的电子邮件通知下载。详情参见 www.fieldcommunicator.com 上的在线授权步骤
- (5) 便利升级到期后90天内，可以对该选项进行更新。到期日可在475手操器中查询
- (6) 需要AMS（版本6.2 或以上）。AMS和现场通讯器都需要通过指定的渠道购买。详情请参见www.assetweb.com

475现场通讯器

型号	产品描述
475	现场通讯器 ⁽¹⁾
编号	通讯协议
H	HART
F	HART和FF现场总线 ⁽²⁾
编号	电池型号
P	可充电锂离子电池
编号	电源/充电器
1	电源/充电器 (可用于锂电池和镍氢电池) 美/英/欧式插头 ⁽³⁾
9	不包括 ⁽⁴⁾
编号	语言
E	英语
C	中文
D	德语
J	日语
R	俄语
编号	产品认证
KL	ATEX, FM, CSA 和 IECEx 本安 (包括FISCO)
NA	无认证
编号	便利升级
U	便利升级 (3年) 选项 ⁽⁵⁾
9	不包括
编号	标准选项
GM	图形 (已包括, 免费) ⁽⁶⁾
	设备组态管理 (已包括, 免费) ⁽⁷⁾
编号	蓝牙
T	蓝牙通讯 ⁽⁸⁾
9	无蓝牙通讯
编号	选项
A	备用可充电锂离子电池组 ⁽⁹⁾
S	保护橡胶套和支架
典型HART型号:	475 H P 1 E KL U GMT S
典型HART/FF 总线型号:	475 F P 1 E KL U GMT S



- (1) 基本型475包括: 带彩色LCD屏幕的现场通讯器本体, 系统卡, 带测试头的连接绳, 便携包, 快速启用指南, 资源光盘, 点触笔, 和背带。
- (2) 订购此项时, 必须选择便利升级 (编号U)。
- (3) 如需澳大利亚电源插头, 请订购产品号00375-0003-0003。
- (4) 仅在用户已经有375/475电源/充电器才可选择此项。如果是375 电源/充电器, 必须是选用锂电池/镍氢电池的型号
- (5) 便利升级选项允许用户在3年有效期内给475添加新的系统应用软件和设备维护文件 (DD)。如果没有该选项, 必须把系统卡送至服务中心升级, 相应收取一定费用
- (6) 图形功能让用户在使用HART或FF现场总线应用时, 能够利用增强的图形功能。
- (7) 设备组态管理能使用户存储1000多个组态数据并打印。
- (8) 蓝牙选项用于475跟PC之间通过蓝牙协议通讯。
- (9) 一个充满电的锂离子电池能满足20小时的正常现场使用的电量需求, 如需更长的使用时间, 需要选用备用电池 (代码A)。

©2011, Emerson Process Management

该产品样本仅仅用于提供信息。我们会尽最大努力保证信息的准确性, 但没有表明或者暗示所描述的产品或服务与实际完全一致。产品样本不能作为保证书或凭证。所有产品样本的销售、分发受我们的条件、条款的约束。未经许可不得擅自使用。我们保留在任何时间修改、完善产品的设计和规格而不作任何通知的权利。

版权所有。AMS、PlantWeb、Machinery Health、PlootWeb 和 PeakVue 都是艾默生过程控制集团的标志之一。Emerson 图标是 Emerson Electric Company 的商标和服务标志。所有其它商标版权归各自所有者。

