



仪器特点：

先进的GPR-12-333传感器，零维护，使用寿命24个月
 本安专业设计
 5个标准分析量程
 自动或手动选择量程
 不锈钢旁路取样系统
 防水外壳
 通过CE认证和ISO 9001质量认证

技术参数：

测量原理：燃料电池法
 量程：0~10/100/1000ppm, 0~1%/25%FS
 精度：<1%FS
 测量介质：惰性气体、氮气、氢气、混合气体和(CO₂)酸性气体
 区域分类：Class 1, Division 1, Group A-D
 校准：建议采用含氧量为80%FS的标准气
 补偿方式：温度补偿
 气路连接：1/8"卡套接头
 控制：防水按键；菜单驱动量程选择、校准和系统功能
 显示：大屏幕液晶显示，显示分辨率0.01ppm；实时显示环境温度
 和压力
 外壳：镀铝NEMA 4X
 流量：1~5SCFH，建议2SCFH
 LED指示灯：“电池电量低”指示灯和“充电模式”指示灯
 线性度：>0.995
 压力：进气压力，5~30psig；出气压力，大气压力
 电源：可充电电池，充电周期60天（带泵工作为1天）
 恢复时间：60秒恢复到10ppm以内
 响应时间：10秒
 取样系统：流量控制阀、取样/旁路切换阀、流量计
 灵敏度：<0.5%FS
 信号输出：0~1VDC
 工作温度：GPR传感器，5~45℃；XLT传感器，-20~+45℃
 XLT-12-333传感器（CO₂含量大于0.5%的应用）
 整体式取样泵（一般应用或本安专业应用设计）

可选配件：

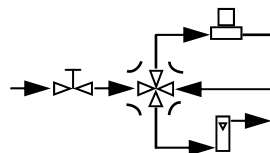
手提式便携箱
 其它取样调节配件

* Subject to change without notice.



GPR-1200 Portable PPM O₂ Analyzer

Rechargeable Battery Powered



Integral stainless steel bypass sample system significantly increases user productivity. The bypass valve isolates the sensor from high oxygen levels when changing sample lines.

Advanced Sensor Technology

- Fast Recovery to < 10 PPM from Exposure to Air
- Unmatched Sensor Life, Warranty and Performance
- Excellent Compatibility in 0-100% CO₂
- Extended Operating Temperature -20°C

Sensitivity 0.5% Full Scale
 Auto Ranging or Fixed Single
 0-1 V Signal Output
 Operates in Charging Mode
 Low Battery Warning LED
 Stainless Steel Wetted Parts

ISO 9001:2008 Certified
 INTERTEK Certificate No. 485

