



RACTRON
ELECTRONICS

深圳市瑞科创电子有限公司

地址：广东深圳市福田区上步南路1001号锦峰大厦A座3楼308-312室
电话：0755-83062006 82767281 82767282 82767283 32971587
传真：0755-83004913 www.ractron.com bojillsheng@ractron.com.cn

OCXO RTO 恒温晶振 VC-OCXO RTOV 恒温压控晶振 SMD 25.4X22.1MM DATASHEET

一、恒温晶振 技术规格

指标参数		参数值			备注
		AT 切		SC 切	
	频率范围	0.6-100MHZ			可定制
	输出波形	Sine	TTL	HCMOS	
输出	输出幅度	0-7dBm	标准	标准	可定制
特性	输出负载	50Ω	15pF	15pF	
	谐波/占空比	-30dBc	45-55%	45-55%	
	杂散抑制	-70dBc	-70dBc	-70dBc	
	温度特性	±30-±100ppb		±5-±30ppb	@25℃
	日老化	±1-±5ppb		±0.3-±1.0ppb	连续工作 30 天后
	年老化	±0.1-±0.5ppm		±0.01-±0.1ppm	
	负载特性	±1.0ppb Max		±0.5ppb Max	Load±10%
频率	电源特性	±1.0ppb Max		±0.5ppb Max	VCC ±5%
稳定	开机特性 @25℃	±0.1ppm Max		±0.03ppm Max	5 分钟@1 小时
性	相位噪声				
	@100Hz	≤-135dBc/Hz		≤-140dBc/Hz	
	@1KHz	≤-145dBc/Hz		≤-150dBc/Hz	@10MHz
	@10KHz	≤-150dBc/Hz		≤-155dBc/Hz	
	@100KHz	≤-155dBc/Hz		≤-160dBc/Hz	
频率	调节方式	电压调节/机械微调	/NC 不带		
调节	压控电压范围	按照客户要求			@电压调节
	频率调节范围	±2-±5ppm		±0.3-±1ppm	可定制
电源	工作电压	3.3V/5V/9V/12V			
输入	开机功率	3.5W Max			
	静态功率	1.0W Max			@25℃
参考电压		2.8V/4V/5V/NC			
储存温度		-50 +90 °C			

二、恒温晶振 温度特性 ppb

工作温度范围	±5	±10	±20	±30	±50
- 0 + 50 °C	0	0	0	0	0
-20 + 60 °C	0	0	0	0	0
-40 + 70 °C	0	0	0	0	0
-40 + 85 °C	0	0	0	0	0
-55 + 85 °C	0	0	0	0	0

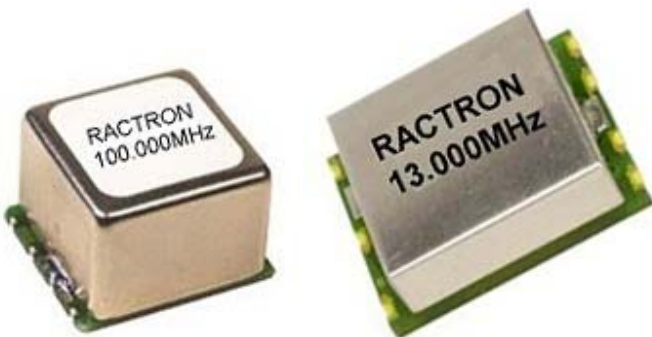
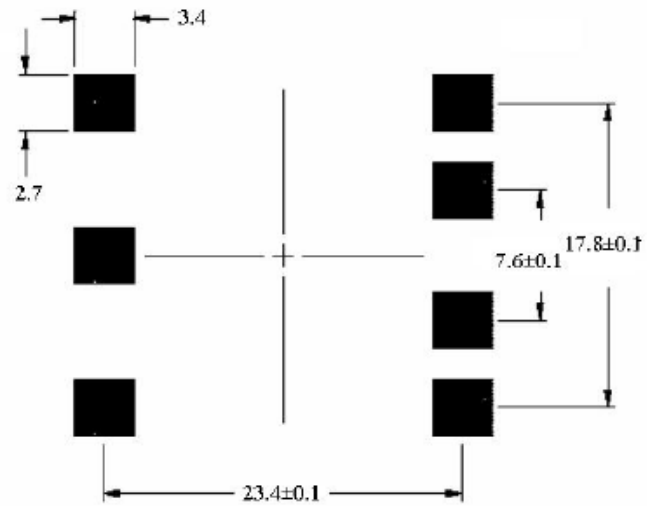
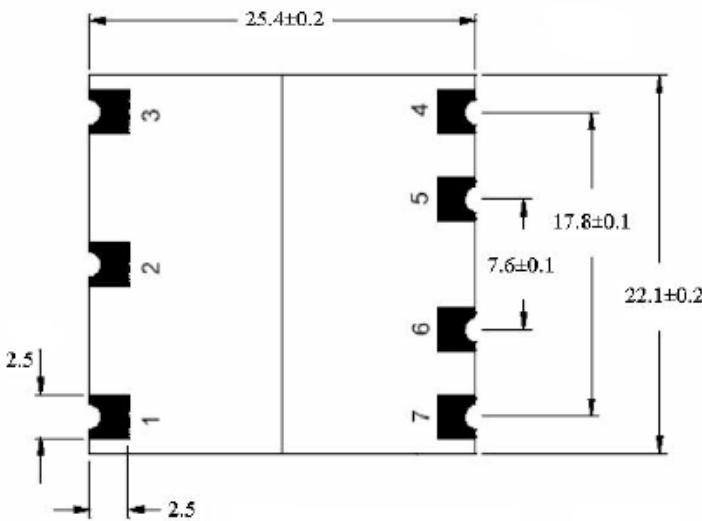
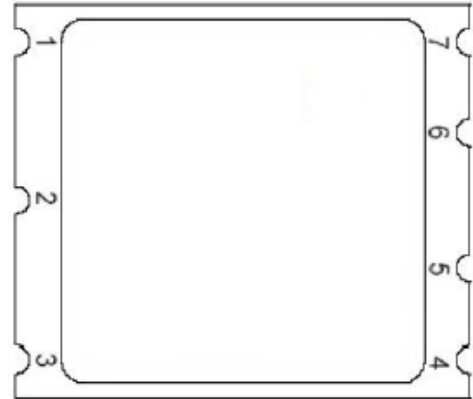
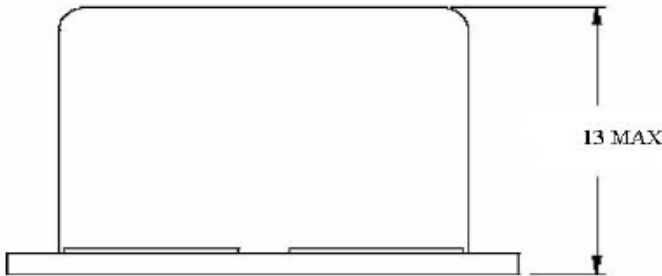


RACTRON
ELECTRONICS

深圳市瑞科创电子有限公司

地址：广东深圳市福田区上步南路1001号锦峰大厦A座3楼308-312室
电话：0755-83062006 82767281 82767282 82767283 32971587
传真：0755-83004913 www.ractron.com bojillsheng@ractron.com.cn

DIMENSIONS 外形尺寸



管脚定义:

PIN1	VC	压控
PIN2	NC	悬空
PIN3	VDD	电源输入
PIN4	OUT	频率输出
PIN5	NC	悬空
PIN6	NC	悬空
PIN7	GND	地

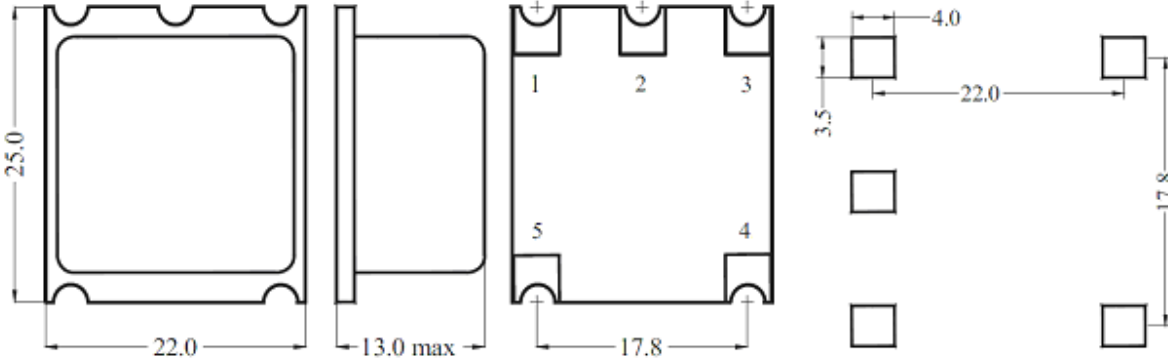


RACTRON
ELECTRONICS

深圳市瑞科创电子有限公司

地址：广东深圳市福田区上步南路1001号锦峰大厦A座3楼308-312室
电话：0755-83062006 82767281 82767282 82767283 32971587
传真：0755-83004913 www.ractron.com bojillsheng@ractron.com.cn

1, V control 2, N/C 3, Supply Voltage 4, RF out 5, GND



10MHz 20MHz 电性能测试数据

THE TESTING DATA OF ELECTRICAL CHARACTERISTICS

TEST DATE:01/16/2012

PART NO. :

FREQUENCY:10.000MHZ

ORDER NO. :

NO	FREQUENCY @ 25 °C (HZ)	OFFSET (PPM)	ICC (mA)	PULL_H (PPM)	PULL_L (PPM)	FREQ_V_H (V)	FREQ_V_L (V)	START_T (mS)	LINE %	P_P (V)
		0.45	2	12	-4	0.2	0.2	2	10	
		-0.45		4	-12	-0.2	-0.2			0.8
1	10000000.40	0.04	1.10	6.73	-6.44	0.01	-0.01	0.16	0.79	1.25
2	10000000.00	0.00	1.00	6.15	-5.89	0.01	0.00	0.14	0.70	1.24
3	10000000.20	0.02	1.15	6.40	-6.13	0.02	0.00	0.14	0.72	1.24
4	10000000.60	0.06	1.10	6.40	-6.09	0.01	0.00	0.14	0.77	1.24
5	9999999.80	-0.02	1.10	6.51	-6.21	0.01	0.00	0.19	0.84	1.24
6	10000000.60	0.06	1.15	6.73	-6.35	0.02	0.00	0.19	0.83	1.26
7	10000000.60	0.06	1.05	6.42	-6.05	0.02	0.01	0.13	0.82	1.25
8	10000000.50	0.05	1.10	6.21	-5.94	0.02	0.00	0.18	0.71	1.23
9	10000000.20	0.02	1.10	6.89	-6.53	0.01	0.00	0.22	0.84	1.25
10	10000001.10	0.11	1.10	6.73	-6.38	0.01	0.00	0.15	0.81	1.24
	OK_QTY	AVG:	0.04	1.10	6.52	-6.20	0.01	0.16	0.78	1.24
	10.00	STD:	0.04	0.04	0.25	0.22	0.01	0.03	0.06	0.01
		GA:	8.89	****	-37.08	44.98	7.00	****	****	****
		CP:	4.05	6.86	5.44	6.14	13.33	20.40	55.86	18.50
		CPK:	3.69	6.86	3.42	3.38	13.33	20.40	55.86	18.50

INSPECTOR: KELLA
SUPERVISOR: MILLER



RACTRON
ELECTRONICS

深圳市瑞科创电子有限公司

地址：广东深圳市福田区上步南路1001号锦峰大厦A座3楼308-312室
电话：0755-83062006 82767281 82767282 82767283 32971587
传真：0755-83004913 www.ractron.com bojillsheng@ractron.com.cn

THE TESTING DATA OF ELECTRICAL CHARACTERISTICS

TEST DATE:01/26/2013

PART NO. :

FREQUENCY:20.000MHZ

ORDER NO. :

NO	FREQUENCY	OFFSET	ICC	V Ver	START_T	PULL_H	PULL_L	VP_P	VC L		
	@ 25 °C	0.45	2	0.2	2	999	-5		10		
		-0.45		-0.2		5		1	0		
	(MHZ)	(PPM)	(mA)	(PPM)	(mS)	(PPM)	(PPM)	(V)			
1	20	0	1.7	-0.001	0	0.001	6.5	-6.5	1.22	0.7	OK
2	20	-0.02	1.7	-0.001	-0.004	0.001	6.3	-6.5	1.24	0.5	OK
3	20	0.01	1.8	0.002	-0.002	0.003	6.5	-6.5	1.22	0.5	OK
4	20	0.01	1.8	0.001	-0.002	0.001	6.3	-6.5	1.22	0.4	OK
5	20	0.01	1.7	0.002	0.001	0.02	6.5	-6.7	1.24	0.6	OK
6	20.000001	0.03	1.8	0.002	0.003	0.02	6.9	-6.9	1.25	0.6	OK
7	19.999999	-0.04	1.8	0.002	0	0.002	6.5	-7	1.24	0.4	OK
8	20.000001	0.05	1.8	0.002	0.003	0.02	6.9	-7	1.22	0.5	OK
9	19.999999	-0.03	1.7	0.001	-0.001	0.002	6.8	-7.1	1.22	0.4	OK
10	20	0	1.7	0.002	0.003	0.02	6.4	-6.7	1.24	0.6	OK
11	20.000001	0.04	1.8	0.001	0.001	0.001	6.7	-6.9	1.22	0.5	OK
12	19.999999	-0.04	1.7	0	0.002	0.02	6.5	-6.5	1.22	0.7	OK
13	19.999999	-0.03	1.7	0.003	0.003	0.002	6.8	-7	1.22	0.5	OK
14	19.999999	-0.05	1.8	0.003	0.005	0.001	6.9	-6.9	1.24	0.5	OK
15	19.999999	-0.05	1.7	0.005	0.001	0.001	6.5	-7	1.22	0.5	OK
16	20	0.02	1.7	0.002	0.02	0.02	6.5	-7	1.22	0.6	OK
17	20.000001	0.04	1.8	0.003	0.001	0.001	6.8	-6.8	1.22	0.4	OK
18	20	0.02	1.7	0.006	0.002	0.002	6.5	-7	1.22	0.5	OK
19	20	0.02	1.8	0.004	0.007	0.002	6.7	-6.5	1.22	0.5	OK
20	19.999999	-0.07	1.8	0.004	0.004	0.02	6.5	-6.6	1.22	0.6	OK
	AVG:	0.0	1.7	0.0	0.0	0.0	6.6	-6.8	1.2	0.5	
	STD:	0.0	0.0	0.0	****	0.0	0.2	0.2	0.0	0.1	
	GA:	-1.0									
	CP:	4.4									
		116									
	CPK:	4.4									
		116									

TEST_QTY: 20

OK_QTY: 20

NG_QTY: 0

INSPECTOR: KELLA

SUPERVISOR: MILLER

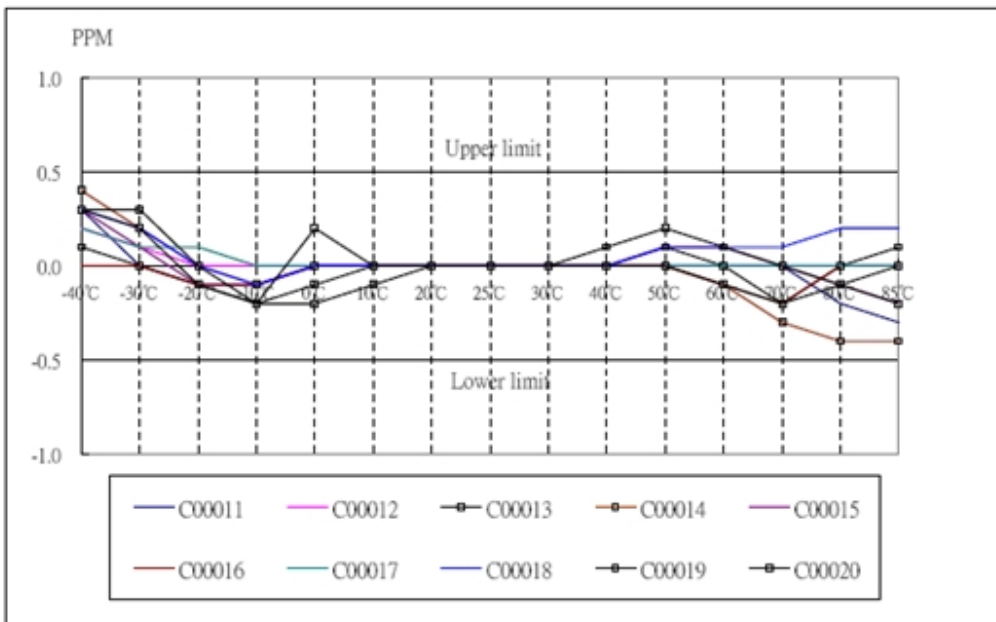
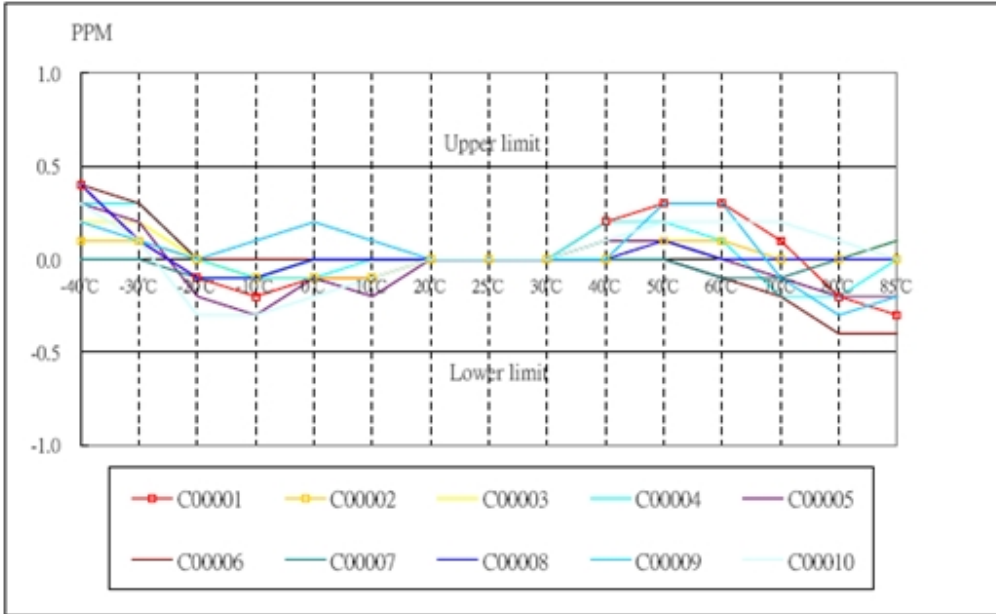


RACTRON
ELECTRONICS

深圳市瑞科创电子有限公司

地址：广东深圳市福田区上步南路1001号锦峰大厦A座3楼308-312室
电话：0755-83062006 82767281 82767282 82767283 32971587
传真：0755-83004913 www.ractron.com bojillsheng@ractron.com.cn

10MHz 20MHz 温度稳定性测试数据



10MHz 20MHz 相位噪声测试数据



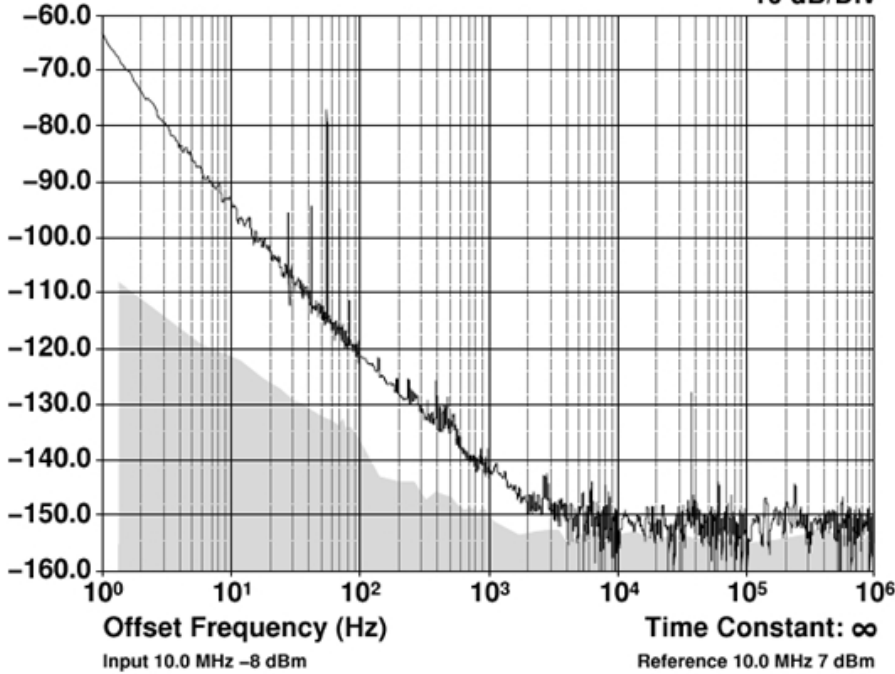
RACTRON
ELECTRONICS

深圳市瑞科创电子有限公司

地址：广东深圳市福田区上步南路1001号锦峰大厦A座3楼308-312室
电话：0755-83062006 82767281 82767282 82767283 32971587
传真：0755-83004913 www.ractron.com bojillsheng@ractron.com.cn

$\mathcal{L}(f)$ Phase Noise at 10.0 MHz (dBc/Hz)

10 dB/Div



$\mathcal{L}(f)$ Phase Noise at 20.0 MHz (dBc/Hz)

10 dB/Div

