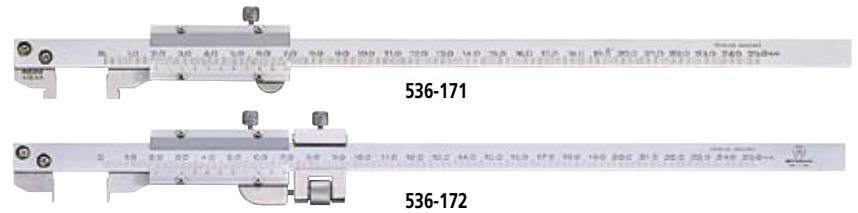


# 钩式游标卡尺

## 536 系列

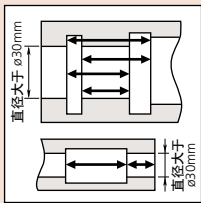
### 特点

- 可测量凹槽的宽度并且能够贴于内孔和凹进处。



### 技术参数

精度： ±0.03mm  
 分度值： 0.02mm



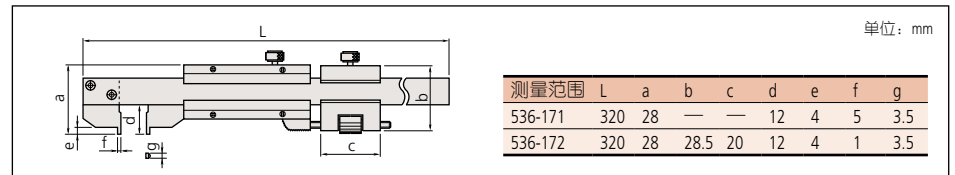
### 性能参数

#### 公制型

测量范围 *	货号	精度	备注
0 (10) - 200mm	536-171	±0.03mm	—
0 (2) - 200mm	536-172	±0.03mm	带有微调功能

\* ( ) : 内径测量最小尺寸

### 尺寸

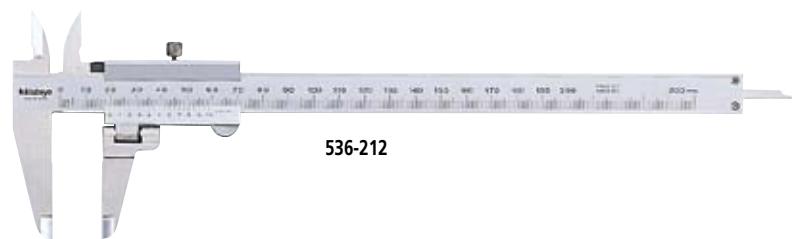


# 旋转型游标卡尺

## 536 系列 — 移动量爪型

### 特点

- 可旋转移动量爪测量阶梯轴。
- 带有深度测量杆。



### 技术参数

精度： ±0.05mm  
 分度值： 0.05mm



### 性能参数

#### 公制型

测量范围	货号	精度
0 - 200mm	536-212	±0.05mm

### 尺寸

