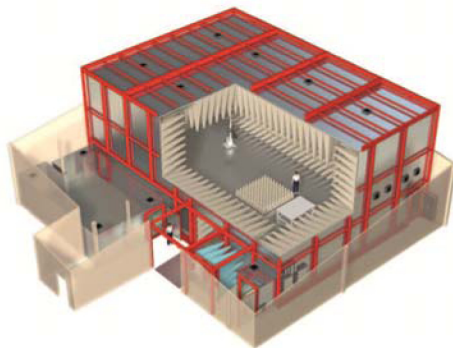


简介

10米法电波暗室是完全根据客户要求进行设计和制造的。但是，根据对SAC10尺寸和性能的最初考虑，我们设计了七种标准模型，它们的静区直径从2.0 m到8.0 m不等。对电波暗室的规划必须尽早进行，例如与暗室外部建筑同时规划，这样可以及时确定它们之间的接口，从而避免以后单独修改。其中，典型的接口包括所有的供给路径，在混凝土地面上为转台/车辆转毂留下的必要空间，双向滑动门的运动轨迹坑道，以及屏蔽室与建筑体之间可能的接合处、可能的接口还有紧急情况控制/报警系统，比如火警和灭火系统，这些也都必须考虑。但当使用我们生产的完全不燃烧型尖劈吸波材料时（运用薄膜技术，防火等级为A2），通常可以不用再考虑安装这些紧急系统了。



类型	SAC10-2	SAC10-3	SAC10-4	SAC10-5
静区直径	2.0m	3.0m	4.0m	5.0m
外部屏蔽体尺寸 (长x宽x高)	请垂询销售人员			
频率范围	26MHz~18GHz			
测量距离	3.0m和10.0m			
吸波材料:				
墙面与天花板	P2200或P2400型长尖劈吸波材料			
地板	配有满足IEC/EN 61000-4-3对辐射抗扰度测试的要求以及辐射发射测试大于1GHz时场地电压驻波比要求的可移动地面吸波材料			
辐射发射测试:	完全符合CISPR 16-2-3和CISPR 22的要求			
符合CISPR 16-1-4要求的 归一化场地衰减最大偏差	± 3.5dB			
符合CISPR 16-1-4要求的 最大场地电压驻波比	6dB			
辐射抗扰度测试:	完全符合IEC/EN 61000-4-3的要求			
均匀场区大小:	1.5m x 1.5m			
最大偏差:	16个测量点中的75%为0dB/+6dB			

标准配置

- 一个滑动门，一个单扇门
- 十二至十六个用于通风的蜂窝波导窗
- 一个250V的交流电源滤波器，2x16A
- 一个250V的交流电源滤波器，4x64A
- 穿墙板
- 电气装置
- 照明设备
- 反射平面
- 高架地板
- 吸波材料
- 一个转台
- 一个天线塔
- 一个天线塔与转台的控制柜
- 馈通元件：N型接头，BNC接头，光纤接口

可选配置

- 三相电源滤波器
- 信号和数据线滤波器
- 视频和音频监视系统
- 暗室性能校准
- 测量设备
- 完全不燃烧型吸波材料