



福禄克又一次全球首创

新工具的诞生

VT02 可视红外测温仪

故障排查 + 设备巡点检 + 精益管理 = 轻松搞定！

客户的声音 我们倾听

超越了客户的期望，
我们开创了，
突破性的全新品类。

我们的用户一直在寻找这样一款红外检测工具：

像测温仪一样易用；

像有图像模式的热像仪一样直观；

VT02 可视红外测温仪

结合了红外测温仪的简便易用和热像仪的可视化优势，
开创了一个以“可视红外测温仪”命名的全新品类。

专利成像技术，以紧凑的结构设计，获得足够精度的红外热图。

创新超轻量化技术把握，就像红外一样简单易用。



VT02 第一个将创造力和科技完美融合，为用户提供一款期待已久的产品。相当于 225 把红外测温仪同时工作。

术，轻松
测温仪一

不仅仅是温度

5 大核心优势

1 结果，经得起考验

测温仪仅能呈现一定面积内平均温度。

VT02 通过可见光图像可以确切识别问题点。

红外 - 可见光融合



25% 红外

50% 红外

75% 红外



2 瞬间，发现问题

再也不用为反复检测、核对，以及手工记录结果而烦恼。



3 高低温 自动捕捉

直观显示问题，
胜过千言万语。

最高温

最低温

4 文档 标准化

用 SmartView 实现
问题分析、报告、
文档管理、沟通顺畅。

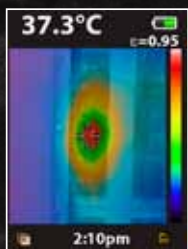
5 高效、 操作简单

免调焦，
图标式菜单，
操作简便免培训。

典型应用

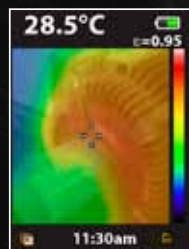


电气维护



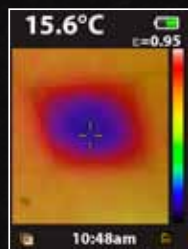
- 电气连接发热
- 线路过载
- 变电设备故障
- 三相不平衡
- 开关设备

机电设备维护



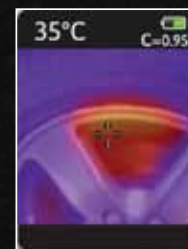
- 电机老化
- 蒸汽管道泄漏
- 备用发电机检测
- 锅炉设备故障
- 电梯检测

暖通空调维护



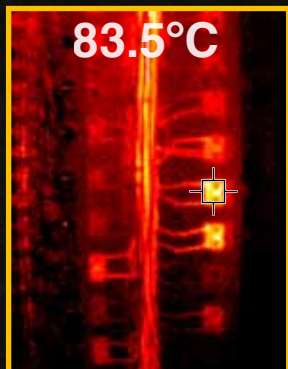
- 制冷剂泄漏
- 制冷管路破损、堵塞
- 地暖及埋设管线
- 法兰及连接件渗漏
- 空调送风效果
- 冷却塔运行

汽车维修



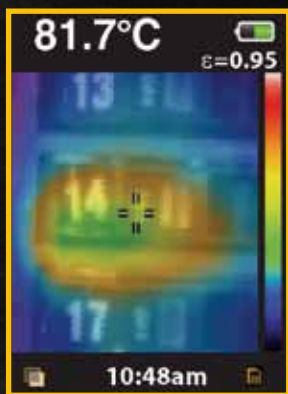
- 引擎
- 刹车
- 空调系统
- 车内线路
- 轴承
- 排放系统
- 液压系统
- 压缩机
- 密封件

全优方案 全力以赴



红外热像仪
精准定位和分析问题的全能型管理工具

- 测量精度：±2% 或 ±2°C



可视红外测温仪
快速发现、记录和报告问题的经济型检测工具

- 测量精度：±2% 或 ±2°C



红外测温仪
已知区域的温度检测工具

- 测量精度：±1% 或 ±1°C
- 尽管红外测温仪的测量精度为 ±1%，但由于 D:S（距离测试比）的原因，其测量结果与红外热像仪及可视红外测温仪相比，相差甚远。


技术指标

温度	
温度测量范围	-10 °C 至 +250 °C
精度	± 2 °C 或 ± 2%，取较大值
成像性能	
响应时间	125ms
红外线频段	6.5 μm-14 μm
视场角	20° X 20°
图像展示	
图像控制	自动调节水平和跨度
红外可见光融合	可见光图像和红外图像融合，从全红外至全可见光图像，以 25% 步长调节。
图像捕获和数据储存	
存储介质	4 G Micro SD 存储卡
文件格式	以 .is2 格式保存至 SD 存储卡。当导入至随机附带的 SmartView® 报告软件时，用户可创建专业的报告，或者可以将图像导出为多种格式 (BMP、DIB、GIF、JPE、JFIF、JPEG、JPG、PNG、TIF 及 TIFF)
查看存储器图像	在屏幕上滚动并显示全部保存的图像
通用技术指标	
工作温度	-10 °C 至 +45 °C
储存温度	-20 °C 至 +60 °C
相对湿度	10 % 至 90 %，无凝结
显示屏	2.2 英寸
控制和调节	选择调色板 用户可选温度单位 (°F / °C) 时间 / 日期设置 发射率选择
软件	包括 SmartView® 分析和报告软件
节电模式	10 分钟无活动时关断
电磁兼容	CE EN61326-1:2006
US FCC	CFR47:2009 Class A. Part 15 subpart B.
尺寸 (高 x 宽 x 长)	21cm x 7.5cm x 5.5cm
重量 (含电池)	<300 g
保修期	2 年

更多福禄克热像仪信息:

电话: 400-810-3435

网址: www.fluke.com.cn/Ti

 福禄克热像仪官方微博

<http://weibo.com/chinafluke>

样本编号: P0002A10