

XR 集内置操作面板、数字和模拟量输出为一体的高性能红外测温仪

雷泰 XR 系列为工业生产过程的工艺控制提供持续的温度监测，秉承雷泰产品坚固、耐用的风格，其一体化的产品设计将可以帮助您在更多的应用环境下进行温度测量。

雷泰 XR 系列特别适用于较小目标或是使用较长瞄准管的温度测量，此外，直观的内置用户操作界面大大减少了产品设置时间，并且增加了强大的现场问题处理能力。

雷泰 XR 系列使用最通用的安装配件和软件，极大降低了设备安装和调整的成本，可被安装在任何已经存在或运行的系统中，为生产过程提供持续的温度监测，从而精确控制温度变化，帮助客户降低能源消耗。



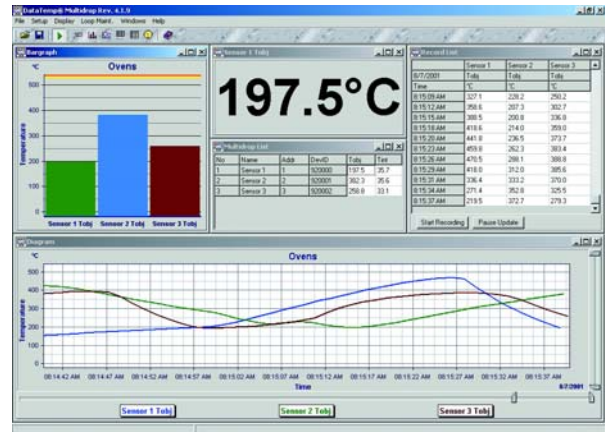
性能亮点

- 提供多种温度的测量范围
- 内置电子操作面板
- 提供数字和模拟量输出
- 高光学分辨率
- 符合 NEMA-4 密封标准

可选附件

对于所有机型

- 安装螺母 XXXRXXACMN
- 固定安装支架 XXXRXXACFB
- 可调安装支架 XXXRXXACAB
- 空气吹扫器 XXXRXXACAP
- 直角反射镜 XXXRXXACRA
- 瞄准器 XXXRXXACSV
- 可调瞄准管适配器 XXXRXXAPA
- 保护镜头的保护窗



性能参数

型号	LT (低温型)	LTH (低温型)	MT (中温型)	G5 (玻璃)	P7 (塑料)
温度范围	-40~600℃	-40~600℃	250~1200℃	250~1650℃	10~350℃
光学分辨率	33:1	50:1	30:1	33:1	30:1
光谱响应	8-14μm	8-14μm	3.9μm	4.8-5.2μm	7.9μm
对焦选项	SF, CF1, CF2	SF, CF2	SF, CF2	SF, CF2	SF
精度	读数 ± 1% 或 ± 1℃ (± 2.0°F), 取较大值				
重复性	读数 ± 0.5% 或 ± 0.5℃ (± 1°F), 取较大值				
响应时间 (95% 能量)	150ms				
温度分辨率 (模拟量输出)	0.5℃				
温度分辨率 (数字式输出)	0.1℃				
发射率	0.100~1.100 (可调)				
透射率	0.100~1.000 (可调)				
输出 (OUT)	0~20 mA 或 4~20 mA 或 0~5 V J 热电偶 (仅用于端子连接器型号) K 热电偶 (仅用于端子连接器型号)				
警报输出	探头环境温度光耦触点闭合 (如内部传感器温度超过 70℃ 就进行切换), 或报警继电器输出 (软件控制)。				

XR 集内置操作面板、数字和模拟量输出为一体的高性能红外测温仪

光路图

