

# MODEL 3887 C 尘埃粒子计数器

**新产品**



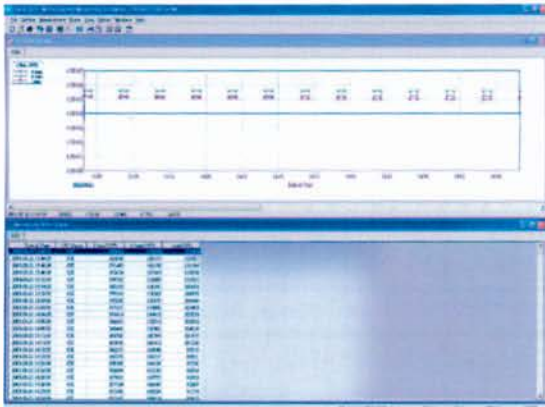
## 最新荣誉推出 **3887C** 中文操作系统

### 特点

- 同时进行3通道测试(0.3、0.5、5.0 $\mu$ m)
- 计数报告符合GB/T16292-1996及ISO14644-1标准
- 内设延迟测试时间,可自行设定,避免人为干扰
- 可以设定的快捷键,一键测试,简单方便
- 可存储8000个测试数据
- 手掌大小、结构紧凑、携带方便

- ◎ 采样时间、采样次数、间隔时间可自行任意设置
- ◎ 内置流量传感器,保证了粒子计数的高精度
- ◎ 具有高效率的数据存储和记载能力
- ◎ 可连接打印机,直接输出测试报告
- ◎ 与计算机连接,具有强大的数据处理功能
- ◎ 自行选择USB或RS-485输出接口,连接计算机进行远程监控
- ◎ 如果使用梯级连接可以成为一个多点的监测系统

### 强大的数据处理软件



### 选件实用图样



底座的使用

三角架的使用

打印机的使用

### 用途

电子、制药、医院、空调净化、食品卫生、高效过滤器 (HEPA)、液晶显示、生物制品、硬盘、科研院所、光学、精密印刷及航空航天等领域。

向极限测试挑战

**KANOMAX JAPAN INC.**

名称	尘埃粒子计数器
测试粒子径	0.3、0.5、5.0 μm
光源	激光二极管
计数效率	参阅 JIS B9921
零计数	参阅 JIS B9921
一致性损失	当每立方英尺2,000,000个粒子时小于5%
流量	0.1cfm (2.83L/min)
采样时间	10sec ~ 99min59sec
采样频率	1 ~ 99次或连续测试
计数报警	1 ~ 70,000,000计数范围内
测试方式	单一、重复、连续、计算、GB/T16292
显示	192 × 64点阵显示
错误显示	超过最大计数、激光功率衰减、超过校准流量 (± 5%)、电池电量不足
通讯接口	USB或RS-485 (用户设定其一)
数据存储	8000个数据 (设定为计算模式时, 一次测试视为4个数据)
电源	4节5号电池、Ni-MH电池或使用AC适配器 (100 ~ 240V) 电池不可用AC适配器直接充电, 应使用附带的专用充电器
电池工作时间	连续测试时间约3小时 (Ni-MH电池)
外形尺寸	108(W) × 68(D) × 196(H)mm
重量	约680g (不含电池)
工作环境	环境温度10 ~ 35°C (50 ~ 95°F)
标准附件	AC适配器、零计数过滤器、管、操作手册、充电器、便携式保护箱、可充电电池(1.2V-2000mAh或2100mAh) × 4、通讯软件、通讯电缆
选择件	打印机及电缆、三角架

为提高产品性能, 外观及规格如有更改, 恕不另行通知。

## 相关产品



MODEL 3887



MODEL 3887D



MODEL 3886



MODEL 3903



新型超净间测试系统

注: 为正确安全的使用本产品, 使用前请务必仔细阅读使用说明书。

深圳市大有鑫科技有限公司  
联系电话:(+86)0755-61161718  
企业网址: <http://www.szdayouxin.com>

深圳市宝安区西乡固戍二路时代科创中心 1001 室  
邮箱: [szdayouxin@163.com](mailto:szdayouxin@163.com) 客服 QQ:1462036537 1064873055  
<http://www.dayouxin1718.com> <http://www.dayouxin.cn>