

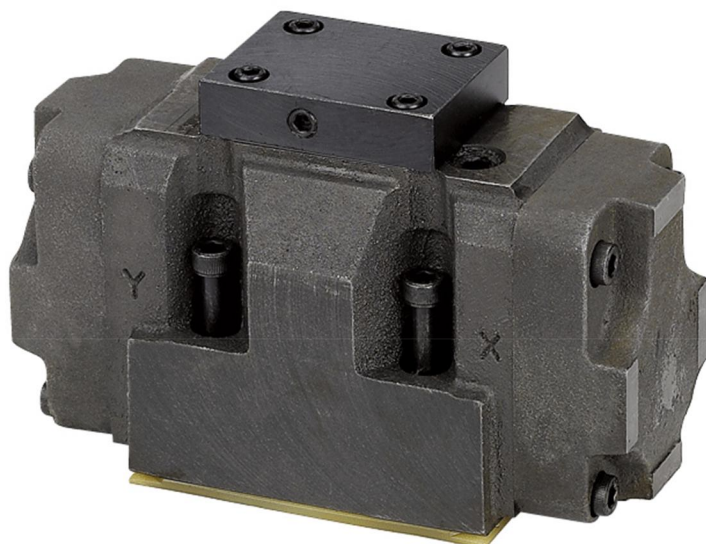
力士乐型液压阀

QUALITY SELECTION OF ORIGINAL ORIGINAL PRODUCTS

原装正品 优质选材 品质保障



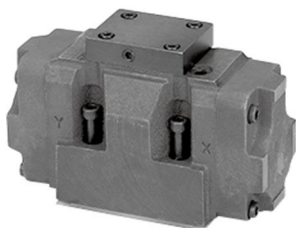
WH型液动换向阀



液动换向阀

WH系列

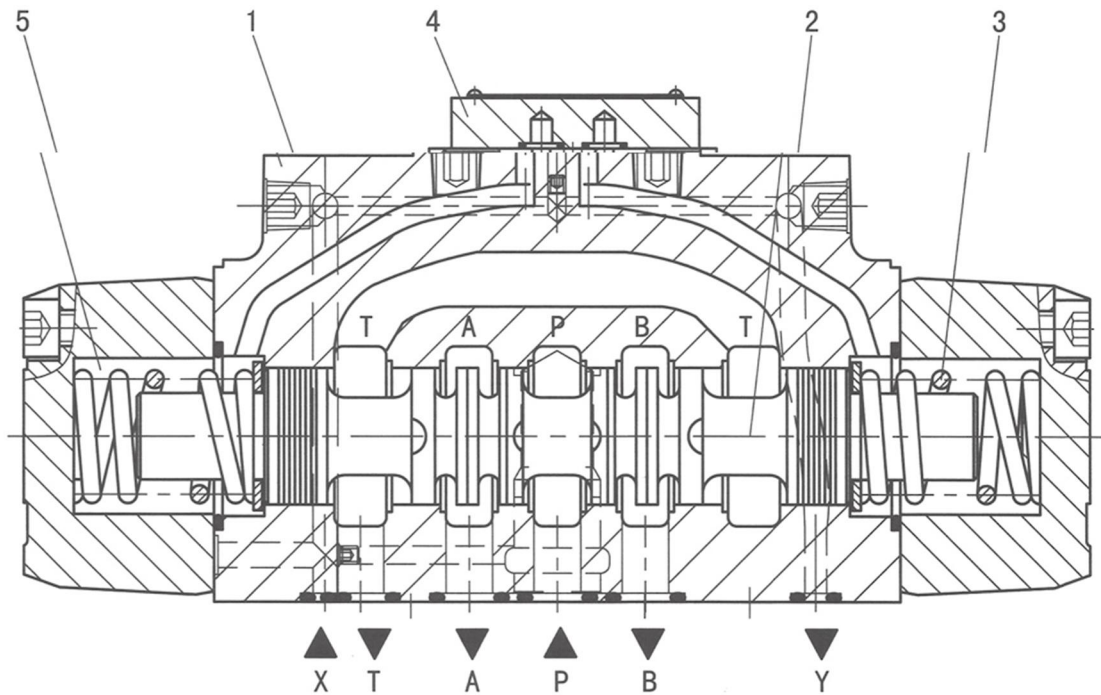
通径(NG)10至32
压力至28/35MPa
流量至1100L/min



● 特性

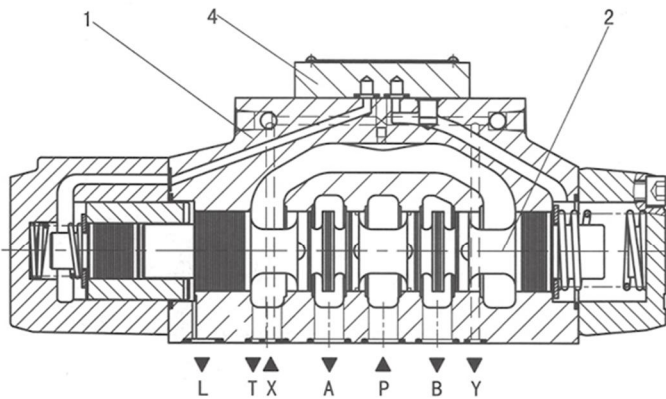
液动换向阀是用控制油路的液讯号使主阀芯移动，来实现油路的换向。下面以三位阀为例：

1、 弹簧对中型：主阀芯(2)由两个弹簧(3)保持在中间位置，如外来信号油经X口进入主阀(1)经盖(4)进入左端弹簧腔(5)，推动主阀芯换向，右弹簧腔的油从Y口回油箱，撤去信号油，主阀芯在右弹簧力作用下回到中间位置。如信号油从Y口进入，则主阀芯左移换向左弹簧腔的油从X口回油箱。



WH25型弹簧对中的液动换向阀结构图

2、液压对中型：压力油作用在主阀芯(2)的两个端面上，由一个定位套使主阀芯定位，保持在中间位置上。如主阀芯一端卸阀，则在另一端压力作用下移动工作位置，实现换向。如控制油从X口进入主阀左腔，则主阀芯右移，主阀右腔的油口从Y口排出回油箱；如控制油从Y口进入主阀右腔，则主阀芯左移，主阀左腔的油从X口回到油箱。内泄油从Y口直接回油箱。



WH32型液压对中的液动换向阀结构图

换向时间调节器：(参阅WEH)

当阀在中间位置时，各流动方向的过流面积：(参阅WEH)

特性曲线：(参阅WEH)

功率极限：(参阅WEH)

技术参数：(参阅WEH型技术参数的液压部分)

附加装置(行程调节器)：(参阅WEH)。

型号说明

28MPa= 无标记

35MPa= H-
(口径10无此项)

3通=3 (仅A、B机能)

4通=4

口径: 10 =10
16 =16
25 =25
32 =32

弹簧对中或复位 =无标记

液压对中或复位 =H
(口径10仅A、B、C、D、K、Z、Y可带H)

图形符号 (见图形符号图)



无标记= 丁腈橡胶密封
V= 氟橡胶密封

附加装置号 (见WEH)
口径10无此项)

无标记= 不带换向时间调节器
S= 带换向时间调节器 进口节流
S2= 带换向时间调节器 出口节流

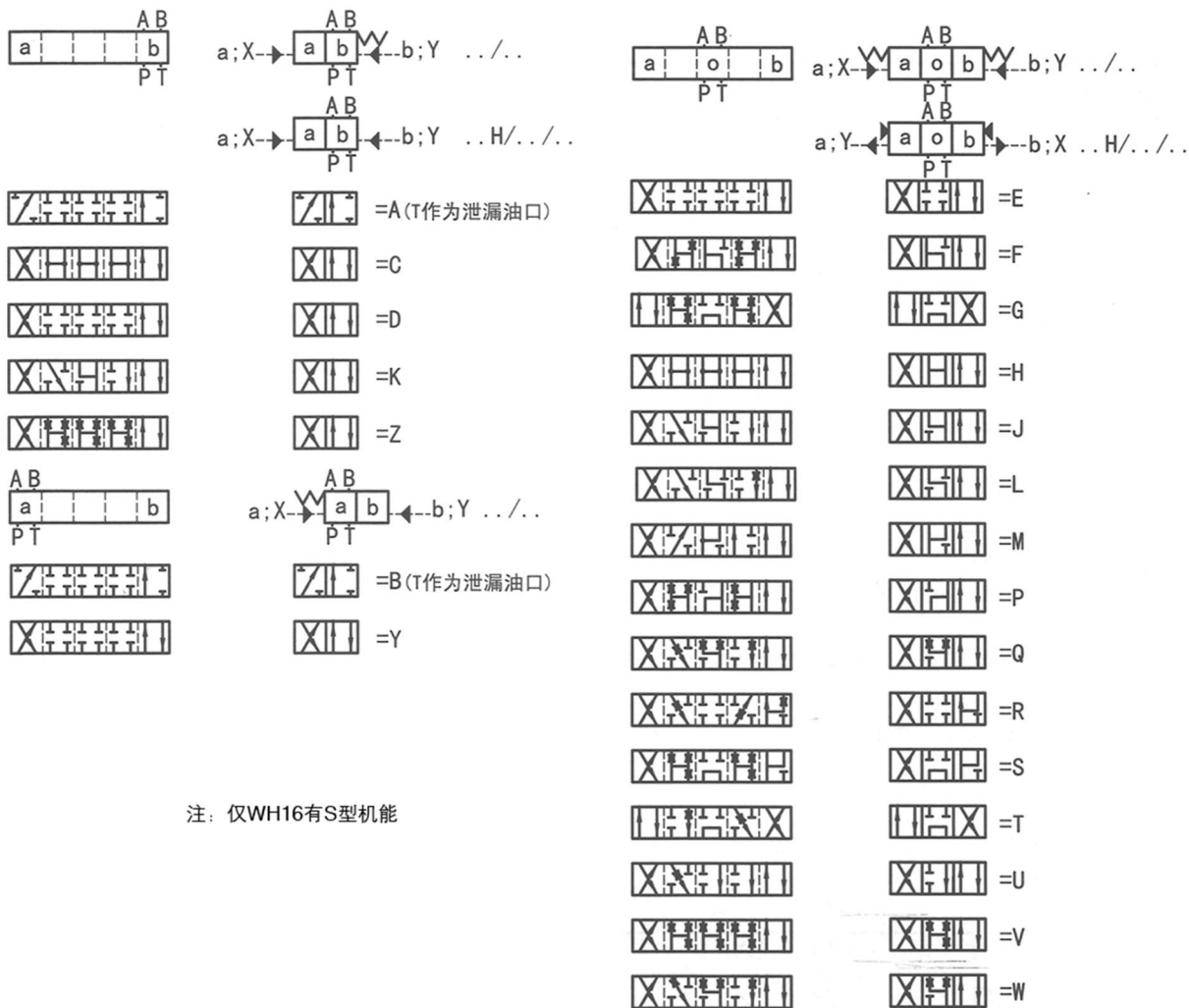
4X= 40 49系列(口径10)

6X= 60L 69系列(口径16、25、32)

注: 1. 控制油的供排型式均为外供外排型。

2. X、Y口的控制压力不能大于25MPa!

图形符号



注: 仅WH16有S型机能

外形安装连接尺寸及底板

1. 相同口径的WH和WEH其安装连接尺寸相同, 其底板也相同。

2. 外形上仅高度尺寸不同, WH在主阀体顶上叠了一个盖, 盖的高度为12, 另外可叠加的是换向时间调节器, 高度为40, 具体可对照WEH部分。