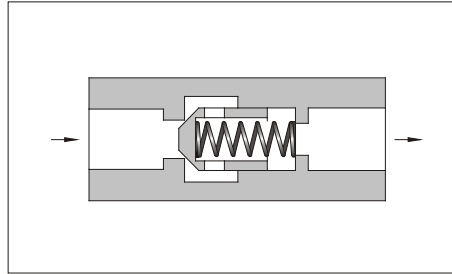


直通单向阀

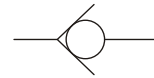
In-Line Check Valves

日本流体动力工业会标准
JFPS 1008

这类阀允许液流在设定开启压力下从一个方向流过，完全阻止反向流动。



JIS液压图形符号



参数

型号	额定流量★ L/min	最高工作压力 MPa	开启压力 MPa	质量 kg
CIT-02-※-50	16	25	0.04	0.1
CIT-03-※-50	30		0.35	0.3
CIT-06-※-50	85		0.5	0.8
CIT-10-※-50	230			2.3

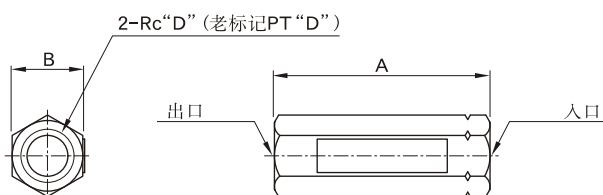
★ 额定流量是开启压为0.04MPa阀，在油液比重为0.85，粘度20mm²/s的条件下，当自由流的压降为0.3MPa时的近似流量。

型号说明

CI	T	-03	-04	-50
系列号	连接型式	规格	开启压力 MPa	设计号
CI: 直通单向阀	T: 螺纹连接型	02	04 : 0.04 35 : 0.35 50 : 0.5	50
		03		50
		06		50
		10		50

● 标准型直通单向阀（用于石油基液压油），也可用于磷酸酯液。

CIT-02, 03, 06, 10

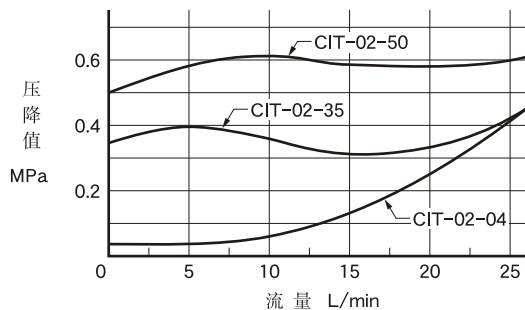


型号	A	B	D
CIT-02-※-50	58	19	1/4
CIT-03-※-50	76	27	3/8
CIT-06-※-50	95	41	3/4
CIT-10-※-50	133	60	1 1/4

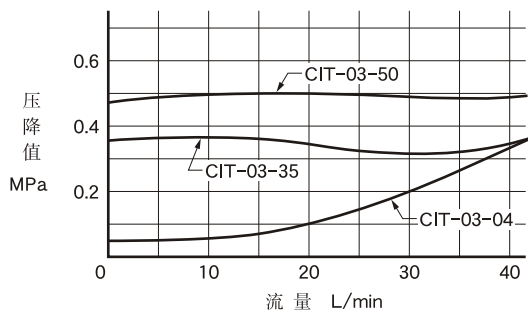
■ 压降特性

油液粘度：30mm²/s

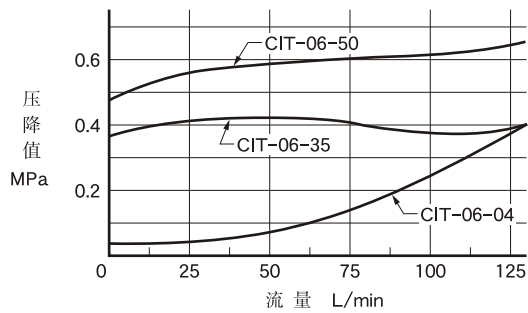
● CIT-02



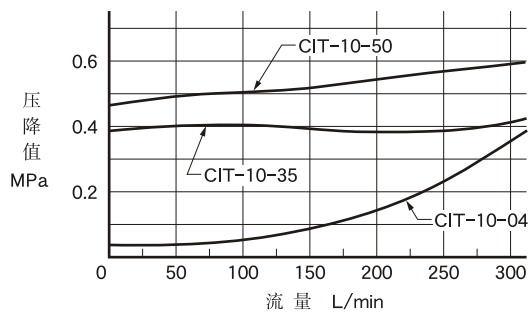
● CIT-03



● CIT-06



● CIT-10



E

直通单向阀

