



F 型 精 密 节 流 阀

通径(NG)5和10

压力至21MPa

流量至80L/min

- 用于底板安装
- 用于螺纹连接
- 用于油路块安装
- 可锁的旋钮



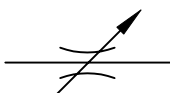
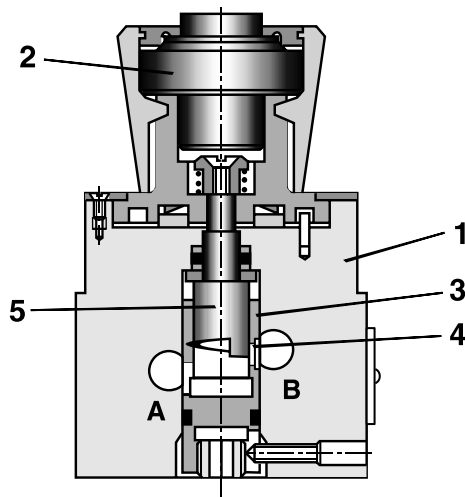
功能说明, 剖视图, 符号

F型流量控制阀是带节流口式节流器的精密节流阀。

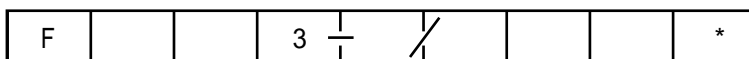
其组成主要包括阀体(1), 调节元件(2)和节流口(3)。

它们用来几乎与温度变化无关的节制流动。

在节流孔(4)处进行对从A至B的流动的节制。通过转动筒形锁(5)来调整节流开口。受温度影响很小是因为节流处制成锐边结构。



型号说明



通径5 =5
通径10 =10

用于油路块安装 =K
用于螺纹连接 =G
用于底板安装 =P

系列20至29(K型) (20至29:外形互换) =2X

系列30至39(G和P型) 30至39:外形互换 =3X

其他细节用文字说明

无标记=丁腈橡胶密封件, 适用于矿物油 (HL, HLP), 按DIN51524
V=氟橡胶密封件, 适用于磷酸酯 (HFD-R)

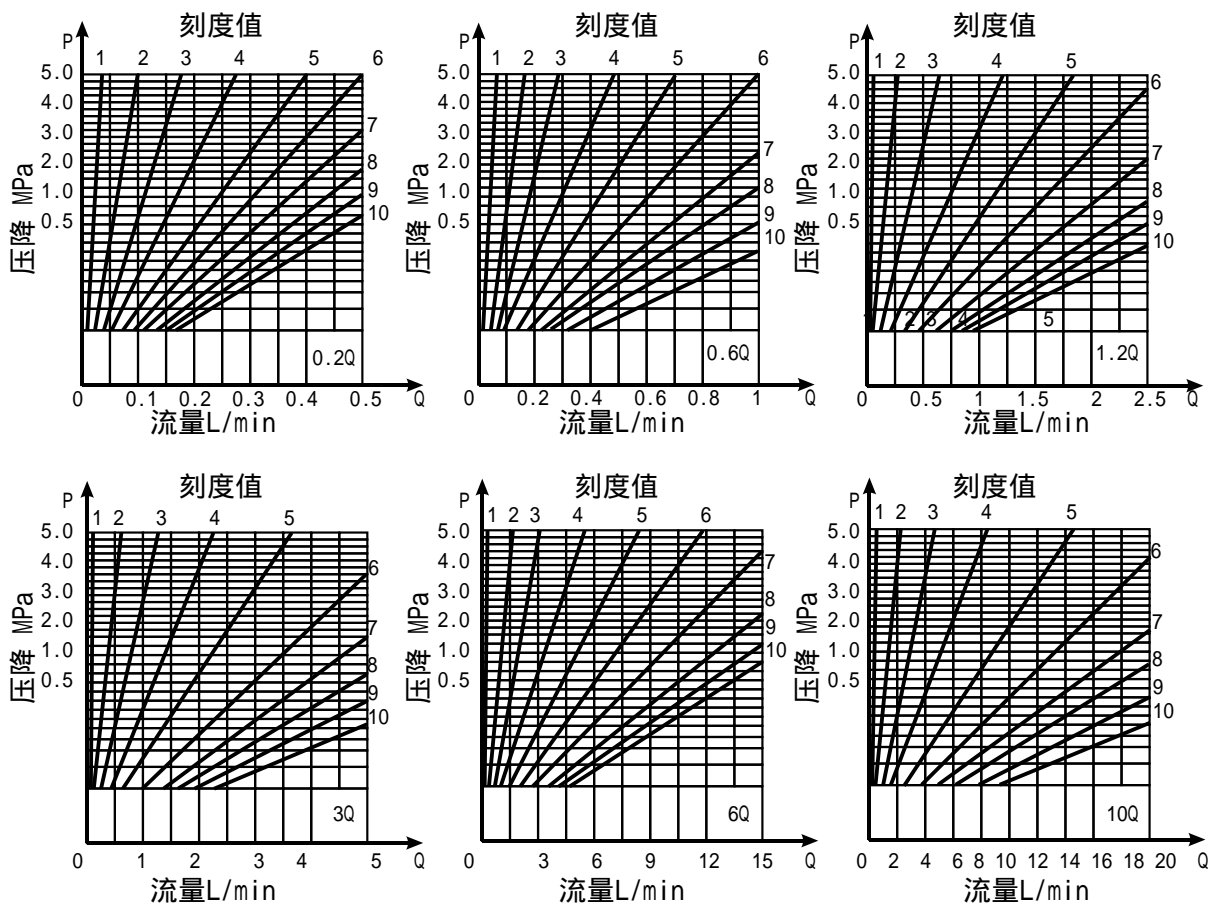
接口螺纹 无标记=英制
2 =公制

通径5		通径10			
非线性		非线性		线性	
节流口 0.2	=0.2Q	节流口 5	= 5Q	节流口 2	= 2L
节流口 0.6	=0.6Q	节流口 10	= 10Q	节流口 5	= 5L
节流口 1.2	=1.2Q	节流口 16	= 16Q	节流口 10	= 10L
节流口 3	= 3Q	节流口 25	= 25Q	节流口 16	= 16L
节流口 6	= 6Q			节流口 25	= 25L
节流口 10	= 10Q			节流口 50	= 50L

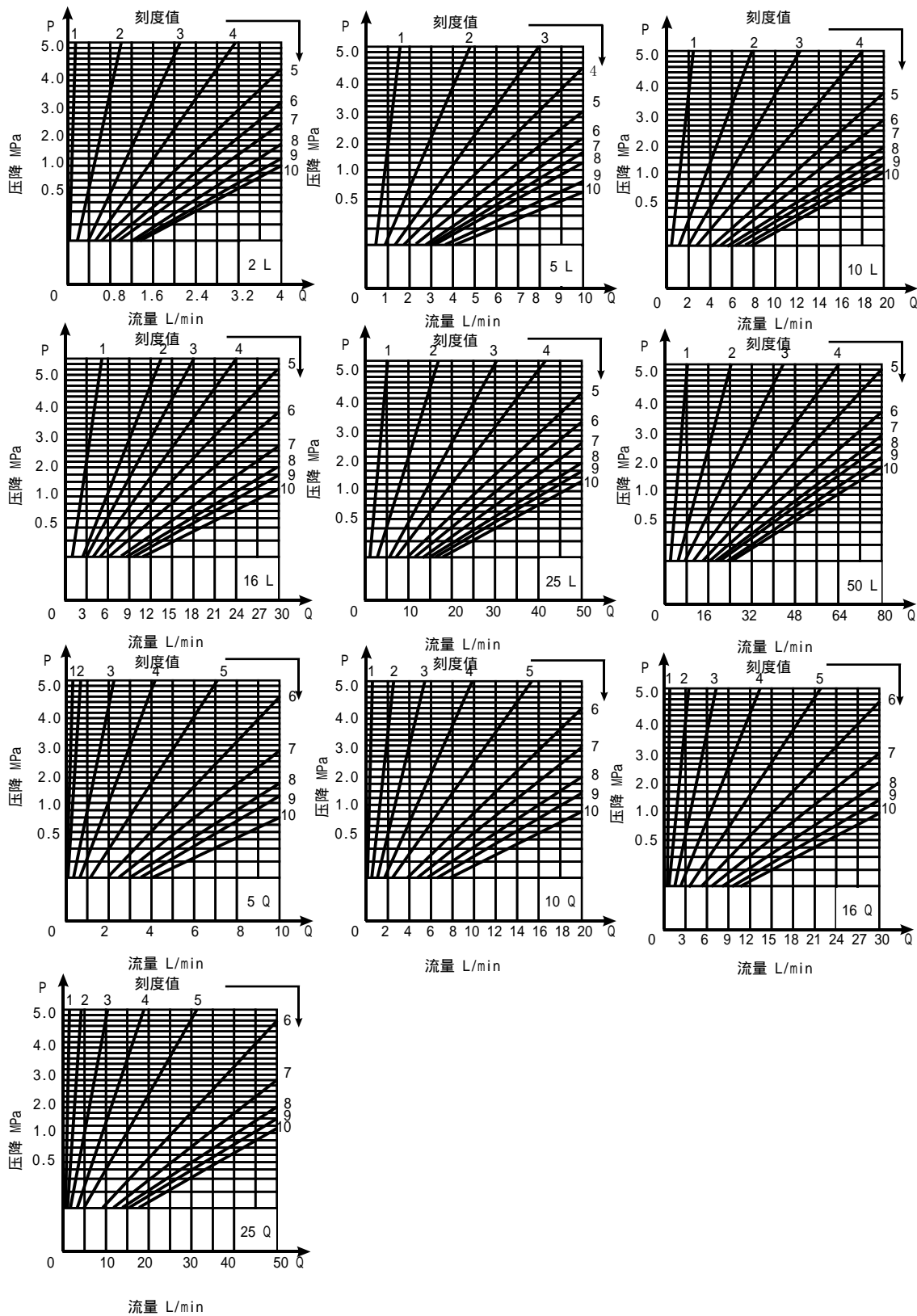
技术数据

油液		矿物油(HL, HLP)按DIN51524:磷酸酯(HFD-R)
油温范围		-20至+80(带氟橡胶密封件) -30至+80(带丁腈橡胶密封件)
粘度范围	mm ² /s	2.8至380
油液清洁度		允许最高油液污染度等级按NAS1638之9级. 因而我们推荐过滤器起码有过滤精度 $\mu \geq 75$ 。
工作压力	MPa	21
最大流量	L/min	80
调整角度	°	300
操作扭矩	Nm	
	-当10MPa	1.1
	-当20MPa	1.8
重量	kg	
	-油路块安装	1.0
	-螺纹连接	1.6
	-底板安装	1.4

p-Q工作曲线: 口径5(在 $\nu=41\text{mm}^2/\text{s}$ 和 $t=50$ 时测得)

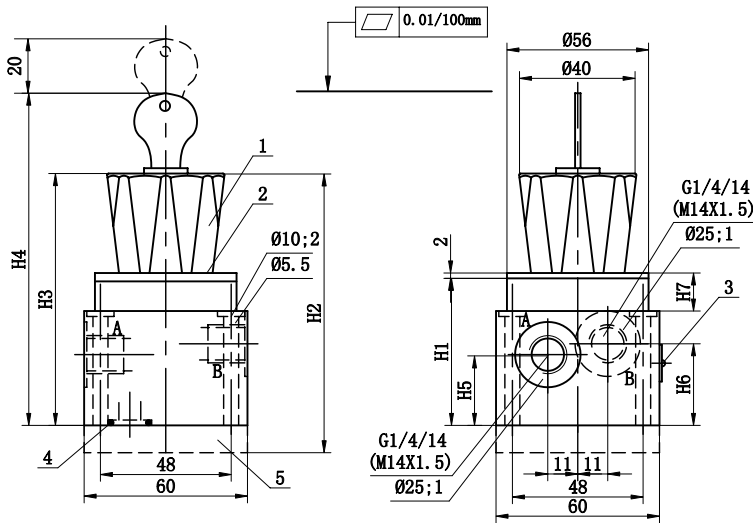


p-Q工作曲线: 口径10(在 $\nu=41\text{mm}^2/\text{s}$ 和 $t=50$ 时测得)



元件尺寸:用于螺纹连接和底板安装

(尺寸单位:mm)

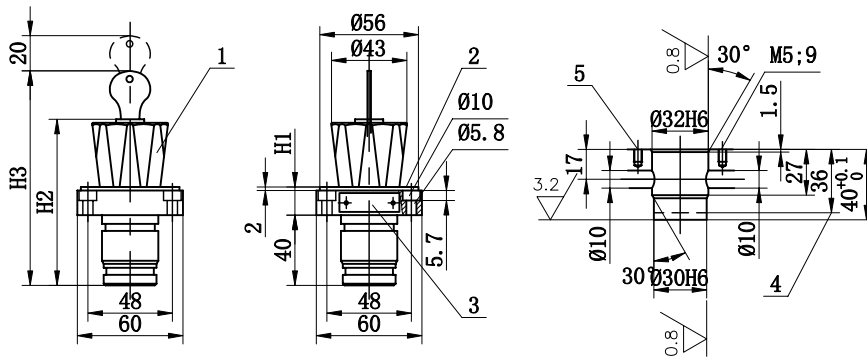


- 1 旋钮安全锁
(锁在任何位置)
旋过300°=10个刻度
- 2 刻度盘
- 3 铭牌
- 4 O形圈12.37×2.62
- 5 盲板(仅在螺纹连接型
中有此)

规格	5	10
H1	56	58
H2	105	107
H3	95	97
H4	122	124
H5	26	22
H6	30	27
H7	12	14

元件尺寸:用于油路块安装

(尺寸单位:mm)

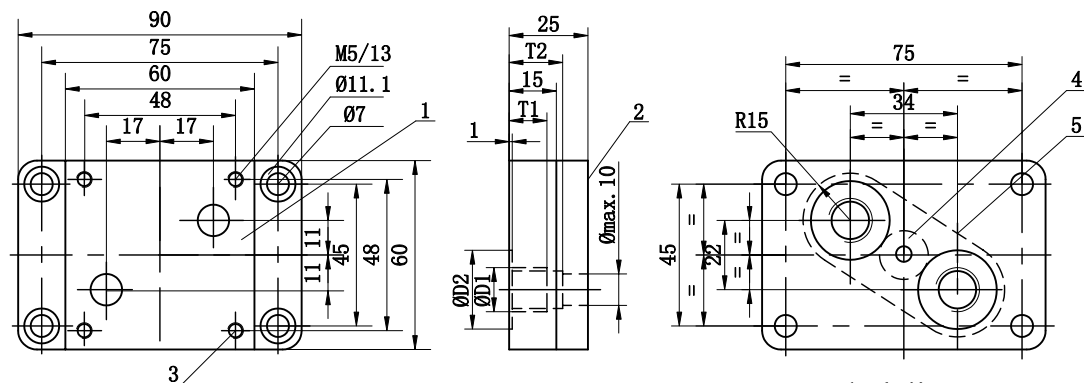


- 1 旋钮安全锁
(锁在任何位置)
旋过300°=10个刻度
- 2 刻度盘
- 3 铭牌
- 4 空隙深度
- 5 4个圆柱螺钉
M5×16 GB/T70.1-10.9级
旋紧扭矩
M_A=6.1Nm

规格	5	10
H1	16	18
H2	93	95
H3	120	122

元件尺寸:底板

(尺寸单位:mm)



- 1 阀安装面
- 2 磨削面
- 3 阀固定孔
- 4 直径20用于节流口支承。
此面积不要钻孔。
- 5 前面板开口

订货型号	重量	D1	D2	T1	T2	阀固定螺钉	M _A
G44/01	0.9kg	G1/4	25	12	17	4个圆柱螺钉M5×50 (GB/T70.1-10.9级)	6.1Nm
G45/01		G1/2	32	14	20		