



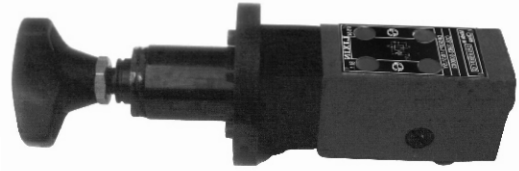
# DR5DP 型直动式减压阀

口径(NG)5

压力至31.5MPa

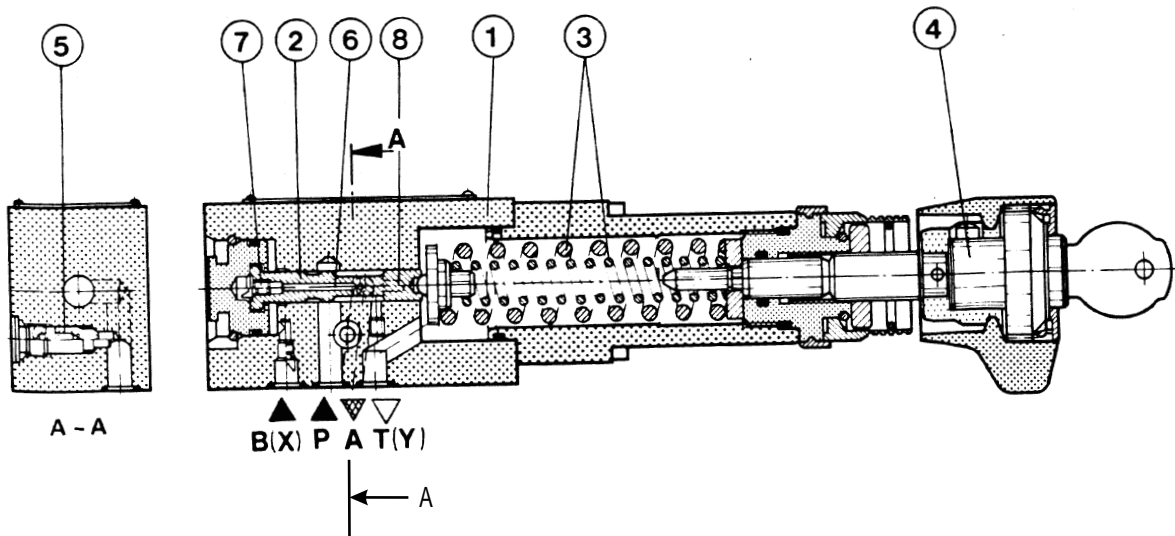
流量至15L/min

- 安装面按DIN 24340,C型
- 板式安装
- 面板安装
- 5种压力级
- 3种调整元件
- 可选的单向阀

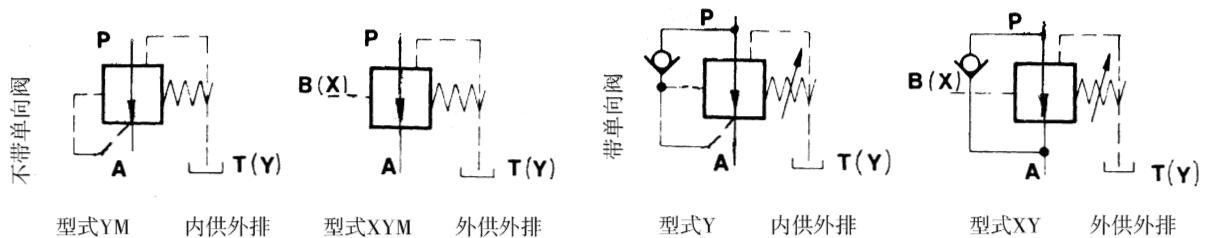


## 功能说明

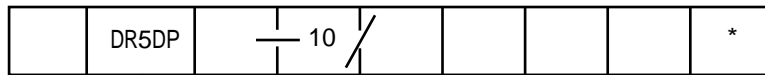
DR5DP型阀是3通直动式减压阀,用于回路减压。  
 该阀主要由阀体(1),控制阀芯(2),弹簧(3)及压力调节装置(4)组成。此外根据需要可选用单向阀(5)。压力调节装置(4)可调节二次回路的压力。  
 在初始位置阀是全开的,油液可以从P口自由流向A口。  
 油口A的压力经控制油路6和喷嘴(7)作用于压缩弹簧(3)的阀芯端面,当油口A的压力增大到弹簧(3)的调定值时,控制阀芯(2)移至控制位置并保持油口A的压力恒定。  
 内供的控制油取自油口A。控制油还可通过油口X由外部供给。  
 如果A口的压力应外力作用而升高,控制阀芯(2)继续向压缩弹簧(3)方向移动,这就使A口经控制台肩(8)向油箱泄油,防止压力进一步升高。弹簧腔的控制油由外部经Y(T)口回油箱。  
 可选的单向阀(5)可以使油液从A口向P口自由流动。



## 图形符号



# 型号说明



板式安装=无标记  
面板安装=F

直动式减压阀, 通径5

手柄调节 =1  
带护罩的调节螺栓 =2  
带锁手柄 =3

系列10 =10  
(系列10~19外形及连接尺寸相同)

最高二次压力 2.5MPa =2.5  
最高二次压力 7.5MPa =7.5  
最高二次压力 15MPa =15  
最高二次压力 21MPa =21  
最高二次压力 31.5MPa =31.5  
(31.5MPa仅适用于不带单向阀)

其他细节用文字说明

无标记 = 丁腈橡胶  
V = 氟橡胶

无标记= 带单向阀  
M = 不带单向阀

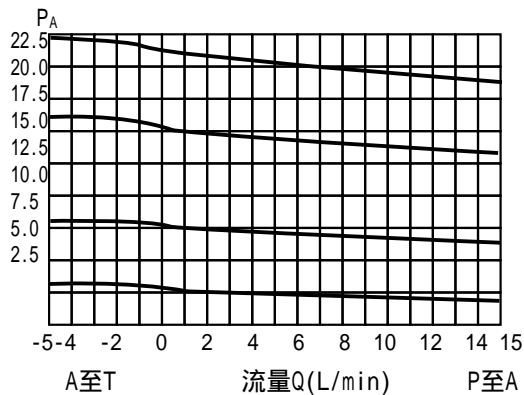
Y= 控制油内供外排  
XY= 控制油外供外排

## 技术数据

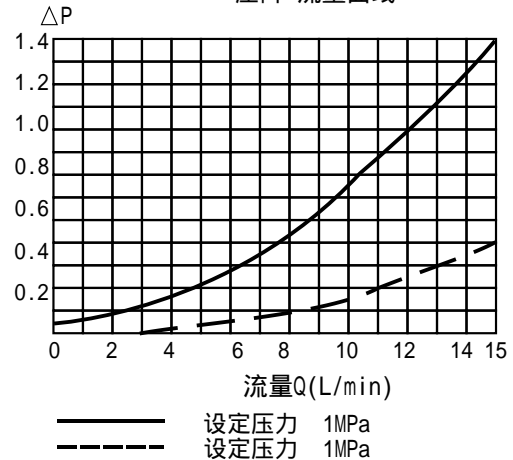
油液	矿物油(HL, HLP)按DIN 51 524; 磷酸酯油液(HFD-R)		
油液温度范围	-30至+80(用于丁腈橡胶密封件) -20至+80(用于氟橡胶密封件)		
粘度范围	mm <sup>2</sup> /s	10至800	
油液清洁度	油液最高污染等级按NAS 1638第9级. 因而我们推荐过滤器最小过滤精度 $10_{\mu} > 75$ .		
工作压力	油口P	MPa	至31.5
次级压力	油口A	MPa	至2.5; 至7.5; 至15; 至21; 至31.5(不带单向阀)
背压	油口T(Y)	MPa	至6
最大允许流量	L/min	至15	
重量	kg	大约1.2	

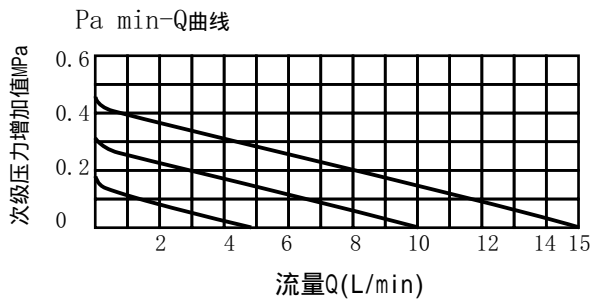
## 工作曲线

次级压力-流量曲线



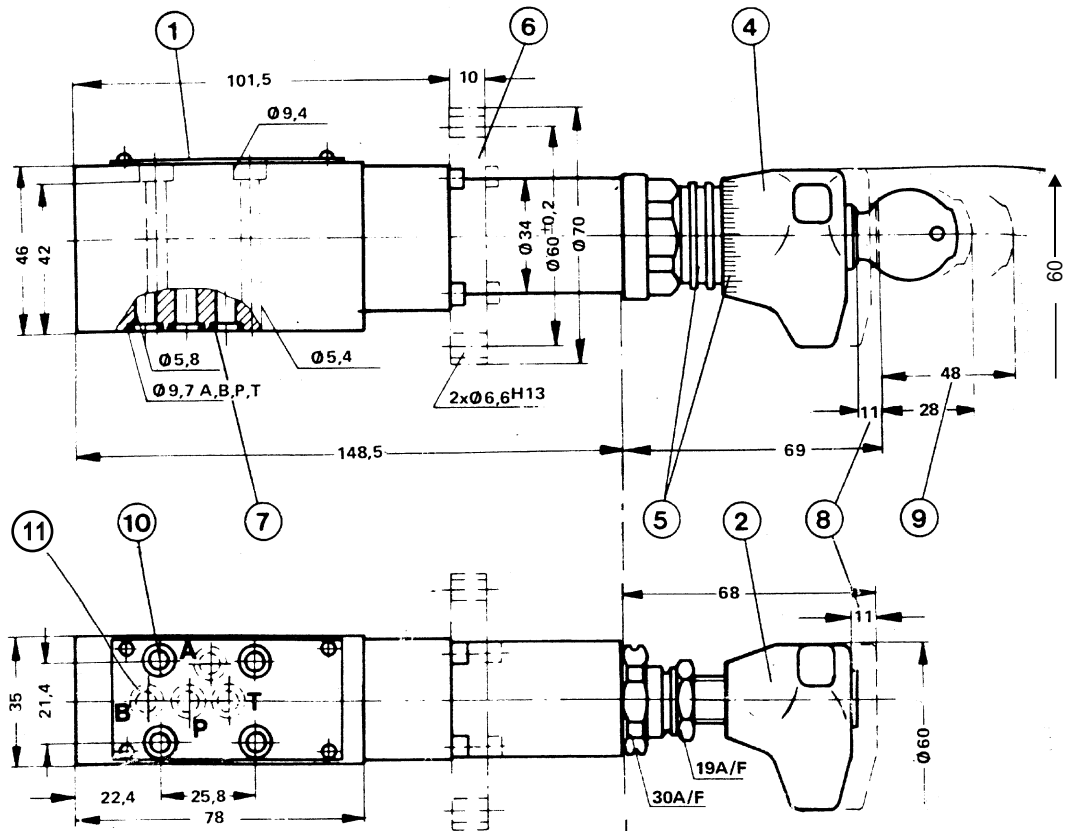
压降-流量曲线





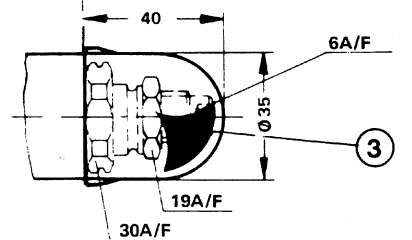
Pa min-Q曲线表示从P至A可设定的最低压力与流量的关系。  
 例如：对于2.5MPa压力，流量10L/min时，A口压力调定为2MPa，当次级压力增大到2.3MPa时，流量减少至趋于零。

## 外形尺寸



- 1 铭牌
- 2 调节型式"1"
- 3 调节型式"2"
- 4 调节型式"3"
- 5 刻度
- 6 面板安装示例  
(FDR5DP.../...型)
- 7 O形圈7×1.5
- 8 调节尺寸
- 9 拔出钥匙的空隙
- 10 阀安装孔

- 11 安装尺寸可参照安装底板：  
G96/01 和G115/01  
安装固定螺钉：  
4-M5×50 GB/T70.1-10.9级  
拧紧扭矩 $M_A=9Nm$



配合表面  
精度要求

